



## SPEED LITE 20



<b>Farbe:</b>	cranberry-maroon
<b>Art.Nr.:</b>	3410218-5528
<b>Gewicht:</b>	490 g
<b>Volumen:</b>	20 Liter
<b>Maße:</b>	46 / 26 / 18 (H x B x T) cm
<b>UVP:</b>	64,95 €

Schnell und leicht unterwegs am Berg mit dem Speed Lite. Viel Bewegungsfreiheit dank seines athletischen V-Schnitts und anatomisch geformten Schulterträgern bietet der leichtgewichtige Alleskönner auf Tageswanderungen, und bei vielen weiteren sportlichen Einsätzen. Hoher Tragekomfort und technisch ausgefeilte, clevere Funktionen ohne überflüssige Material-Pfunde sind dabei die Devise des Speed Lite.

## HIGHLIGHTS DES SPEED LITE 20

**Leichtgewicht**  
wenn jedes Gramm zählt...

**Abnehmbarer Hüftgurt**  
Der Hüftgurt lässt sich einfach vom Rucksack entfernen, falls nicht erwünscht.

**verstellbarer Brustgurt**  
Ein stufenlos verstellbarer Brustgurt sorgt für die Fixierung des Rucksacks auf den Schultern.

**Wertsacheninnenfach**  
kleine Reißverschluss tasche um sicher Smartphone, Schlüssel und andere kleine Gegenstände unterzubringen.

**Stretch-Innenfach**  
Stretch-Innenfach zum Verstauen verschwitzter/nasser Kleidung, der Trinkblase oder anderes

**SOS-Label**  
Bietet die notwendigen Hinweise dazu, was im Notfall zu tun ist.

**Kompatibel mit 3.0-Liter  
Trinksystem/-blase**  
Kompatibel mit allen Deuter Trinksystemen bis zu einem Volumen von 3 Litern.

**Rücklichtschleufe**  
An der kleinen Schleufe lässt sich ein Rücklicht anbringen um für mehr Sicherheit zu sorgen.

**Befestigungsschlaufen für  
Helmhalterung**  
Der Deuter Helmet Holder (als Zubehör verfügbar) lässt sich in die Schlaufen einhängen und sorgt für eine sichere Verstaumöglichkeit des Helms.

**Lite System**  
Unsere leichten Rucksäcke für Ausdauersportarten und alpine Tagestouren sind aufs Wesentliche reduziert. Sie sind ideal um bequem leichte bis mittlere Lasten zu tragen (je nach Volumen). Leichtigkeit bedeutet jedoch nicht Verzicht auf Strapazierfähigkeit!

**Reflektor**  
praktische Reflektorelemente sorgen für Sicherheit indem sie den Rucksack bei Gegenlicht sichtbar machen

**Außentaschen (2)**  
zwei seitliche Außentaschen; elastisch und/oder mit Reißverschluss

## OPTIMAL GEEIGNET FÜR

 Klettern

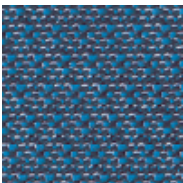
 Wandern

## RÜCKENSYSTEM: (SPEED) LITE SYSTEM

- 1 **KOMFORTABEL ZU TRAGEN**  
durch ergonomisch geschnittene, S-förmige Schulterträger mit leicht justierbarem Brustgurt.
- 2 **LEICHT-RÜCKENSYSTEM**  
Mit dem extrem leichten und minimalistisch kompakten Lite Rückensystem lassen sich geringe bis mittlere Lasten bequem tragen. Es bietet einen körpernahe, sicheren Sitz für anspruchsvolles Gelände durch gepolsterten Rücken mit belüftendem 3D-AirMesh Bezug.
- 4 **BEWEGUNGSFREIHEIT**  
und einen optimalen Lastschwerpunkt bietet der Rucksack dank seines athletischen V-Schnitts.



## MATERIAL



### 210D PA

Das robuste Polyamidtextil verwenden wir in 420 den und 210 den Stärken. Dieses Gewebe wird durch seine außerordentlich hohe Webdichte sehr abriebfest. Das hochwertige Material wird bei Guide-Rucksäcken, der Futura Serie und bei Modellen der Travel-Serien eingesetzt. Es hat eine feine Textur und ein technisches Aussehen. PU beschichtet.