

**Ausstattung Highlights**

**LED Display**

Leicht lesbares und helles LED-Display mit minimalem Stromverbrauch.

**Sparmodus**

Die zusätzliche Funktion ermöglicht eine Energieeinsparung durch geringere Leistungsaufnahme.

**Timer**

12 / 24 Std Modus. An- und Abschalten nach gewünschter Zeit.

**Entfeuchtung**

Ideal zum Entfeuchten, ohne Temperaturunterschied.

**R32 Kältemittel**

Ist umweltfreundlicher und energiesparender als manche anderen Kältemittel.

**Flüsterleise**

Der Lautstärkepegel kann durch niedrige Lüftergeschwindigkeit oder Sleep-Modus herabgesetzt werden.

**Auto Restart**

Nach dem Ausschalten oder einem Stromausfall wird das gewählte Programm fortgesetzt.



QUICK CONNECTOR



**Kühlleistung: 12.000 BTU**  
**max.105m<sup>3</sup> - max.42m<sup>2</sup> bei 2,5 Meter Raumhöhe**

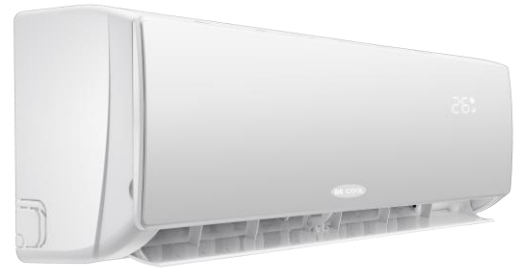
Ob Kühlen, Heizen oder Entfeuchten eine Klimaanlage ist immer eine lohnende Investition für unser Wohlbefinden. Vor allem in den Schlafräumen sind Klimageräte sehr gefragt da dort ein Wohlfühlklima herrschen sollte um möglichst ausgeruht den neuen Tag zu beginnen. Ein körperliches Wohlbefinden steigert unsere Leistungsfähigkeit.

Entscheidend für unser Wohlbefinden ist ein optimal temperierter und entfeuchteter Wohnraum. Besonders die Entfeuchtungsfunktion macht sich stark bemerkbar auch bei gleicher Temperatur. So zum Beispiel unterscheidet sich ein klimatisierter Raum mit 26°C wesentlich von einem nicht klimatisierten mit schwüler Raumluft.

Dachausbauten und Dachgeschosswohnungen können bereits im Frühjahr unangenehme Temperaturen erreichen. Die Wärme in kurzer Zeit wieder ab zu führen erweist sich oftmals als sehr schwierig. Mit einer Klimaanlage von BE COOL lösen Sie dieses Problem und können sich bereits heute auf ein verbessertes Raumklima von morgen freuen.



## Technische Daten



### Inbetriebnahme

Komplettpaket mit Kupferleitungen. Für den Betrieb benötigen Sie lediglich eine 230V Haushaltsspannung.

### Wärmepumpenprinzip

Diese komfortable und energiesparende Klimatisierung ist auch als Luft-Luft Wärmepumpe bekannt. In der Luft verbirgt sich eine Menge ungenutzter Energie. BE COOL Geräte greifen diese Energie auf und verarbeiten diese. Investieren Sie schon heute in eine kostenlose Energiequelle und profitieren von der vitalisierenden Wirkung eines perfekt klimatisierten und entfeuchteten Wohn- oder Geschäftsraums.

### Aktivkohle-Filter

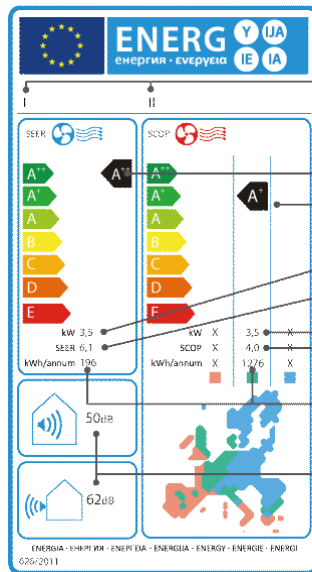
Der zusätzliche Filter sorgt für ein gesünderes Raumklima und filtert Schwebstoffe aus der Luft.

### Lieferumfang

- 1x Außeneinheit 12.000 BTU
- 1x Innengerät
- 1x 4m Kupferleitungen
- 1x Vibrationsdämpfer / Unterlegplatten
- 1x Bedienungsanleitung
- 1x Fernbedienung

### Garantiezeit

2 Jahre



- I: Hersteller
- II: Modellbezeichnung
- Energieeffizienzklasse des Geräts im Kühlbetrieb
- Energieeffizienzklasse des Geräts im Heizbetrieb
- Kühlleistung in Kilowatt  
Nennleistungszahl:  
Verhältnis von Kühlleistung zu elektrischer Leistungsaufnahme
- Heizleistung in Kilowatt  
Nennleistungszahl:  
Verhältnis von Heizleistung zu elektrischer Leistungsaufnahme
- Jährlicher Energieverbrauch im Verlauf einer Kühl- oder Heizsaison
- Geräuschentwicklung in Dezibel

- Kühlleistung BTU: 12.000
- Kühlmittel: R32
- SEER: 6,1
- SCOP: 4,0
- Kühlleistung: max. 3.400 Watt
- Heizleistung: max. 3.420 Watt
- Energieklasse: A +
- Raumluftumwälzung: 550 m<sup>3</sup> / h
- Innenschalleistung: 32-50 dB (A)
- Außenschalleistung: 60 dB (A)
- Innenschalldruck: 22-40 dB (A)
- Außenschalldruck: 50 dB (A)
- Spannungsversorgung: 220-240V ~ / 50Hz
- Kühlung: 1,5 ~ 9,0 A Heizung 1,5 ~ 10,0A
- Anwendungsbereich: max. 105m<sup>3</sup> ( \* 42m<sup>2</sup> ) \* bei 2,5 Meter Raumhöhe
- Abmessungen Inneneinheit: mm 777 x 250 x 201 (B x H x T)
- Abmessungen Außeneinheit: mm 777 x 498 x 290 (B x H x T)
- Gewicht Inneneinheit: 8 kg
- Gewicht Außeneinheit: 22kg
- EAN Inneneinheit: 9005151000528
- EAN Außeneinheit: 9005151000481

**Hinweis:** Dieses Gerät muss von einem zertifizierten Fachbetrieb installiert werden, nach Klimaschutzverordnung EU-Verordnung 517/2014 (Durchführungsverordnung Nr. 2015/2067). Wir möchten darauf hinweisen, dass die Einbaupreise, sowie die Einbauzeiten aufgrund unterschiedlicher regionaler Fachbetriebe voneinander abweichen können.



Scheringgasse 3  
1140 Wien  
Telefon +43 1 970 21-0  
www.becool.at