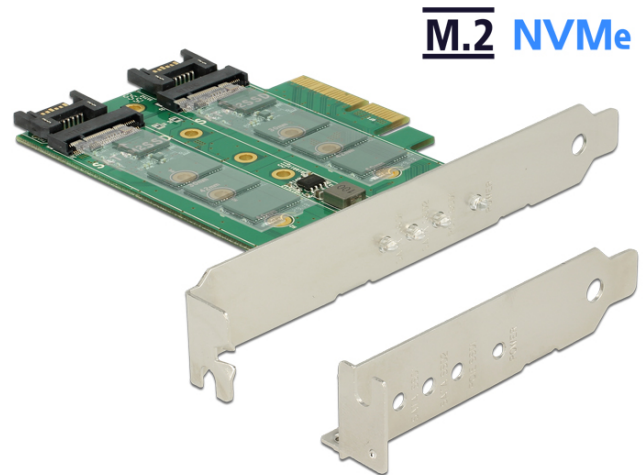


Delock PCI Express Karte > 3 x M.2 Slot – Low Profile Form Faktor

Kurzbeschreibung

Diese PCI Express Karte von Delock erweitert den PC um drei M.2 Slots. Auf dieser Karte können bis zu zwei M.2 SATA Module im 2280, 2260, 2242 oder 2230 Format und ein M.2 PCIe Modul im 2280, 2260, 2242 oder 2230 Format installiert werden. Die SATA Module werden per SATA Kabel mit dem Mainboard verbunden.



Spezielle Eigenschaft

- Unterstützt Module mit SATA und PCIe Schnittstelle

Spezifikation

- Anschlüsse:
intern:
2 x 67 Pin M.2 Key B Slot
1 x 67 Pin M.2 Key M Slot
1 x PCI Express x4, V3.0
2 x SATA 7 Pin Stecker
- Schnittstelle: SATA + PCIe
- Passend für
zwei M.2 Module im Format: 2280, 2260, 2242 und 2230 mit Key B oder Key B+M auf SATA Basis und
ein M.2 Modul im Format 2280, 2260, 2242 und 2230 mit Key M oder Key B+M auf PCIe Basis
- Maximale Höhe der Komponenten auf dem Modul: 1,35 mm, Verwendung von zweiseitig bestückten Modulen möglich
- Unterstützt NVM Express (NVMe)
- 4 x LED Anzeige
- Stromversorgung über PCI Express

Systemvoraussetzungen

- Windows 7/7-64/8.1/8.1-64/10/10-64, Linux Kernel 3.3
- PC mit einem freien PCI Express x4 / x8 / x16 / x32 Steckplatz
- Eine freie SATA 7 Pin Schnittstelle für jedes angeschlossene M.2 Modul auf SATA Basis

Packungsinhalt

- PCI Express Karte
- Low Profile Blende
- 3 x Befestigungsschraube
- Bedienungsanleitung

Artikel-Nr. 89518

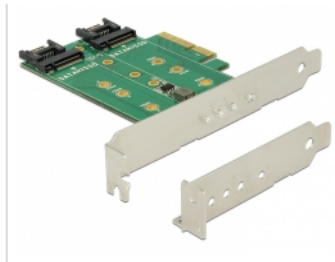
EAN: 4043619895182

Ursprungsland: Taiwan, Republic of China

Verpackung: Retail Box



Abbildungen



Allgemein

Funktion:	NVM Express (NVMe)
Unterstütztes Betriebssystem:	Linux Kernel 3.3 Windows 7 32-Bit Windows 7 64-Bit Windows 8.1 32-Bit Windows 8.1 64-Bit Windows 10 32-Bit Windows 10 64-Bit
Slot:	SATA PCIe
Unterstütztes Modul:	M.2 Module im Format 2280, 2260, 2242 und 2230 mit Key B oder Key B+M auf SATA Basis
Maximale Höhe der Komponenten auf dem Modul:	1,35 mm, Verwendung von zweiseitig bestückten Modulen möglich

Schnittstelle

Intern:	2 x 67 Pin M.2 Key B Slot 1 x 67 Pin M.2 Key M Slot 1 x PCI Express x4, V3.0 2 x SATA 22 Pin Stecker
---------	---

Physikalische Eigenschaften

Slotblende:	Low Profile Standard
-------------	-------------------------