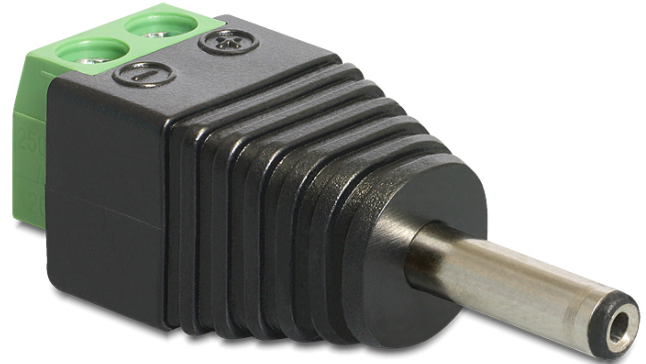


Delock Adapter DC 1,3 x 3,5 mm Stecker > Terminalblock 2 Pin

Kurzbeschreibung

Mit Hilfe dieses DC zu Terminalblock Adapter von Delock können Litzen mit abisolierten Enden angeschlossen werden. Dadurch ist der Adapter nicht nur für spezielle Industrieanwendungen geeignet, sondern kann auch im Hobbybereich, wie dem Eisenbahnmodellbau, eingesetzt werden. Dabei können diverse Geräte mit passendem DC Stromanschluss mit dem Adapter verbunden werden und individuell (je nach Anforderung des Gerätes) mit Strom versorgt werden.



Spezifikation

- Anschlüsse:
 - DC 1,3 (innen) x 3,5 (außen) mm Stecker
 - 2 Pin Terminalblock
- Passend für diverse Delock Lighting® LED Lichtleisten
- Pluspol innen, Minuspol außen
- DC Stiftlänge: ca. 11 mm
- Pitch 5,0 mm

Packungsinhalt

- Adapter

Artikel-Nr. 65434

EAN: 4043619654345

Ursprungsland: China

Verpackung: Poly Bag

