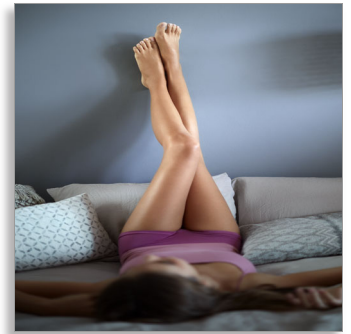




Philips Satinelle Prestige Epilierer, nass und trocken

Für Beine, Körper und Gesicht

Keramikpinzetten erfassen feine
Haare
4 Körperpflegebehandlungen
+ 9 Zubehörteile



BRE651/00



Unsere schnellste Haarentfernung selbst für feinste Härchen

4 Körperpflegebehandlungen

Unser bisher schnellster Epilierer verfügt über einzigartige Keramikpinzetten, die sich schneller drehen als je zuvor, und so selbst feine und kurze Härchen zuverlässig erfassen. Sie können Ihre Haut jetzt vor oder nach dem Epilieren glätten und alle Körperbereiche behandeln.

Außergewöhnliche Ergebnisse

- Epilierkopf aus speziellem Keramikmaterial für bessere Griffigkeit
- Extrabreiter Epilierkopf

Einfache und mühelose Anwendung

- Preisgekröntes Design*
- Kabellose Nass- und Trockenfunktion für die Verwendung in der Badewanne oder Dusche
- Opti-Light zum Erkennen und Entfernen von Haaren selbst an den schwierigsten Stellen
- Erster Epilierer mit S-förmigem Griff

Personalisierte Pflegeroutine für Körper und Gesicht

- Körper-Peelingbürste entfernt abgestorbene Hautzellen
- Körpermassagekopf zum Entspannen und für eine strahlende Haut
- Scherkopf und Kammaufsatz für eine gründliche Rasur
- Aufsatz für Gesicht und empfindliche Körperbereiche zum Entfernen unerwünschter Haare
- Inklusive Massageaufsatz
- Inklusive Skin Stretcher

Epilierer, nass und trocken

Für Beine, Körper und Gesicht Keramikpinzetten erfassen feine Haare, 4 Körperpflegebehandlungen,
+ 9 Zubehörteile

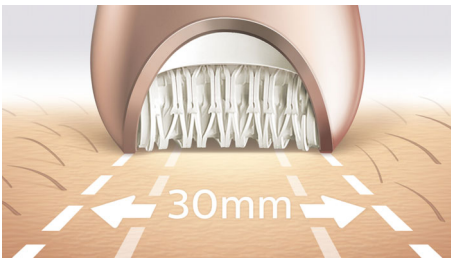
Besonderheiten

Unser schnellster Epilierer aller Zeiten



Unser Epilierkopf bietet eine einzigartige strukturierte Keramikoberfläche, die selbst feinste Härchen und Haare, die 4 Mal kürzer sind als mit Wachs, sanft entfernt. Jetzt mit schnellerer Scheibenrotation als je zuvor (2.200 U/Min.) für unsere schnellste Haarentfernung.

Extrabreiter Epilierkopf



Der besonders breite Epilierkopf erfasst mehr Haut und sorgt so mit jedem Zug für schnellere Haarentfernung.

Preisgekröntes Design*



Preisgekröntes Design* für eine einfache Haarentfernung

Kabellose Nass- und Trockenfunktion



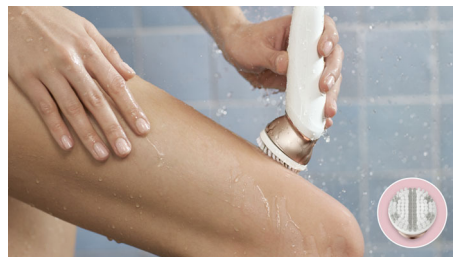
Mit Anti-Rutsch-Griff entwickelt, sodass sich das Gerät ideal für die Verwendung mit Wasser eignet. Ermöglicht eine angenehme, sanfte Haarentfernung unter der Dusche oder in der Badewanne. Sie können das Gerät für optimalen Komfort kabellos verwenden.

Opti-Light



Opti-Light zum Erkennen und Entfernen von Haaren selbst an den schwierigsten Stellen

Körper-Peelingbürste



Unsere Körper-Peelingbürste entfernt abgestorbene Hautzellen und verhindert eingewachsene Haare. Die 48.200 hypoallergenen, feinen Borsten entfernen sanft, aber effektiv abgestorbene Hautschüppchen und regen die Erneuerung der Hautoberfläche an. Dieses Gerät ist wirksamer als ein manuelles Peeling.

BRE651/00

Körpermassagekopf



Unser Körper-Massagegerät bietet Ihnen eine entspannende Behandlung – genießen Sie strahlende Haut.

Scherkopf und Trimmeraufsatz



Der Scherkopf sorgt für eine gründliche und sanftere Rasur in unterschiedlichen Körperbereichen. Im Lieferumfang ist zudem ein Kammaufsatz enthalten, mit dem Sie Ihre Bikinizone stylen können.



Das "Grüne Logo" von Philips

Philips Produkte mit dem "Grünen Logo" können Kosten, Energieverbrauch und CO₂-Ausstoß senken. Wie? Diese Produkte sorgen für eine deutliche Verbesserung des Klimaschutzes auf mindestens einem der grünen Schwerpunktgebiete von Philips: Energieeffizienz, Verpackung, gefährliche Substanzen, Gewicht, Recycling und Entsorgung sowie lebenslange Verlässlichkeit.

Epilierer, nass und trocken

Für Beine, Körper und Gesicht Keramikpinzetten erfassen feine Haare, 4 Körperpflegebehandlungen,
+ 9 Zubehörteile

Daten

Zubehör

- Körpermassagekopf
- Körper-Peelingbürste
- Aufsatz für die Gesichtspartie
- Aufsatz für empfindliche Stellen
- Massageaufsatz
- Hautstraffer
- Tasche: Einfache Tasche
- Reinigungsbürste
- Luxuriöse Pinzette
- Scherkopf
- Trimmeraufsatz

Benutzerfreundlichkeit

- Nass und trocken einsetzbar
- Opti-Light
- Kabellos
- Handstück: Ergonomisch

Leistung

- Epilierpinzetten: Keramikpinzetten

- Epiliersystem: Patentiertes Epiliersystem
- Epilieraufsatz: 30 mm, Extrabreit

Eigenschaften

- Geschwindigkeitsstufen: 2 Einstellungen

Leistung

- Batterietyp: Lithium-Ionen
- Anwendungszeit: Bis zu 40 Minuten
- Ladezeit: Wiederaufladbar, Ladezeit 1,5 Stunden
- Schnellladung

Technische Daten

- Anzahl der Haarschnittpunkte: 32
- Anzahl der Scheiben: 17
- Spannung: 15 V/5,4 W
- Zupfvorgänge Geschwindigkeitsstufe 1: 64000 pro Minute
- Zupfvorgänge Geschwindigkeitsstufe 2: 70.400 pro Minute



Ausstellungsdatum
2018-05-25

Version: 5.1.1

© 2018 Koninklijke Philips N.V.
Alle Rechte vorbehalten.

Technische Daten können ohne vorherige Ankündigung
geändert werden. Die Marken sind Eigentum von
Koninklijke Philips N.V. oder der jeweiligen Firmen.

www.philips.com

* IF Design Award 2016