

PHILIPS



2K LED TV

LED

TV mit 80 cm (32")

Pixel Plus HD

Dolby Audio

Europäisches Design



32PHS5500

Kleiner Bildschirm. Großer Wert.

Wählen Sie Qualität. Besseres Preis-Leistungs-Verhältnis. Genießen Sie die Bild- und Klangqualität, auf die es ankommt. Kompaktes Bildschirm, Dolby Audio und das leichte, rahmenlose Design mit europäischer Qualität zu einem Preis, der Ihren Anforderungen entspricht.

Toller Preis. Erstklassige Performance.

- Besseres Bild mit HD
- Klein, intelligent und vielseitig

Zukunftsorientiertes Design

- Europäische Werte im Design
- Dolby Audio für gestochen scharfen, klaren Sound

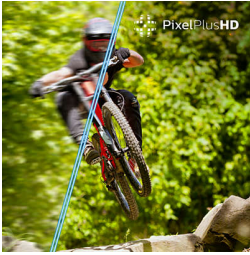
LED

2K LED TV

32PHS5500/12

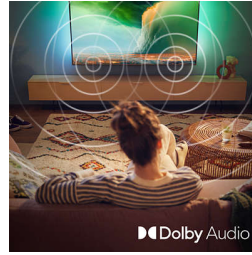
Besonderheiten

Hohe HD-Auflösung



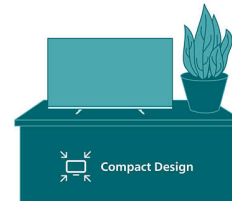
Klare Bilder. Pixel Plus Bildschärfe. Mit seiner hohen Auflösung und klar definierten Bildern ist dieser LED TV der Beweis, dass jedes noch so kleine Detail zählt.

Dolby Audio



Hören Sie zu. Hören Sie jeden Moment. Dies ist kristallklares Dolby Audio. Vom Dialog über Tanz und actionreiche Filmmomente bis hin zu atemberaubenden Naturszenen – erleben Sie durchweg klareren Sound, egal ob draußen, drinnen oder unterwegs.

Kompaktes Design



Auf die Größe kommt es an. Dank seines kleinen, leichten und kompakten Designs passt dieser Smart TV perfekt in jeden Raum und fügt sich zu Hause wie auch unterwegs wunderbar ein.

Europäisches Design

Ein Design zu finden, das perfekt zu Ihren Anforderungen passt, kann alles bedeuten. Randloser Rahmen. Definierter Ständer. Europäisches Know-how. Hier werden Design, Bild und Klang vereint.

LED

2K LED TV

32PHS5500/12

Daten

Bild/Anzeige

Bildschirmgröße diagonal (Zoll): 32 Zoll

Bildschirmgröße diagonal (cm): 80 cm

Anzeige: LED HD TV

Auflösung des Displays: 1.280 x 720 (720p)

Native Aktualisierungsrate: 60 Hz

Picture Engine: Pixel Plus HD

Bildoptimierung: Super Resolution, Crystal Clear, Heimkino, ECO, Film, Spiel, Individuell, Standard

Bildschirmeingangsauflösung

Aktualisierungsrate (Auflösung): 576p bei 50 Hz, 640 x 480 bei 60 Hz, 720p bei 50 Hz/60 Hz, 1.366 x 768 bei 60 Hz, 1.920 x 1.080p bei 24/25/30/50/60 Hz

Tuner/Empfang/Übertragung

Digitales Fernsehen: DVB-T/T2/T2-HD/C/S/S2

Signalstärkeanzeige

Videotext: 1.000 Seiten Hypertext

HEVC-Unterstützung

Multimedia-Anwendungen

Videowiedergabeformate: AVI, MKV, HEVC, H.264/MPEG-4 AVC, MPEG1, MPEG2, MPEG4, VP9, HEVC (H.265), AV1, MPEG-1, MPEG-2, HEVC, MPEG-4

Musikwiedergabeformate: MP3, WAV, AAC, FLAC

Unterstützte Untertitelformate: SRT, SMI, SSA, SUB, ASS, TXT

Bildwiedergabeformate: JPEG, GIF, PNG, BMP, HEIF

Ton

Audio: 2.0-Kanal

Ausgangsleistung (RMS): 12 W

Lautsprecherkonfiguration: 2 x 6 W Full-Range-Lautsprecher

Verbesserung der Soundqualität: Incredible Surround

Sound Engine: Basic Sound Engine

Konnektivität

Anzahl HDMI-Anschlüsse: 2

HDMI-Funktionen: Audio-Rückkanal

EasyLink (HDMI-CEC): Weiterleitung der Fernbedienungssignale, System-Audiosteuerung, System Standby-Modus, System-Start

Anzahl der USB-Anschlüsse: 1

HDCP 2.3: Ja, auf allen HDMI

HDMI ARC: Ja, auf HDMI 1

EasyLink 2.0: Externe Einstellung über die TV-Benutzeroberfläche, HDMI-CEC für Philips Fernseher/SB

Unterstützte HDMI-Videofunktionen

HDR: HLG, HDR10

EU-Energiekarte

Energieklasse für SDR: E

Stromverbrauch (ausgeschaltet): (fehlt)

Vernetzter Standby-Modus: 2.0 W

Verwendete Panel-Technologie: LED LCD

Leistung

Netzstrom: 100 bis 240 VAC, 50/60 Hz

Standby-Stromverbrauch: unter 0,5 W

Energiesparfunktionen: Sleep-Timer, Bildabschaltung (bei Radiobetrieb), Eco-Modus

Zubehör

Mitgeliefertes Zubehör: Netzkabel, 2 AAA-Batterien, Broschüre zu rechtlichen und Sicherheitsinformationen, Standfuß, Fernbedienung, Kurzanleitung

Design

Farbe des Fernsehers: Schmäler

Kunststoffrahmen in Schwarz

Design des Standfußes: Dunkelgraue

Kunststoffleiste

Abmessungen

Abstand zwischen 2 Stäben: 633 mm

Kompatible Wandhalterung: 100 x 100 mm

Fernseher ohne Standfuß (W x H x D): 716 x 428 x 69 mm

Fernseher mit Standfuß (W x H x D): 715 x 447 x 185 mm

Verpackungskarton (B x H x T): 790 x 480 x 114 mm

Gewicht des Fernsehers ohne Standfuß: 3,25 kg

Gewicht des Fernsehers mit Standfuß: 3,31 kg

Gewicht (inkl. Verpackung): 4,48 kg

Connections

Side



COMMON INTERFACE



TV ANTENNA



SATELLITE

5.0V --- 500mA



USB

Down



HEADPHONES



HDMI 1
ARC



HDMI 2



DIGITAL
AUDIO OUT



© 2025 Koninklijke Philips N.V.
Alle Rechte vorbehalten.

Ausstellungsdatum
2025-04-18
Version: 4.3.1

Technische Daten können ohne vorherige Ankündigung geändert werden. Die Marken sind Eigentum von Koninklijke Philips N.V. oder der jeweiligen Firmen.

EAN: 87 18863 04816 0

www.philips.com



* Einige Komponenten dieses Fernsehers, bei denen technologisch keine Alternative besteht, enthalten Blei. Dies entspricht der geltenden Ausnahmeregelung der RoHS-Richtlinie.

* Der Fernseher unterstützt DVB-Empfang für Free-to-Air-Übertragungen. Bestimmte DVB-Betreiber werden möglicherweise nicht unterstützt. Eine aktuelle Liste dieser Betreiber finden Sie in den „Häufig gestellten Fragen“ auf der Philips Support-Website. Bei einigen Betreibern sind Conditional Access und ein Abonnement erforderlich. Weitere Informationen erhalten Sie von Ihrem Betreiber.

* EPG und der darin angezeigte Sendezeitraum (bis zu 8 Tage) ist vom Land und Anbieter anhängig.