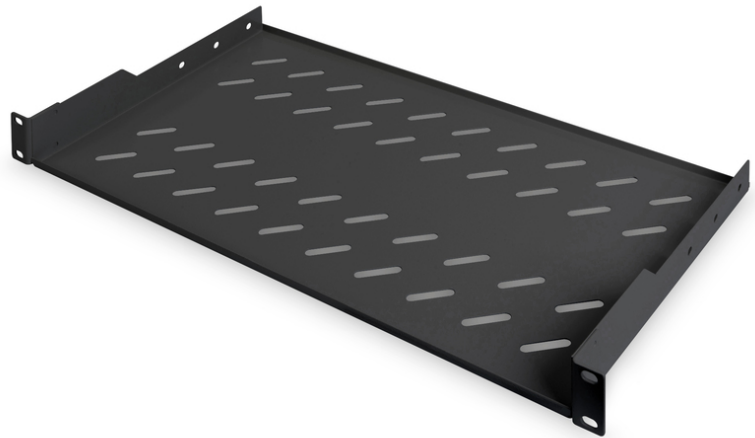


# DIGITUS Fachboden zum Festeinbau in 483 mm (19")-Schränke

DN-19 TRAY-1-SW  
EAN



**1HE Fachboden festeinbau f. Schr. ab 400 mm Tiefe 45x483x250 mm, bis 15 kg, schwarz (RAL 9005)**

Die Fachböden zum Festeinbau lassen sich einfach den vorderen 483 mm (19")-Profilschienen Ihres 483 mm (19") Netzwerk- oder Serverschranks installieren. Durch das stabile, perforierte Lochblech mit einer hohen Traglast, sind sie die optimale Tragfläche für nicht 483 mm (19") einbaufähige Komponenten.

- Festeinbau

- stabiles, perforiertes Lochblech
- inkl. Befestigungsmaterial
- USB-C Produkte: nein
- Farbe: schwarz, RAL 9005
- Zoll Abmessung (IEC 60297): 482,6 mm (19")
- HE: 1
- Traglast: 15 kg
- Geeignete Schranktiefe: alle
- Einbau Typ: Festeinbau

Logistische Daten						
	Anzahl (Stück)	Gewicht (kg)	Tiefe (cm)	Breite (cm)	Höhe (cm)	cm <sup>3</sup>
Karton-VPE	18	22,80	59,50	50,00	51,50	153.212,00
Innen-VPE	1	1,27	26,00	50,00	5,00	6.500,00
Einzel-VPE	1	1,27	26,00	50,00	5,00	6.500,00
Netto einzeln ohne VP	1	1,04	26,00	50,00	5,00	6.500,00

**Weitere Anwendungsbilder:**

