



# **USB Type-C™ Gigabit Adapter Ethernet 2,5G, USB-C™ + USB A (USB 3.1/3.0)**



**Skrócona instrukcja instalacji**

**DN-3028**

## Spis treści

INTRODUCTION.....	2
PACKAGE CONTENTS.....	3
CONNECTIONS AND INDICATORS .....	3
FEATURES.....	5
TECHNICAL FEATURES.....	5
SUPPORTED OPERATING SYSTEMS FOR COMPUTERS .....	6
HOW TO CONNECT .....	7
DRIVER INSTALLATION NOTICE .....	7

## WSTĘP

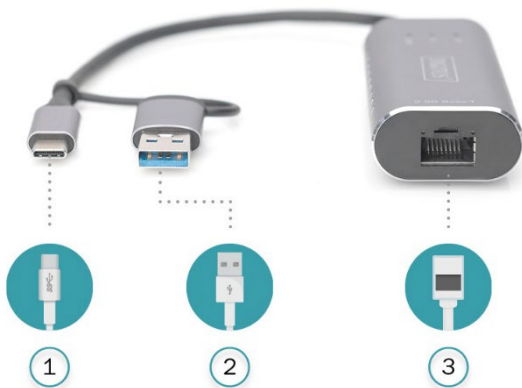
Za pomocą adaptera USB Type-C™ Gigabit Ethernet można dodać połączenie sieciowe do notebooka lub komputera desktopowego i uzyskiwać prędkości rzędu nawet 2,5 Gbps. Plug and Play – funkcjonuje od razu po podłączeniu. Zasilanie za pomocą praktycznego interfejsu USB-C™. Dodatkowo adapter USB A zawarty w pakiecie umożliwia wykorzystywanie ze starszymi gniazdami USB i zapewnia kompatybilność wstecz ze standardem USB 3.0 i wcześniejszymi. Adapter jest kompatybilny z systemami Windows, macOS, Linux, Android i iOS. Nadaje się do rozgrywek online, strumieniowania na żywo, zastosowań z filmami w rozdzielczości 4K i dla wszystkich użytkowników potrzebujących wysokiej przepustowości danych i optymalnej wydajności. Dzięki компактowym wymiarom adapter jest również idealnym towarzyszem podróży. Dopełnieniem całości jest elegancko wykończona i wytrzymała obudowa z aluminium, z bocznymi otworami dla lepszego rozpraszania ciepła i większej wydajności.

## ZAWARTOŚĆ PAKIETU

- 1 x adapter USB Type-C™ Gigabit Ethernet 2,5G, USB-C™ + USB A (USB 3.1/3.0)
- 1 x instrukcja użytkownika

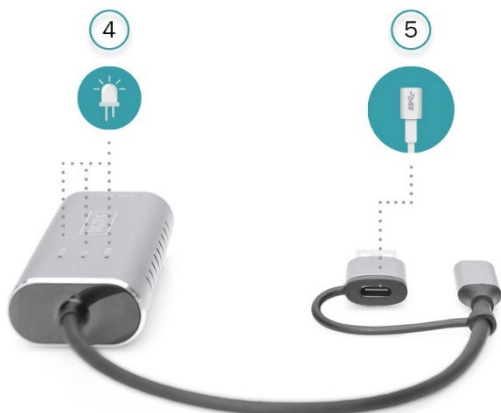
## ZŁĄCZA I WSKAŹNIKI

### Widok z przodu



- (1) wtyczka USB Type-C™
- (2) wtyczka USB A (USB 3.0)
- (3) gniazdo RJ45 (2,5G)

## Widok z tyłu



- (4) wskaźniki LED do 100 / 1000 / 2500 Mbps
- (5) gniazdo USB Type-C™

## FUNKCJE

- Złącze USB-C™ kompatybilne ze standardem USB 3.1/3.0 i obsługujące starsze złącza USB dzięki adapterowi USB dołączonemu do wtyczki USB-C™
- Ulepszony chipset dla większej mocy i wydajności
- Diody LED wskazujące aktualnie wykorzystywaną przepustowość sieci – 100/1000/2500 Mbps
- Wysoka przepustowość transmisji danych, idealne rozwiązanie do strumieniowania treści, rozgrywki online i innych zastosowań wymagających dużej przepustowości sieciowej
- Zasilacz nie jest potrzebny  
– zasilanie za pomocą praktycznego interfejsu USB-C™
- Kompatybilność z systemami macOS, Linux, Android i iOS
- Kompaktowe wymiary i eleganckie wzornictwo – idealnie nadaje się na wycieczki, do podróży biznesowych lub na urlop
- Aluminiowa obudowa z pasywnym rozpraszaniem ciepła, dzięki bocznym otworom wentylacyjnym.
- Umożliwia wykorzystywanie komputera bez łączności sieciowej lub z uszkodzonym portem sieciowym do zastosowań wymagających połączenia sieciowego

## CECHY TECHNICZNE

- Obsługa połączeń USB-C™ przez USB 3.1
- Obsługa połączeń USB A przez USB 3.0
- Transmisja danych z prędkością Gigabit do 2,5 Gbps
- Gniazdo Ethernet RJ45 z diodami LED wskazującymi tryb pracy
- Obsługiwane szybkości transmisji danych:  
10/100/1000/2500 Mbps
- Chipset: RTL8156B  
(ulepszona moc, przesyłanie danych i wydajność)

- Obsługiwane technologie: Wake-On-LAN, protokoły IPv4/IPv6, IEEE 802.3/IEEE 802.3u/IEEE 802.3ab/IEEE 802.3az/IEEE 802.3bz (Energy Efficient Ethernet)
- Obsługa kontroli przepływu Full duplex / Half-duplex – z funkcją automatycznej negocjacji
- Auto MDI-X: obsługa kabli patch i crossover, automatyczne wykrywanie i przełączanie
- Kompatybilność z systemami Windows, macOS, Linux, Android i iOS
- Temperatura pracy: Od 0°C do +40°C
- Wilgotność robocza: od 20% do 80% (bez skraplania)
- Zasilanie za pomocą USB-C™ (4,75 – 5,25 V)
- Pobór mocy w trybie czuwania: <60 mA
- Pobór mocy podczas pracy: <80 mA @ 10 Mbps, <130 mA @ 100 Mbps, <300 mA @ 1000 Mbps, <460 mA @ 2,5 Gbps
- Długość kabla: 15 cm
- Materiał: stabilna i wytrzymała obudowa z aluminium (anodyzowanego)
- Wymiary: dł. 110 x szer. 39,8 x gł. 16,6 mm
- Masa: 55 g
- Kolor: szary

## **OBSŁUGIWANE SYSTEMY OPERACYJNE KOMPUTERÓW**

- Windows: 7 / 8 / 8.1 / 10 / Vista/ XP (wersja 32/64-bitowa)
- Mac: macOS / Mac OS X wersja od 10.6 do 10.15
- Linux
- Android

## PODŁĄCZANIE

- Podłącz adapter bezpośrednio do komputera lub laptopa
- Podłącz kabel sieciowy CAT 5e / CAT 6 do gniazda LAN lub routera
- Nie są potrzebne żadne dodatkowe sterowniki
- Nie jest potrzebne zasilanie zewnętrzne.

## INFORMACJA DOTYCZĄCA INSTALACJI STEROWNIKA

Z reguły właściwy sterownik jest instalowany automatycznie po podłączeniu urządzenia. Jeśli chcesz ręcznie zainstalować sterownik, możesz pobrać go z naszej witryny internetowej.

Niniejszym Assmann Electronic GmbH oświadcza, że deklaracja zgodności jest dostarczana z przesyłką. Jeśli do zestawu nie dołączono deklaracji zgodności, można wystosować prośbę o jej przesłanie na poniżej podany adres pocztowy producenta

**[www.assmann.com](http://www.assmann.com)**  
ASSMANN Electronic GmbH  
Auf dem Schüffel 3  
58513 Lüdenscheid, Niemcy

