



Quick Setup Guide / Guide de configuration rapide / Guía Rápida de Configuración



(OLED Monitor/ Moniteur OLED/ Monitor OLED)

Please read this manual carefully before operating your set and retain it for future reference.

Veuillez lire ce guide de configuration rapide attentivement avant d'utiliser votre produit et conservez-le pour pouvoir vous y reporter ultérieurement.

Lea atentamente este manual antes de poner en funcionamiento el equipo y consérvelo para futuras consultas.

32GS95UE

www.lg.com



* M F L 7 2 0 8 9 3 0 3 *

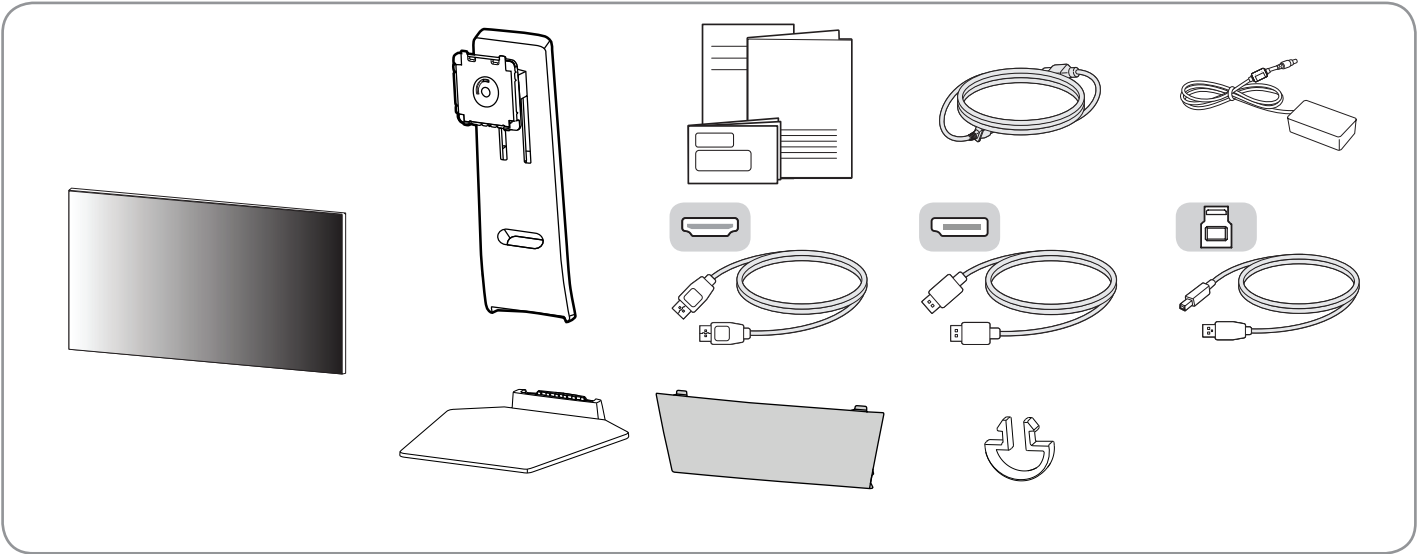
(2403-REV01)

Copyright © 2024 LG Electronics Inc. All Rights Reserved.

Printed in China

Copyright © 2024 LG Electronics inc. Tous droits réservés.

Imprimé en Chine



English

It is recommended that use the supplied components.

Français

Nous vous recommandons d'utiliser les composants fournis.

Español

Se recomienda utilizar los componentes suministrados.



www.lg.com

English

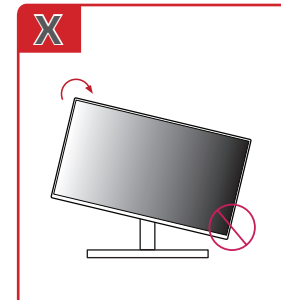
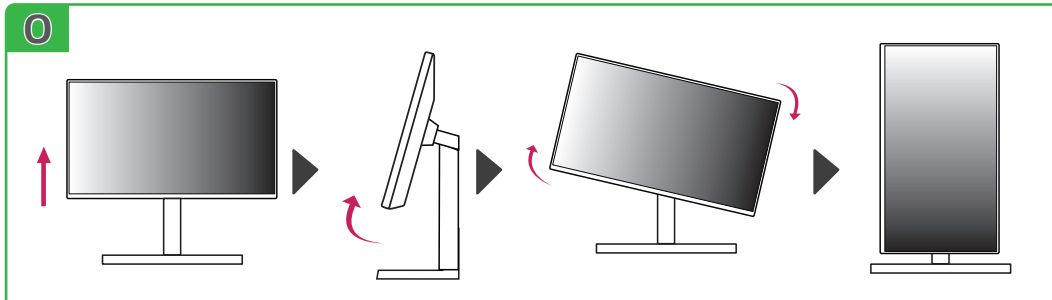
You can download manuals from the LGE website.

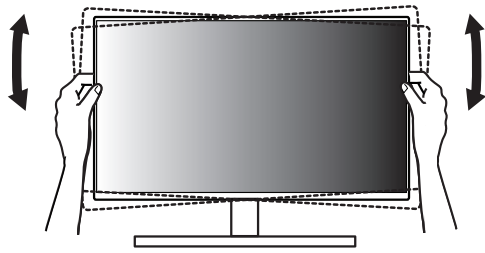
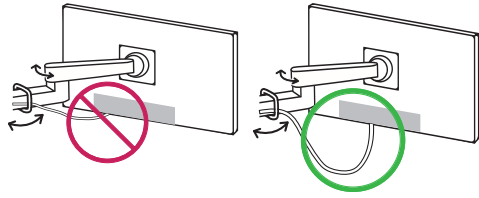
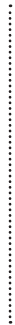
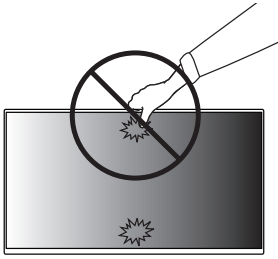
Français

Vous pouvez télécharger les manuels sur le site Web de LGE.

Español

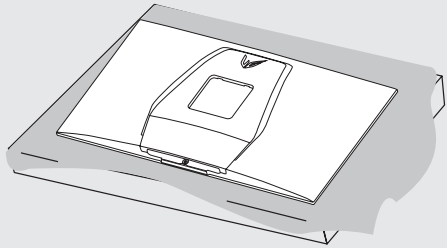
Puede descargar los manuales del sitio web oficial de LGE.



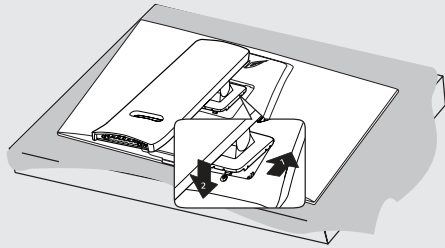




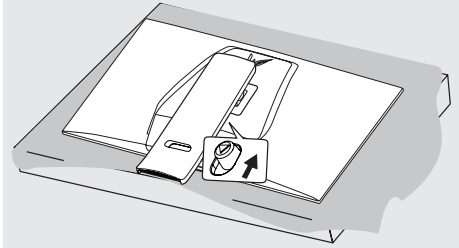
1



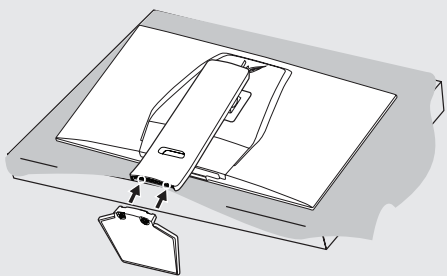
2



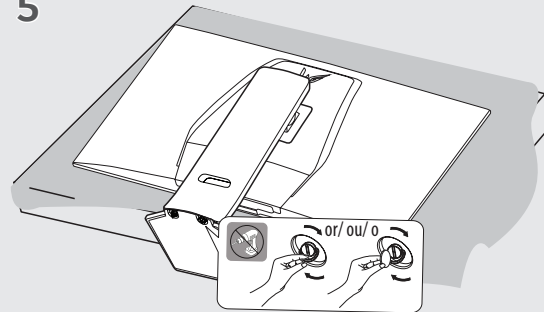
3



4

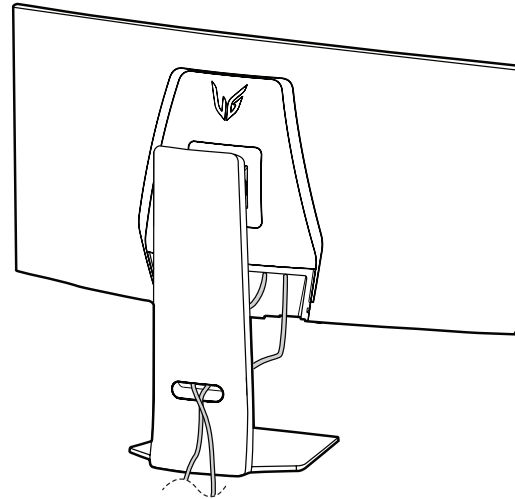
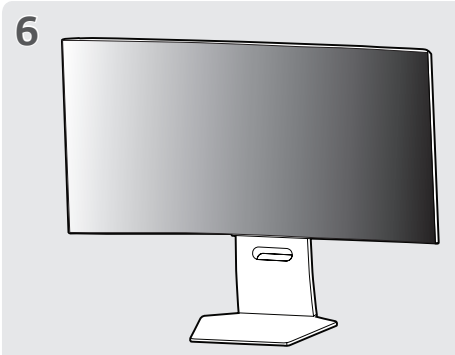


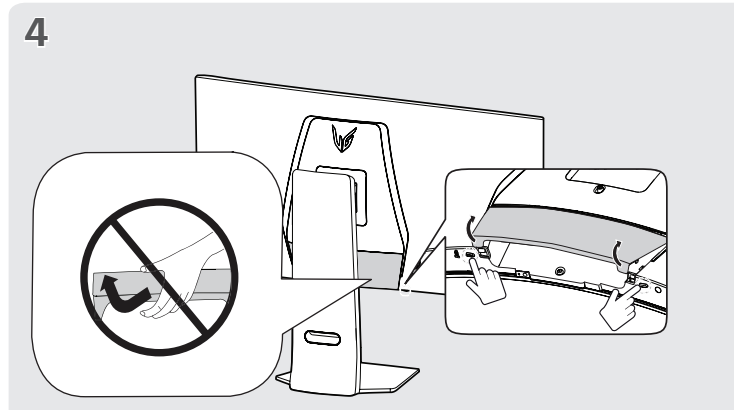
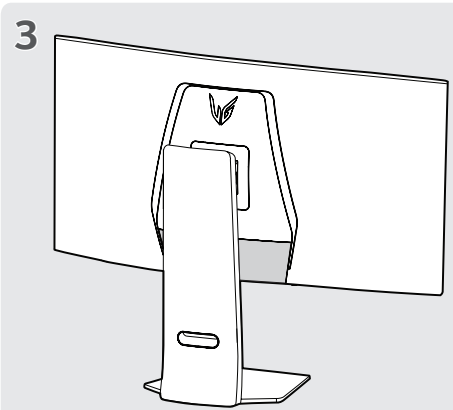
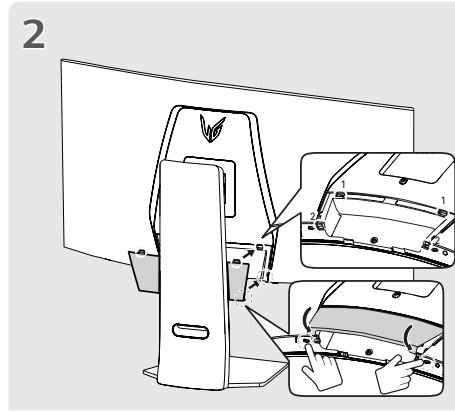
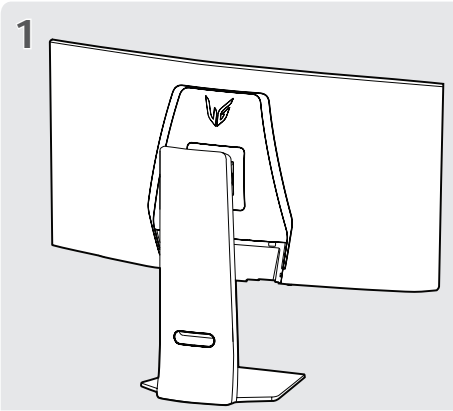
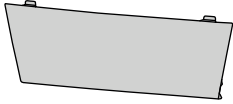
5

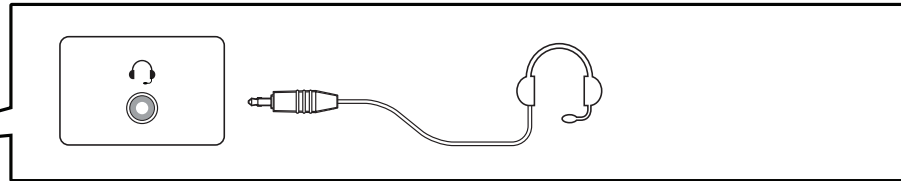
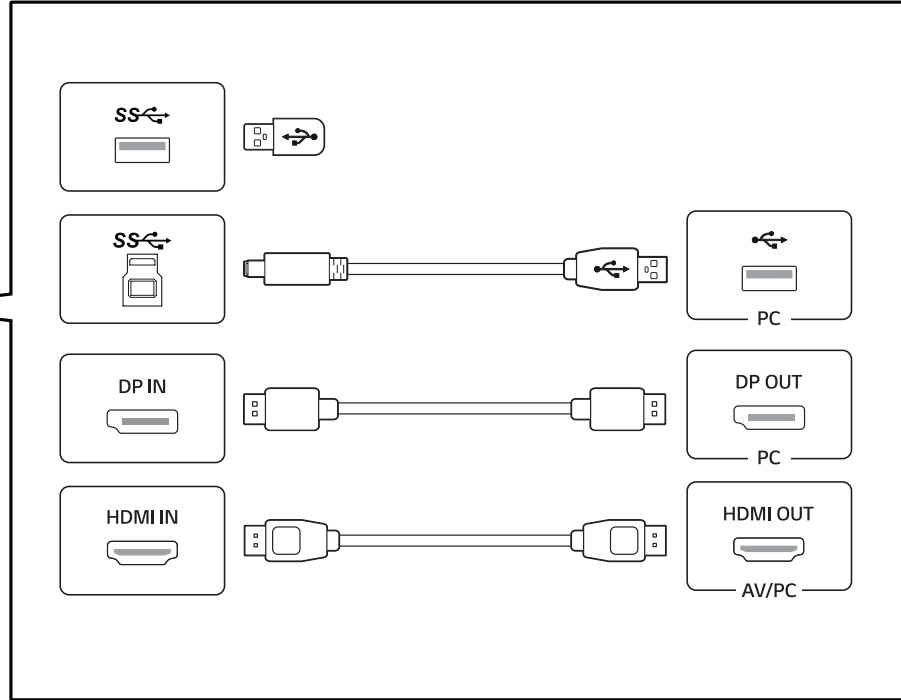
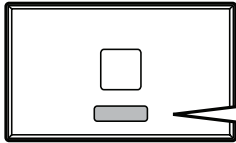




6









English

- Using a DVI to HDMI / DP (DisplayPort) to HDMI cable may cause compatibility issues.
- The USB port on the product functions as a USB hub.
- Make sure to use the supplied cable. Otherwise, this may cause the device to malfunction.

Français

- L'utilisation d'un câble DVI à HDMI/DP (DisplayPort) à HDMI peut présenter des problèmes de compatibilité.
- Le port USB du produit fonctionne comme un concentrateur USB.
- Assurez-vous d'utiliser le câble fourni avec le produit. Le non-respect de cette consigne peut entraîner un dysfonctionnement du périphérique.

Español

- El uso de un cable de DVI a HDMI / DP (DisplayPort) a HDMI puede causar problemas de compatibilidad.
- El puerto USB en el producto funciona como un concentrador USB.
- Asegúrese de utilizar el cable suministrado con el producto. De lo contrario, puede provocar que el dispositivo no funcione correctamente.



English

• **OLED Monitor's Image Cleaning Function and How to Use It**

- Upon initial use after opening, we recommend performing screen calibration using the Image Cleaning function.
- If the monitor screen is not clear, run Image Cleaning.
- For more information, see the owner's manual.

Français

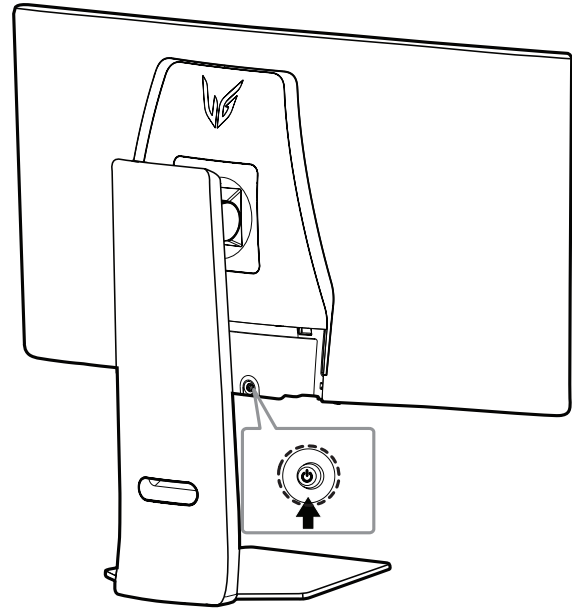
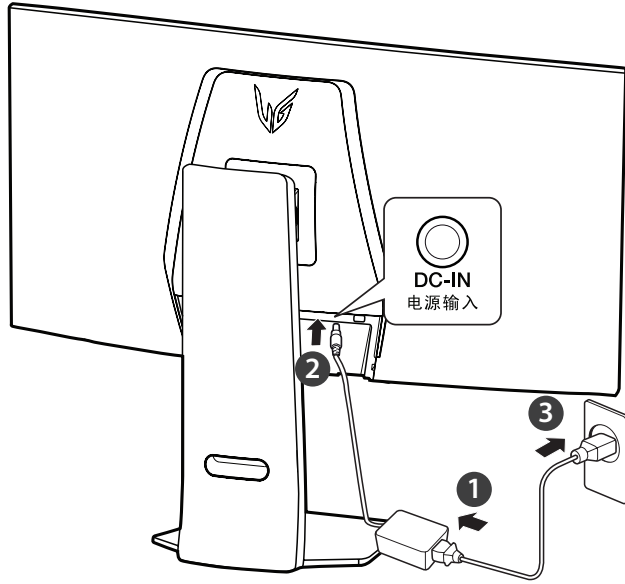
• **Fonction Nettoyage de l'image du moniteur OLED et comment l'utiliser**

- Lors de la première utilisation suivant l'ouverture, nous recommandons d'effectuer un étalonnage de l'écran en utilisant la fonction Nettoyage de l'image.
- Si l'écran du moniteur n'est pas clair, utilisez la fonction Nettoyage de l'image.
- Pour obtenir de plus amples renseignements, consultez le manuel d'utilisation.

Español

• **Instrucciones para usar la función Limpieza de imagen del monitor OLED**

- En el primer uso tras la apertura, recomendamos ejecutar la calibración de la pantalla mediante la función Limpieza de imagen.
- Si la pantalla del monitor no se ve nítidamente, ejecute Limpieza de imagen.
- Para obtener más información, consulte el manual de usuario.





English	Dimensions (Width x Height x Depth)		Weight		Recommended Resolution	Vertical Frequency
	With Stand 714.1 x 627.0 x 266.0 (mm) 28.1 x 24.6 x 10.5 (inches)	Without Stand 714.1 x 411.8 x 65.0 (mm) 28.1 x 16.2 x 2.5 (inches)	With Stand 9.0 (kg) 19.8 (lbs)	Without Stand 5.6 (kg) 12.3 (lbs)		
Français	Dimensions (Largeur x Hauteur x Profondeur)		Poids		Résolution recommandée	Fréquence verticale
	Avec socle 714,1 x 627,0 x 266,0 (mm) 28,1 x 24,6 x 10,5 (po)	Sans socle 714,1 x 411,8 x 65,0 (mm) 28,1 x 16,2 x 2,5 (po)	Avec socle 9,0 (kg) 19,8 (lb)	Sans socle 5,6 (kg) 12,3 (lb)		
Español	Dimensiones (Anchura x Altura x Profundidad)		Peso		Resolución recomendada	Frecuencia vertical
	Soporte incluido 714,1 x 627,0 x 266,0 (mm)	Soporte no incluido 714,1 x 411,8 x 65,0 (mm)	Soporte incluido 9,0 (kg)	Soporte no incluido 5,6 (kg)		
	Alimentación		19,5 V --- 9,0 A			
	Especificaciones de Adaptador de ca/cc		Salida		19,5 V --- 10,8 A	
Entrada			100-240 V~ 50/60 Hz 2,5 A			

