



Philips Brilliance  
LCD-Monitor mit  
PowerSensor

**B-Line**  
61 cm (24")  
1920 x 1200

**Brilliance**

**240B4QPYEG**



## Zukunftsfähiger Monitor im umweltschonenden Design

mit PowerSensor spart Energie und Geld

Der Philips Power Sensor LED-Monitor verwendet 25 % recycelte Materialien. Mit seinem ohne PVC und bromierte Flammschutzmittel hergestellten Gehäuse ist er somit umweltfreundlich und produktiv zugleich.

### **Zukunftsfähiges und umweltschonendes Design**

- PowerSensor spart bis zu 80 % Energie
- Kein Stromverbrauch durch Ausschalten mit dem Netzschalter
- 25 % recyceltes Material mit EPEAT Gold
- Gehäuse ohne PVC und bromierte Flammschutzmittel

### **Erstklassige Leistung**

- PLS-LED-Technologie für einen größeren Blickwinkel und verbesserte Bildgenauigkeit und Farbtreue
- DisplayPort liefert hohe Bandbreite für ultrafeine Bilder
- Integrierte Stereo-Lautsprecher für Multimedia

### **Für Sie entwickelt**

- SmartErgoBase ermöglicht benutzerfreundliche Ergonomieeinstellungen
- Geringer Abstand zwischen Rahmen und Tisch für optimalen Lesekomfort

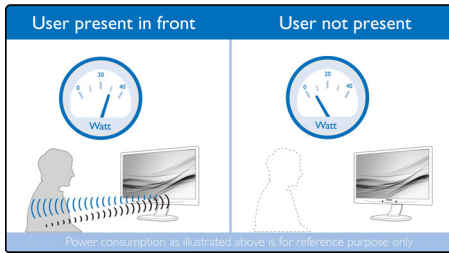
### **Einfache Handhabung**

- SmartImage-Voreinstellungen für eine einfache Bildoptimierung
- 2 USB-Anschlüsse für einfache Anschlussmöglichkeiten

**PHILIPS**

# Besonderheiten

## PowerSensor

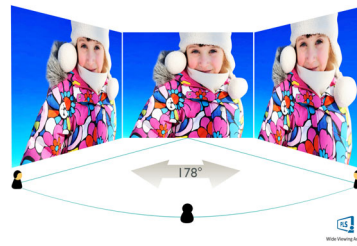


PowerSensor ist ein integrierter Sensor, der durch das Aussenden und Empfangen unbedenklicher Infrarotsignale erkennt, ob sich der Benutzer in der Nähe des Geräts aufhält, und automatisch die Bildschirmhelligkeit reduziert, wenn der Benutzer sich vom Schreibtisch entfernt. So wird der Energieverbrauch um bis zu 80 % gesenkt und die Monitorlebensdauer verlängert.

## EPEAT Gold

EPEAT GOLD-zertifizierte Philips Monitore garantieren Gesundheits- und Umweltschutz und sind äußerst energieeffizient. So stellen sie eine geringe Emission der für die Klimaveränderung verantwortlichen Treibhausgase sicher. Das EPEAT-Programm (Electronic Product Environmental Assessment Tool) hilft Kunden beim Bewerten, Vergleichen und Auswählen von Monitoren basierend auf 51 Kriterien, die von der US EPA (US Environmental Protection Agency) unterstützt werden. Die GOLD-Zertifizierung garantiert, dass mind. 30 % gebrauchte Kunstharze verwendet werden, sodass giftige Stoffe und Sondermüll reduziert werden. EPEAT Gold ist nur dort gültig, wo Philips das Produkt registriert. Besuchen Sie [www.epeat.net](http://www.epeat.net), um den Registrierungsstatus in Ihrem Land zu erfahren.

## PLS-Technologie



PLS-Monitore verwenden eine fortschrittliche Technologie, die für einen besonders großen Blickwinkel von 178/178 Grad sorgt und es so ermöglicht, Inhalte auf dem Monitor aus nahezu jedem Winkel zu sehen – selbst im 90-Grad-Schwenkmodus! Im Gegensatz zur standardmäßigen TN-Technologie erhalten Sie mit PLS herausragend scharfe Bilder mit lebendigen Farben. Dadurch eignet sich die Technologie nicht nur ideal für Fotos, Filme und Internet, sondern auch für professionelle Anwendungen mit hohen Anforderungen an Farbtreue und Farbkonsistenz.

## DisplayPort

DisplayPort ist ein digitaler Anschluss vom PC zum Monitor ohne Konvertierung. Mit höheren Kapazitäten als DVI kann dieser Standard bis zu 15 Meter Kabel und eine Datenübertragung von 10,8 Gbit/s vollständig unterstützen. Mit dieser hohen Leistung ohne Latenz erhalten Sie die schnellsten Bild- und Aktualisierungsraten. Somit ist DisplayPort nicht nur die beste Wahl für die Verwendung im Büro oder zu Hause, sondern auch bestens für anspruchsvolle Spiele und Filme, Videobearbeitung und mehr geeignet. Durch verschiedene Adapter wird zudem umfassende Kompatibilität gewährleistet.

## Integrierte Stereo-Lautsprecher

Im Display sind hochwertige Stereo-Lautsprecher integriert. Diese sind je nach

Modell und Design sichtbar vorne, unsichtbar unten, oben oder hinten angebracht.

## SmartErgoBase



SmartErgoBase ist ein Monitorstandfuß, der ergonomischen Anzeigekomfort und Kabelmanagement ermöglicht. Seine vielen Einstellungsmöglichkeiten ermöglichen eine optimale Positionierung, die auch lange Arbeitstage erträglich macht. Das Kabelmanagement macht Schluss mit dem Kabelgewirr und schafft Ordnung am Arbeitsplatz.

## Geringer Abstand zwischen Rahmen und Tisch



Dank SmartErgoBase kann der Philips Monitor fast bis auf Tischhöhe verstellt werden, um Ihnen einen bequemen Blickwinkel zu ermöglichen. Der geringe Abstand zwischen Rahmen und Tisch eignet sich optimal für Gleitsichtbrillenträger. Zudem kann der Monitor auf unterschiedliche Höhen eingestellt werden, sodass Sie mit Ihrem bevorzugten Winkel und in Ihrer bevorzugten Höhe arbeiten und so Ermüdungen und Belastungen vermeiden können.

# Daten

## Bild/Anzeige

- LCD-Displaytyp: PLS LCD
- Art der Hintergrundbeleuchtung: W-LED-System
- Größe des Displays: 61 cm
- Effektive Bildfläche: 518,4 (H) x 324 (V) mm
- Bildformat: 16:10
- Optimale Auflösung: 1.920 x 1.200 bei 60 Hz
- Reaktionszeit (normal): 15 ms
- SmartResponse (normal): 5 ms (Grau zu Grau)
- Helligkeit: 250 cd/m<sup>2</sup>
- Kontrastverhältnis (normal): 1.000:1
- SmartContrast: 20.000.000:1
- Pixelabstand: 0,27 mm x 0,27 mm
- Betrachtungswinkel: 178° (H) / 178° (V), bei C/R > 10
- Bildoptimierung: SmartImage
- Display-Farben: 16,7 m
- Abtastfrequenz: 30 bis 83 kHz (H)/56 bis 76 Hz (V)
- sRGB

## Anschlüsse

- Signal-Eingang: DisplayPort 1.2, DVI-D (digitaler HDCP), VGA (Analog)
- USB: 2 x USB 2.0
- Synchronisationseingang: Separate Synchronisation, Synchronisation auf Grün
- Audio-Ein-/Ausgang: PC-Audio-Eingang, Kopfhörer-Ausgang

## Komfort

- Integrierte Lautsprecher: 1,5 W x 2 (oben)
- Benutzerkomfort: SmartImage, Volumen, PowerSensor, Menü, Ein-/Ausschalter
- Steuerungssoftware: PowerSensor
- OSD-Sprachen (Bildschirmanzeige): Portugiesisch (Brasilien), Tschechisch, Niederländisch, Deutsch, Finnisch, Französisch, Deutsch, Griechisch, Ungarisch, Italienisch, Japanisch, Koreanisch, Polnisch, Portugiesisch, Russisch, Chinesisch, Spanisch, Schwedisch, Chinesisch (traditionell), Türkisch, Ukrainisch
- Weiterer Komfort: Kensington-Sicherung, VESA-Halterung (100 x 100 mm)
- Plug & Play-Kompatibilität: DDC/CI, Mac OS X, sRGB, Windows 8.1/8/7

## Standfuß

- Höheneinstellung: 130 mm
- Pivot: 90 Grad
- Drehteller: - 65/65 Grad
- Neigung: -5/20 Grad

## Leistung

- ECO-Modus: 17,4 W (norm.)
- Eingeschaltet: 22,3 W (norm.) (Testmethode EnergyStar 6.0)
- Standby-Modus: < 0,3 W (norm.)
- Modus Aus: Netzschalter für Standby-Funktion ohne Stromverbrauch
- Leistungs-LED-Anzeige: Betrieb - Weiß, Standby-Modus - Weiß (blinkend)
- Stromversorgung: Integriert, 100 bis 240 V AC, 50 bis 60 Hz

## Abmessungen

- Produkt mit Standfuß (max. Höhe): 555 x 550 x 244 mm
- Produkt ohne Standfuß (in mm): 555 x 388 x 65 mm
- Verpackung in mm (B x H x T): 632 x 457 x 286 mm

## Gewicht

- Produkt mit Standfuß (in kg): 6,90 kg
- Produkt ohne Standfuß (in kg): 4,57 kg
- Produkt mit Verpackung (in kg): 9,49 kg

## Betriebsbedingungen

- Temperaturbereich (in Betrieb): 0 °C bis 40 °C °C
- Temperaturbereich (außer Betrieb): -20 °C bis 60 °C °C
- Relative Luftfeuchtigkeit: 20 % - 80 % %
- Höhenlage: Betrieb: 3.658 m, kein Betrieb: 12.192 m
- MTBF: 40.000 Stunde(n)

## Nachhaltigkeit

- Umweltschutz und Energie: EnergyStar 6.0, EPEAT Gold\*, PowerSensor, RoHS
- Recycelbares Verpackungsmaterial: 100 %
- Recyceltes Material: 25 %
- Besondere Inhaltsstoffe: Gehäuse ohne PVC und bromierte Flammschutzmittel, Frei von Quecksilber, Bleifrei

## Kompatibilität und Standards

- Behördliche Zulassung: CE-Zeichen, FCC Klasse B, SEMKO, cETLus, CU-EAC, TCO-zertifiziert, TÜV Ergo, TÜV/GS, WEEE, RCM

## Gehäuse

- Vorderer Rahmen: Grau
- Hintere Abdeckung: Grau
- Fuß: Grau
- Ausführung: Konsistenz



Ausstellungsdatum  
2015-08-27

Version: 1.0.1

12 NC: 8670 001 29897  
EAN: 87 12581 73565 4

© 2015 Koninklijke Philips N.V.  
Alle Rechte vorbehalten.

Technische Daten können ohne vorherige Ankündigung geändert werden. Die Marken sind Eigentum von Koninklijke Philips N.V. oder der jeweiligen Firmen.

[www.philips.com](http://www.philips.com)

\* EPEAT Gold ist nur in Ländern gültig, in denen Philips das Produkt registriert. Besuchen Sie [www.epeat.net](http://www.epeat.net), um den Registrierungsstatus in Ihrem Land zu erfahren.  
\* Eine intelligente Reaktionszeit entspricht dem optimalen Wert aus GtG- oder GtG (BW)-Tests.