

Philips  
Monitor LCD ze złączem  
USB-C

### B-line

24 (przekątna 60,5 cm/23,8")  
Full HD (1920 x 1080)

243B1



## Uprość podłączanie

dzięki monitorowi ze złączem dokującym USB-C

Monitor Philips ze złączem USB-C to doskonałe rozwiązanie, dzięki któremu kłębowisko przewodów stanie się przeszłością. Wyświetlaj obraz w rozdzielczości FHD i ładuj akumulator laptopa, a wszystko to jednocześnie za pomocą jednego kabla USB-C. Funkcja połączenia łańcuchowego w przypadku wielu monitorów, brak efektu migotania i tryb LowBlue — zadbaj o swoje oczy.

### Połączenie za pomocą jednego przewodu USB-C

- Podłączanie notebooka za pomocą jednego przewodu USB-C
- Zasilanie i ładowanie zgodnych notebooków z monitora
- Bardzo szybki przesył danych przy użyciu standardu USB 3.2

### Możliwość dostosowania do swojego sposobu pracy

- Mniejsze zmęczenie wzroku dzięki technologii Flicker-free
- Tryb LowBlue umożliwia pracę zdrowszą dla oczu
- HDMI zapewnia uniwersalną cyfrową łączność
- Połączenie DisplayPort zapewnia doskonałe efekty wizualne
- SmartErgoBase umożliwia indywidualne ergonomiczne dopasowanie
- Wbudowane głośniki stereofoniczne dla multimedii

### Zaprojektowany, by trwać

- PowerSensor obniża do 70% koszty zużycia energii
- Technologia LightSensor zapewnia idealną jasność przy minimalnym zużyciu energii
- Konstrukcja zgodna z normami ochrony środowiska

# PHILIPS

# Zalety

## Złącze USB-C



Ten monitor firmy Philips ma wbudowane złącze USB typu C z funkcją zasilania. Dzięki inteligentnemu i elastycznemu zarządzaniu zasilaniem możesz bezpośrednio ładować zgodny laptop. Smukłe, dwustronne złącze USB-C umożliwia łatwe podłączenie urządzeń z użyciem jednego przewodu. Możesz oglądać filmy wideo o wysokiej rozdzielczości oraz szybko przysłać dane i jednocześnie zasilac lub ładować notebooka.

## Zasilanie i ładowanie notebooka

Monitor ma wbudowane złącze USB-C spełniające normy zasilania USB Power Delivery. Dzięki inteligentnemu i elastycznemu zarządzaniu zasilaniem możesz teraz zasilac i ładować zgodny\* model notebooka bezpośrednio z monitora za pomocą pojedynczego kabla USB-C.

## Technologia Flicker-free



Ze względu na sposób sterowania jasnością w ekranach z podświetleniem LED niektórzy użytkownicy zauważają migotanie na swoich ekranach, co powoduje zmęczenie wzroku. Technologia Flicker-free firmy Philips wykorzystuje nowe rozwiązanie, aby

korygować jasność i ograniczać migotanie, dzięki czemu zapewnia większą wygodę podczas oglądania.

## Tryb LowBlue



Badania wykazały, że podobnie jak promienie ultrafioletowe mogą uszkodzić wzrok, tak krótkie promienie niebieskie emitowane przez wyświetlacze LED również mogą mieć negatywny wpływ na oczy i z biegiem czasu przyczynić się do pogorszenia wzroku. Opracowany przez firmę Philips specjalnie z myślą o zdrowiu i dobrym samopoczuciu użytkownika tryb LowBlue zmniejsza emisję szkodliwego promieniowania niebieskiego dzięki wykorzystaniu inteligentnego oprogramowania.

## HDMI ready



Urządzenie ze złączem HDMI jest wyposażone w osprzęt potrzebny do odbioru wysokiej jakości sygnału przesyłanego za pomocą interfejsu HDMI. Przy użyciu jednego przewodu HDMI można przysłać cyfrowy obraz i dźwięk w wysokiej jakości z komputera lub z dowolnej ilości źródeł audio-wideo (w tym dekodery, odtwarzaczy DVD, amplitunerów AV i kamer wideo).

## SmartErgoBase

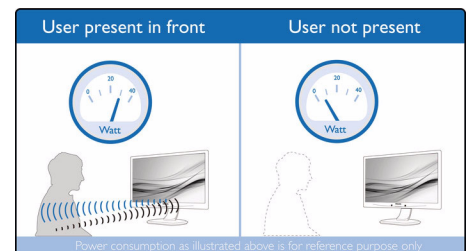


Podstawa SmartErgoBase umożliwia ergonomiczne korzystanie z monitora i porządkowanie przewodów. Możliwość regulacji wysokości, kąta obrotu oraz pochylenia podstawy zapewnia wygodę podczas pracy przez cały dzień i rozładowanie napięcia mięśni. System do porządkowania przewodów zmniejsza bałagan na biurku i pozwala utrzymać porządek.

## Wbudowane głośniki stereofoniczne

Wyświetlacz jest wyposażony w dwa wbudowane głośniki stereofoniczne o wysokiej jakości. Mogą znajdować się z przodu, na dole, na górze, z tyłu itp., w zależności od modelu i wzornictwa urządzenia.

## PowerSensor



Technologia PowerSensor działa niczym „czujnik ludzi”, który nadaje i odbiera nieszkodliwe sygnały podczerwieni w celu określenia obecności użytkownika w pomieszczeniu i automatycznie obniża poziom jasności wyświetlacza monitora, gdy ten odchodzi od biurka. To pozwala obniżyć koszty zużycia energii o nawet 70% i jednocześnie wydłużyć żywotność monitora.



USB-C Docking



Flicker-free



LowBlue Mode



EasyRead



Ultra Narrow Bezel



SmartErgo Base



HDMI



Built-in Speaker



PowerSensor

## Dane techniczne

### Obraz/wyświetlacz

- Typ panelu LCD: Technologia IPS
- Typ wyświetlacza: System W-LED
- Rozmiar panelu: 60,5 cm / 23,8 cala
- Powłoka ekranu: Przeciwodblaskowa, 3H, Haze 25%
- Część widoczna ekranu: 527,04 (w poziomie) x 296,46 (w pionie)
- Format obrazu: 16:9
- Maks. rozdzielczość: 1920 x 1080 przy 75 Hz
- Gęstość pikseli: 93 PPI
- Czas reakcji (standardowy): 4 ms (szarości)\*
- Jasność: 250 cd/m<sup>2</sup>
- Współczynnik kontrastu (typowy): 1000:1
- SmartContrast: 50 000 000:1
- Rozmiar plamki: 0,2745 x 0,2745 mm
- Kąt widzenia: 178° (poz.) / 178° (pion.), przy C/R > 10
- Bez efektu migotania
- Funkcje poprawy obrazu: SmartImage
- Gama kolorów (typowa): NTSC 91%\*, sRGB 107%\*
- Kolory wyświetlacza: 16,7 mln
- Częstotliwość odświeżania: 30–85 kHz (poz.) / 48–75 Hz (pion.)
- sRGB
- EasyRead
- Tryb LowBlue
- Synchronizacja adaptacyjna

### Możliwości połączeń

- Wejście sygnału: DisplayPort 1.2 x 1, HDMI 1.4 x 1, USB-C 3.2 2. generacji x 1 (typu upstream, funkcja zasilania do 65 W)
- HDCP: HDCP 1.4 (HDMI/DP/USB-C)
- Wyjście sygnału: Wyjście DisplayPort\* (DP/USB-C)
- USB: USB 3.2 2. generacji x 1 (typu upstream), USB 3.2 x 4 (typu downstream, 1 z funkcją szybkiego ładowania BC 1.2)
- Wejście/wyjście audio: Wejście PC audio, Wyjście na słuchawki
- RJ45: Ethernet LAN do 1 G\*
- Sygnał wejściowy synchronizacji: Oddzielna synchronizacja

### Dokowanie przez USB

- USB-C: Dwustronne złącza wtykowe
- Doskonała prędkość: Przesyłanie danych i odtwarzanie filmów
- DP: Wbudowany tryb DP Alt
- Funkcja zasilania USB-C: USB PD w wersji 3.0
- USB-C z funkcją zasilania o maksymalnej mocy: Do 65 W (5 V/3 A; 9 V/3 A; 10 V/3 A; 12 V/3 A; 15 V/3 A; 20 V/3,25 A)

### Udogodnienia

- Wbudowane głośniki: 2 W x 2
- Wygoda użytkownika: SmartImage, Wejście, PowerSensor, Menu, Zasilanie Wł./Wył.
- Oprogramowanie do sterowania: SmartControl
- Języki menu ekranowego: brazylijski portugalski, czeski, holenderski, angielski, fiński, francuski, niemiecki, grecki, węgierski, włoski, japoński,

- koreański, polski, portugalski, rosyjski, chiński uproszczony, hiszpański, szwedzki, chiński (tradycyjny), turecki, ukraiński
- Pozostałe wygody: Blokada Kensington, Mocowanie VESA (100 x 100 mm)
- Obsługa funkcji Plug & Play: DDC/CI, Mac OS X, sRGB, Windows 10 / 8.1 / 8 / 7

### Podstawa

- Regulacja wysokości: 150 mm
- Obracanie w pionie: +/- 90 stopni
- Obracanie w poziomie: +/- 180 stopni
- Pochylenie: Od -5 do 35 stopni

### Moc

- Tryb ECO: 16,4 W (stand.)
- Tryb włączenia: 15,2 W (stand.) (test EnergyStar 8.0)
- Tryb gotowości: < 0,5 W (stand.)
- Tryb wyłączenia: Zerowy pobór energii za pomocą przełącznika Zero
- Klasa energetyczna: A
- Wskaźnik zasilania LED: Obsługa — biały, Tryb gotowości — biały (miga)
- Źródło zasilania: Wbudowane, 100–240 V AC, 50–60 Hz

### Wymiary

- Produkt z podstawą (maks. wysokość): 540 x 205 mm
- Produkt bez podstawy (mm): 540 x 323 x 51 mm
- Opakowanie w milimetrach (S x W x G): 600 x 465 x 198 mm

### Waga

- Produkt z podstawą (kg): 4,98 kg
- Produkt bez podstawy (kg): 3,40 kg
- Produkt z opakowaniem (kg): 7,04 kg

### Warunki eksploatacji

- Zakres temperatur (eksploatacja): od 0°C do 40°C °C
- Zakres temperatur (przechowywanie): od -20°C do 60°C °C
- Wilgotność względna: 20%–80 %
- Wysokość: Eksploatacja: 3658 m (12 000 stóp); przechowywanie: 12 192 m (40 000 stóp)
- Średni okres międzyawaryjny (MTBF, rzeczywisty): 70 000 godz. (z wyjątkiem podświetlenia)

### Zrównoważony rozwój

- Środowisko naturalne i energia: PowerSensor, LightSensor, EnergyStar 8.0, EPEAT\*, RoHS, Certyfikat TCO Edge, WEEE
- Materiał opakowania zdatny do odzysku: 100 %
- Plastik pochodzący z recyklingu poużytkowego: 85%
- Określone substancje: Obudowa bez PCW/BFR, Nie zawiera rtęci, Bez ołowiu

### Zgodność i standardy

- Certyfikaty: Oznaczenie CE, FCC klasa B, SEMKO, CU-EAC, TUV/GS, TUV Ergo, EPA, UKRAIŃSKI, ICES-003, CB

### Obudowa

- Przednia osłona: Czarna
- Tylne obudowa: Czarna
- Stopa: Czarna
- Wykończenie: Tekstura

### Zawartość opakowania

- Monitor z podstawą
- Przewody: Przewód HDMI, przewód DP, przewód USB-C/A Y, przewód zasilania
- Dokumentacja użytkownika



Data wydania 2020-02-14

Wersja: 3.0.1

12 NC: 8670 001 64117  
EAN: 87 12581 76327 5

© 2020 Koninklijke Philips N.V.  
Wszelkie prawa zastrzeżone.

Dane techniczne mogą ulec zmianie bez powiadomienia.  
Znaki towarowe są własnością Koninklijke Philips N.V.  
lub własnością odpowiednich firm.

[www.philips.com](http://www.philips.com)

- \* Znak słowny/znak towarowy „iPS” i powiązane patenty dotyczące technologii są własnością odpowiednich firm.
- \* Maksymalna rozdzielczość działa w przypadku wejścia HDMI, DP i USB-C.
- \* Czas reakcji równy SmartResponse
- \* Obszar NTSC oparty na modelu CIE 1976
- \* Obszar sRGB oparty na modelu CIE 1931
- \* Wyjście DisplayPort działa tylko w trybie wejścia DP lub USB-C.
- \* Maksymalna liczba obsługiwanych wyświetlaczy zewnętrznych: 1 na USB-C, 3 przy użyciu DP
- \* Jeśli Twoje połączenie sieci Ethernet wydaje się wolne, wejdź do menu OSD i wybierz opcję USB 3.0 lub nowszą wersję, która obsługuje szybkość sieci LAN 1 G.
- \* Czynnności takie, jak udostępnianie ekranu lub strumieniowe przesyłanie przez Internet zawartości audio i wideo mogą mieć wpływ na działanie sieci. Parametry sprzętu użytkownika oraz przepustowość łącza i jego wydajność określają ogólną jakość zawartości audio i wideo.
- \* Aby możliwe było korzystanie z funkcji zasilania i ładowania przez port USB-C, notebook/urządzenie musi spełniać standardy zasilania USB-C Power Delivery. Zapoznaj się z instrukcją obsługi notebooka lub skontaktuj się z jego producentem, aby uzyskać więcej informacji na ten temat.
- \* Aby możliwe było przesyłanie sygnału wideo, notebook/urządzenie musi obsługiwać tryb DP Alt USB-C
- \* Certyfikat EPEAT jest ważny tylko po zarejestrowaniu przez firmę Philips danego produktu. Aby sprawdzić stan rejestracji w swoim kraju, wejdź na stronę <https://www.epeat.net/>.
- \* Monitor może różnić się wyglądem od prezentowanego na zdjęciach.