



# SGM50W

SKILLER



Anleitung

## WICHTIGE INFORMATIONEN

Lesen Sie diese Anleitung, bevor Sie das Produkt verwenden. Sollte die Nichteinhaltung der Anweisungen oder Richtlinien zu Schäden am Produkt führen, so verfällt die Garantie.

## PRODUKT-SICHERHEITSRICHTLINIEN:

- Laden Sie das Produkt nur mit dem mitgelieferten USB-Lade-/Datenkabel und einem USB-Typ-A-Anschluss an Ihrem Computer.
- Verwenden und lagern Sie das Produkt nur in Umgebungen mit geregelter Temperatur. Andernfalls können Schäden am Produkt auftreten!
- Reinigen Sie das Produkt nur mit einem trockenen Tuch. Feuchtigkeit kann Schäden am Produkt verursachen!
- VORSICHT! Ziehen Sie den USB-Stecker des Produkts, wenn Sie das Produkt für einen längeren Zeitraum nicht verwenden oder wenn kritische Ereignisse wie Stromausfälle oder Gewitter auftreten. Es kann zu Schäden am Produkt und/oder Nutzer kommen!
- Kontaktieren Sie den Sharkoon-Support unter [support@sharkoon.com](mailto:support@sharkoon.com), falls das Produkt und/oder mitgeliefertes Zubehör beschädigt wurde und/oder nicht ordnungsgemäß funktioniert.
- VORSICHT! Vermeiden Sie eine Überhitzung des Geräts! Verwenden oder lagern Sie das Produkt nicht in der Nähe von Wärmequellen oder in direktem Sonnenlicht. Die Überhitzung des Geräts kann zu Schäden führen!
- VORSICHT! Verwenden Sie das Produkt nicht in der Nähe von Flüssigkeiten und bringen Sie es nicht mit Flüssigkeiten in Berührung. Kappen Sie sofort das USB-Kabel, wenn das Produkt mit Flüssigkeiten in Kontakt kommt. Es können irreparable Schäden auftreten!
- Führen Sie keine Fremdojekte in die Öffnungen des Produkts ein. Es können dadurch Schäden im Innern des Geräts auftreten.

## AKKU-SICHERHEITSRICHTLINIEN:

- Dieses Produkt enthält einen Lithium-Ionen- oder Polymer-Akku. Der Benutzer kann diesen nicht warten oder reparieren. Der selbstständige Versuch, den Akku auszutauschen, führt automatisch zum Verlust der Garantie.
- Entnehmen Sie den Akku nicht! Wechseln Sie ihn nicht aus! Wenden Sie sich bei Fragen zur Fehlerbehebung an den Sharkoon-Support unter [support@sharkoon.com](mailto:support@sharkoon.com).
- Entsorgen Sie dieses Produkt auf keinem Fall im Restmüll! Bitte richten sie sich nach dem ordnungsgemäßen Recycling gebrauchter elektronischer Hardware und wiederaufladbarer Akkus gemäß den lokalen Gesetzen und Bestimmungen.

# Spezifikationen

## Allgemein:

■ Typ:	Dual-Modus
■ Übertragungsstandard:	2,4 GHz
■ Max. Reichweite kabellos:	10 m
■ Max. DPI/CPI:	6.400
■ Min. DPI/CPI:	400
■ Sensor:	Optisch
■ Chip:	ATG4090
■ Onboard-Speicher für Spiel-Profile:	✓
■ Kapazität des Onboard-Speichers:	512 kB
■ Beleuchtung:	RGB
■ Max. Polling-Rate:	1.000 Hz
■ Lift-off-Distanz:	1–2 mm
■ Frames pro Sekunde:	6.000
■ Inch pro Sekunde:	100
■ Max. Beschleunigung:	20 g
■ Mausfüße:	6, 100 % PTFE
■ Farbvarianten:	Schwarz, Weiß
■ Gewicht ohne Kabel:	95 + 60 g (Ladestation)
■ Abmessungen (L x B x H):	125 x 72 x 42 mm
■ Unterstützte Betriebssysteme:	Windows

## Tasten-Eigenschaften:

■ Anzahl Tasten:	6
■ Haupttasten-Schalter:	Huano
■ Lebensdauer der Tasten:	Min. 80 Millionen Klicks

## DPI-Eigenschaften:

■ DPI-Stufen:	400; 1.200; 2.400; 3.600; 4.800; 6.400
■ DPI-Wahltaste:	✓
■ DPI-Anzeige:	LED

## Akku-Eigenschaften:

■ Typ:	Lithium-Ionen
■ Kapazität:	930 mAh
■ Akkulaufzeit:	Max. 70 Stunden
■ Lademöglichkeiten:	Kabelgebunden (USB)

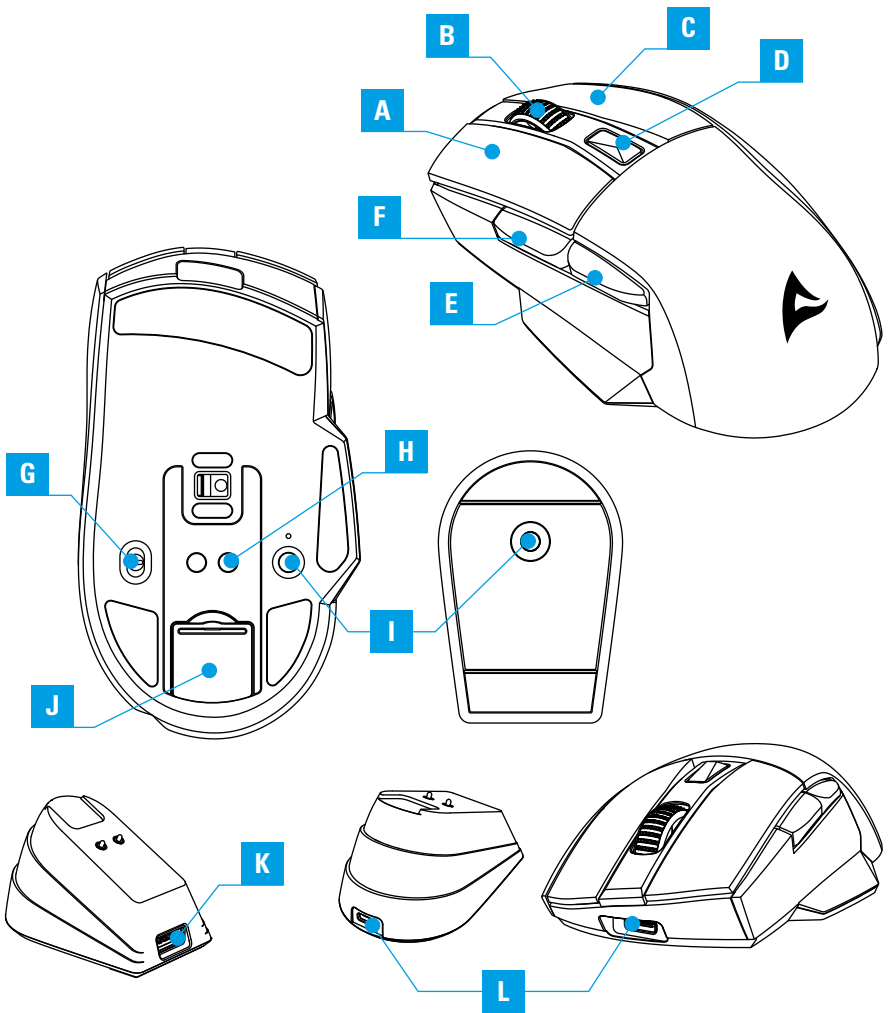
## Kabel und Anschlüsse:

■ Anschluss:	USB-C auf USB-A
■ Goldbeschichteter USB-Stecker:	✓
■ Textillumanteltes Kabel:	✓
■ Kabellänge:	180 cm

## Verpackungsinhalt:

■ SKILLER SGM50W, Zusätzliches Set mit Mausfüßen, USB-Strom- und Datenkabel, USB-Nano-Empfänger
---

# Übersicht



**A** Linke Maustaste

**B** Scrollrad

**C** Rechte Maustaste

**D** DPI-Wahltaste

**E** Daumentaste 2

**F** Daumentaste 1

**G** Modus-Umschalter

**H** Ladekontakte

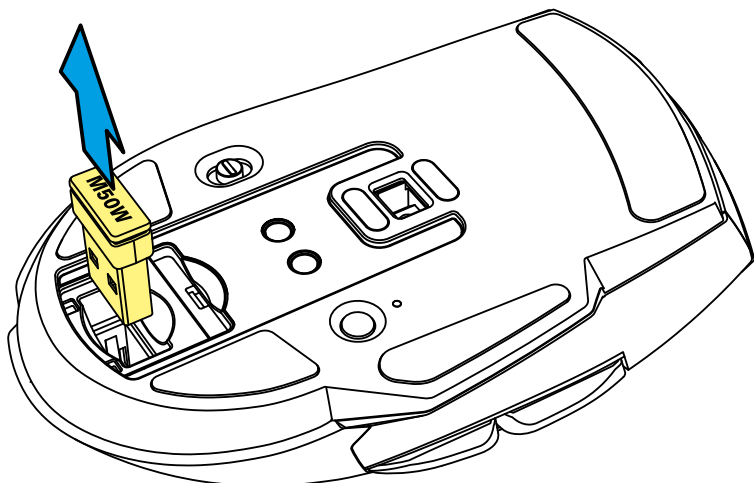
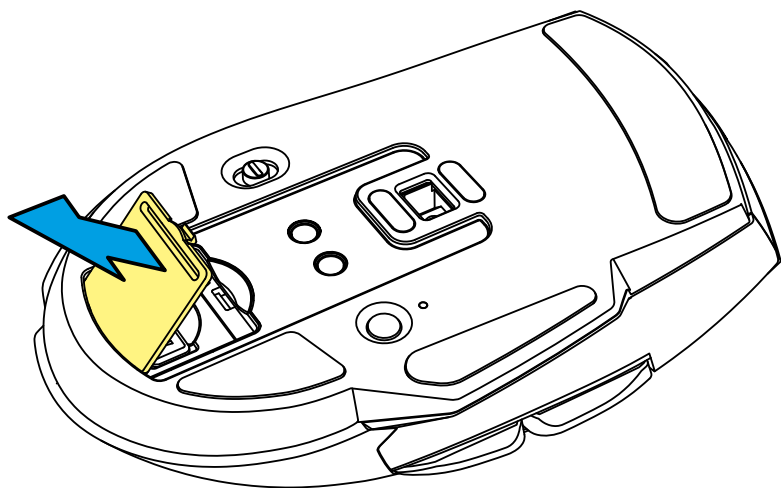
**I** RGB-Schalter

**J** Aufbewahrungsfach für  
USB-Nano-Empfänger

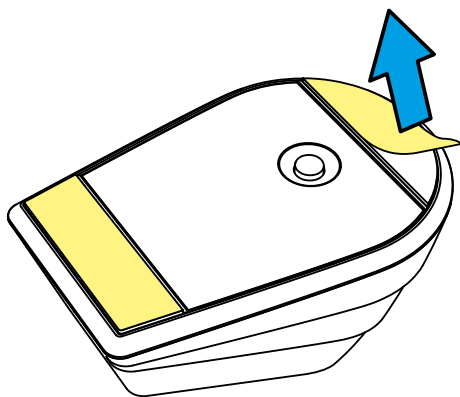
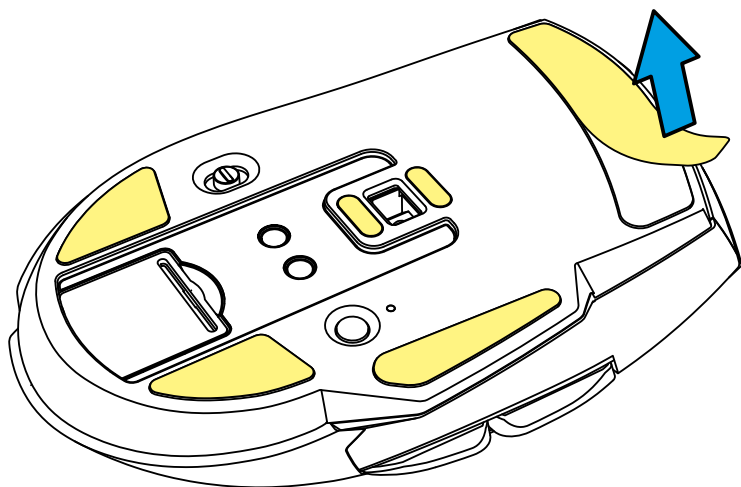
**K** Anschluss für  
USB-Nano-Empfänger

**L** USB-Anschluss

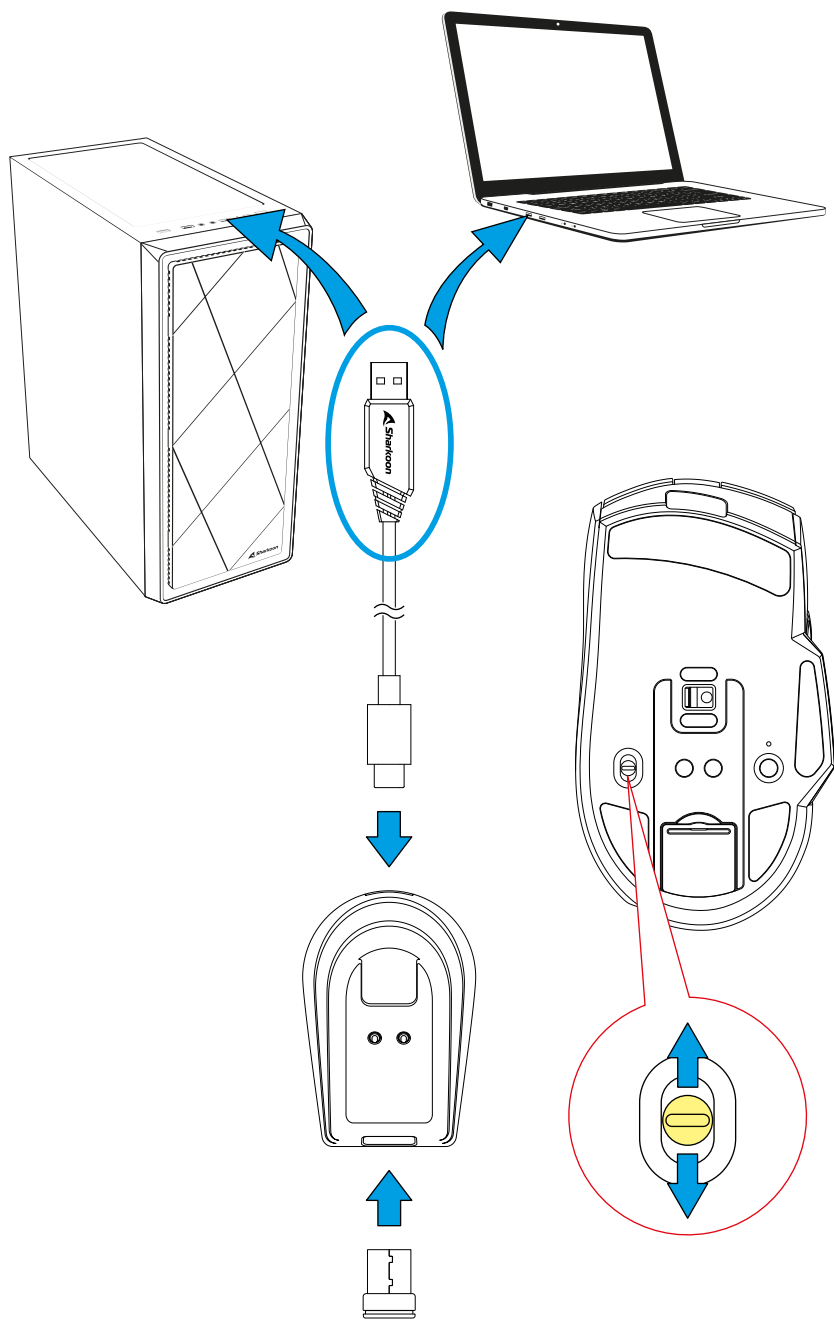
# USB-Nano-Empfänger entnehmen



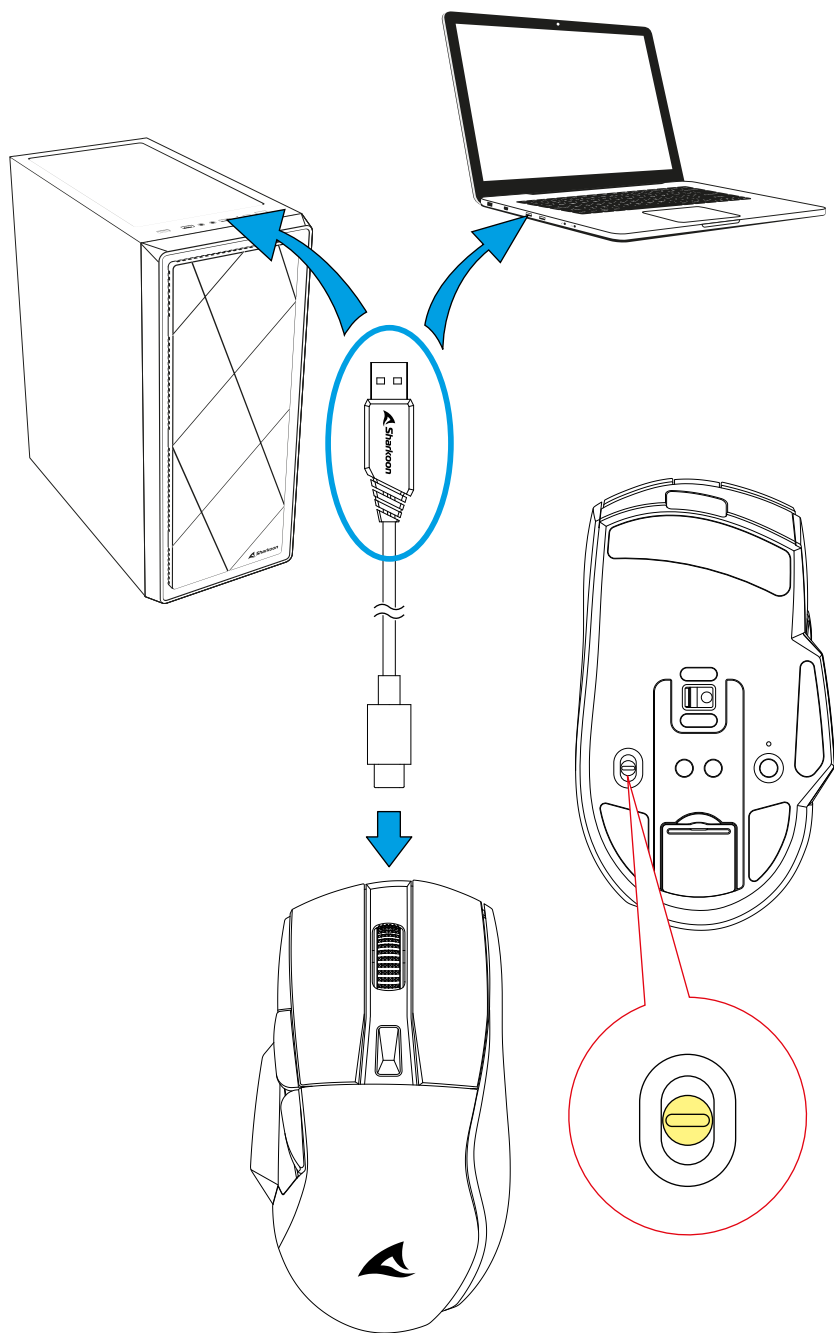
# Schutzfolie abziehen



# Drahtlose Verbindung herstellen



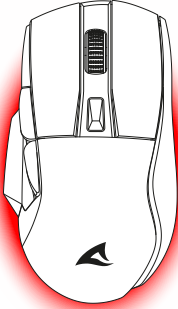
# Per Kabel anschließen



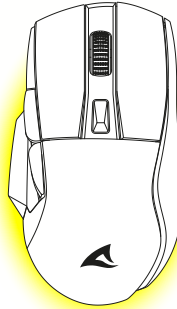


# DPI-Stufen einstellen

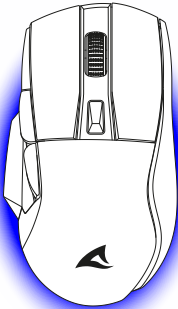
Wenn die DPI-Wahltaste gedrückt wird, blinkt die Beleuchtung der Maus entsprechend der gewählten DPI-Stufe kurz auf:



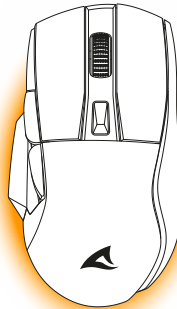
**400 DPI**



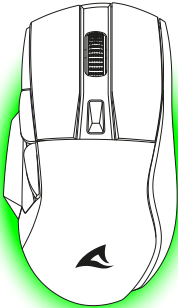
**3.600 DPI**



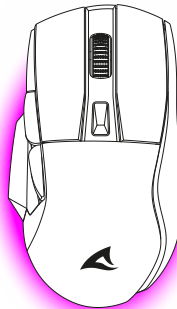
**1.200 DPI**



**4.800 DPI**

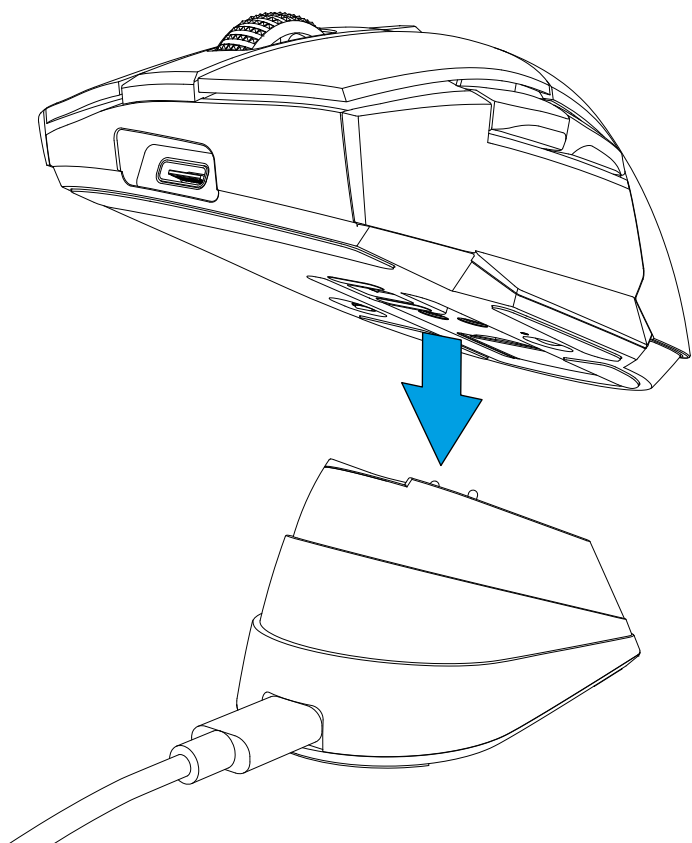


**2.400 DPI**

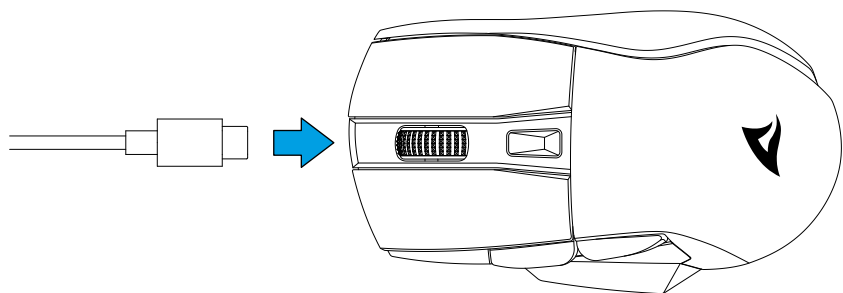


**6.400 DPI**

# Aufladen der Maus

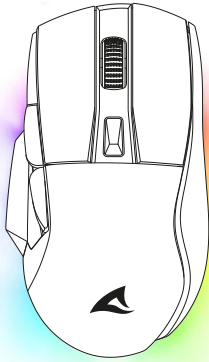


**oder**

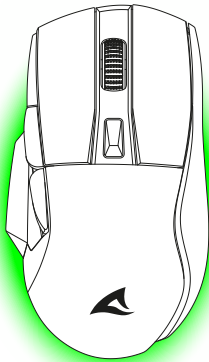


# Akkustand ablesen

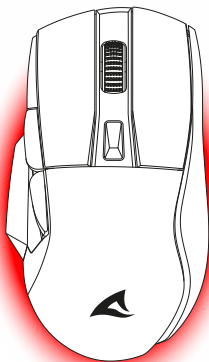
Die Beleuchtung der Maus wechselt je nach Akkustand:



**Aufgeladen**



**Ladevorgang**



**Akku < 20 %**

## EU-Konformitätserklärung

Hiermit erklärt Sharkoon Technologies GmbH, dass das vorliegende Gerät den Richtlinien RoHS (2011/65/EU) und R.E.D (2014/53/EU) entspricht.

Die vollständige EU-Konformitätserklärung ist auf der Webseite

[https://www.sharkoon.com/Download/Gaming/Mouse/SKILLER\\_SGM50W\\_Black/CE.zip](https://www.sharkoon.com/Download/Gaming/Mouse/SKILLER_SGM50W_Black/CE.zip) verfügbar.

Frequenzbereich: 2,405 GHz – 2,475 GHz

EIRP-Sendeleistung:  $\leq 0$  dBm

Betriebstemperatur: 0 °C – +40 °C

## Rechtliche Hinweise

Für eventuell auftretenden Datenverlust, insbesondere durch unsachgemäße Handhabung, übernimmt Sharkoon keine Haftung.

Alle genannten Produkte und Bezeichnungen sind Warenzeichen und/oder eingetragene Warenzeichen der jeweiligen Hersteller und werden als geschützt anerkannt.

Als ein Teil von Sharkoons Politik der fortwährenden Produktverbesserung unterliegen Produktdesign und -spezifikationen Änderungen ohne vorherige Ankündigung. Die Spezifikationen können in verschiedenen Ländern variieren. Alle Rechte vorbehalten, insbesondere (auch auszugsweise) die der Übersetzung, des Nachdrucks, der Wiedergabe durch Kopieren oder ähnliche Verfahren. Zuwiderhandlungen verpflichten zu Schadenersatz. Alle Rechte vorbehalten, insbesondere für den Fall der Patenterteilung oder GM-Eintragung. Liefermöglichkeiten und technische Änderungen vorbehalten.

## Entsorgung Ihres alten Gerätes

Ihr Gerät wurde unter Verwendung hochwertiger Materialien und Komponenten entwickelt und hergestellt, die recycelt und wiederverwendet werden können.



Befindet sich dieses Symbol (durchgestrichene Abfalltonne auf Rädern) auf dem Gerät, bedeutet dies, dass für dieses Gerät die Europäische Richtlinie 2012/19/EU gilt.

Informieren Sie sich über die geltenden Bestimmungen zur getrennten Sammlung von Elektro- und Elektronik-Altgeräten in Ihrem Land. Richten Sie sich bitte nach den geltenden Bestimmungen in Ihrem Land, und entsorgen Sie Altgeräte nicht über Ihren Haushaltsabfall. Durch die korrekte Entsorgung Ihrer Altgeräte werden Umwelt und Menschen vor möglichen negativen Folgen geschützt.

## Folgt uns auf Social Media!



Facebook



Instagram



YouTube



TikTok



X

**Sharkoon Technologies GmbH**

Grüninger Weg 48

35415 Pohlheim

Germany

© Sharkoon Technologies 2024

