

Philips Business Monitor  
4K-UHD-Monitor mit  
Thunderbolt™ 4

### 6000er Serie

68,6 cm (27")  
3.840 x 2.160 (4K UHD)

27B2U6903



## Neu definierter Workflow für die Produktivität

Dieser Monitor verfügt über blitzschnelle Konnektivität. Mit dem Thunderbolt 4-Anschluss, der Smart KVM-Funktion sowie 4K UHD-Auflösung bietet diese Kombination Stromversorgung, Umschalten zwischen Quellen und atemberaubende Bilder in einem Monitor.

#### Entwickelt, um Ihre Arbeitsweise zu unterstützen

- SoftBlue Technologie: Für ein angenehmes Fernseherlebnis

#### Thunderbolt™ 4 für Flexibilität und Leistung

- Thunderbolt™ 4-Anschluss: Für blitzschnelle Konnektivität

#### Entwickelt, um Ihre Arbeitsweise zu unterstützen

- PowerSensor 2: Für optimierte Energieeffizienz

#### Erstklassige Bildqualität

- IPS-LED-Technologie für einen größeren Blickwinkel und verbesserte Bildgenauigkeit und Farbtreue

#### Entwickelt, um Ihre Arbeitsweise zu unterstützen

- MultiView ermöglicht zwei angeschlossene Geräte und deren Anzeige gleichzeitig
- Neigungs-, Dreh-, und Höhenverstellung für eine optimale Sicht
- Geringere Ermüdung der Augen dank FlickerFree Technologie
- Dank des EasyRead Modus können Sie wie auf Papier lesen
- Eyesafe zertifizierter Blaulichtschutz und Farbtreue

# PHILIPS

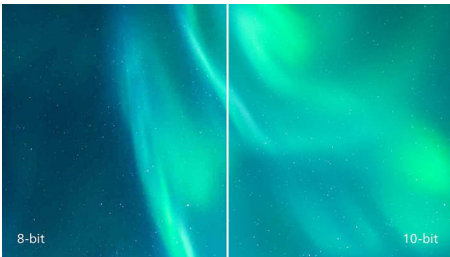
# Besonderheiten

## IPS-Technologie



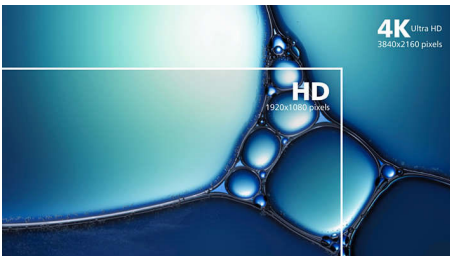
IPS-Monitore verwenden eine fortschrittliche Technologie, die für einen besonders großen Blickwinkel von 178/178 Grad sorgt und es so ermöglicht, Inhalte auf dem Monitor aus nahezu jedem Winkel zu sehen! Im Gegensatz zur standardmäßigen TN-Technologie erhalten Sie mit IPS herausragend scharfe Bilder mit lebendigen Farben. Dadurch eignet sich die Technologie nicht nur ideal für Fotos, Filme und Internet, sondern auch für professionelle Anwendungen mit hohen Anforderungen an Farbtreue und Farbkonsistenz.

## 10 Bit Farben



Das 10-Bit-Display bietet eine umfangreiche Farbtiefe mit 1,074 Milliarden Farben und einer internen 12-Bit-Videoverarbeitung für einen glatten Farbverlauf und natürliche Farben ohne Abstufungen und Farbverschiebungen.

## UltraClear 4K UHD-Auflösung



Diese Philips Monitore verwenden Hochleistungsanzeigen für eine kristallklare

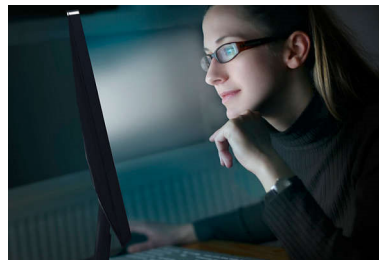
Auflösung mit 4K UHD (3.840 x 2.160). Egal ob Sie hohe Ansprüche an detaillierte Daten für professionelle CAD-Lösungen stellen, 3D-Grafiken verwenden oder mit riesigen Tabellenkalkulationen arbeiten, mit Philips Monitoren werden Ihre Bilder und Grafiken zum Leben erweckt.

## SmartKVM



Im Gegensatz zu herkömmlichen integrierten KVM-Monitortasten ermöglicht das intelligente KVM das Umschalten zwischen Quellen mit einem Klick auf der Tastatur. Wenn alle Geräte ordnungsgemäß verbunden sind, können Benutzer einfach zwischen den Quellen wechseln, indem sie dreimal auf die Strg-Taste klicken.

## SoftBlue Technology



In Kombination mit der SoftBlue LED-Technologie bietet der Monitor eine wirksame Lösung zur Reduzierung der gesundheitsschädlichen Auswirkungen einer hohen Blaulichteinwirkung. Das Panel dieses Monitors reduziert den Lichtanteil um fast 50 Prozent, während die SoftBlue LED-Technologie gleichzeitig schädliche Blaulichtstrahlen, die vom Bildschirm ausgehen, reduziert. Zudem wurde die SoftBlue LED-Technologie vom TÜV Rheinland Eyesafe® auf ihre Wirksamkeit bei

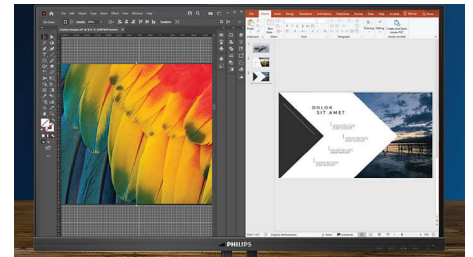
der Reduzierung von Blaulicht geprüft und zertifiziert.

## FlickerFree Technologie



Aufgrund der Art und Weise, wie die Helligkeit auf Bildschirmen mit LED-Hintergrundbeleuchtung geregelt wird, empfinden einige Benutzer ein Flimmern auf dem Bildschirm, was zur Ermüdung der Augen führt. Philips FlickerFree Technologie wendet eine neue Lösung zur Helligkeitsregelung an und reduziert so das Flimmern für mehr Sehkomfort.

## MultiView-Technologie



Mit dem ultrahochauflösenden Philips MultiView Monitor erleben Sie nun eine umfassende Konnektivität. MultiView ermöglicht zwei aktive angeschlossene Geräte und deren Anzeige, damit Sie mit mehreren Geräten, wie z. B. mit einem PC und Notebook, für komplexes Multitasking gleichzeitig arbeiten können.



# Daten

## Bild/Anzeige

- Größe des Displays: 27"/68,5 cm
- Seitenverhältnis: 16:9
- LCD-Displaytyp: IPS-Technologie
- Art der Hintergrundbeleuchtung: W-LED-System
- Pixelgröße: 0,1554 x 0,1554 mm
- Helligkeit: 350 cd/m<sup>2</sup>
- Display-Farben: 1,07 Mrd. (10 Bit)
- Farbspektrum (Standard): sRGB 96 %, NTSC 110 %\*
- Kontrastverhältnis (Standard): 1000:1
- SmartContrast: 50.000.000:1
- Reaktionszeit (Standard): 4 ms (Grau zu Grau)\*
- Blickwinkel: 178° (H) / 178° (V), Bei C/R > 10
- Bildoptimierung: SmartImage
- Maximale Auflösung: HDMI: 3.840 x 2.160 bei 60 Hz (8 Bit); DP1.4/TBT: 3.840 x 2.160 bei 60 Hz (10 Bit)\*
- Effektive Bildfläche: 596,736 x 335,664 (H x V)
- Abtastfrequenz: 30 bis 140 kHz (H)/23 bis 75 Hz (V)
- sRGB
- Delta E: <2
- SoftBlue
- Flimmerfrei
- Pixeldichte: 163 PPI
- LowBlue Modus
- Bildschirmbeschichtung: Blendfrei, 3 H, Glanzschleier 25 %
- SmartUniformity: 93~105 %
- EasyRead
- Adaptive Synchronisation

## Konnektivität

- Signal-Eingang: 2 x HDMI 2.0, 1 x DisplayPort 1.4, 1 x Thunderbolt 4 (Upstream, DP-Wechselmodus, Daten, PD bis zu 100 W)
- Synchronisationseingang: Separate Synchronisation, Synchronisation auf Grün
- Audio-Ein-/Ausgang: Kombibuchse für Audio-Ausgang/Mikrofon

- RJ45: Ethernet-LAN bis zu 2,5 G, Wake On LAN
- HDCP: HDCP 1.4 (HDMI / DisplayPort / Thunderbolt 4), HDCP 2.2 (HDMI / DisplayPort / Thunderbolt 4)
- HBR3: HBR 3 (DisplayPort/Thunderbolt 4)
- USB-Anschlussbox: USB 3.2 Gen 2, 10 G, Upstream: 1 x Thunderbolt 4, 1 x USB-C1 (Daten); Downstream: 1 x Thunderbolt 4, 4 x USB-A (1 x für Schnellaufladungs-B.C 1.2), 1 x USB-C2 (Daten, 15 W)

## Power Delivery

- Max. Stromversorgung: Thunderbolt™ 4 (Eingang): bis zu 96 W (5 V/3 A, 7 V/3 A, 9 V/3 A, 10 V/3 A, 12 V/3 A, 15 V/3 A, 20 V/4,8 A)\*
- Version: USB-PD Version 3.0

## Komfort

- Integrierte Lautsprecher: 3 W x 2
- Plug & Play-Kompatibilität: DDC/CI, Mac OS X, sRGB, Windows 11/10
- Benutzerkomfort: SmartImage, Eingang, Benutzer, Menü, Ein-/Ausschalter, Stummschalt., Hand heben, Statusleuchte
- OSD-Sprachen (Bildschirmanzeige): Portugiesisch (Brasilien), Tschechisch, Niederländisch, Englisch, Französisch, Finnisch, Deutsch, Griechisch, Ungarisch, Italienisch, Japanisch, Koreanisch, Portugiesisch, Polnisch, Russisch, Chinesisch, Spanisch, Schwedisch, Chinesisch (traditionell), Türkisch, Ukrainisch
- Weiterer Komfort: Kensington-Sicherung, VESA-Halterung (100 x 100 mm), Haken für Kopfhörer
- Steuerungssoftware: SmartControl
- MultiView: PIP/PBP-Modus, 2 x Geräte
- KVM: Ja (Thunderbolt 4/USB-C1)
- SmartKVM

## Stativ

- Höhenverstellung: 150 mm

- Drehgelenk: +/- 180 Grad
- Neigefunktion: -5/30 Grad

## Leistung

- ECO-Modus: 20,9 W (Standard)
- Stromversorgung: Integriert, 100 bis 240 V AC, 50 bis 60 Hz
- Ausgeschaltet: 0,40 W (Standard)
- Eingeschaltet: 28,6 W (Standard) (Testmethode EnergyStar)
- Stand-by-Modus: 0,45 W (Standard)
- Leistungs-LED-Anzeige: Betrieb – Weiß, Stand-by-Modus – Weiß (blinkend)
- Energieeffizienzklasse: E

## Abmessungen

- Verpackung in mm (B x H x T): 780 x 480 x 161 mm
- Produkt ohne Standfuß (in mm): 613 x 371 x 59 mm
- Produkt mit Standfuß (max. Höhe): 613 x 544 x 230 mm

## Gewicht

- Produkt mit Verpackung (in kg): 10,19 kg
- Produkt mit Standfuß (in kg): 7,15 kg
- Produkt ohne Standfuß (in kg): 5,10 kg

## Betriebsbedingungen

- Höhenlage: Betrieb: 3.658 m, außer Betrieb: 12.192 m
- Temperaturbereich (in Betrieb): 0 °C bis 40 °C °C
- Relative Luftfeuchtigkeit: 20 bis 80 % %
- Temperaturbereich (außer Betrieb): -20 °C bis 60 °C °C
- MTBF (gezeigt): 70.000 Stunden (ohne Hintergrundbeleuchtung)

## Nachhaltigkeit

- Umweltschutz und Energie: EnergyStar 8.0, EPEAT\*, RoHS, PowerSensor 2\*, LightSensor

# Daten

- Wiederverwertete Kunststoffe: 85%
- Recyclbares Verpackungsmaterial: 100 %
- Bestimmte Substanzen: Frei von Quecksilber, Gehäuse ohne PVC und bromierte Flammschutzmittel

## Kompatibilität und Standards

- Behördliche Zulassung: CB, CE-Zeichen, TÜV/GS, TÜV Ergo, TCO 9.0, TCO Certified Edge, EAC, EAEU RoHS, UKCA, FCC, ICES-003

## Gehäuse

- Design: Konsistenz
- Fuß: Silber
- Vorderer Rahmen: Dunkelgrau
- Hintere Abdeckung: Dunkelgrau

## Lieferumfang

- Kabel: HDMI-Kabel, DisplayPort-Kabel, TBT4-Kabel, Netzkabel
- Monitor mit Standfuß
- Benutzerdokumentation



Ausstellungsdatum  
2024-09-25

Version: 4.4.1

EAN: 87 12581 80474 9

© 2024 Koninklijke Philips N.V.  
Alle Rechte vorbehalten.

Technische Daten können ohne vorherige Ankündigung geändert werden. Die Marken sind Eigentum von Koninklijke Philips N.V. oder der jeweiligen Firmen.

[www.philips.com](http://www.philips.com)

- \* Die Wortmarke/das Warenzeichen "IPS" und ähnliche Patente auf Technologien sind Eigentum der jeweiligen Unternehmen.
- \* Reaktionszeitwert gleich SmartResponse
- \* sRGB-Bereich basierend auf CIE1931, NTSC-Bereich basierend auf CIE1976
- \* Beachten Sie, dass die maximale Auflösung 3.840 x 2.160 bei 60 Hz, 8 Bit, beträgt, wenn die Reihenschaltung über Thunderbolt 4 erfolgt.
- \* Bitte beachten Sie, dass PowerSensor 2 nur mit installiertem Windows 11 funktioniert. Wenn PowerSensor 2 aktiviert ist, bedeutet WAL "Walk Away Lock" und WOA "Wake On".
- \* Die Stromversorgung über Thunderbolt-Anschluss dieses Displays beträgt bis zu 100 W (normalerweise 96 W). Die maximale Leistung hängt von Ihrem Gerät ab.
- \* Bei der Berechnung der Energieeinsparung durch PowerSensor sind sowohl USB als auch die Stromversorgung ausgeschlossen.
- \* Die EPEAT-Bewertung ist nur in Ländern gültig, in denen Philips das Produkt registriert. Besuchen Sie <https://www.epeat.net/>, um den Registrierungsstatus in Ihrem Land zu erfahren.
- \* Der Monitor kann von den Abbildungen abweichen.
- \* Die in dieser Broschüre aufgeführten Produkte und Zubehörteile können je nach Land und Region unterschiedlich sein.