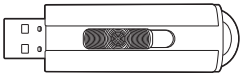


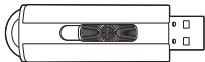
amazon basics



**USB 3.1 Flash Drive • Clé USB 3.1 • USB
3.1-Flash-Laufwerk • Unità Flash USB 3.1 •
Unidad Flash USB 3.1 • USB 3.1 Flashstation •
USB 3.1 フラッシュドライブ**

B0B6148YKN, B0B61DGG18

**Package Content • Contenu de l'emballage •
Packungsinhalt • Contenuto della confezione •
Contenido del paquete • Inhoud van de
verpakking • パッケージ内容**



EN

Storage: Actual storage capacity shown by a device's OS may be less than the capacity indicated on the product label due to different measurement standards.

Model B0B61DGG18 (256 GB): The available storage capacity is higher than 230 GB.

Model B0B6148YKN (128 GB): The available storage capacity is higher than 115 GB.

File system: FAT32 is the factory default drive file system which is read/write compatible with Windows and Mac OS. If you are transferring a file size over 4 GB, please reformat the drive to exFAT or NTFS.

Speed: 15x faster than USB 2.0 drives; USB 3.1 Gen 1 / USB 3.0 port required on host devices to achieve optimal read/write speed; Backwards compatible with USB 2.0 host devices at lower speed.

Read speed up to 130 Mbps and write speed up to 30Mbps are based on internal tests conducted under controlled conditions. Actual read/write speeds also vary depending on devices used, transfer files size, types and other factors.

NOTICE

Creating a system installation drive will result in decreased available capacity, as the USB drive will be partitioned into unallocated space by the operating system. To restore normal settings, utilize a disk management tool.

FR

Stockage : la capacité de stockage réelle indiquée par le système d'exploitation d'un appareil peut être inférieure à la capacité indiquée sur l'étiquette du produit en raison de normes de mesure différentes.

Modèle B0B61DGG18 (256 Go) : la capacité de stockage disponible est supérieure à 230 Go.

Modèle B0B6148YKN (128 Go) : la capacité de stockage disponible est supérieure à 115 Go.

Système de fichiers : FAT32 est le système de fichiers par défaut du disque sorti d'usine, compatible en lecture/écriture avec Windows et Mac OS. Si vous transférez un fichier de plus de 4 Go, formatez le disque en exFAT ou NTFS.

Vitesse : 15 fois plus rapide que les clés USB 2.0 ; port USB 3.1 Gén 1/USB 3.0 requis sur les appareils hôtes pour obtenir une vitesse de lecture/écriture optimale ; rétrocompatible avec les appareils hôtes USB 2.0 à vitesse inférieure. Les vitesses de lecture jusqu'à 130 Mo/s et d'écriture jusqu'à 30 Mo/s sont basées sur des tests internes réalisés dans des conditions contrôlées. Les vitesses de lecture/écriture réelles varient également en fonction des appareils utilisés, de la taille des fichiers transférés, de leur type et d'autres facteurs.

REMARQUE

La création d'un disque d'installation du système entraîne une réduction de la capacité disponible en raison de fractionnements de la clé USB en partitions non allouées par le système d'exploitation. L'utilisation de l'outil de gestion de disques permet de rétablir la situation normale.

DE

Während der Lagerung: Die vom Betriebssystem eines Geräts angezeigte tatsächliche Speicherkapazität kann aufgrund unterschiedlicher Messstandards geringer sein als die auf dem Produktetikett angegebene Kapazität.

Modell B0B61DGG18 (256 GB): Die verfügbare Speicherkapazität liegt über 230 GB.

Modell B0B6148YKN (128 GB): Die verfügbare Speicherkapazität liegt über 115 GB.

Dateisystem: Das werkseitig voreingestellte Dateisystem FAT32 ist mit Windows und Mac OS lese- und schreibkompatibel. Bitte formatieren Sie das Laufwerk auf exFAT oder NTFS um, falls Sie eine Datei übertragen, die größer als 4 GB ist.

Geschwindigkeit: 15-mal schneller als USB 2.0-Laufwerke.

Am Host-Gerät ist ein USB 3.1 Gen 1/USB 3.0-Anschluss erforderlich, um die optimale Lese-/Schreibgeschwindigkeit zu erreichen.

Abwärts kompatibel mit USB 2.0-Host-Geräten mit geringerer Geschwindigkeit.

Die Lesegeschwindigkeit von bis zu 130 Mbit/s sowie die Schreibgeschwindigkeit von bis zu 30 Mbit/s basieren auf unter kontrollierten Bedingungen durchgeführten Tests. Die tatsächlichen Lese-/Schreibgeschwindigkeiten variieren jedoch je nach verwendeten Geräten, Größe und Typ der übertragenen Dateien sowie anderen Faktoren.

HINWEIS

Die Erstellung eines Systeminstallationslaufwerks führt zu einer Verringerung der verfügbaren Kapazität, da der USB-Flash vom Betriebssystem in nicht zugewiesene Partitionen unterteilt wird. Es kann mit dem Datenträgerverwaltungsprogramm wiederhergestellt werden.

IT

Conservazione: la capacità di archiviazione effettiva indicata dal sistema operativo del dispositivo potrebbe essere inferiore a quella indicata sull'etichetta del prodotto a causa dei diversi standard di misurazione.

Modello B0B61DGG18 (256 GB): La capacità di archiviazione disponibile è superiore a 230 GB.

Modello B0B6148YKN (128 GB): La capacità di archiviazione disponibile è superiore a 115 GB.

File system: FAT32 è il file system predefinito dell'unità, compatibile in lettura/scrittura con Windows e Mac OS. Se si trasferiscono file di dimensioni superiori a 4 GB, riformattare l'unità in exFAT o NTFS.

Velocità: 15 volte più veloce delle unità USB 2.0; per ottenere una velocità di lettura/scrittura ottimale, sui dispositivi host è necessaria una porta USB 3.1 Gen 1/USB 3.0; retrocompatibile con i dispositivi host USB 2.0 a velocità inferiore. La velocità di lettura fino a 130 Mbps e la velocità di scrittura fino a 30 Mbps si basano su test interni condotti in condizioni controllate. Le velocità effettive di lettura/scrittura variano anche in base ai dispositivi utilizzati, alle dimensioni dei file trasferiti, ai tipi e ad altri fattori.

NOTA

La creazione di un'unità di installazione del sistema comporta una riduzione della capacità disponibile a causa delle interruzioni della memoria flash USB nelle partizioni non allocate dal sistema operativo. È possibile ripristinare la normalità tramite lo strumento di gestione del disco.

ES

Almacenamiento: la capacidad real de almacenamiento mostrada por el SO de un dispositivo puede ser inferior a la capacidad indicada en la etiqueta del producto debido a los distintos estándares de medición.

Modelo B0B61DGG18 (256 GB): la capacidad de almacenamiento disponible es superior a 230 GB.

Modelo B0B6148YKN (128 GB): la capacidad de almacenamiento disponible es superior a 115 GB.

Sistema de archivos: FAT32 es el sistema de archivos que viene de fábrica y que es compatible (lectura/escritura) con Windows y Mac OS. Si va a transferir un archivo que pesa más de 4 GB, cambie el formato del disco a exFAT o NTFS.

Velocidad: 15 veces más rápido que los USB 2.0; es necesario un puerto USB 3.1 Gen 1/USB 3.0 en los dispositivos host para conseguir una velocidad de lectura/escritura óptima; es compatible con dispositivos host USB 2.0 a menor velocidad. La velocidad de lectura de hasta 130 Mbps y la velocidad de escritura de hasta 30 Mbps se basan en pruebas internas realizadas en condiciones controladas. Las velocidades de lectura/escritura reales también pueden depender del dispositivo utilizado, del tamaño y el tipo de archivos transferidos, y de otros factores.

NOTA

Crear una unidad de instalación del sistema reducirá la capacidad disponible, ya que el sistema operativo divide la memoria USB en particiones no asignadas. Se puede restablecer su estado normal mediante una herramienta de administración de discos.

NL

Opslag: De werkelijke opslagcapaciteit die door het besturingssysteem van een apparaat wordt weergegeven kan omwille van verschillende meetstandaarden lager zijn dan de capaciteit die op het productlabel is aangegeven.

Model B0B61DGG18 (256 GB): De beschikbare capaciteit is hoger dan 230 GB.

Model B0B6148YKN (128 GB): De beschikbare capaciteit is hoger dan 115 GB.

Bestandssysteem: FAT32 is het standaard bestandssysteem van het station dat lees- en schrijfcompatibel is met Windows en Mac OS. Als u een bestand met een grootte van meer dan 4 GB overdraagt, deel het station opnieuw in naar exFAT of NTFS.

Snelheid: 15x sneller dan USB 2.0-stations; USB 3.1 Gen 1/USB 3.0-poort nodig op hostapparaten om optimale lees-/schrijfsnelheid te krijgen; Achterwaarts compatibel met USB 2.0-hostapparaten bij lagere snelheden.

Leessnelheid tot 130 Mbps en schrijfsnelheid tot 30 Mbps zijn gebaseerd op interne testen die onder gecontroleerde omstandigheden uitgevoerd zijn. De werkelijke lees-/schrijfsnelheid kan tevens variëren afhankelijk van het gebruikte apparaat, de grootte van de over te dragen bestanden, het type en andere factoren.

OPMERKING

Het aanmaken van een station voor systeeminstallatie zal leiden tot een lagere beschikbare capaciteit doordat de USB-flash door het besturingssysteem in niet-toegewezen partities wordt opgesplitst. Herstel naar een normale toestand is mogelijk via het hulpprogramma voor schijfbeheer.

日本語

保管: デバイスの OS が示す実際のストレージ容量は、各種測定規格により、製品に表示された容量より少ない場合があります。

モデル B0B61DGG18 (256 GB): 利用可能なストレージ容量は、230 GB 以上です。

モデル B0B6148YKN (128 GB): 利用可能なストレージ容量は、115 GB 以上です。

ファイルシステム: FAT32 は、Windows および Mac OS と読取/書込み互換性がある工場出荷時のデフォルトドライブファイルシステムです。

4 GB 以上のファイルサイズを転送する場合、ドライブを exFAT または NTFS に再フォーマットしてください。

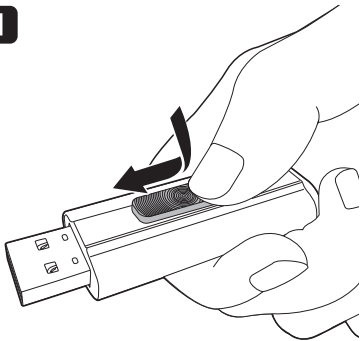
速度: USB 2.0 ドライブより15 倍高速、USB 3.1 世代 1/最適な読取/書込み速度の実現にホストデバイスで必要な USB 3.0 ポート、低速で USB 2.0 ホストドライブと後方互換性があります。最大読取

速度 130 Mbps と最大書込み速度

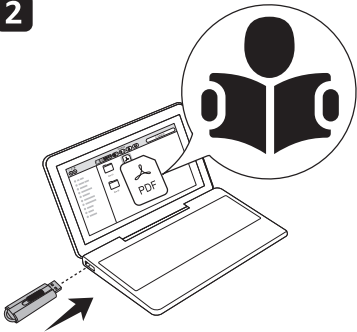
30 Mbps は、管理された条件で実施した内部検査がベースになっています。実際の読取/書込み速度は、使用するデバイス、転送ファイルサイズ、タイプおよびその他要素によっても異なります。

注意 システムインストールドライブを作成すると、USB フラッシュが OS による未割当のパーティションに割り込むため、利用可能な容量が削減されることとなります。ディスク管理ツールで通常に復元できます。

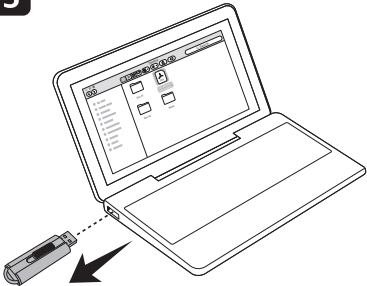
1



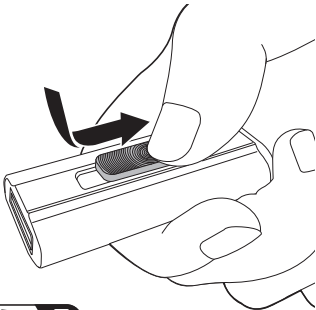
2



3



4



V08-09/23