



OfficePal
M25W

Instrukcja

WAŻNE INFORMACJE

Przeczytaj te instrukcje i wytyczne przed użyciem produktu. Uszkodzenie produktu wynikające z nieprzestrzegania instrukcji lub wytycznych spowoduje utratę gwarancji.

WYTYCZNE DOTYCZĄCE BEZPIECZEŃSTWA PRODUKTU:

- Produkt można ładować tylko za pomocą dostarczonego kabla USB do ładowania/przesyłania danych i portu USB typu A w komputerze.
- Produkt należy używać i przechowywać wyłącznie w pomieszczeniach zamkniętych. W przeciwnym razie może dojść do uszkodzenia produktu!
- Czyść ten produkt tylko suchą szmatką. Wilgoć może spowodować uszkodzenie produktu!
- UWAGA! Odłącz produkt za pomocą kabla USB, gdy produkt nie jest używany przez dłuższy czas lub podczas krytycznych zdarzeń, takich jak przerwy w dostawie prądu lub burze z wyładowaniami elektrycznymi. Może dojść do uszkodzenia produktu lub obrażeń ciała!
- Skontaktuj się z obsługą klienta Sharkoon pod adresem support@sharkoon.com, jeśli produkt i/lub dołączone akcesoria zostały uszkodzone i/lub nie działają prawidłowo.
- UWAGA! Unikaj przegrzania urządzenia! Nie używaj ani nie przechowuj produktu w pobliżu źródeł ciepła i nie wystawiaj bezpośrednio na działanie światła słonecznego. Przegrzanie urządzenia może spowodować uszkodzenie!
- UWAGA! Nie używaj produktu w pobliżu płynów ani nie dopuszczaj do kontaktu produktu z cieczami. Natychmiast odłącz kabel USB, jeśli produkt wejdzie w kontakt z cieczą. Może dojść do nieodwracalnych uszkodzeń!
- Nie wkładaj ciała obcych do żadnych otworów produktu. Może to spowodować uszkodzenie wnętrza urządzenia.

WYTYCZNE DOTYCZĄCE BEZPIECZEŃSTWA

BATERII WIELOKROTNEGO ŁADOWANIA:

- Ten produkt zawiera baterię litowo-jonową lub litowo-polimerową. Bateria nie może być serwisowana ani naprawiana przez użytkownika. Każda próba wymiany baterii przez użytkownika spowoduje automatyczne unieważnienie gwarancji.
- Nie wyjmuj baterii! Nie wymieniaj baterii na inną! Jeśli wystąpią jakiegokolwiek problemy z produktem, skontaktuj się z obsługą klienta Sharkoon pod adresem support@sharkoon.com.
- Nigdy nie wyrzucaj tego produktu razem z odpadami ogólnymi! Należy zapewnić prawidłowy recykling zużytego sprzętu elektronicznego i baterii zgodnie z lokalnymi przepisami i regulacjami.

Ogólne:

■ Typ:	Podwójny tryb
■ Łączność bezprzewodowa:	2,4 GHz
■ Maks. zasięg sieci bezprzewodowej:	10 m
■ Maks. DPI/CPI:	4000
■ Min. DPI/CPI:	400
■ Sensor:	Optyczny
■ Chipset:	PixArt PAW3104DB
■ Podświetlenie:	RGB
■ Maks. częstotliwość odświeżania:	1000 Hz
■ Dystans Lift-Off:	1–2 mm
■ Odczytów na sekundę:	4000
■ Cali na sekundę:	45
■ Maks. Akceleracja:	15 g
■ Ślizgacze do myszki:	3, 100 % PTFE
■ Wersje kolorystyczne:	Czarny, Biały
■ Waga bez kabla:	69 g/67 g (bez odbiornika Nano)
■ Wymiary (dł. x sz. x w.):	106 x 73 x 37 mm
■ Obsługiwane systemy operacyjne:	Windows

Właściwości przycisku:

■ Liczba przycisków:	6
■ Przełączniki przycisków głównych:	Huano
■ Cykl życia przycisków:	Min. 30 milionów kliknięć

Właściwości DPI:

■ Poziomy DPI:	400, 1600, 2400, 4000
■ DPI Switch:	✓
■ Wskaźnik DPI:	LED

Właściwości baterii:

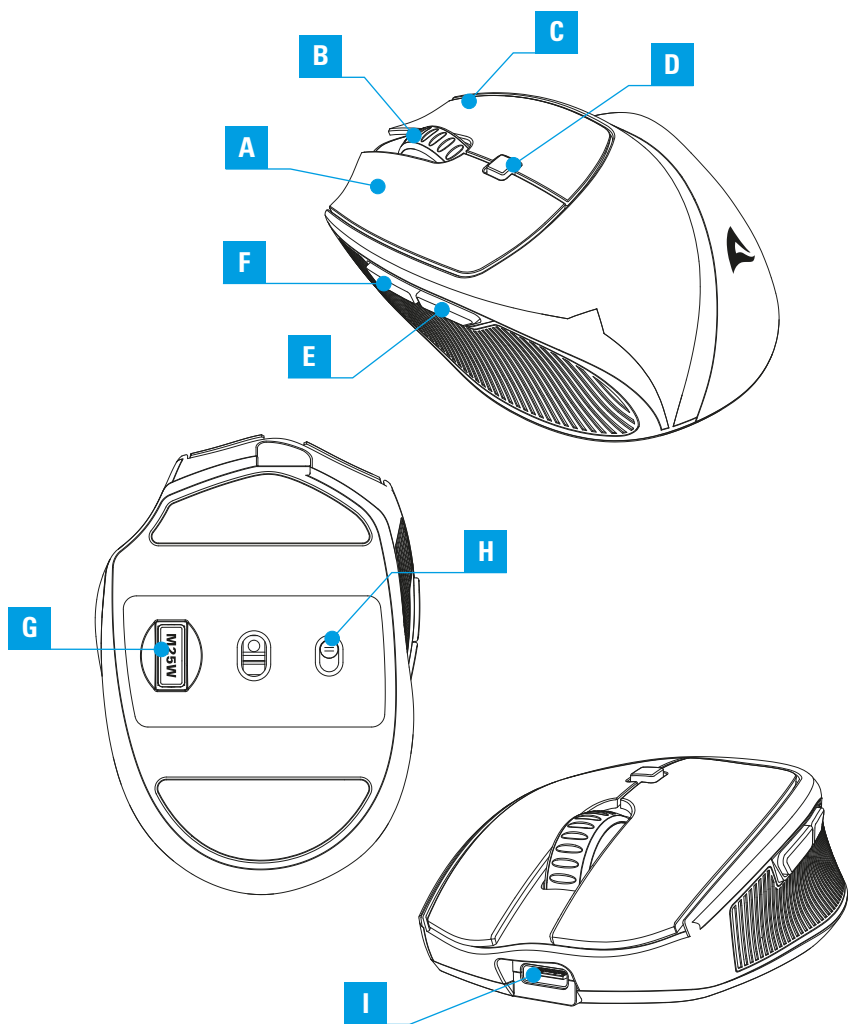
■ Typ:	Litowo-jonową
■ Pojemność:	500 mAh
■ Żywotność baterii:	Maks. 50 godzin
■ Opcje ładowania:	Przewodowy (USB)

Kable i podłączenia:

■ Podłączenie:	USB-C na USB-C/USB-A
■ Pozłacane styki USB:	✓
■ Kabel z opłotem:	✓
■ Długość kabla:	180 cm

Opakowanie zawiera:

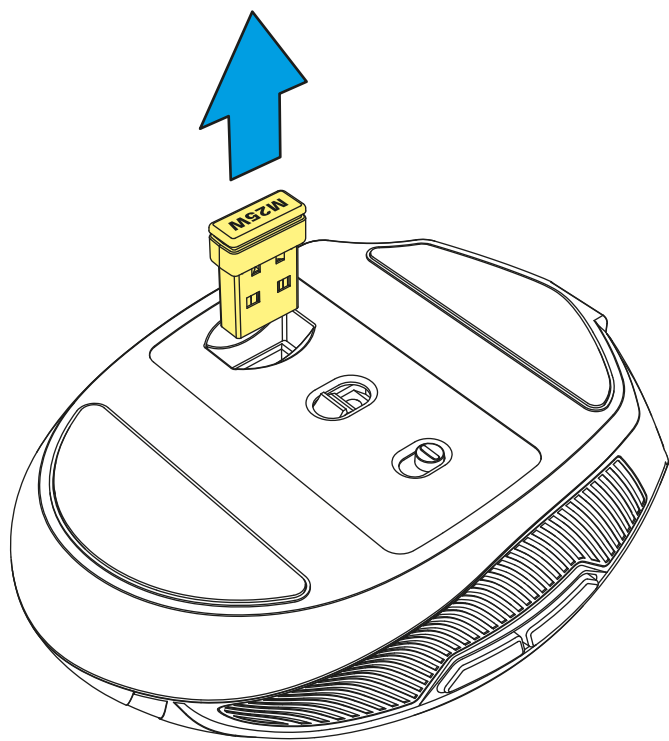
■ OfficePal M25W, Dodatkowy zestaw ślizgaczy, Kabel USB od danych i zasilania, Odbiornik USB Nano



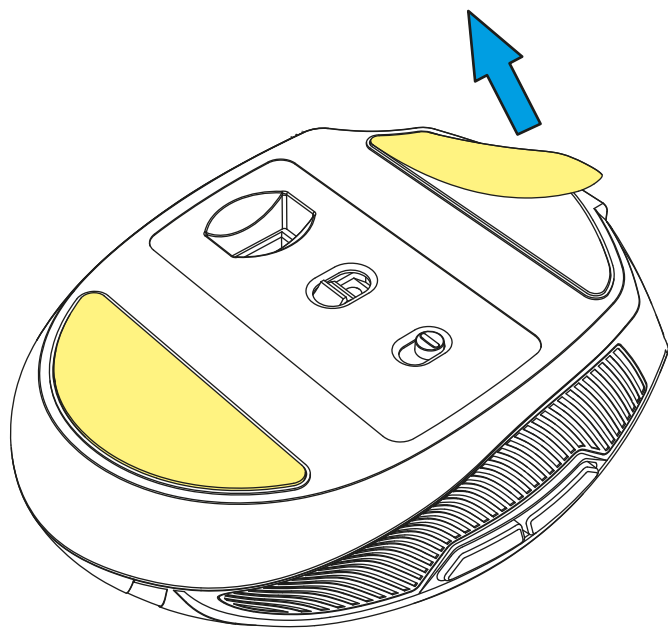
- A** Lewy klawisz myszki
- B** Rolka
- C** Prawy klawisz myszki
- D** DPI Switch
- E** Przycisk kciuka 2
- F** Przycisk kciuka 1

- G** Odbiornik USB Nano
- H** Przełącznik On/Off
- I** Podłączenie USB

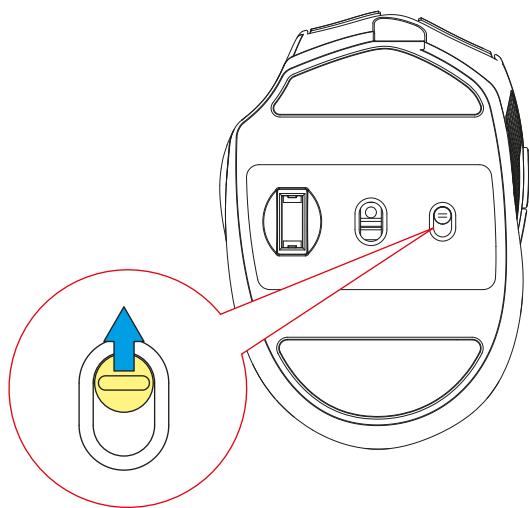
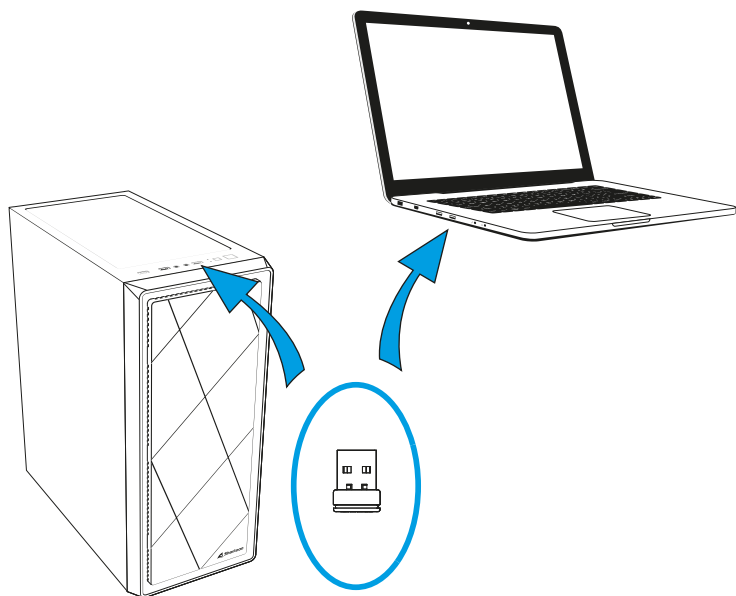
Usuń odbiornik USB Nano



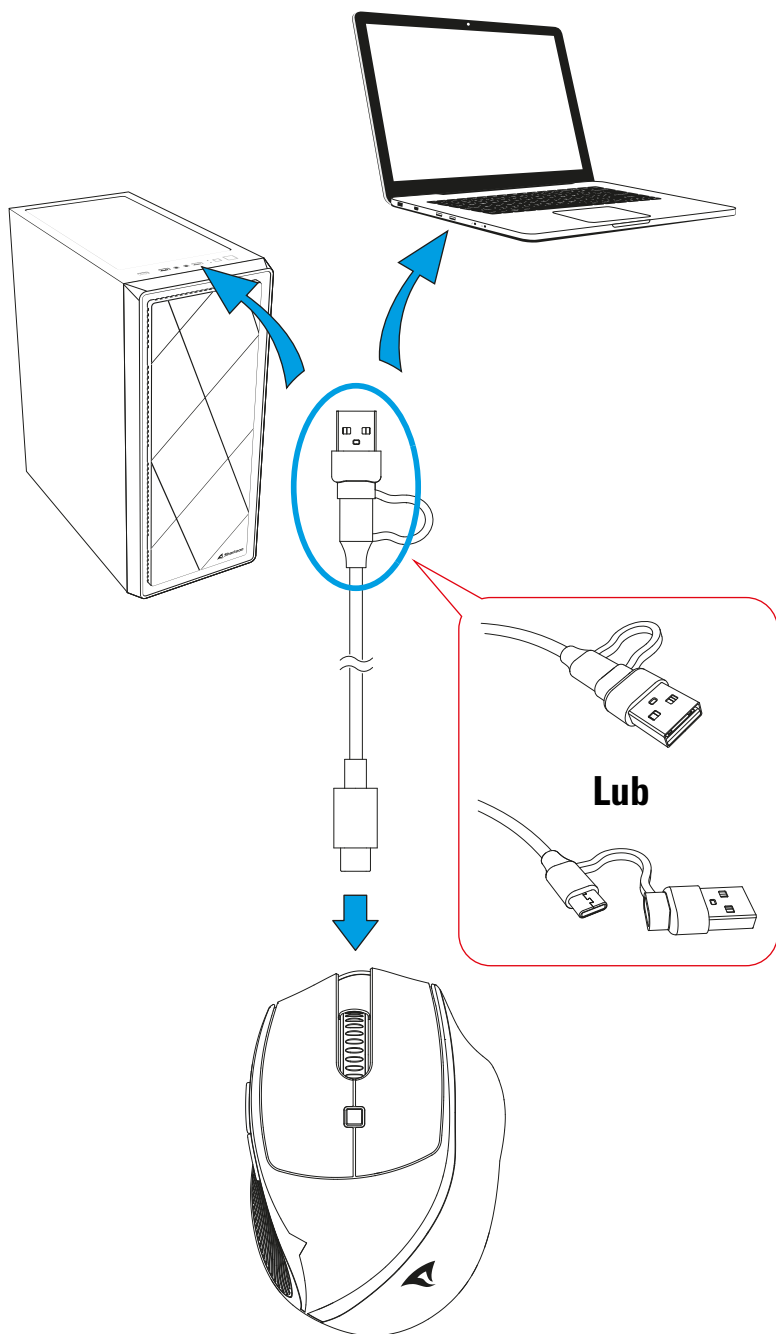
Usuń folię ochronną



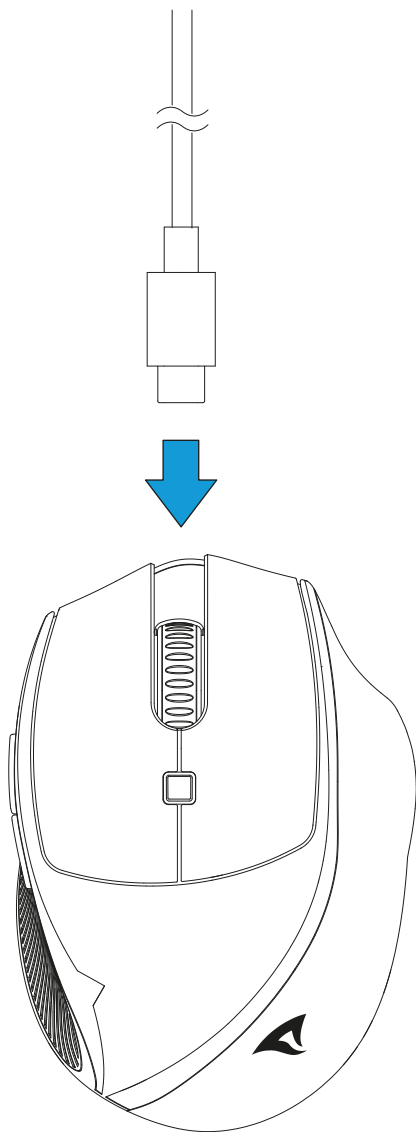
Połącz się za pomocą odbiornika USB Nano



Połącz się za pomocą kabla



Naładuj myszkę



Deklaracja zgodności UE

Sharkoon Technologies GmbH niniejszym oświadcza, że to urządzenie jest zgodne z dyrektywami RoHS (2011/65/UE) i R.E.D (2014/53/UE).

Pełna deklaracja zgodności UE jest dostępna na stronie internetowej

https://www.sharkoon.com/Download/Gaming/Mouse/OfficePal_M25W/CE.zip

Zakres częstotliwości: 2,402 GHz – 2,480 GHz

Moc nadawania EIRP: < 0 dBm

Temperatura pracy: 0 °C – +40 °C

Zastrzeżenia prawne

Za potencjalną utratę danych, szczególnie w wyniku nieprawidłowej obsługi produktu, firma Sharkoon nie ponosi żadnej odpowiedzialności.

Wszystkie wymienione produkty i opisy są znakami towarowymi i /lub zastrzeżonymi znakami towarowymi odpowiednich producentów i są zaakceptowane jako chronione.

W następstwie polityki stałego ulepszania produktu przez firmę Sharkoon, konstrukcja i specyfikacje mogą ulec zmianie bez uprzedniego powiadomienia. Krajowe specyfikacje produktów poszczególnych regionów mogą się różnić od siebie.

Wszelkie prawa zastrzeżone, szczególnie w zakresie tłumaczenia, przedruku, powielania poprzez kopiowanie lub przy użyciu innych środków technicznych. Naruszenia doprowadzi do odszkodowania. Wszelkie prawa są zastrzeżone, szczególnie w zakresie praw do patentu lub użytkowego patentu. Sposób dostawy i modyfikacje techniczne są zastrzeżone.

Utylizacja zużytego produktu

To urządzenie zostało zaprojektowane i wykonane z wysokiej jakości materiałów i elementów, które mogą zostać poddane utylizacji oraz ponownemu wykorzystaniu.



Symbol przekreślonego śmietnika na kółkach dołączony do produktu oznacza, że jest on objęty Dyrektywą Europejską 2012/19/UE w sprawie elektroniki.

Należy zapoznać się z krajowym systemem odbioru produktów elektrycznych i elektronicznych.

Należy postępować zgodnie z krajowymi przepisami i nie wyrzucać tego typu urządzeń wraz z innymi odpadami domowymi. Prawidłowa utylizacja starego używanego produktu pomoże zapobiec potencjalnym negatywnym skutkom dla środowiska i zdrowia ludzkiego.

Śledź nas na social mediach!



Facebook



Instagram



YouTube



TikTok



X

Sharkoon Technologies GmbH

Grüninger Weg 48

35415 Pohlheim

Germany

© Sharkoon Technologies 2024



R39507
RoHS

