

Synology®

# Disk Station

DS410j



## Kurz-Installationsanleitung

Dokument Nr.: Synology\_QIG\_DS410j\_20090901

# SICHERHEITSANWEISUNGEN

Bitte lesen Sie vor der ersten Anwendung des Systems diese Sicherheitshinweise und bewahren Sie diese Anleitung für spätere Bezugnahme auf.

		
<p>Schützen Sie das Synology-Produkt vor direkter Sonneneinstrahlung und vor Chemikalien. Vergewissern Sie sich, dass es in der Umgebung keine drastischen Temperatur- oder Luftfeuchtigkeitsschwankungen gibt.</p>	<p>Stellen Sie das Synology-Produkt aufrecht auf. Legen Sie es nicht horizontal hin.</p>	<p>Platzieren Sie das Synology-Produkt nicht in der Nähe von Flüssigkeiten.</p>
		
<p>Bitte ziehen Sie vor der Reinigung zuerst das Kabel vom Netzteil direkt am Server ab. Wischen Sie das Synology-Produkt mit leicht angefeuchteten Papiertüchern ab. Verwenden Sie keine chemischen Reinigungsmittel.</p>	<p>Platzieren Sie das Synology-Produkt nicht auf einem instabilen Wagen, Tisch oder Schreibtisch, um ein Um- oder Herunterfallen zu vermeiden.</p>	<p>Das Kabel für die Stromversorgung muss an die korrekte und stabile Versorgungsspannung angeschlossen werden.</p>

# INHALT DES KARTONS

Bevor Sie beginnen, prüfen Sie bitte den Inhalt des Kartons, um sicherzustellen, dass Sie alle im folgenden aufgeführten Teile erhalten haben.

		
Zentraleinheit x 1 (4 Festplattenfächer inbegriffen)	Installations-CD	Netzteil
		
2M RJ-45 LAN-Kabel	Stromkabel	
<b>Montagekit</b>		
		
Schrauben zur Fixierung der 3,5" Festplattenlaufwerke x 18	Schrauben zur Fixierung der 2,5" Festplattenlaufwerke x 18	Schrauben zur Fixierung der Festplattenfächer x 8
		
Kabelsicherung x 1		

## Hinweis:

**Es wird empfohlen, Festplatten der gleichen Größe zu installieren, um die Kapazität der Festplatten im RAID-Betrieb optimal auszunutzen.**

# FESTPLATTEN INSTALLIEREN

Die Disk Station benötigt mindestens eine 3,5“ oder 2,5“ SATA-Festplatte für die Installation. In mehreren, bebilderten Schritten wird der leichte Einbau gezeigt.

**Warnung! Wenn Sie zur Installation eine oder mehrere Festplatte(n) verwenden, die bereits Daten enthalten, können diese gelöscht werden, da das System jede Festplatte neu formatiert. Bitte sichern Sie Ihre Daten, wenn Sie diese zukünftig noch benötigen.**

1. Lösen Sie die vier Schrauben an der Gehäuserückwand.



2. Nehmen Sie nun die Gehäuserückwand vorsichtig ab.



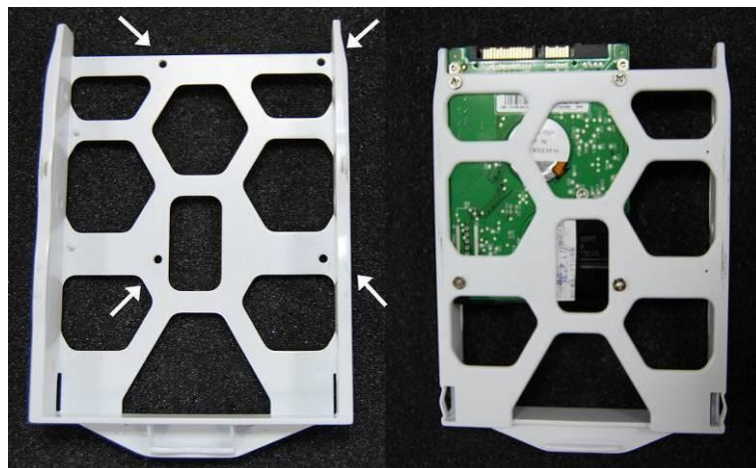
3. Heben Sie das Gehäuseoberteil vorsichtig an und ziehen es nach hinten weg.



4. Sie sehen vier Festplattenfächer. Ziehen Sie ein Festplattenfach heraus.
- a. Wenn Sie 3,5" Festplatten verwenden, setzen Sie die Festplatte in das Festplattenfach ein. Fixieren Sie die Festplatte auf beiden Seiten mit den 4 mitgelieferten Schrauben (zur Fixierung der 3,5" Festplattenlaufwerke).



- b. Wenn Sie 2,5" Festplatten verwenden, richten Sie die Festplatte mithilfe der 4 kleineren Öffnungen im Festplattenfach aus und sichern die Festplatte dann mit den mitgelieferten Schrauben (zur Fixierung der 2,5" Festplattenlaufwerke).



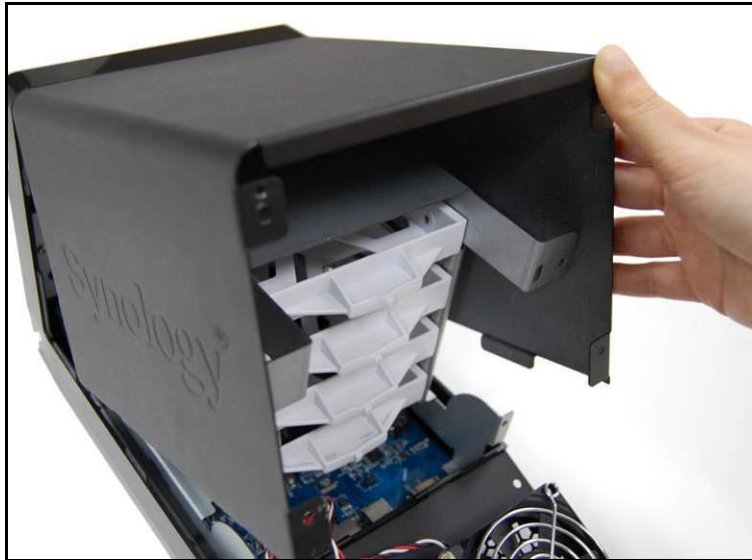
5. Setzen Sie das Festplattenfach wieder in die Disk Station ein und wiederholen Sie Schritt 4 für alle Festplatten. Achten Sie darauf, dass die Festplattenfächer ganz nach hinten geschoben werden.



6. Wenn Sie 3,5" Festplatten verwenden, sichern Sie die Festplatten mit den mitgelieferten Schrauben (zur Sicherung von Festplattenfächern).



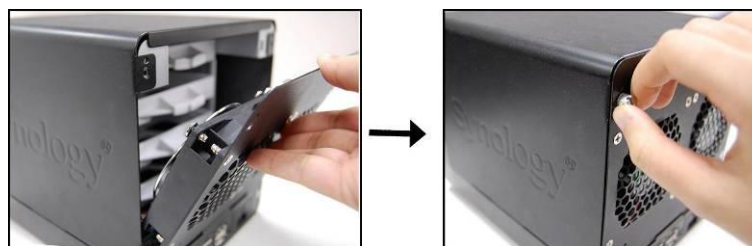
7. Das Gehäuseoberteil wieder aufsetzen.



8. Befestigen Sie die Kabelsicherung über der entsprechenden Öffnung oberhalb des Stromanschlusses auf der Rückabdeckung. Achten Sie dabei darauf, dass die Kabelsicherung innen an der Rückabdeckung eingehängt wird.



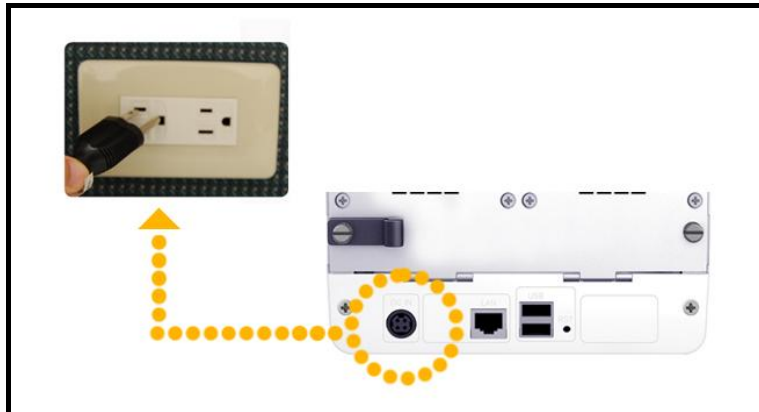
9. Die Gehäuserückwand schließen und mit den vier zuvor entfernten Schrauben wieder befestigen.



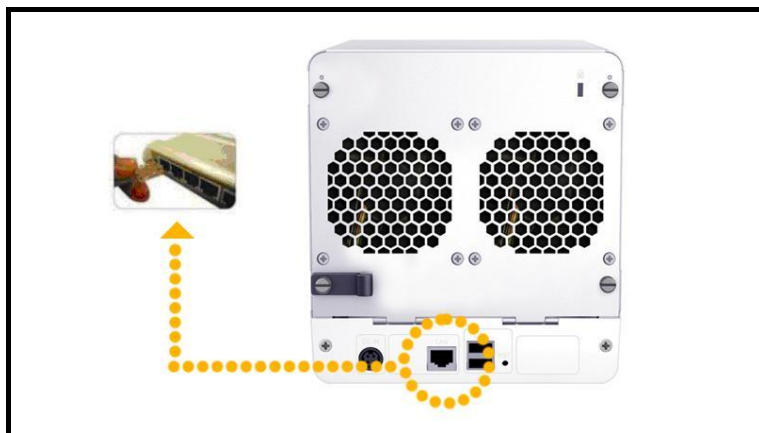


# SERVER EINSCHALTEN

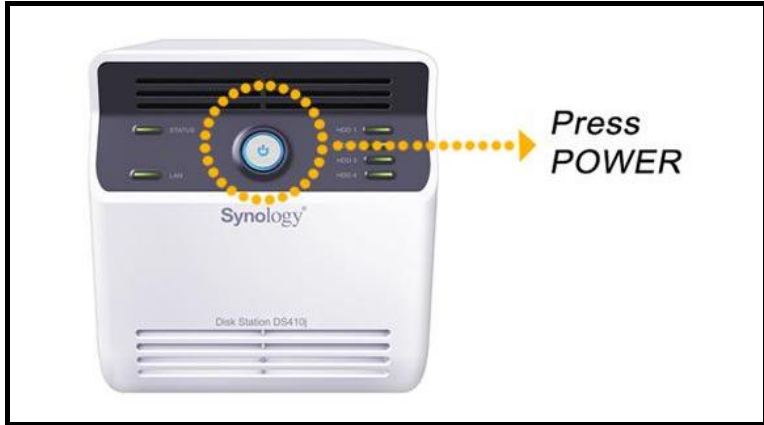
1. Schließen Sie das Netzteil an den Server an. Verbinden Sie nun das Stromkabel mit dem Netzteil und stecken Sie das andere Ende in die Steckdose.



2. Verwenden Sie das mitgelieferte LAN-Kabel, um den Server an Ihren Switch/Router/Hub anzuschließen.



3. Entfernen Sie die Schutzfolie von der Frontblende. Schalten Sie bitte nun den Server an der Gehäusefrontseite über den Hauptschalter ein. Warten Sie, bis die blaue LED konstant leuchtet.



# SYSTEMSOFTWARE INSTALLIEREN

## Windows-Anwender

1. Legen Sie die Installations-CD in das entsprechende Laufwerk ihres Rechners ein.



2. Ein Fenster öffnet sich auf Ihrem Bildschirm. Klicken Sie nun bitte im Menü, auf den Punkt „Synology-Server einrichten“.



3. Klicken Sie auf „Durchsuchen“, um die „.pat“-Installationsdatei auf der Installations-CD auszuwählen.
4. Bitte folgen Sie den Schritten des Einrichtungsassistenten auf dem Bildschirm.

**Hinweis: Wenn Sie sich für die Variante „One-Click-Setup“ entscheiden, bleibt das Administratorkennwort leer.**

## Mac-Anwender

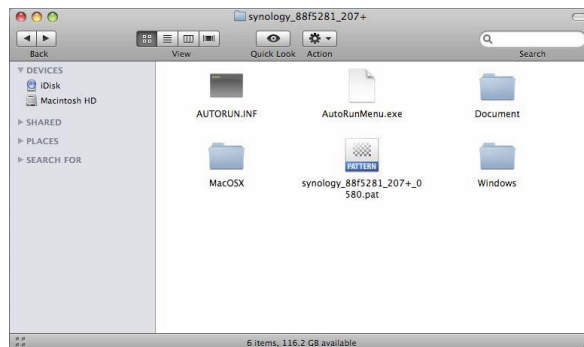
1. Legen Sie die Installations-CD in das entsprechende Laufwerk Ihres Rechners ein.



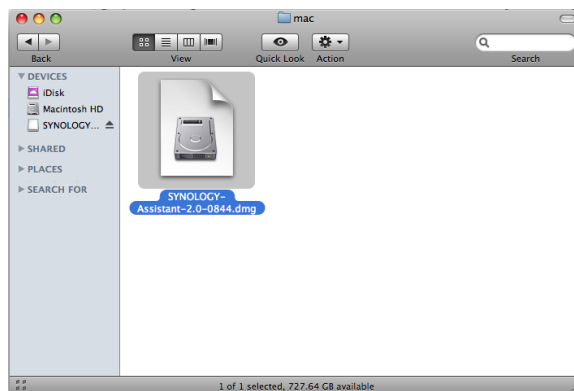
2. Klicken Sie bitte doppelt auf das Symbol „CD-/DVD-ROM-Laufwerk“.



3. Klicken sie nun doppelt auf das Symbol „MacOSX“.



4. Als nächstes klicken Sie doppelt auf „SYNOLOGY-Assistant.dmg“.



5. Auf dem Desktop erscheint das Symbol „SYNOLOGY-Assistant.dmg“ das Sie bitte ebenfalls doppelt anklicken.



6. Es öffnet sich ein neues Fenster. Klicken Sie bitte doppelt auf das Symbol „Synology Assistant“, um den Einrichtungsassistenten zu starten.



7. Klicken Sie auf Durchsuchen, um die „.pat“-Installationsdatei auf der Installations-CD auszuwählen.
8. Bitte folgen Sie den Schritten des Einrichtungsassistenten auf dem Bildschirm.

**Hinweis: Wenn Sie sich für die Variante „One-Click-Setup“ entscheiden, bleibt das Administratorkennwort leer.**

# HERZLICHEN GLÜCKWUNSCH!

Der Server ist jetzt eingerichtet. Informationen zu weiteren Einstellungen und dem richtigen Umgang mit dem System finden Sie im Benutzerhandbuch auf der Installations-CD.

Weitere Informationen, Hilfe und Updates finden Sie auf unserer Homepage: <http://www.synology.com>