



StarryKnight SK30



StarryKnight SK30



Schillerndes RGB durch vorinstallierte 4 x SquA ARGB Lüfter

Unterstützt vertikale GPU installation über vertikale GPU Slots

Gpu Haterung zum schützen der Komponenten Vor absacken

Gebogenes Mesh Design für verbesserten air-flow

6-ports control hub unterstützt adressierbare RGB Licht Synchronisation



- **Hervorragend Erweiterbar**
 - UNterstützung von E-ATX-Motherboards für High-End-Systeme
 - Bis zu 200-mm-Netzteilinstallation durch herausnehmbaren Festplattenkäfig
 - Zwei vertikale Erweiterungssteckplätze unterstützen vertikale GPU-Installationsanforderungen.
- **Hervorragende Kühlleistung**
 - Installation von insgesamt zwei 360-mm-Radiatoren oben und vorne, damit das System kühl bleibt.
 - Die Installation von maximal NEUN Lüftern sorgt für den besten Luftstrom im Gehäuse.
 - Geschwungenes Mesh-Oberflächendesign für hervorragende Belüftung.
- **Benutzerfreundlich**
 - Panel-Design der seitlichen I/O-Ports unbeeinflusst von umgebauten Frontpanel-Teilen.
 - Werkzeugloser GPU-Halter zum Schutz der Systemkomponenten vor Durchhängen und Stabilität.
 - Abnehmbare Staubfilter auf Ober- und Unterseite zur einfachen Reinigung.
- **Schillernde RGB**
 - Eingebauter 6-Port-LED-Steuerungs-HUB unterstützt adressierbare RGB-Beleuchtungssynchronisierung.
 - Vorinstallierte 4 SquA RGB-Lüfter präsentieren einzigartige RGB-Lichteffekte.



Installation von insgesamt zwei 360-mm-Radiatoren oben und vorne



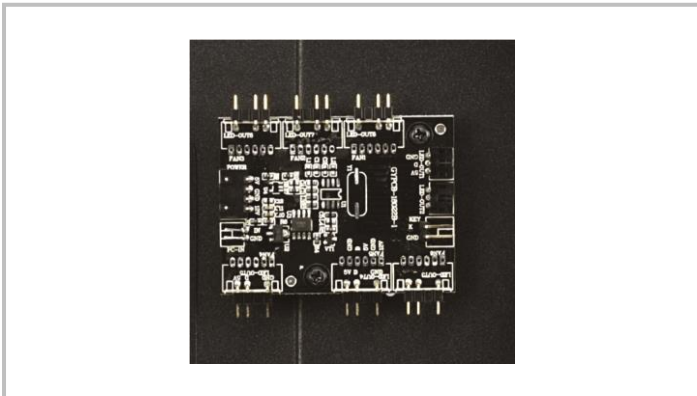
Installation von maximal NEUN Lüftern sorgt für beste Luftzirkulation im Gehäuse



Gebogenes Mesh sorgt für hervorragende Belüftung



GPU-Halter



Eingebauter 6-Port-adressierbarer RGB-Steuer-Hub

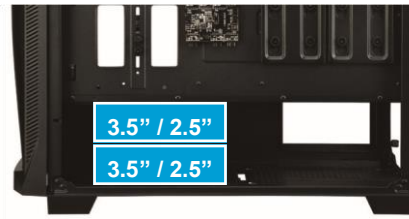
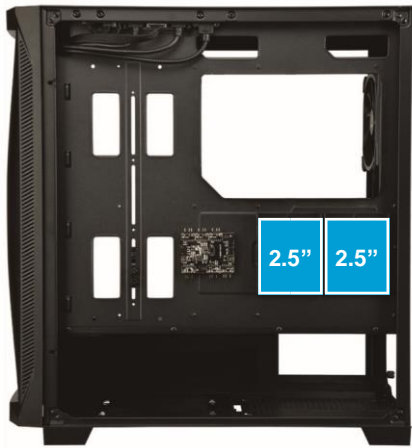


7-horizontale und 2 vertikale Erweiterungssteckplätze

Staubfilter auf Ober- und Unterseite



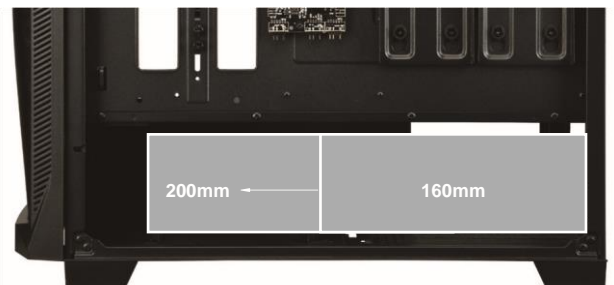
Innenausstattung – Kompatibilität von MINI-ITX zu E-ATX Motherboards



unterstützt insgesamt 2 x 3,5-Zoll- und 4 x 2,5-Zoll-Laufwerksschächte (2 x konvertiert von 3,5-Zoll-Festplattenkäfig)

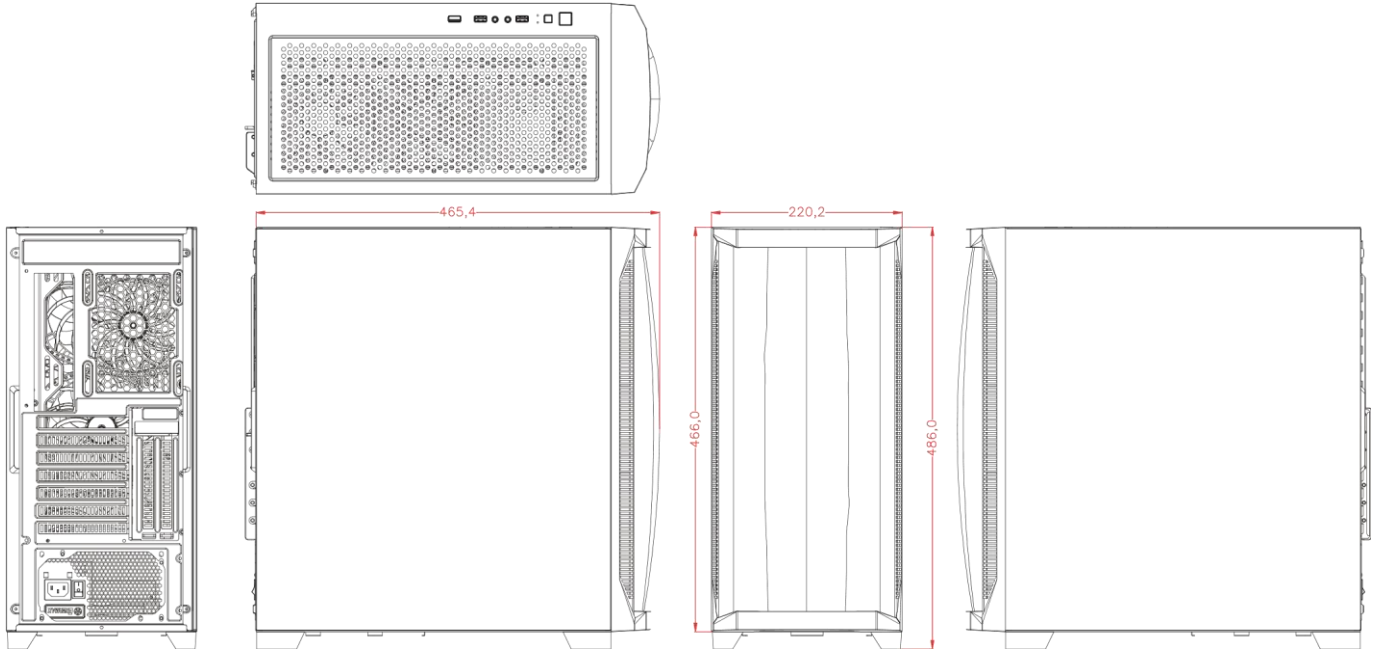


Unterstützt bis zu 405 mm VGA-Installation. (Ohne Kühler)



Herausnehmbarer Festplattenkäfig für maximale

unit : mm



Specifications

Model Number		ECA-SK30-BB-ARGB	ECA-SK30-BB-ARGB-01
Dimensions (Case)		D465 x W220 x H486mm	
Material		Tempered Glass, SPCC	
M/B Type		E-ATX, ATX, Micro-ATX, Mini-ITX	
I/O		USB3.2 Gen 1 x 2 , USB2.0 x 1 , HD Audio x 1	
Drive Bays	3.5"	2	
	2.5"	4 (2x converted from 3.5" HDD Cage)	
Expansion Slots		7 + 2 Vertical	
Fan Support	Front	3 x 140mm / 3 x 120mm (Pre-installed 3 x 140mm SquA RGB)	3 x 140mm / 3 x 120mm (Pre-installed 3 x 140mm SquA RGB HUB ARGB)
	Top	2 x 140mm / 3 x 120mm	
	Rear	1 x 120mm (Pre-installed 120mm SquA RGB)	
	PSU Tunnel	2 x 120mm	
Radiator Support	Front	360 / 280 / 240mm	
	Top	360 / 280 / 240mm	
	Rear	120mm	
Clearance	PSU	160mm (Incl. HDD Cage), 200mm (Excl. HDD Cage)	
	VGA Card	405mm (Excluded radiator)	
	CPU Cooler	170mm	
Cable Routing Space		25mm	
Shipping Information			
Barcode	EAN	4713157726452	4713157726469
	UPC	819315026458	819315026465
Carton Dimension		D526 x W282 x H521mm	
Net Weight		7.5 kg	
Gross Weight		8.6 kg	

*Product specifications are subject to change without notice.

*Options vary by countries or regions.

*For detailed information please visit our website at www.enermax.com

