



IB- 168SK-B Serie

Trägerloser Wechselrahmen für 3,5" SATA Festplatten

Hauptmerkmale

- Schneller Festplatteneinbau und -wechsel ohne Träger
- Unterstützt alle 3,5" SATA Festplatten (1" Bauhöhe)
- Gummipolsterung vermeidet Vibration und Geräusche
- Unterstützt Hot Swap und Plug & Play
- NSS (No-Scratch SATA) erlaubt >50.000 mal Laufwerkswechsel
- Einbau in einem Standard 5,25" Einschub
- Schloss schützt vor unbefugtes Entfernen der Festplatte
- Patente registriert in Europa, USA, Taiwan and China

Technische Daten

Modell	IB- 168SK-B
Artikel Nr.	16800
EANCode	4250078182665
Marke	ICY BOX
Farbe	Schwarz
Material	Edelstahl/Kunststoff
Benötigter Platz	1x 5,25"
Festplattenschnittstelle	1x 3,5 SATA (I/II/III)
Festplattenkapazität	Keine Kapazitätsbeschränkung
Hot Swap	Ja
Plug & Play	Ja
Host Schnittstelle	1x SATA 6 Gbit/s
LED	Festplattenzugriff
Schloss	Ja
Betriebssystem	Betriebssystem unabhängig
Übertr.geschwindigkeit	Bis zu 6 Gbit/s
Lüfter	Nein
An-/Ausschalter	Nein
Stromverbindung	4Pin Molex zu 15Pin SATA

Verpackungsinhalt

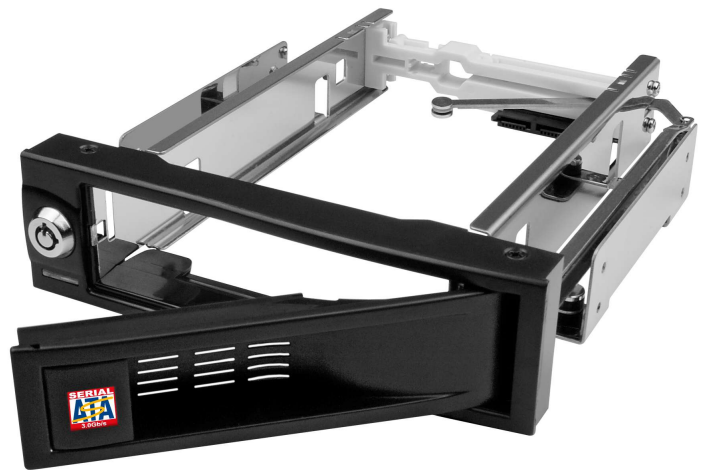
1x IB-168SK-B, 1x Schlüssel- und Schraubenset, 1x Manual

Logistische Daten

Verpackungseinheit: 20 Stk./Karton
 Gesamtgewicht: 9,6 kg/Karton
 Bruttogewicht (mit Verp.): 0,42 kg
 Nettogewicht: 0,26 kg

Abmessung/Karton: 386x329x477 mm
 Abmessung (mit Verp.): 218x60x175 mm
 Abmessung von Artikel: 147x41x182 mm
 Ursprungsland: China

Importzolltarif: 84733080



Der weltweit erste trägerlose Wechselrahmen

