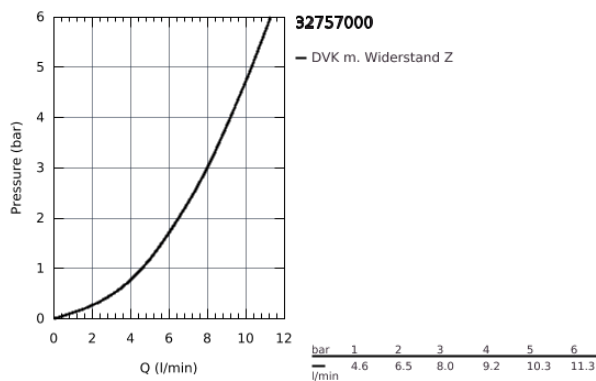
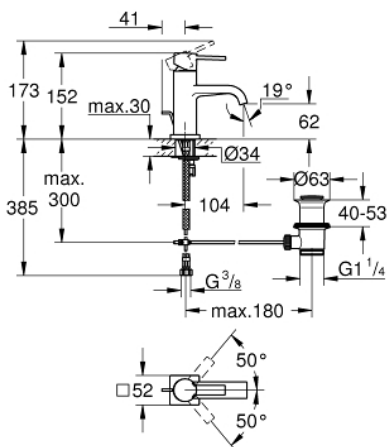


## 32 757 000 ALLURE EINHAND-WASCHTISCHBATTERIE, DN 15 M-SIZE

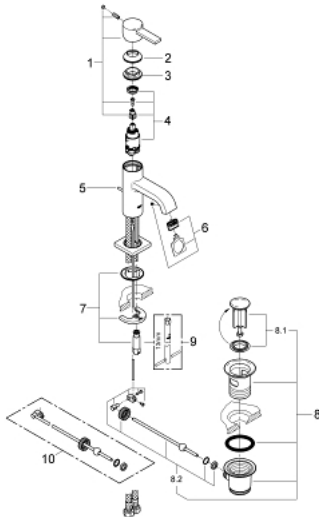


### PRODUKTBESCHREIBUNG

- Einlochmontage
- GROHE SilkMove 28 mm Keramikkartusche
- GROHE StarLight Oberfläche
- **GROHE EcoJoy 6,0 l/min. Durchflussbegrenzer**
- Schnell-Montage-System
- Auslauf mit Mousseur
- **Zugstangen-Ablaufgarnitur 1 1/4"**
- flexible Anschlusschläuche



32 757 000 **ALLURE EINHAND-WASCHTISCHBATTERIE, DN 15**  
**M-SIZE**



**ERSATZTEILE**

- 1: Hebel (Bestell-Nr. 46610000)
  - 2: Kappe (Bestell-Nr. 46581000)
  - 3: Befestigungsring (Bestell-Nr. 07419000)
  - 4: Kartusche (Bestell-Nr. 46580000)
  - 5: Zugstange (Bestell-Nr. 46739000)
  - 6: Mousseur (Bestell-Nr. 13220000)
  - 7: Gegenverschraubung (Bestell-Nr. 46671000)
  - 8: Ablaufgarnitur 1 1/4" (Bestell-Nr. 28910000)
  - 8.1: Stopfen (Bestell-Nr. 07182000)
  - 8.2: Exzenterstange (Bestell-Nr. 07052000)
  - 9: Montageschlüssel (Bestell-Nr. 19017000)\*
  - 10: Exzenterstange (Bestell-Nr. 07341000)\*
- \*Sonderzubehör