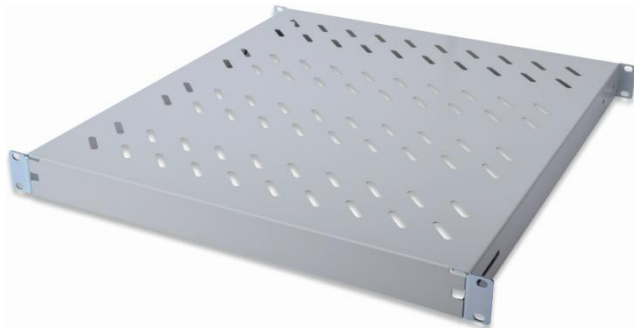


## DIGITUS® Fachböden für 19"-Schränke mit 800 mm Tiefe



✓ Einfache Installation

✓ Stabiles, perforiertes Lochblech

✓ Tiefenvariabel

✓ Erhältlich in Grau und Schwarz

### Kurzbeschreibung

DIGITUS® Fachböden für 19"-Schränke mit 800 mm Tiefe, einstellbar, 1HE, Farbe Grau (RAL 7035) oder Schwarz (RAL 9005)

### Features

- Zur Befestigung an den vier 19"-Winkelprofilen
- Kompatibel mit allen gängigen 19"-Winkelprofilen
- Stabiles, perforiertes Lochblech
- Variable Befestigungsschiene: 500 mm bis 780 mm in der Tiefe
- Vordere Befestigungsschienen sind im Lieferumfang montiert
- Lieferung erfolgt komplett mit Befestigungsmaterial
- Belastbar bis 50 kg
- Höheneinheiten: 1HE
- Abmessungen (HxB): 44,5 x 482 mm
- Verpackungsabmessungen (HxBxT): 55 x 500 x 525 mm
- Gewichte: 3,2 kg (Netto); 3,57 (Brutto)
- Erhältlich in der Farbe Lichtgrau (RAL 7035) und Schwarz (RAL 9005)

### Produktübersicht

Die Fachböden sind einfach an den vier 19"-Winkelprofilen Ihrer 19"-Schränke zu installieren.

Durch das stabile, perforierte Lochblech mit hohen Ladekapazitäten sind sie die optimale Tragfläche für Ihre Komponenten. Die Fachböden sind erhältlich in den Farben Lichtgrau (RAL 7035) und Schwarz (RAL 9005).

### Artikelnummer Information

- |          |  |
|----------|--|
| DN-97646 | 1HE Fachboden für 800 mm tiefe Schränke, einstellbar, Farbe Grau (RAL 7035)    |
| DN-97647 | 1HE Fachboden für 800 mm tiefe Schränke, einstellbar, Farbe Schwarz (RAL 9005) |

### Weitere Fachböden von DIGITUS®

- |          |   |
|----------|---|
| DN-97644 | 1HE Fachboden für 600 mm tiefe Schränke, einstellbar, Farbe Grau (RAL 7035)     |
| DN-97645 | 1HE Fachboden für 600 mm tiefe Schränke, einstellbar, Farbe Schwarz (RAL 9005)  |
| DN-97648 | 1HE Fachboden für 1000 mm tiefe Schränke, einstellbar, Farbe Grau (RAL 7035)    |
| DN-97649 | 1HE Fachboden für 1000 mm tiefe Schränke, einstellbar, Farbe Schwarz (RAL 9005) |

### Konformitäten

Rohmaterial	DC01-6112
Oberfläche	Elektrolytische Beschichtung (8-12 micron) Elektrostatische Pulverbeschichtung (80-120 micron)
Lackierung	Grau (RAL 7035)

### Standards

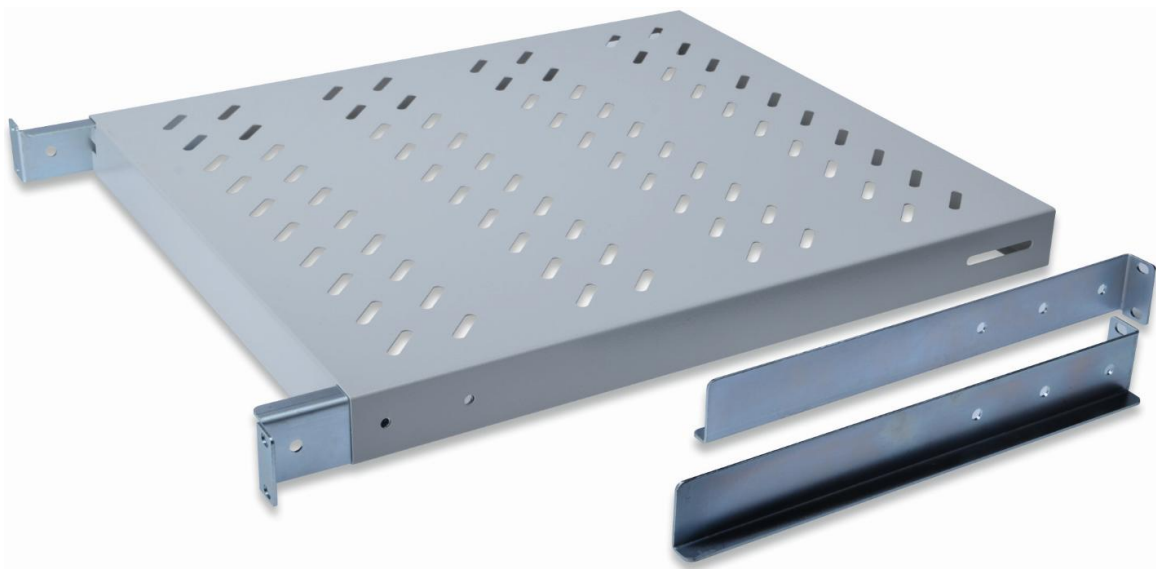
ISO 9001:2008

TSE: EN 61587-1 Mechanische Strukturen für elektronisches Zubehör - Tests für IEC 60917 und IEC 60297

EN 61587-1/4.2, IEC60068-2-1, IEC60068-2-2, IEC60068-2-30 (Klimatisch und Umwelt)

EN 61587-1/6.3 (Flammbarkeit)

### Produktabbildungen



## Technische Zeichnungen

