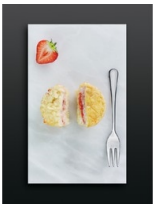




SteamCrisp: Der Backofen mit Dampfunterstützung

Durch die Kombination von schonendem Dampf und heißer Luft gelingt Ihr Schmorbraten, Auflauf oder Hähnchen stets perfekt – so bleibt die natürliche Saftigkeit von Speisen bestens erhalten. Außen werden die Gerichte schön knusprig und goldbraun, innen bleiben die Speisen zart und saftig.

Produktvorteile & Ausstattung



SteamCrisp: 25% Dampf für saftige Speisen, ideal zum Backen

Durch die Kombination von schonendem Dampf und heißer LUFT gelingt Ihr Schmorbraten, Auflauf oder Hähnchen stets perfekt – so bleibt die natürliche Saftigkeit von Speisen bestens erhalten. Außen werden die Gerichte schön knusprig und goldbraun, innen bleiben die Speisen zart und saftig.

Pyrolyse: Selbstreinigung des Backofens

Mit Aktivierung der Pyrolyse-Selbstreinigungsfunktion verwandeln sich bei ca. 480 °C Schmutz, Fett und Essensreste zu Asche. Nach Abschluss der Reinigung lassen sich die Rückstände im Handumdrehen mit einem feuchten Tuch auswischen.



Kerntemperatursensor: Punktgenaues Garen

Der Sensor überwacht die Kerntemperatur im Inneren des Gerichts. Sobald die voreingestellte Temperatur erreicht ist, schaltet sich Ihr Ofen ab. So garen Sie beispielsweise Ihr Steak mühelos und auf den Punkt genau Medium, Rare oder Well-Done.



- Made in Germany
- SteamCrisp Backofen mit Dampfunterstützung
- Energieeffizienzklasse: A++ (Spektrum A+++ - D)
- Pyrolytische Selbstreinigung, 3-stufig
- SoftClosing
- MaxiKlasse™ - Extra großer Garraum (71 Liter)
- TFT Full Touch Farbdisplay (95 x 35 mm)
- Elektronikuhr mit Timerfunktionen
- Elektronische Temperaturregelung
- Temperaturbereich von 30°C - 300°C
- Kerntemperatursensor
- Temperaturvorschlag
- Kochassistent
- Warmhalten bei 65°C
- Restwärmeanzeige und -nutzung
- Automatische Abschaltung für Backofen
- Türkontaktschalter für Licht
- Leichtreinigungstür und -ausstattung
- Glatte Innenwände aus Longclean-Emaille
- Einhängegitter mit Einschubhilfe
- Türverglasung: SafeToTouch Top
- Grillheizstab
- Kindersicherung
- Kühlgebläse
- Schnellaufheizung zuschaltbar
- Externer Dampferzeuger
- Wasserbehälter (0,95 l)
- Akustisches Signal für „Wassertank leer“
- Garraumbeleuchtung 65 W Halogen
- Zubehör: , 1 emailliertes Backblech, 1 Fettpfanne, 1 Kombirost

TFT Full Touch Farbdisplay: Übersichtliche Anzeige aller Funktionen.

Steuern Sie die Vielzahl von Ofenfunktionen intuitiv durch Wischen und Tippen. Große Symbole bieten Ihnen dabei noch mehr Bedienkomfort.

Schnellaufheizung: Beschleunigt das Vorheizen

Die Funktion "Schnell Aufheizen" spart Ihnen Zeit. Das Vorheizen ist 40% schneller als bei herkömmlichen Modellen.

Technische Daten

Bauart	Einbaubackofen	Bruttogewicht (kg)	37
Gerätetyp	SteamCrisp Backofen mit Dampfunterstützung	Nettogewicht (kg)	36
Energieeffizienzklasse	A++(Spektrum A+++ bis D)	Energieverbrauch konventionell (kWh)	1.09
Reinigung	Pyrolytische Selbstreinigung	Energieverbrauch Umluft/Heißluft (kWh)	0.52
Bedienung	Touch Control-Berührungssensoren	Beleuchtungsart	2, seitlich Halogen, oben Halogen
Einbaumaße HxBxT (mm)	590x560x550	Beleuchtung (Watt)	65
Temperaturbereich	30°C - 300°C	Anschlusskabel	ja
Nettovolumen Backraum (L)	71	Netzstecker	Schuko-Stecker
Farbe	Schwarz	Kabellänge (m)	1.5
Gerätemaße HxBxT (mm)	594x595x567	UVP	2126.00
Beheizungsarten	Einkochen, Bio-Garen, Regenerieren, Heißluft mit Ringheizkörper, Umluftgrillen, Gratinieren, Unterhitze, Brotbackstufe, Ober-/Unterhitze, Auftauen, Gärstufe, Dörren, Tiefkühlgerichte, Grillstufe 1, Feuchtigkeit niedrig, Warmhalten, Feuchte Umluft, Pizzastufe, Teller wärmen		
Anschlusswert (Watt)	3500		
Leistung Grill (Watt)	2300		
PNC	944 188 644		
EAN-Nummer	7332543839612		
Volt	230		
Absicherung (A)	16		

