



# LIMELIGHT USER GUIDE

## DYNAMIC BROADCAST MICROPHONE

**S12**  
AUDIO

EN | FR | DE | ES | 中文 | 日本語

# TABLE OF CONTENTS

English.....	3
French .....	15
Deutsch.....	27
Español.....	39
中文 .....	51
日本語.....	63

# WELCOME TO LIMELIGHT

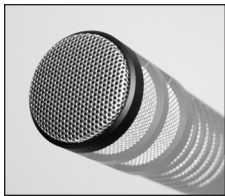
## A DYNAMIC MICROPHONE FROM 512 AUDIO

Whether you're Podcasting, Broadcasting, Streaming, Gaming or Recording, the new Limelight dynamic microphone is your key to studio quality sound – no engineering degree needed.

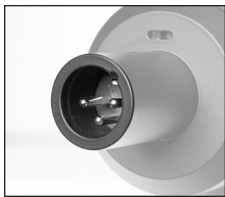
Designed by engineers with a deep passion for audio, Limelight is easy to use, built like a tank, and ready to help you bring your voice to the world.

So let's get started.

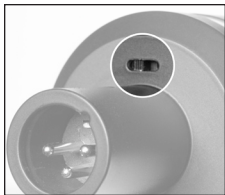
# HAVE YOU MET MIC?



Limelight is an end-address microphone, which simply means that you'll point the business end of the microphone at the sound you're looking to capture.



At the other end, you'll find the XLR connector which allows you to use a standard 3-pin microphone cable to connect Limelight to your audio mixer, interface or portable recorder.



You'll also find a small switch to control the built-in High Pass Filter on the bottom of the mic. This clever little toggle will allow you to cut out unwanted boominess and rumble (if needed) without having to "Fix It In the Mix" later with EQ.

# IS THIS A SETUP?

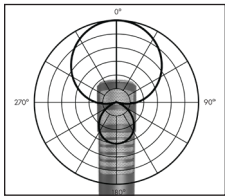


Limelight includes an adjustable swivel mount to easily position the microphone exactly where you want it. Simply attach the mount to your microphone stand or boom arm, slip Limelight into the mount and use the tightening knob to get everything nice and snug. Be sure not to over-tighten! Use an XLR microphone cable to connect to your mixer, interface or portable recorder and you're good to go.

# CHECK ONE. CHECK TWO.

Now that you're up and running, let's take a few moments to talk about how to get the best out of your new microphone. Here are a few tips to help you sound your best:

## LOCATION, LOCATION, LOCATION



Limelight is a Dynamic Microphone with a Hypercardioid pickup pattern – that means it will primarily “listen” to what it’s pointed at and will largely ignore sounds off to one side or the other. This is a great feature for Podcasters working in the same room with a co-host where each microphone should ideally only pick up one voice. In this case, we suggest placing the microphone 6 – 8 inches from the speaker, pointed at his or her mouth.

# CHECK ONE. CHECK TWO. (CONTINUED)

## EX-ING YOUR PLOSIVES

Are you worried about popping Ps and tapping Ts? Voiceover pros often use a pop filter in front of the microphone to take care of unwanted popping sounds, and it remains the most foolproof way to handle these noises. 512 Audio makes an affordable pop filter for just that purpose, which is available wherever 512 products are sold.

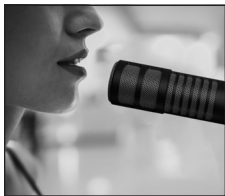


 Pro Tip

*If you don't have a pop filter available, you can still minimize popping sounds with a little bit of experimentation. As an exercise, place your hand in front of your face and say the word "pop" over and over. Now move your hand slowly side to side as you speak. While your dog may think you're losing your mind, you'll quickly notice that you only feel the puffs of air when your hand is directly in front of your mouth. Simply move the microphone up or to the side - while still pointing it at your mouth - and you're good to go.*

# CHECK ONE. CHECK TWO. (CONTINUED)

## I'M READY FOR MY CLOSEUP



A wonderful bonus of dynamic microphone design is known as the “Proximity Effect.” Not to be confused with a restraining order, the Proximity Effect describes a pleasing boost in the bass or low end of the sound as you move closer to the microphone. This can add a sense of intimacy to a voice and it’s a great way to release your inner FM Disc Jockey.

## GAIN THE ADVANTAGE



Not to be confused with volume, the Gain setting on your mixer, interface or portable recorder can ensure that you're creating the absolute best – and noise free – signal possible. This magical knob controls how sensitive the microphone is and has a dramatic effect on the quality of the sound that you'll get. Set it too low, and no one will ever hear a word you're saying. Set it too high and the microphone will pick up everything from the echo in your room to the air conditioning, your noisy chair, your loud neighbors and the voices in your head. Either way, it's not ideal. So grab the gain knob, speak and listen. As you turn the gain down,

## CHECK ONE. CHECK TWO. (CONTINUED)

move the microphone closer to your mouth – the volume will stay the same but the sound will dramatically improve. Once you find your happy medium you'll be on your way.

So take a few minutes and experiment with microphone Direction, Distance and Gain. You are your voice and Limelight can help you sound your best.

# SPECS AND TECH

Capsule Type	Dynamic
Capsule Size	28mm
Polar Pattern	Hypercardioid
Frequency Range	50Hz – 15kHz
High Pass Filter	100Hz (12dB per octave)
Sensitivity	-54dB 13dB (0dB =1V/Pa at 1kHz)
Impedance	600 ohm
Max SPL	138dB
Weight	350g
Dimensions	167.5 x 60.8mm
Included Accessories	Adjustable swivel mount & Protective carry bag

# WARRANTY STATEMENT

512 Audio warrants this product to be free from defect in materials and workmanship for one year from the date of purchase, for the original purchaser to whom this equipment is registered. This warranty is non-transferable.

This warranty is void in the event of damage incurred from unauthorized service to this unit, or from electrical or mechanical modification. This warranty does not cover damage resulting from abuse, accidental damage, misuse, improper electrical conditions such as mis-wiring, incorrect voltage or frequency, unstable power, disconnection from earth ground (for products requiring a 3 pin, grounded power cable), or from exposure to hostile environmental conditions such as moisture, humidity, smoke, fire, sand or other debris, and extreme temperatures.

512 Audio will, at its sole discretion, repair or replace this product in a timely manner. This limited warranty extends only to products determined to be defective and does not cover incidental costs such as equipment rental, loss of revenue, etc. Please visit us at [www.512audio.com](http://www.512audio.com) for more information on your warranty, or to request warranty service.

This warranty applies to products sold in the United States of America. For warranty information in any other country, please refer to your local 512 Audio distributor. This warranty provides specific legal rights, which may vary from state to state. Depending on the state in which you live, you may have rights in addition to those covered in this statement. Please refer to your state laws or see your local 512 Audio retailer for more information.

# DÉCOUVREZ LE LIMELIGHT

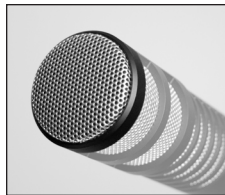
## UN MICROPHONE DYNAMIQUE DE 512 AUDIO

Que ce soit pour des podcasts, de la radio, du streaming, du gaming ou de l'enregistrement, le nouveau micro dynamique Limelight vous fera profiter d'un son de qualité studio sans devoir passer un diplôme d'ingénieur!

Conçu par des ingénieurs passionnés par l'audio, le Limelight est facile à utiliser, construit comme un char d'assaut et prêt à vous aider à faire entendre votre voix dans le monde.

Nous pouvons commencer.

## VOUS AVEZ FAIT CONNAISSANCE AVEC VOTRE MICRO?

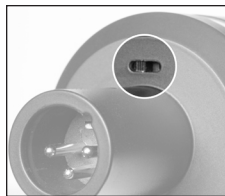


Le Limelight est un microphone à prise frontale, ce qui signifie simplement que vous pointerez l'extrémité fonctionnelle du microphone vers le son que vous cherchez à capter.



À l'autre extrémité, vous trouverez le connecteur XLR qui vous permet d'utiliser un câble microphone standard à 3-broches pour connecter le Limelight à votre table de mixage, votre interface audio ou votre enregistreur portable.





Vous trouverez également un petit interrupteur dans le bas du micro pour contrôler le filtre passe-haut intégré. Ce petit interrupteur pratique vous permettra d'éliminer les grondements et les bourdonnements indésirables (si nécessaire) sans avoir à régler le problème au mixage plus tard avec un égaliseur.

# BIEN INSTALLÉ?

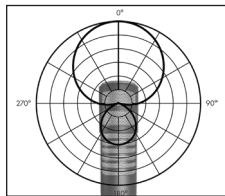


Le Limelight comprend un support pivotant réglable qui permet de positionner facilement le microphone exactement comme vous le souhaitez. Il suffit de fixer le support à votre pied ou perche de micro, de glisser le Limelight dans le support et d'utiliser le bouton de serrage pour que tout soit bien ajusté. Veillez à ne pas trop serrer! Utilisez un câble de microphone XLR pour vous connecter à votre table de mixage, votre interface ou votre enregistreur portable et vous pouvez y aller.

# TEST, UN, DEUX. TEST MICRO.

Maintenant que vous êtes opérationnel, prenons quelques instants pour parler de la manière de profiter au mieux de votre nouveau microphone. Voici quelques conseils pour vous aider à obtenir le meilleur son possible:

## L'EMPLACEMENT AVANT TOUT



Le Limelight est un microphone dynamique doté d'une directivité hypercardioïde\*, ce qui signifie qu'il « écoute » principalement ce vers quoi il est pointé, et ignore en grande partie les sons provenant d'un côté ou de l'autre. C'est une fonction très utile pour les podcasteurs travaillant dans la même pièce avec un co-animateur, où chaque microphone ne devrait idéalement capter qu'une seule voix. Dans ce cas, nous suggérons de placer le microphone à une distance de 15 à 20 centimètres de l'animateur, pointé vers sa bouche.

# TEST, UN, DEUX. TEST MICRO.

## DÉBARRASSEZ-VOUS DE VOS PLOSIVES

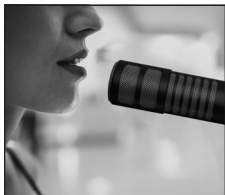
Vous avez peur de faire des P et des T ? Les professionnels de la voix-off utilisent souvent un filtre anti-pop devant le microphone pour éliminer les bruits de « pop » indésirables, et cela reste le moyen le plus infallible de gérer ces bruits. 512 Audio propose un filtre anti-pop abordable à cet effet et qui est disponible partout où sont vendus les produits 512.

 Conseil de pro:

*Si vous ne disposez pas d'un filtre anti-pop, vous pouvez quand même minimiser les bruits de pop en expérimentant un peu. Pour vous entraîner, placez votre main devant votre visage et répétez le mot « pop » plusieurs fois. Maintenant, déplacez lentement votre main d'un côté à l'autre pendant que vous parlez. Votre chien risque de penser que vous perdez la tête, mais vous remarquerez rapidement que vous ne sentez les bouffées d'air que lorsque votre main est directement devant votre bouche. Il suffit de déplacer le microphone vers le haut ou sur le côté - tout en le gardant pointé vers votre bouche - et vous êtes paré.*

# TEST, UN, DEUX. TEST MICRO.

## JE SUIS PRÊT POUR MON GROS PLAN



Un superbe avantage de la conception des microphones dynamiques est ce qu'on appelle « l'effet de proximité ». À ne pas confondre avec une injonction d'éloignement, l'effet de proximité est une agréable augmentation des basses ou des graves du son lorsque vous rapprochez du microphone. Cela peut ajouter un sentiment d'intimité à une voix et c'est un excellent moyen de libérer le DJ de radio qui est en vous.

## L'APPÂT DU GAIN



À ne pas confondre avec le volume, le réglage du gain de votre table de mixage, de votre interface ou de votre enregistreur portable peut vous assurer de créer le meilleur signal possible et avec le moins de bruit de possible. Ce bouton magique contrôle la sensibilité du microphone et a un effet spectaculaire sur la qualité du son que vous obtiendrez. Si vous le réglez trop bas, personne n'entendra jamais un mot de ce que vous dites. Si vous le réglez trop haut, le microphone captera tout, de l'écho dans votre pièce à l'air conditionné, en passant par votre chaise bruyante, vos voisins bruyants et les voix dans votre tête. D'une façon

# TEST, UN, DEUX. TEST MICRO.

ou d'une autre, ce n'est pas l'idéal. Alors, saisissez le bouton de gain, parlez et écoutez. Tout en réduisant le gain, rapprochez le microphone de votre bouche : le volume reste le même, mais le son s'améliore considérablement. Une fois que vous aurez trouvé votre juste milieu, vous serez paré.

Prenez donc quelques minutes et expérimentez avec la direction, la distance et le gain du micro. Vous, votre voix et le Limelight peuvent vous aider à obtenir votre meilleur son.



# SPÉCIFICATIONS ET CARACTÉRISTIQUES TECHNIQUES

Type de capsule	Dynamique
Taille de la capsule	28mm
Courbe de directivité	Hypercardioïde
Plage de fréquence	50Hz – 15kHz
Filtre passe-haut	100Hz (12dB par octave)
Sensibilité	-54dB 13dB (0dB =1V/Pa à 1kHz)
Impédance	600 ohm
Niveau de pression acoustique maximum	138dB
Poids	350g
Dimensions	167.5 x 60.8mm
Accessoires inclus	Support pivotant ajustable et sac de transport et de protection

# DÉCLARATION DE GARANTIE

512 Audio garantit que ce produit est exempt de défauts de matériaux et de fabrication pendant un an à compter de la date d'achat pour le premier acheteur au nom duquel ce matériel est enregistré. Cette garantie n'est pas transférable. Cette garantie est annulée en cas de dommage résultant d'une réparation non autorisée de cet appareil ou d'une modification électrique ou mécanique. La présente garantie ne couvre pas les dommages résultant d'abus, de dommages accidentels, de mauvaise utilisation, de conditions électriques inappropriées telles qu'un câblage incorrect, une tension ou une fréquence incorrectes, une alimentation instable, une déconnexion de la terre (pour les produits nécessitant un câble d'alimentation à 3 broches, mis à la terre), ou de l'exposition à des conditions environnementales hostiles telles que la buée, l'humidité, la fumée, le feu, le sable ou d'autres débris et les températures extrêmes. 512 Audio réparera ou remplacera ce produit dans un délai raisonnable, à sa seule discrétion. Cette garantie limitée s'applique uniquement aux produits jugés défectueux et ne couvre pas les frais accessoires tels que la location d'équipement, la perte de revenus, etc. Veuillez nous rendre visite sur [www.512audio.com](http://www.512audio.com) pour plus d'informations sur votre garantie, ou pour solliciter le service de garantie. Cette garantie ne s'applique qu'aux produits vendus aux États-Unis d'Amérique. Pour obtenir des informations sur la garantie dans tout autre pays, veuillez vous adresser à votre distributeur 512 Audio local. Cette garantie prévoit des droits légaux spécifiques qui peuvent varier d'un État à l'autre. Selon l'État dans lequel vous vivez, vous pouvez avoir des droits en plus de ceux couverts dans cette déclaration. Veuillez vous référer aux lois de votre État ou consulter votre revendeur 512 Audio local pour plus d'informations.

# WILLKOMMEN BEI LIMELIGHT

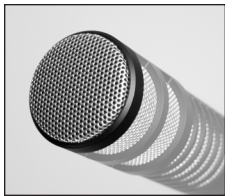
## EINEM DYNAMISCHEN MIKROFON VON 512 AUDIO

Egal ob Sie im Bereich Podcasting, Rundfunk, Streaming, Gaming oder Tonaufnahmen tätig sind, das neue dynamische Mikrofon Limelight ist Ihr Schlüssel zu Sound in Studioqualität, ganz ohne Ingenieurstudium.

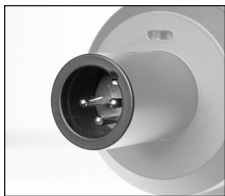
Limelight wurde von Ingenieuren mit einer großen Leidenschaft für die Audiotechnik entwickelt. Es ist einfach zu bedienen, solide gebaut und kann Ihnen helfen, Ihrer Stimme Gehör zu verschaffen.

Los geht's!

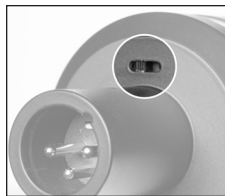
# EIGENSCHAFTEN DES MIKROFONS



Limelight ist ein „Richtmikrofon“, was vereinfacht gesagt bedeutet, dass Sie das vordere Ende des Mikrofons auf den Ton richten, den Sie aufnehmen möchten.



Am anderen Ende befindet sich der XLR-Anschluss, mit dem Sie Limelight über ein herkömmliches 3-poliges Mikrofonskabel mit Ihrem Audiomischpult, Ihrem Interface oder einem tragbaren Aufnahmegerät verbinden können.



Auf der Unterseite des Mikrofons befindet sich außerdem ein kleiner Schalter zur Steuerung des eingebauten Hochpassfilters. Mit diesem praktischen, kleinen Schalter können Sie unerwünschtes Dröhnen und Rumpeln (falls erforderlich) herausfiltern, ohne es später mit Hilfe des Equalizers „reparieren“ zu müssen.

# DIE EINRICHTUNG

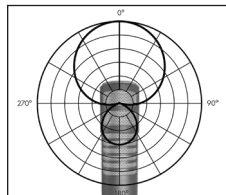


Limelight verfügt über eine verstellbare Schwenkhalterung, mit der Sie das Mikrofon ganz einfach genau an der gewünschten Stelle positionieren können. Befestigen Sie die Halterung einfach an Ihrem Mikrofonstativ oder Auslegerarm, schieben Sie Limelight in die Halterung und verwenden Sie den Spannkopf, um alles ordentlich zu fixieren. Achten Sie aber auch darauf, es nicht zu fest anzuspannen! Verwenden Sie ein XLR-Mikrofonkabel zum Anschluss an Ihr Mischpult, Ihr Interface oder Ihr tragbares Aufnahmegerät und schon sind Sie einsatzbereit.

# TEST, TEST. EINS, ZWEI, DREI.

Da nun alles einsatzbereit ist, lassen Sie uns kurz darauf eingehen, wie Sie das Beste aus Ihrem neuen Mikrofon herausholen können. Hier sind ein paar Tipps, die Ihnen zu einem optimalen Klang verhelfen werden:

## DIE AUSRICHTUNG IST WICHTIG



Limelight ist ein dynamisches Mikrofon mit der Richtcharakteristik Hypernieren\*. Das bedeutet, dass es primär das aufnimmt, auf was es gerichtet ist, und seitliche Geräusche weitgehend ignoriert. Dies ist eine großartige Funktion für Podcaster, die mit einem Co-Moderator in einem Raum arbeiten, in dem jedes Mikrofon idealerweise nur eine Stimme aufnehmen sollte. In diesem Fall empfehlen wir, das Mikrofon 15 bis 20 cm vom Sprecher entfernt auf den Mund des Sprechers gerichtet zu platzieren.

# TEST, TEST. EINS, ZWEI, DREI.

## ACHTEN SIE AUF IHRE PLOSIVLAUTE

Machen Sie sich Sorgen über den Klang von Ps und Ts? Synchronsprecher verwenden oft einen Poppschutz vor dem Mikrofon, um unerwünschten Poppgeräuschen vorzubeugen, was nach wie vor die sicherste Methode ist, um diese Geräusche zu beseitigen. 512 Audio stellt für diesen Zweck einen erschwinglichen Poppschutz her, der überall dort erhältlich ist, wo 512-Produkte verkauft werden.

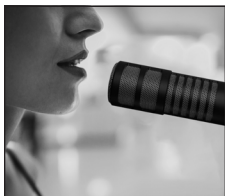


 **Profi-Tipp:**

*Wenn Sie keinen Poppschutz zur Verfügung haben, können Sie mit ein bisschen Experimentieren Poppgeräusche trotzdem minimieren. Als Übung können Sie die Hand vor Ihr Gesicht halten und wiederholt das Wort „Popp“ sagen. Bewegen Sie nun Ihre Hand langsam von einer zur anderen Seite, während Sie sprechen. Auch wenn Ihr Hund vielleicht denkt, dass Sie verrückt geworden sind, werden Sie schnell feststellen, dass Sie die Luftstöße nur dann spüren, wenn sich Ihre Hand direkt vor Ihrem Mund befindet. Positionieren Sie das Mikrofon einfach oberhalb oder seitlich, während Sie es immer noch auf Ihren Mund richten, und schon können Sie loslegen.*

# TEST, TEST. EINS, ZWEI, DREI.

## ICH BIN BEREIT FÜR MEINE NAHAUFNAHME



Ein Gratis-Effekt dynamischer Mikrofone ist als Nahbesprechungseffekt bekannt. Der Nahbesprechungseffekt beschreibt eine vorteilhafte Anhebung des Basses oder der tiefen Töne, wenn Sie näher an das Mikrofon herangehen. Dadurch kann einer Stimme ein Gefühl von Intimität verliehen werden und bietet eine gute Möglichkeit, Ihrem inneren FM-DJ freien Lauf zu lassen.

## GAIN GEWINNT



Die GAIN-Einstellung an Ihrem Mischpult, Ihrem Interface oder Ihrem tragbaren Aufnahmegerät ist nicht mit der Lautstärke zu verwechseln und sorgt dafür, dass Sie ein optimales und rauschfreies Signal erzeugen. Dieser magische Drehregler steuert die Empfindlichkeit des Mikrofons und hat einen entscheidenden Einfluss auf die Qualität des aufgenommenen Klangs. Eine zu niedrige Einstellung führt dazu, dass niemand überhaupt hört was Sie sagen. Eine zu hohe Einstellung führt dazu, dass das Mikrophon einfach alles aufnimmt: Das Echo in Ihrem Zimmer, die Klimaanlage, Ihren lauten Stuhl, Ihre lauten Nachbarn

# TEST, TEST. EINS, ZWEI, DREI.

und die Stimmen in Ihrem Kopf. So oder so ist es nicht ideal. Also ran an den GAIN-Drehregler, sprechen und hinhören. Während Sie die GAIN-Einstellung herunterdrehen, bewegen Sie das Mikrofon näher zu Ihrem Mund; die Lautstärke wird gleich bleiben, aber der Klang wird sich dramatisch verbessern. Sobald Sie die goldene Mitte gefunden haben, sind Sie einsatzbereit.

Nehmen Sie sich also ein paar Minuten Zeit und experimentieren Sie mit Mikrofonrichtung, Abstand und GAIN. Ihre Stimme ist Gold wert und Limelight kann Ihnen dabei helfen, einen optimalen Klang zu erhalten.

# TECHNISCHE DATEN

Kapseltyp	Dynamisch
Kapselgröße	28mm
Richtcharakteristik	Hyperniere
Frequenzbereich	50 Hz bis 15 kHz
Hochpassfilter	100 Hz (12 dB pro Oktave)
Empfindlichkeit	-54dB 13dB (0dB =1V/Pa bei 1kHz)
Impedanz	600 ohm
Max. Schalldruckpegel	138dB
Gewicht	350g
Maße	167,5 x 60,8mm
Enthaltenes Zubehör	Verstellbare Schwenkhalterung & schützende Tragetasche

# GARANTIEERKLÄRUNG

512 Audio garantiert, dass dieses Produkt für den Erstkäufer, auf den dieses Gerät registriert ist, für ein Jahr ab Kaufdatum keine Material- und Verarbeitungsfehler enthält. Diese Garantie ist nicht übertragbar. Diese Garantie erlischt im Falle von Schäden, die durch unbefugte Wartung dieses Gerätes oder durch elektrische oder mechanische Veränderungen entstehen. Diese Garantie gilt nicht für Schäden, die durch Missbrauch, versehentliche Beschädigung, Fehlgebrauch, unsachgemäße elektrische Bedingungen wie Fehlverdrahtung, falsche Spannung oder Frequenz, instabile Stromversorgung, Trennung von der Erdung (für Produkte, die ein 3-poliges, geerdetes Netzkabel erfordern) oder durch Einwirkung feindlicher Umgebungsbedingungen wie Nässe, Feuchtigkeit, Rauch, Feuer, Sand oder andere Rückstände und extreme Temperaturen entstehen. 512 Audio wird dieses Produkt nach eigenem Ermessen zeitnah reparieren oder ersetzen. Diese beschränkte Garantie erstreckt sich nur auf Produkte, die als defekt festgestellt wurden, und deckt keine Nebenkosten wie Gerätemiete, Einnahmeverluste usw. ab. Bitte besuchen Sie uns unter [www.512audio.com](http://www.512audio.com), um weitere Informationen zu Ihrer Garantie zu erhalten oder um eine Garantieleistung anzufordern. Diese Garantie gilt für Produkte, die in den Vereinigten Staaten von Amerika verkauft werden. Für Garantieinformationen in allen anderen Ländern wenden Sie sich bitte an Ihren lokalen 512 Audio-Händler. Diese Garantie gewährt spezifische Rechtsansprüche, die von Staat zu Staat unterschiedlich sein können. Je nachdem, in welchem Staat Sie leben, haben Sie möglicherweise weitere Rechte als die in dieser Erklärung genannten. Bitte beachten Sie Ihre Landesrechte oder wenden Sie sich für weitere Informationen an Ihren lokalen Händler von 512 Audio

# BIENVENIDO A LIMELIGHT

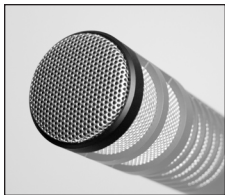
## UN MICRÓFONO DINÁMICO DE 512 AUDIO

Tanto si realiza podcasts, broadcast, streaming, gaming o grabaciones, el nuevo micrófono dinámico Limelight es lo que necesita para obtener un sonido con calidad de estudio, sin que haga falta tener un título en ingeniería.

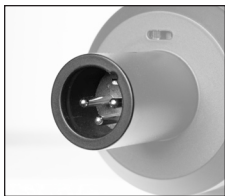
Diseñado por ingenieros que sienten pasión por el audio, Limelight es fácil de usar, ha sido construido de forma sólida y está listo para ayudarle a que el mundo le oiga.

Así pues, empecemos.

# ¿CONOCE SU MICRO?

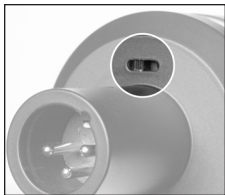


Limelight es un micrófono de dirección final, lo que significa que usted solo dirigirá el extremo operativo del micrófono hacia el sonido que quiera capturar.



En el otro extremo, encontrará el conector XLR con el que puede usar un cable de micrófono estándar de 3 pines para conectar Limelight a su mesa de mezclas, interfaz o grabadora portátil.





También encontrará un pequeño interruptor para controlar el filtro de paso alto integrado en la parte inferior del micrófono. Con este pequeño conmutador inteligente, puede eliminar el ruido y las resonancias no deseadas (si es necesario) sin tener que "arreglarlo en la mezcla" posteriormente con la ecualización.

# ¿HABLAMOS DE LA CONFIGURACIÓN?

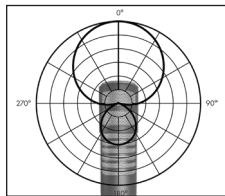


Limelight incluye un soporte giratorio que se puede ajustar para colocar fácilmente el micrófono exactamente donde se quiera. Solo tiene que colocar el conjunto en su soporte de micrófono o brazo articulado, deslizar Limelight en el soporte y usar el botón de ajuste para que todo quede perfectamente instalado. ¡Tenga cuidado de no apretar demasiado! Use un cable de micrófono XLR para conectar su mesa de mezclas, interfaz o grabadora portátil y todo listo.

# PRUEBA UNO. PRUEBA DOS.

Ahora que todo está funcionando, hablemos de cómo sacar el máximo partido a su nuevo micrófono. A continuación le proporcionamos algunos consejos para que suene lo mejor posible:

## UBICACIÓN, UBICACIÓN, UBICACIÓN



Limelight es un micrófono dinámico con un patrón de captación hipercardiode\*, lo que significa que "escuchará" principalmente hacia donde está dirigido e ignorará la gran parte de los sonidos de un lado o del otro. Esta es una fantástica característica para los podcasters que trabajan en la misma habitación con un coanfitrión, donde lo ideal sería que cada micrófono solo captara una voz. En este caso, se recomienda colocar el micrófono de 15 a 20 centímetros de quien habla, en la dirección de su boca.

# PRUEBA UNO. PRUEBA DOS.

## LOS SONIDOS OCLUSIVOS

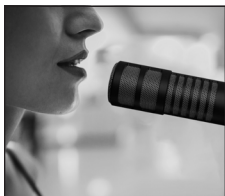
¿Le preocupan los sonidos explosivos de las «pes» y las «tes»? Los profesionales de la voz en off a menudo usan un filtro «antipop» delante del micrófono para eliminar los ruidos no deseados que producen algunas consonantes como las «pes» o las «tes», y sigue siendo la forma más eficaz de controlar estos ruidos. 512 Audio fabrica un económico filtro «antipop» para ese fin, que se encuentra disponible en cualquier sitio donde vendan productos 512.

 Consejo profesional:

*Si no dispone de un filtro «antipop», aún puede minimizar los sonidos de las «pes» con un poco de experimentación. Como ejercicio, póngase la mano delante de la cara y diga la palabra «pop» una y otra vez. Ahora mueva la mano lentamente de lado a lado mientras habla. Si bien su perro puede pensar que está loco, notará rápidamente que solo siente las bocanadas de aire cuando la mano está directamente delante de la boca. Solo tiene que mover el micrófono hacia arriba o hacia un lado, sin dejar de apuntar a la boca, y ya está.*

# PRUEBA UNO. PRUEBA DOS.

## ESTOY LISTO PARA ACERCARME



Una gran ventaja del diseño de los micrófonos dinámicos se conoce como el «efecto de proximidad». No debiendo confundirse con una orden de alejamiento, el efecto de proximidad describe un aumento agradable en los graves o bajas frecuencias del sonido a medida que nos acercamos al micrófono. Esto puede añadir una cierta sensación de intimidad a una voz y es una gran forma de liberar el disc jockey de FM que lleva dentro.

## LA VENTAJA DE LA GANANCIA



No debiendo confundirse con el volumen, los ajustes de ganancia en su mesa de mezclas, interfaz o grabadora portátil pueden garantizar que se cree la mejor señal posible y sin ruido. Este mando mágico controla la sensibilidad del micrófono y tiene un efecto extraordinario en la calidad del sonido que se obtiene. Si el ajuste es demasiado bajo, nadie oirá una palabra de lo que se está diciendo. Si el ajuste es demasiado alto, el micrófono captará todo, desde el eco que hay en la habitación hasta el aire acondicionado, la silla que hace ruido, los escandalosos vecinos y las voces de su cabeza. Ninguna de las dos opciones es lo ideal. De

# PRUEBA UNO. PRUEBA DOS.

modo que utilice el mando de ganancia, hable y escuche. A medida que baje la ganancia, acérquese el micrófono a la boca: el volumen seguirá siendo el mismo, pero el sonido mejorará de forma considerable. Cuando encuentre el punto medio ideal, irá por buen camino.

De modo que tómese su tiempo y experimente con la dirección, la distancia y la ganancia del micrófono. Usted es su voz y Limelight puede ayudarle a que suene lo mejor posible.



# ESPECIFICACIONES Y CARACTERÍSTICAS TÉCNICAS

Tipo de cápsula	Dinámica
Tamaño de la cápsula	28mm
Patrón polar	Hipercardioides
Rango de frecuencia	50Hz – 15kHz
Filtro de paso alto	100Hz (12dB por octava)
Sensibilidad	-54dB 13dB (0dB =1V/Pa a 1kHz)
Impedancia	600 ohmios
SPL máximo	138dB
Peso	350g
Dimensiones	167,5 x 60,8mm
Accesorios incluidos	Soporte giratorio ajustable y bolsa de transporte protectora

# DECLARACIÓN DE GARANTÍA

512 Audio garantiza que este producto no tendrá defectos de materiales y mano de obra durante un año a partir de la fecha de compra para el comprador original a cuyo nombre esté registrado este equipo. Esta garantía no es transferible. Esta garantía se anula en caso de que se produzcan daños por una reparación no autorizada a esta unidad, así como por una modificación eléctrica o mecánica. Esta garantía no cubre los daños resultantes por abuso, daños accidentales, uso indebido, condiciones eléctricas inadecuadas como puede ser un cableado incorrecto, voltaje o frecuencia incorrectos, alimentación inestable, desconexión de la toma de tierra (para productos que requieran un cable de alimentación de 3 clavijas con conexión a tierra) o exposición a condiciones ambientales hostiles como humedad, humo, fuego, arena u otros desechos y temperaturas extremas. 512 Audio reparará o reemplazará este producto, a su entera discreción, de manera oportuna. Esta garantía limitada se extiende únicamente a los productos que se determine que son defectuosos, y no cubre costes incidentales tales como alquiler de equipos, pérdida de ingresos, etc. Visítenos en [www.512audio.com](http://www.512audio.com) para obtener más información sobre tu garantía o para solicitar el servicio de garantía. Esta garantía es válida con los productos vendidos en los Estados Unidos de América. Para obtener información sobre la garantía en cualquier otro país, consulte a su distribuidor local de 512 Audio. Esta garantía proporciona derechos legales específicos que pueden variar de un estado a otro. Dependiendo del estado en el que viva, puede que tenga otros derechos además de los que se incluyen en esta declaración. Para obtener más información, consulte las leyes de su estado o a su distribuidor local de 512 Audio.

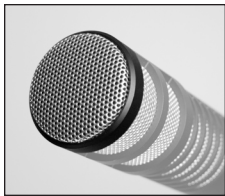
# 欢迎了解 512 AUDIO 的动圈话筒 LIMELIGHT

无论您是做播客、广播、流媒体、游戏还是录音，新款 Limelight 动圈话筒都将是您实现录音棚级音效的关键，且无需工程学学位。

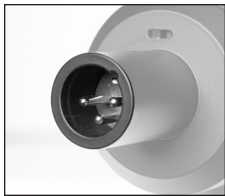
Limelight 由对音频有着深厚热情的工程师设计，易于使用，结构坚固如坦克，可以随时帮助您将自己的声音传向世界。

那么，我们开始吧。

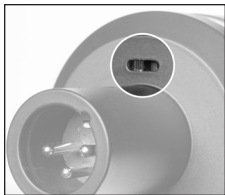
# 您了解话筒吗？



Limelight 是一款顶端拾音话筒，也就是说，您要将话筒的顶端指向您想要捕获的声音。



另一端设有 XLR 连接器，您可以通过该连接器使用标准的 3 针话筒电缆来将 Limelight 连接至您的音频混音器、接口或便携式录音机。



话筒底部还设有一个控制内置高通滤波器的小开关。如有需要，您可以通过这个小巧的开关删除不想要的音箱谐振声和轰隆声，而不必之后使用 EQ “在混音中修复”。

# 话筒需要架设吗？

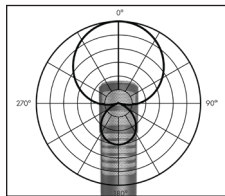


Limelight 包含一个可调节的旋转架，可以轻松地将话筒固定在您想要的位置。您只需将旋转架安装到话筒支架或吊臂上，然后将 Limelight 滑入旋转架并使用紧固旋钮拧紧所有部件。切勿过度拧紧！使用 XLR 话筒线缆连接至您的混音器、接口或便携式录制设备，就可以了。

# 试音。再试音。

现在一切就绪了，下面我们来简单讲讲如何让您的新话筒发挥出最好的效果。以下小技巧将有助于您实现最佳音效：

## 位置、位置、位置



Limelight 是一款动圈话筒，拾音模式为超心型指向\*，也就是说，它主要是“听”它所指向的声音，并在很大程度上忽略来自一边或另一边的声音。这个强大的功能很适合播客播主在同一房间与搭档主持共同录音，理想的情况下，每个话筒应该只接收一个声音。在这种情况下，我们建议将话筒置于距离讲话人 6 - 8 英寸的位置，并指向主持人的嘴部。

# 试音。再试音。

## 去除爆破音

您担心发出爆破音？专业配音人员通常会在话筒前使用爆破音滤除器来滤除不必要的爆破音，而且这依旧是处理这种噪音的最简单可靠的方法。512 Audio 就为此制做了经济实惠的爆破音滤除器，这在任何售卖 512 产品的地方均有销售。

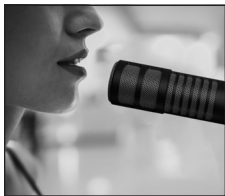


### 专业技巧：

如果您没有可用的爆破音滤除器，也仍可通过稍加练习来尽量减少爆破音。练习时，将一只手放在面前，重复说“pop”一词。然后一边说话一边将手从一侧慢慢地移动到另一侧。虽然您的狗狗可能会以为您的脑子出了问题，但您很快就会发现，只有当手处于嘴前时，才会感觉到呼出的气流。只需将话筒向上或侧边移动，同时仍将其对准嘴部，就可以了。

# 试音。再试音。

## 近距离拾音



动圈话筒有一个额外的巧妙设计，那就是“近距离效果”。与距离限制不同的是，“近距离效果”指的是当您靠近话筒时，声音的低音部分会有令人愉悦的提升。这可以给声音增加一种亲切感，很适于释放您内心的广播电台音乐节目主持人情结。

## 增益的好处



与音量不同的是，您的混音器、接口或便携式录制设备中的增益设置可以确保产生的信号尽可能达到绝对最佳的无噪声效果。该神奇的旋钮可以控制话筒的敏感度，从而对您获得的音质产生巨大的影响。如果敏感度调得太低，则无论您说什么，都没人能听得清。而如果调得太高，话筒会拾取您房间里的回声、空调声、椅子的挪动声、邻居的吵闹声，以及您听到的各种声音。以上情况都不理想。所以，抓住增益旋钮，边说边听。在调低增益时，将话筒靠近嘴部，音量会保持不变，但音效会显著提高。找到您满意的效果后，就可以开始了。

所以要花点时间测试话筒的指向、距离和增益。您只需展

# 试音。再试音。

现自己的声音，Limelight 则可以帮助您实现最佳音效。

# 技术规格

音头类型	动圈式
音头尺寸	28毫米
指向性	超心型
频率范围	50 赫兹 - 15 千赫
高通滤波器	100 赫兹 (每倍频程 12 分贝)
灵敏度	-54 分贝 13 分贝 (0 分贝 = 1 千赫时为每帕 1 伏)
阻抗	600 欧姆
最大声压级	138 分贝
重量	350 克
尺寸	167.5 x 60.8毫米
内含附件	可调节式旋转架和保护式手提包

# 质保声明

512 Audio 向注册了本设备的原始购买者保证，自购买之日起的一年内，本产品不会出现用料和工艺上的缺陷。本质保不可转让。擅自对本产品进行未经许可的维修，或者对产品进行电学或机械改造而造成本产品受损的，会导致本质保失效。质保范围不包括滥用本品、意外损坏、误用本产品，以及包括接线错误、电压或频率错误、电源不稳定、接地线断开（如需使用 3 脚接地电缆的产品）等电不当电气条件的情况，或者将本产品暴露在包括水分、潮湿、烟雾、明火、沙子或其它碎片，以及极端温度在内的恶劣环境之下出现的问题。512 Audio 将自行决定及时地对产品进行修理或更换。本品采用有限质保，只有在确认本品的确存在瑕疵时方可延保，设备租赁、收入损失等附带成本不在质保范围内。请访问我们的网站 [www.512audio.com](http://www.512audio.com)，进一步了解您的质保信息，或请求质保服务。本质保适用于在美国销售的产品。如需了解其它国家的质保信息，请联系您当地的 512 Audio 经销商。本质保提供特定的法律权利，该权利在各州可能不尽相同。基于您所在的州，您可能享有本声明未提及的权利。请参考您所在州的法律，或咨询您当地的 512 Audio 零售商，以了解更多信息。

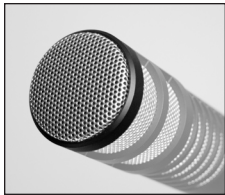
# 512オーディオのダイナミック マイクLIMELIGHTへようこそ

ポッドキャスト、放送、ストリーミング、ゲーム、録音のいずれの場合でも、新しいLimelightダイナミックマイクは、スタジオ品質のサウンドに最適なマイクです。工学的な学位は必要ありません。

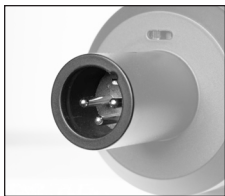
オーディオに情熱を傾けるエンジニアによって設計されたLimelightは、使やすく、非常にタフで、声を世界に届ける準備ができています。

それでは始めましょう。

# マイクに会ったことがありますか？

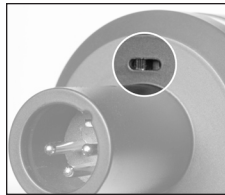


Limelightはエンドアドレスマイクです。つまり、マイクのビジネスエンドを、キャプチャしようとしているサウンドに向けます。



もう一方の端には、標準の3ピンマイクケーブルを使用してLimelightをオーディオミキサー、インターフェイス、またはポータブルレコーダーに接続できるXLRコネクタがあります。





マイクの下部には内蔵のハイパスフィルターを制御するための小さなスイッチもあります。この巧妙な小さなトグルを使用すると、後でEQを使用して「FixIt In the Mix」を行うことなく、不要なブームをカットし、（必要に応じて）ランブルすることができます。

# これはセットアップですか？

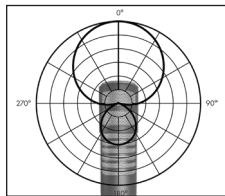


Limelightには、調整可能なスイベルマウントが付いており、マイクを目的の場所に簡単に配置できます。マウントをマイクスタンドまたはブームアームに取り付け、Limelightをマウントに滑り込ませ、締め付けノブを使用するだけで、すべてが快適になります。締めすぎないように注意してください。XLRマイクケーブルを使用してミキサー、インターフェイス、またはポータブルレコーダーに接続すれば完了です。

## 1つチェックしてください。2つチェックしてください。

使用する準備ができたので、新しいマイクを最大限に活用する方法について少し話しましょう。最高のサウンドを実現するためのヒントをいくつかご紹介します。

### 場所、場所、場所



Limelightは、ハイパーカーディオピックアップパターンを備えたダイナミックマイクです\*-これは、主に目的の音を「聞き」、一方または他方の音をほとんど無視することを意味します。これは、各マイクが理想的には1つの音声のみを拾う必要がある、共同ホストと同じ部屋で作業するポッドキャスターにとって優れた機能です。この場合、マイクをスピーカーから6~8インチの位置に置き、口に向けることをお勧めします。

1つチェックしてください。2つチェックしてください。

## 破裂音を元に戻す

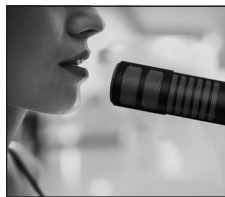
PをポップしたりTをタップしたりするのが心配ですか？ボイスオーバーの専門家は、不要なポップ音を防ぐためにマイクの前にポップフィルターを使用することが多く、これらのノイズに対処するための最も確実な方法です。512 Audioは、まさにその目的のために手頃な価格のポップフィルターを作成します。これは512製品が販売されている場所ならどこでも利用できます。

### プロのヒント:

使用可能なポップフィルターがない場合でも、少し試行錯誤することでポップ音を最小限に抑えることができます。練習として、顔の前に手を置き、「ポップ」という言葉を繰り返し言います。次に、話すときに手をゆっくりと左右に動かします。犬はあなたが気を失っていると思うかもしれませんが、手が口の真正面にあるときだけ空気の吹き込みを感じることにすぐに気付くでしょう。マイクを上または横に動かすだけで、口を指さしたままで、準備完了です。

1つチェックしてください。2つチェックしてください。

## クローズアップの準備ができました



ダイナミックマイクデザインの素晴らしいボーナスは、「近接効果」として知られています。抑制順序と混同しないように、近接効果は、マイクに近づくにつれて低音または低音の心地よいブーストを表します。これにより、声に親密感を加えることができ、内なるFMディスクジョッキーを解放するのに最適な方法です。

## アドバンテージを得る



音量と混同しないように、ミキサー、インターフェース、またはポータブルレコーダーのゲイン設定により、可能な限り最高の、ノイズのない信号を作成できます。この魔法のボタンはマイクの感度を制御し、得られる音質に劇的な効果を与えます。低く設定しすぎると、あなたが言っている言葉が誰にも聞こえなくなります。高く設定しすぎると、マイクが部屋のエコーからエアコン、騒々しい椅子、騒々しい隣人、頭の中の声まですべてを拾います。いずれにせよ、それは理想的ではありません。ですから、ゲインノブをつかんで、話し、聞いてください。ゲインを下げるときは、マイクを口に近づけてください。音量は変わりま

## 1つチェックしてください。2つチェックしてください。

せんが、サウンドは劇的に向上します。お気に入りの媒体を見つけたら、先に進めます。

したがって、数分かけて、マイクの方法、距離、ゲインを試してみてください。あなたはあなた自身の声です。Limelightはあなたが最高の音を出すのを助けることができます。



# 仕様と技術

カプセルタイプ	ダイナミック
カプセルサイズ	28mm
極性パターン	ハイパーカーディオイド
周波数範囲	50Hz - 15kHz
ハイパスフィルター	100Hz (オクターブあたり12dB)
感度	-54dB13dB (1kHzで0dB = 1V / Pa)
インピーダンス	600オーム
最大SPL	138dB
重さ	350g
寸法	167.5 x 60.8mm
付属のアクセサリ	調節可能なスイベルマウントと保護キャリーバッグ

# 保証書

512 Audioは、購入日から1年間、この機器が登録されている最初の購入者に対して、材料および製造上の欠陥に対してこの製品を保証します。この保証は譲渡できませんこのユニットへの不正なサービスまたは電氣的または機械的な変更に起因する損傷の場合、この保証は無効になります。この保証は、乱用、偶発的な損傷、誤用、誤配線、不適切な電圧、不適切な周波数、不安定な電源、3ピンの接地電源ケーブルを必要とする製品のアースからの切断などの不適切な電氣的状態に起因する損傷には適用されません。この保証は、湿気、湿度、煙、火、砂、その他の破片、極端な温度などの過酷な環境条件への暴露からも適用されません。512 Audioは、独自の裁量により、この製品を適時に修理または交換します。この限定保証は、欠陥が見つかった製品にのみ適用され、機器のレンタル、収益の損失などの付随的な費用には適用されません。保証の詳細について、または保証サービスをリクエストするには、[www.512audio.com](http://www.512audio.com)にアクセスしてください。この保証は、アメリカ合衆国で販売されている製品に適用されます。その他の国の保証情報については、最寄りの512オーディオ販売代理店にお問い合わせください。この保証は、州ごとに異なる可能性のある特定の法的権利を提供します。お住まいの州によっては、この声明に記載されている以外の権利が適用される場合があります。詳細については、州法を参照するか、最寄りの512 Audio販売店にお問い合わせください。



