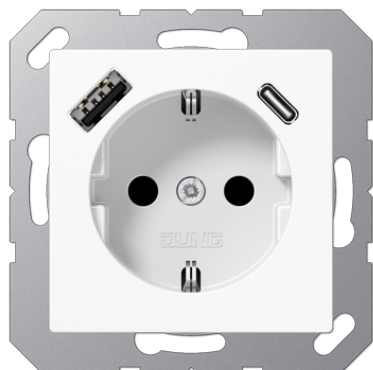


# Artikeldatenblatt

SCHUKO®-Steckdose mit USB-Ladegerät



Artikel-Nr.

A 1520-15 CA WW

## SCHUKO®-Steckdose mit USB-Ladegerät

mit integriertem erhöhten Berührungsschutz (Safety Plus)  
 mit 1 USB-Buchse Typ A und 1 USB-Buchse Typ C  
 mit Federklemmen für starre und unbehandelte flexible Leiter bis 2,5 mm<sup>2</sup>  
 Verbindungsklemmen nach DIN VDE 0620  
 Montage in Gerätedose mit Abmessungen nach DIN 49073  
 Tiefe der Gerätedose (Innenmaß): min. 57 mm

## Technische Daten

Nennspannung:	AC 220 ... 250 V ~
Netzfrequenz:	50/60 Hz
Nennstrom Steckdose:	16 A
Ausgangsspannung USB:	DC 5 V
Ausgangsstrom USB (gesamt):	3 A
Standby-Leistung:	≤ 25 mW
Umgebungstemperatur:	+5 ... +35 °C
Lager-/Transporttemperatur:	-20 ... +70 °C
Anschlussart:	Federklemmen
eindrätig:	1,5 ... 2,5 mm <sup>2</sup>
feindrätig ohne Aderendhülle:	1,5 ... 2,5 mm <sup>2</sup>



Thermoplast (bruchsicher) hochglänzend

Farbe:  
alpinweiß

Material:  
Thermoplast

**P** Individuelle farbige Bedruckung möglich

**L** Individuelle Lasergravur möglich