

MasterConnect LEDtube KVG/VVG T8

MAScon LEDtube IA 1500mm UO 25.5W830 T8

Das einfach zu installierende System bietet perfekt abgestimmtes Licht als individuelle Beleuchtungslösung für viele Bereiche eines Unternehmens. Das Gebäude kann automatisiert und personalisiert werden, damit jeder Bereich auf die Bedürfnisse abgestimmt wird. Mithilfe der Flexibilität kann nicht nur die Lichtqualität, sondern auch die Energieersparnis gesteigert werden.

Produkt Daten

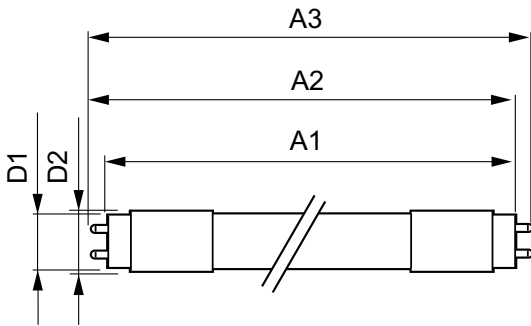
Allgemeine Eigenschaften		Power (Rated) (Nom)	
Socket	G13 [Medium Bi-Pin Fluorescent]		25.5 W
Nennlebensdauer (Nom)	50000 h	Lampenstrom (max.)	117 mA
Schaltzyklus	200000X	Lampenstrom (min.)	108 mA
B50L70	50000 h	Startzeit (Nom)	0.5 s
		Aufwärmzeit bis 60 % Licht (Nom)	0.5 s
		Leistungsfaktor (Nom)	0.9
		Spannung (Nom)	220-240 V
Lichttechnische Daten		Temperaturkenndaten	
Farbcode	830 [CCT von 3000 K]	Umgebungstemperatur (max.)	45 °C
Ausstrahlungswinkel (Nom)	160 °	Umgebungstemperatur (min.)	-20 °C
Lichtstrom (Nom)	3400 lm	Lagertemperatur (max)	65 °C
Nennlichtstrom (Nom)	3400 lm	Lagertemperatur (min)	-40 °C
Nenn-Abstrahlungswinkel	160 °	Gehäusetemperatur (max)	45 °C
Ähnlichste Farbtemperatur (Nom)	3000 K		
Farbkonsistenz	<6	Mechanische Kenndaten	
Farbwiedergabeindex (Nom.)	83	Produktlänge	1500 mm
Restlichtstrom am Ende der Nennlebensdauer (Nom)	70 %		
Elektrische Kenndaten		Zulassungen und Anwendungseigenschaften	
Eingangsfrequenz	50 bis 60 Hz	Energiesparendes Produkt	ja

MasterConnect LEDtube KVG/VVG T8

Energieeffizienz-Label (EEL)	A++
Zeichen & Zertifikate	CE RoHS compliance KEMA-KEUR(DEKRA) Zertifikat
Energieverbrauch kWh/1.000 Std.	26 kWh
Produktdaten	
Gesamt-Produktcode	871869677348200
Bestell-Produktname	MAScon LEDtube IA 1500mm UO 25.5W830 T8

EAN/UPC - Produkt	8718696773482
Bestellcode	77348200
Anzahl pro Verpackung	1
Anzahl pro Umverpackung	10
Material-Nr. (12NC)	929001814002
Nettogewicht (Einzelteil)	0.310 kg

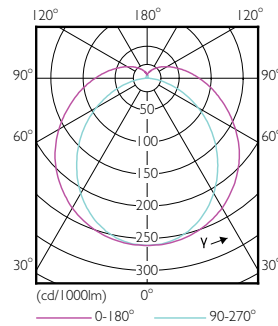
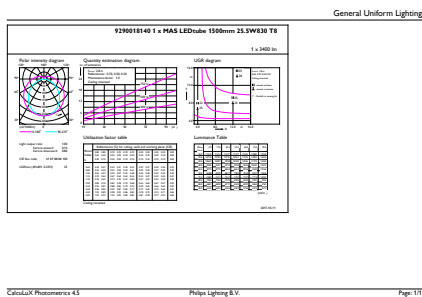
Abmessungsskizzen



TLED 1500mm 24.5W 3500lm 3000K G13 D

Product	D1	D2	A1	A2	A3
MAScon LEDtube IA 1500mm UO 25.5W830 T8	25.7 mm	28 mm	1500 mm	1507.1 mm	1514.2 mm

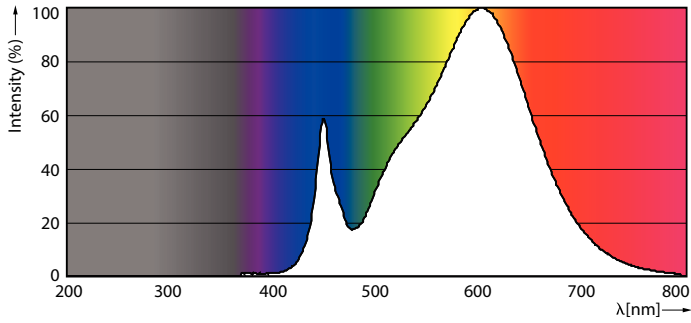
Photometrische Daten



16-5W G13 830 3000K

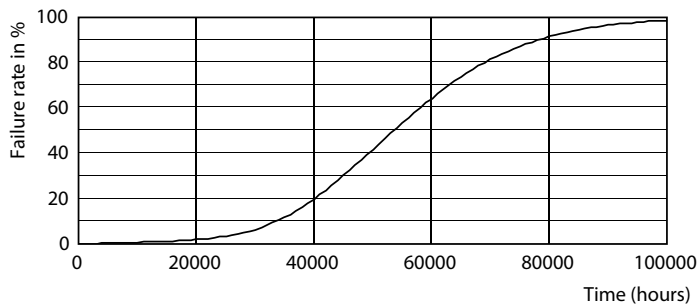
MasterConnect LEDtube KVG/VVG T8

Photometrische Daten

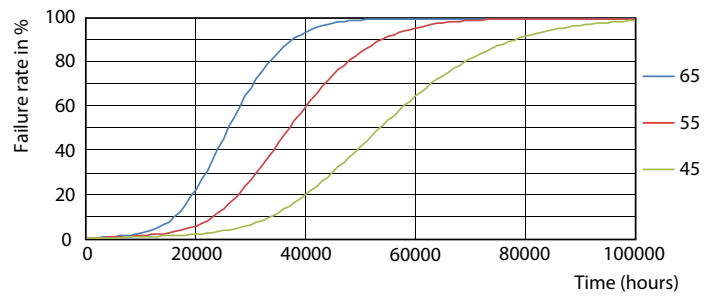


25-5W G13

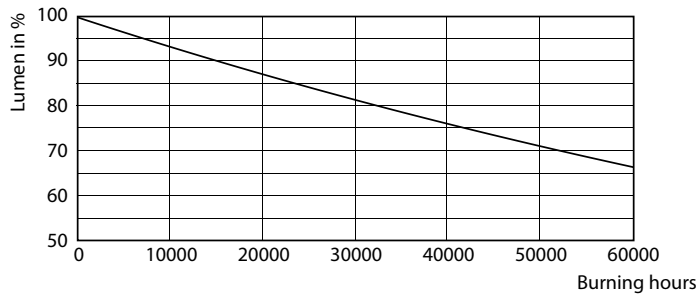
Lebensdauer



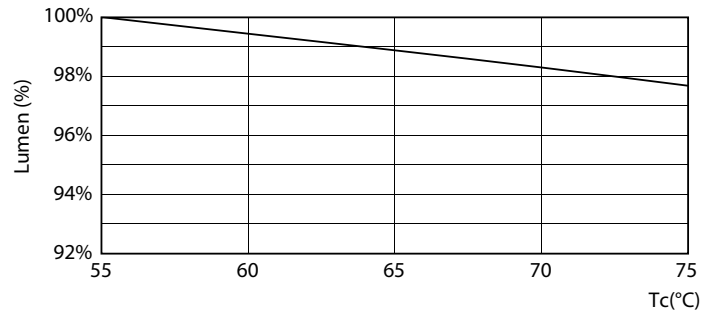
16-5W G13



16-5W G13



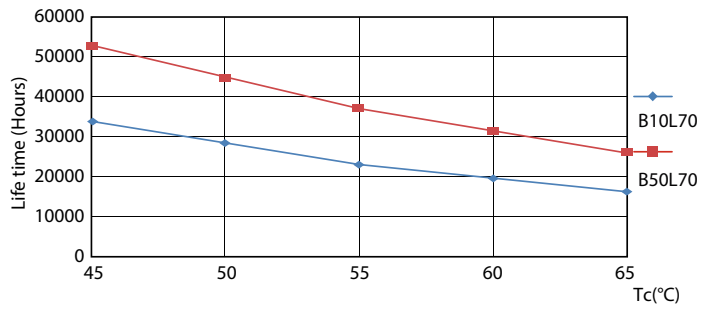
16-5W G13



16-5W G13

MasterConnect LEDtube KVG/VVG T8

Lebensdauer



16-5W G13

