

Fujitsu empfiehlt Windows 11 Pro für Unternehmen.

Datenblatt

Fujitsu Notebook LIFEBOOK U7413

Ultra-Mobilität trifft auf Ultra-Sicherheit

Das Fujitsu LIFEBOOK U7413 ist ein modernes, schlankes & leichtes Notebook für berufliche Nutzer*innen, die eine optimale Mobilität auf Geschäftsreisen und Ergonomie im Büro wünschen. Auf Basis des Intel® Core™ Prozessors der 13. Generation, eines 14-Zoll-Displays, geringen Gewichts und einer ganztägigen Akkulaufzeit bietet es exzellente Mobilität und Transportfähigkeit.

Elegantes Design und hervorragende Mobilität

Maximieren Sie Ihre Produktivität mit Premium-Notebooks, die ultimativen Komfort bieten

- Durch das komplett aus Magnesium bestehende Gehäuse beginnt das Gewicht des mit 18,9 mm bemerkenswert schlanken, ultramobilen Notebooks bei nur 1,13 kg
- Die Intel® Evo™ vPro® Plattform sorgt für ein großartiges Benutzererlebnis mit einem schlanken und leichten Notebook
- Genießen Sie die Intel® Iris® Xe Graphics mit einem im Freien gut lesbaren HD- oder FHD-Anti-Glare-Display

Exzellente Sicherheit

Steigern Sie Ihre Sicherheit mit beeindruckenden Merkmalen, um den maximalen Schutz Ihres Notebooks und Ihrer Unternehmensdaten sicherzustellen

- Integrierter PalmSecure™ oder Fingerprint-Sensor
- Infrarotkamera: Ermöglicht Gesichtserkennung mit Windows Hello
- ePrivacy-Filter: Schutz vor neugierigen Blicken
- SmartCard-Leser

Erstklassige Konnektivität

Bleiben Sie auch in einer modernen Arbeitsumgebung flexibel und produktiv

- Kompakter und vielseitiger Intel® Thunderbolt™ 4 USB-C-Anschluss zum Aufladen Ihres Laptops, Übertragen von Dateien mit höchster Geschwindigkeit, Anschließen externer Monitore und anderer Peripheriegeräte
- Kompletter Schnittstellensatz mit vollformatigem LAN-Anschluss und HDMI
- Integriertes 4G oder 5G/LTE

Komfortable Erweiterbarkeit

Der direkte Zugang zu Schlüsselkomponenten verringert die Zeit und Kosten für Aufrüstungen

- Akku, Arbeitsspeicher und interner Storage lassen sich mühelos austauschen

Familienkonzept

Verringern Sie Ihre Anschaffungskosten und die Komplexität Ihrer IT-Ausrüstung

- Der familienweite Port-Replikator für die gesamte LIFEBOOK E5 und U7 Serie ermöglicht ultimative Flexibilität und Shared-Workplace-Konzepte
- Gemeinsame Komponenten wie der USB-C-Port-Replikator, das USB-C-Netzteil, BIOS und Bit-Image bei der kompletten ultramobilen LIFEBOOK U7 Familie



Komponenten

Basiseinheit	LIFEBOOK U7413
Betriebssysteme	
Betriebssystem vorinstalliert	Windows 11 Pro. Fujitsu empfiehlt Windows 11 Pro für Unternehmen. Windows 11 Home Windows 10 Pro. Fujitsu recommends Windows 11 Pro for business.
Informationen über Microsoft BS-Unterstützung	Nach dem Ende des Produktlebenszyklus werden alle zukünftigen Windows-Releases über einen Zeitraum von höchstens 5 Jahren weiterhin von Fujitsu getestet und unterstützt – abhängig von der verfügbaren Verlängerung von Hardware-Services im Rahmen der TopUp-Leistungen der Fujitsu Garantie. Weitere Informationen finden Sie unter „Fujitsu Service Statement for Windows General Availability Channel“ unter https://support.ts.fujitsu.com/IndexProdSupport.asp?lng=com&OpenTab=
Betriebssystem – Hinweise	Die Verwendung des Windows-Betriebssystems unterliegt der Zustimmung zur für das betreffende Microsoft-Programm geltenden Endbenutzer-Lizenzvereinbarung von Microsoft.
Prozessor	
	Intel® Core™ i7-1370P-Prozessor (14 Kerne, bis zu 5,2 GHz) **
	Intel® Core™ i7-1355U-Prozessor (10 Kerne, bis zu 5,0 GHz) *, ***
	Intel® Core™ i5-1350P-Prozessor (12 Cores, bis zu 4,7 GHz) **
	Intel® Core™ i5-1345U-Prozessor (10 Kerne, bis zu 4,7 GHz) **
	Intel® Core™ i5-1340P-Prozessor (12 Cores, bis zu 4,6 GHz) *, ***
	Intel® Core™ i5-1335U-Prozessor (10 Kerne, bis zu 4,6 GHz) *, ***
	Intel® Core™ i3-1315U-Prozessor (6 Kerne, bis zu 4,5 GHz) *
	* Prozessor nur für Handel, KMU, Bildungswesen und Regierung
	** Prozessor unterstützt Intel® vPro® Enterprise
	***Prozessor unterstützt Intel® vPro® Essential
Speichermodule	
	8 GB (1 Modul(e) 8 GB) DDR4, 3.200 MHz, SO DIMM
	16 GB (1 Modul(e) 16 GB) DDR4, , SO DIMM
	16 GB (1 Modul(e) 16 GB) DDR4, 3.200 MHz, SO DIMM
	32 GB (1 Modul(e) 32 GB) DDR4, 3.200 MHz, SO DIMM
Festplattenlaufwerke (intern)	
	PCIe-SSD, 512 GB M.2 NVMe-Modul, SED
	PCIe-SSD, 256 GB M.2 NVMe-Modul, SED
	PCIe-SSD, 256 GB M.2 NVMe-Modul, SED
	PCIe-SSD, 2 TB M.2 NVMe-Modul, SED
	PCIe-SSD, 1 TB M.2 NVMe-Modul, SED
Festplatte – Hinweise	Die verfügbare Kapazität kann variieren und hängt auch von der verwendeten Software ab.
Add-on-Schnittstellenkarten/-Komponenten (optional)	
4G/5G (Option)	LTE Sierra Wireless EM9191 (Downlink-Geschwindigkeit up to 300 Mbit/s, Uplink-Geschwindigkeit up to 50 Mbit/s) Fibocom FM350-GL (5G Sub-6/Kat. 19) (Downlink-Geschwindigkeit 5G - 3740 MB/s, 4G - 1600 MB/s, Uplink-Geschwindigkeit 5G - 835 MB/s, 4G - 211 MB/s) Quectel EM120R-GL (4G Kat. 12) (Downlink-Geschwindigkeit 600 MB/s, Uplink-Geschwindigkeit 150 MB/s) LTE Sierra Wireless EM9191 (Downlink-Geschwindigkeit up to 300 Mbit/s, Uplink-Geschwindigkeit up to 50 Mbit/s)
Display	
	35,6 cm (14,0 Zoll), IPS, FHD, 1.920 x 1.080 Pixel, Multi-Touch mit Blendschutz, 300 cd/m ² (Touch), 700:1 (typ) (Touch)
	35,6 cm (14,0 Zoll), HD, 1.366 x 768 Pixel, Anti-Glare-Display, 220 cd/m ² (HD), 500:1 (typ) (HD)
	35,6 cm (14,0 Zoll), FHD, 1.920 x 1.080 Pixel, Anti-Glare-IPS-Display, 400 cd/m ² (FHD), 800:1 (typ) (FHD)
	35,6 cm (14,0 Zoll), FHD, 1.920 x 1.080 Pixel, Anti-Glare ePrivacyFilter, 400 cd/m ² (ePF), 1000:1 (typ) (ePF)
Multimedia	
Kamera	Integrierte Webcam (HD) mit Status-LED Integrierte Infrarot-Webcam (HD) mit Status-LED
Kamera – Hinweise	720 p, 1 Megapixel, 1280 x 720, mit Kamera-Abdeckung zum Schutz der Privatsphäre
Mikrofon	Duales Digital-Array-Mikrofon

Basiseinheit

Basiseinheit	LIFEBOOK U7413
Allgemeine Systeminformationen	
Chipsatz	Integriert
Unterstützte Arbeitsspeicherkapazität (min.)	8 GB
Unterstützte Arbeitsspeicherkapazität (max.)	64 GB
Speichersteckplätze	2 SO DIMM (DDR4, 3200 MHz)
Speicher – Hinweise	Unterstützung für Dual Channel
LAN	10/100/1000 MBit/s Intel® I219LM
Integriertes WLAN	Intel WiFi 6E AX211 - WLAN, BT, SRD Kat. 2
BIOS-Version	UEFI Specification 2.8
BIOS-Funktionen	InsydeH2O BIOS
Audiotyp	On Board
Audiocodec	Realtek ALC257
Audiofunktionen	2 x integrierte Lautsprecher (je 2 W), Stereo Audio
Farbe	Warmes Silber
Material	Magnesium

Grafik

Basiseinheit	LIFEBOOK U7413
Markenname der Grafikkarte	Intel® UHD-Graphics (mit Single-Channel-Speicher), Intel® Iris® Xe Graphics (mit Dual-Channel-Speicher)
Grafikhinweise	Shared Memory abhängig von der Hauptspeichergröße und vom Betriebssystem

Schnittstellen

Audio: Eingang/Ausgang	1
Interne Mikrofone	2 x Digital-Array-Mikrofone (optional)
USB 3.2 Gen 1 (5 Gbit/s) insgesamt	2 x Typ A (1 mit Anytime USB-Ladefunktion)
Thunderbolt™ 4 gesamt	2 x Typ C mit USB4 (40 Gbit/s, Power Delivery (15 W), DP 1.4-Ausgang)
HDMI	1 - Unterstützt 4K bei 60 Hz gemäß HDMI 2.0b
Ethernet (RJ-45)	1 (mit Status-LED)
Speicherkarten-Steckplätze	1 MicroSD 3.0 Standard MicroSD-Karte: 2 GB MicroSDHC-Karte: 32 GB MicroSDXC-Karte: 2 TB Geschwindigkeitsklasse: bis zu UHS-I (104 MB/s)
SmartCard-Steckplatz	1 (optional)
SIM-Kartensteckplatz	1 (Nano-SIM, nur für Modelle mit WWAN-fähiger Konfiguration oder mit 4G/5G-LTE-Modulen)
eSIM-Karte	eSIM in 4G/5G-LTE-Module integriert
Docking-Anschluss für Port-Replikator	1 - PR-Modell: NPR50
Kensington-Schloss-Unterstützung	1 - Empfehlung: Kensington Micro Security Saver

Port-Replikator-Schnittstellen (optional):

	USB C PR	Thunderbolt™ 4 PR	Mechanische Eigenschaften Modell: NPR50
DC-Eingang	1 (19 V/90 W erforderlich)	1 (20 V/170 W erforderlich)	1 (19 V/90 W erforderlich)
Netzschalter	1	1	1
Audio: Eingang/Ausgang	1	1	1
Audio: Kommentare	Kombinierter Anschluss für Headset	Kombinierter Anschluss für Headset	Kombi-Anschluss

Port-Replikator-Schnittstellen (optional):

USB 3.2 Gen 1 (5 Gbit/s) insgesamt	3 x Typ-A - 5 V/0,9 A, 4,5 W 1 x Typ-C - 15 W	2 x Typ-A - 5 V/0,9 A, 4,5 W hinten 1 x Typ-A - 5 V/2,4 A, 12 W Seite	4 x Typ A 2 x Typ C
USB 3.2 Gen 2 (10 Gbit/s) insgesamt	---	2 x Type-A - 5 V/0,9 A, 4,5 W 1 x Type-A - 5 V/2,4 A, 12 W 2 x Type-C - 5 V/1,5 A, 4,5 W Ladeanschluss	---
USB 4.0 Gen 3 (20 Gbit/s) insgesamt	---	1 x Typ-C - TBT4 bis 60 W (PD v2.0-1.1), 5 - 20 V/ 3,0 0A Upstream (PC), Unterstützung von Intel AMT (vPRO) zum Client 1 x Typ-C - TBT4 bis 15 W (PD v2.0-1.1), 5 V/ 3,0 A Downstream, Leistungsabgabe zum Peripheriegerät	---
DisplayPort	1 x v1.2	2 x v1.4++	2 (bis zu 2 x 3.840 x 2.160, 60 Hz)
VGA	1	bis zu 1920 x 1200 @ 60 Hz je nach FJ Mobile-Client	1 (bis zu 1.920 x 1.200, 6 Hz)
DVI	---	---	1 (bis zu 1.920 x 1.200, 60 Hz)
HDMI-Text	1 - Unterstützt 4K bei 60 Hz gemäß HDMI 2.0b	1 - Unterstützt 4K bei 60 Hz gemäß HDMI 2.0b	1 - Unterstützt 4K bei 60 Hz gemäß HDMI 2.0b
Schnittstellen – Hinweise	1 x USB-Typ-C zum Client - Bis zu 60 W (PD v2.0-1.1) Leistungsabgabe zum Client oder 4,5 W Einspeisung	1 x USB-Typ-C zum Client - Thunderbolt™ 4 bis 60 W (PD v2.0-1.1), 5-20 V/3,0 A Upstream (PC), Unterstützung von Intel AMT (vPRO)	---
Kensington-Schloss-Unterstützung	nein	1	1 (nur Portrep sperren)
Ethernet (RJ-45)	1 (10/100/1000)	1 (10/100/1000 Mbit/s, 2,5 Gbit/s)	1 (10/100/1000)
Hinweise	Die Anzahl der gleichzeitig verwendeten Displays und deren mögliche Auflösungen und Frequenzen hängen von der Art des mobilen Systems und der Displayschnittstelle ab. Bitte lesen Sie immer auch das Handbuch des zugehörigen Clients.		

Tastatur und Zeigergeräte

Spritzwassergeschützte Tastatur, Mit Standardtastatur oder beleuchteter Tastatur erhältlich
Anzahl der Tastaturtasten: 85, Tastenbreite: 19 mm, Tastenanschlag: 1.7 mm
Multi-Gesture-Touchpad mit zwei Maustasten

Wireless-Technologien

Antennen	2 Dual-Band-WLAN-Antennen, 2+2 LTE-Antennen optional
Bluetooth	v5.1 (Betriebssystemeinschränkung) – Hardware ist v5.3-fähig
Integriertes WLAN	Intel WiFi 6E AX211 - WLAN, BT, SRD Kat. 2
WLAN-Verschlüsselung	WPA/ WPA2 /WPA3 (Wi-Fi Protected Access)
WLAN – Hinweise	WiFi 6E wird nur von Windows 11 OS unterstützt – Windows 10 OS unterstützt nur WiFi 6. Import und Verwendung nach landesspezifischen Bestimmungen.
LTE/UMTS/GPS-Hinweise	Optional
Integriertes WWAN	(5G) LTE Fibocom FM350-GL (Sub-6/Kat. 19) – eSIM integriert – UMTS, LTE, 5G (4G) LTE Quectel EM120R-GL (Kat. 12) – eSIM integriert – UMTS, LTE
NFC	Nein

Stromversorgung

Netzteil	20 V/65 W (3,25 A), 100 V - 240 V, 50 Hz - 60 Hz, 3-poliges (geerdetes) Typ-C-Netzteil, schlank und leicht
Netzteil	20 V/65 W (3,25 A), 100 V - 240 V, 50 Hz - 60 Hz, 3-poliges (geerdetes) Typ-C-Netzteil, Standard
Optionen für 1. Akku	Li-Ionen-Akku, 4 Zellen, 3915 mAh, 60 Wh
Erstakku	Lithium-Polymer-Akku, 4 Zellen, 60 Wh, 3915 mAh
Akkufunktionen	Quick Charge: 80 % in 1 Std.
Laufzeit Erstakku	12 Std. (max.)

Stromversorgung

Akku – Hinweise	Informationen zur Akkulaufzeit basieren auf dem weltweit anerkannten BAPCo® MobileMark® 2018. Siehe www.bapco.com für weitere Einzelheiten. Der BAPCo® MobileMark® Benchmark liefert Ergebnisse, die einen direkten Vergleich zwischen Produkten verschiedener Hersteller ermöglichen. Er gewährleistet keine bestimmten Akkulaufzeiten. Diese können niedriger sein und variieren je nach Produktmodell, Konfiguration, Anwendung und Einstellungen der Energieverwaltung. Die Akkukapazität nimmt im Laufe der Lebensdauer und mit jedem Ladezyklus geringfügig ab.
-----------------	---

Geräuschentwicklung

Geräuschentwicklung	Bitte lesen Sie die Eco-Erklärung
---------------------	-----------------------------------

Abmessungen/Gewicht/Umgebungsgrößen

Maße (B x T x H)	322 x 211 x 18,9 mm 12,68 x 8,31 x 0,74 Zoll
Gewicht	1,13 kg (ab)
Gewicht (lbs.)	Ab 2.49 lbs
Gewicht – Hinweise	Das Gewicht ist abhängig von der Konfiguration
Umgebungstemperatur bei Betrieb	5 - 35 °C (41 - 95 °F)
Relative Luftfeuchtigkeit bei Betrieb	20 - 80 %

Compliance

Produkt	LIFEBOOK U7413
Modell	7U14A3
Deutschland	GS in Bearbeitung
Europa	CE CB
USA/Kanada	FCC (abhängig von der Konfiguration)
Global	ENERGY STAR® 8.0 Erfüllt MIL-STD-810H EPEAT® Gold (bestimmte Regionen) TCO Certified 9.0
China	CCC in Bearbeitung
Einhaltung von Richtlinien, Link	https://sp.ts.fujitsu.com/sites/certificates

Weitere Software

Weitere Software (vorinstalliert)	Microsoft Office (1 Monat Testversion für Neukunden von Microsoft® Office 365. Microsoft Office kaufen.) McAfee® LiveSafe™ (bietet preisgekrönten Virenschutz für Ihren PC und vieles mehr. 30-Tage-Testversion vorinstalliert) Fujitsu Plugfree Network (Network-Management-Utility) Fujitsu Anytime USB Charge Utility Fujitsu Function Manager Fujitsu Battery Utility Fujitsu DeskUpdate (Treiber- und Utility-Tool)
Weitere Software (optional)	Drivers & Utilities DVD (DUDVD) Recovery DVD für Windows® Nero Essentials XL Microsoft® Office Professional 2021 Microsoft® Office Home and Business 2021 (Lizenz muss erworben werden, um das vorinstallierte Microsoft Office zu aktivieren. Kauf und Aktivierung nur in der Region, in der sie erworben wurde.)
Zusätzliche Software (Hinweise)	Die Verwendung von begleitender und/oder zusätzlicher Software unterliegt der proaktiven Zustimmung zu den geltenden Lizenzvereinbarungen/EULAs/Abonnement- und Supportbedingungen des Softwareherstellers, je nachdem, ob diese für die betreffende Software (vorinstalliert oder optional) relevant sind. Die Software ist möglicherweise nur im Paket mit einem Software-Support-Abonnement verfügbar, das – je nach Software – einer gesonderten Vergütung unterliegt.

Manageability

Manageability-Technologie	Intel® vPro™ Technologie/iAMT (abhängig von CPU) PXE Boot-Code Wake-on-LAN
Manageability-Software	DeskView Client DeskView Instant BIOS Management

Manageability

Unterstützte Standards	WMI (Windows Management Instrumentation) PXE (Preboot Execution Environment) DMI (Desktop Management Interface) SMBIOS (System Management BIOS) CIM (Common Information Model) BootP (made4you)
Manageability, Link	https://www.fujitsu.com/global/products/computing/pc/manageability/
Physische Sicherheit	Kensington-Schloss-Unterstützung
System- und BIOS-Sicherheit	BIOS-Passwort für Benutzer und Supervisor EraseDisk
Benutzersicherheit	Integrierter Fingerprint-Sensor (Option) Integrierter PalmSecure®-Sensor (optional) Smartcard-Leser (optional) TPM 2.0 Festplattenpasswort
Sicherheit – Hinweise	Die Produkteigenschaften bilden eine Grundlage für die Produktsicherheit und damit für die IT-Sicherheit der Endkunden. Diese Eigenschaften allein reichen jedoch nicht aus, um das Produkt vor allen bestehenden Bedrohungen, wie z. B. Eindringversuchen, Datenverlust und anderen Formen von Cyberangriffen, zu schützen. Um die Sicherheitseinstellungen anzupassen, verwenden Sie bitte die für das jeweilige Produkt verfügbaren Konfigurationsoptionen. Während des Betriebs liegt die IT-Sicherheit dieses Produkts in der Verantwortung des jeweiligen Administrators/Endbenutzers des Produkts. Bitte beachten Sie, dass Fujitsu als Hersteller keine Richtlinien oder Aussagen zu Best Practices für IT-Sicherheit und/oder zum allgemeinen Produktbetrieb macht.

Garantie

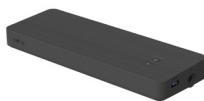
Garantiedauer	2 Jahre (für Länder in EMEA)
Garantieart	Bring-in Service / Collect & Return-Service (vom Land abhängig)
Garantiebedingungen und -bestimmungen	http://www.fujitsu.com/warranty
Digitale Fehlerbehebungen	Je nach Verfügbarkeit und nach der generischen Veröffentlichung des Produkts können Fehlerbehebungen und funktionserhaltende Patches für produktbezogene Software (Firmware) kostenlos vom technischen Support unter https://support.ts.fujitsu.com/ heruntergeladen werden, indem Sie die entsprechende Produktseriennummer eingeben. Die Anwendungssoftware, die zusammen mit dem Produkt geliefert wird, finden Sie direkt auf den Support-Websites des jeweiligen Softwareherstellers.

Product Support – die perfekte Ergänzung

Empfohlener Service	9 x 5, Antrittszeit: Nächster Arbeitstag
Ersatzteilverfügbarkeit	mindestens 5 Jahre nach Versand, weitere Informationen finden Sie unter https://support.ts.fujitsu.com/
Service-Weblink	http://www.fujitsu.com/emeia/products/product-support-services/

Empfohlenes Zubehör

Thunderbolt™ 4 Port-Replikator



Erster Thunderbolt™ Port-Replikator auf dem Markt mit verbesserter Sicherheit und uneingeschränkter Unterstützung von Intel® AMT (vPro®). Über den universellen Anschluss, der eine Highspeed-Datenübertragung bietet, lässt sich nahezu alles problemlos mit einem einzigen Kabel anschließen. Mit dieser intelligenten Arbeitsplatzlösung halten Sie Ihren Schreibtisch aufgeräumt und übersichtlich.

Bestellnummer:
FPCPR401BP

Port-Replikator für LIFEBOOK U7x13, U7x12, E5x13, E5x12, U7411 und U7511



Flexibilität, Erweiterbarkeit, Desktop-Ersatz, Investitionsschutz – das sind nur einige der Vorteile, die Ihnen die Docking-Angebote von Fujitsu bieten.

Bestellnummer:
FPCPR402BP

USB-Typ-C-Port-Replikator 2



Schließen Sie Ihre Peripheriegeräte an. Stimmen Sie Ihr Gerät auf die anfallenden Aufgaben ab. Der universelle USB-C-Anschluss hilft Ihnen, Ihre Peripheriegeräte auf einfache Weise anzuschließen. Vervielfachen Sie Ihre USB-Ports, um Ihre Peripheriegeräte und Ihr externes Display über HDMI, DisplayPort oder VGA anzuschließen. Außerdem können Sie Ihre externen USB-Geräte aufladen, ohne ein zusätzliches Ladegerät zu benötigen.

Bestellnummer:
S26391-F3327-L100

USB-C Travel Hub



Schließen Sie Ihre Peripheriegeräte an. Stimmen Sie Ihr Gerät auf die anfallenden Aufgaben ab. Das Fujitsu Zubehör USB-C Travel Hub hilft Ihnen, Ihre Peripheriegeräte auf einfache Weise anzuschließen. Vervielfachen Sie Ihre USB-Ports, um Ihre Peripheriegeräte und Ihr externes Display über DisplayPort, HDMI oder VGA anzuschließen. Außerdem können Sie Ihre externen USB-Geräte aufladen, ohne ein zusätzliches Ladegerät zu benötigen. Nehmen Sie das USB-C Travel Hub mit, wo auch immer Sie hingehen - Sie werden es in Zukunft nicht mehr missen wollen.

Bestellnummer:
FPCBP601BP

Bestellnummer:
S26391-F6007-L153

CANVAS HANSEN 14



Die PLEVIER CANVAS HANSEN 14 Tasche aus Leder und Canvas ist eine kompakte und klassische Tragetasche für unterwegs. Erhältlich für Notebooks bis 14 Zoll mit zwei großen Fächern und zwei weiteren Fächern für Zubehör – Schutz für Ihr Gerät gewährleistet. Ein dezentes Design aus Canvas und Nappaleder.

Bestellnummer:
S26391-F1193-L67

Top Case 14 (2021)



Das FUJITSU Zubehör Top Case 14 schützt Notebooks bis zu einer Größe von 14 Zoll. Das gepolsterte Toploader-Notebookfach mit stoßabsorbierendem Schaumstoff bietet exzellenten Schutz für Ihr Notebook. Die Tasche verfügt über ein Frontfach für die Aufbewahrung von Netzteilen, Bürountensilien und persönlichen Dingen.

Bestellnummer:
S26391-F20-L120

Wireless Mouse WI860 BTC



The Wireless Mouse WI860 BTC can be paired with up to 3 different clients, 2x Bluetooth and 1x wireless USB Type-C dongle. With the blue optical sensor, it works on nearly all surfaces with an 3-step adjustable DPI selector (800/1600/2400). The mouse charges wirelessly through Qi or by USB Type-C cable. A utility button on the side is programmable. The default functions are optimized for Teams calls.

Bestellnummer:
S26381-K474-L100

Weiterführende Informationen

Zusätzlich zu Fujitsu Notebook LIFEBOOK U7413, bietet FUJITSU eine Vielzahl an Plattformlösungen. Diese kombinieren leistungsstarke Produkte von FUJITSU mit optimalen Servicekonzepten, langjähriger Erfahrung und weltweiten Partnerschaften.

Fujitsu Portfolio

Basierend auf Industrie Standards bietet Fujitsu ein vollständiges IT Portfolio von Hard- und Software Produkten, über Services, Lösungen und Cloud Angeboten, von Endgeräten bis Rechenzentrums-lösungen, sowie ein breites Spektrum an IT Geschäftslösungen und Cloudangeboten. Dies ermöglicht unsere Kunden, dass für sie optimale IT Liefermodellen zu nutzen, um somit die Unternehmensflexibilität und – Effizienz zu steigern.

Produkte

<http://www.fujitsu.com/de/products/>

Software

<http://www.fujitsu.com/de/products/software/>

Weiterführende Informationen

Für weitere Informationen über Fujitsu Notebook LIFEBOOK U7413, kontaktieren Sie bitte Ihren persönlichen Ansprechpartner oder besuchen Sie unsere Webseite.
<http://www.fujitsu.com/de/LIFEBOOK>

Fujitsu Green Policy Innovation

FUJITSU Green Policy Innovation ist unser weltweites Projekt um negative Umwelteinflüsse zu reduzieren. Mithilfe unseres globalen Know-hows möchten wir über die IT zur Schaffung einer nachhaltigen Umwelt für zukünftige Generationen beitragen.

Weitere Informationen finden Sie unter:
<http://www.fujitsu.com/de/about/local/social-responsibility/environment-care/>



Copyright

Alle Rechte vorbehalten, einschließlich der Rechte an geistigem Eigentum. Wiedergegebene Bezeichnungen können Marken und/oder Urheberrechte der jeweiligen Inhaber sein sein, deren Benutzung durch Dritte für eigene Zwecke die Rechte der Inhaber verletzen kann. Weitere Informationen finden Sie unter <https://www.fujitsu.com/de/resources/navigation/nutzungsbedingungen.html>
Copyright 2022 Fujitsu Technology Solutions GmbH

Haftungsausschluss

Bitte beachten Sie, dass das Datenblatt die technische Spezifikation mit der maximalen Auswahl an Komponenten für das genannte System wiedergibt und nicht den detaillierten Lieferumfang. Der Lieferumfang wird durch die Auswahl der Komponenten zum Zeitpunkt der Bestellung definiert. Änderungen bei den technischen Daten vorbehalten. Lieferung unter dem Vorbehalt der Verfügbarkeit. Haftung oder Garantie für Vollständigkeit, Aktualität und Richtigkeit der Daten und Abbildungen ausgeschlossen. Wiedergegebene Bezeichnungen können Marken und/oder Urheberrechte der jeweiligen Inhaber*innen sein, deren Benutzung durch Dritte für eigene Zwecke die Rechte der Inhaber*innen verletzen kann. Das Gesamtprodukt wurde für den allgemeinen Bürogebrauch, die normale persönliche Verwendung und die generelle industrielle Nutzung entwickelt und hergestellt.

Kontakt

Fujitsu Technology Solutions GmbH
Adresse: Mies-van-der-Rohe-Str. 8, 80807 München, Germany
Telefon: 00800 37210000*
E-Mail: cic@ts.fujitsu.com
Website: <http://www.fujitsu.com/de>
2023-06-12 EM-DE
* Kostenfrei aus allen Netzen in Deutschland, Österreich und der Schweiz

Alle Rechte vorbehalten, einschließlich der Rechte an geistigem Eigentum. Wiedergegebene Bezeichnungen können Marken und/oder Urheberrechte der jeweiligen Inhaber sein sein, deren Benutzung durch Dritte für eigene Zwecke die Rechte der Inhaber verletzen kann. Weitere Informationen finden Sie unter <https://www.fujitsu.com/de/resources/navigation/nutzungsbedingungen.html>
Copyright 2022 Fujitsu Technology Solutions GmbH