



IDEAL NETWORKS

# NavITEK NT (Plus/Pro)





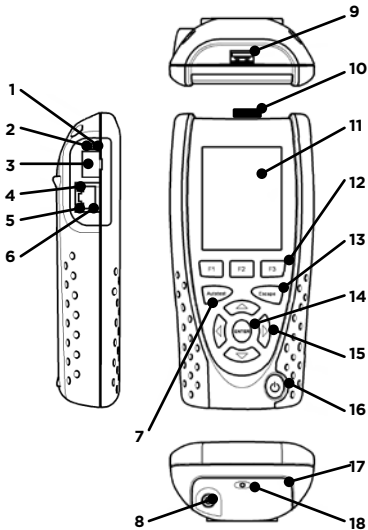
**Kurzanleitung**  
**151838 Ausgabe3**

© IDEAL INDUSTRIES Ltd 2016

A subsidiary of IDEAL INDUSTRIES INC.



IDEAL INDUSTRIES, INC.

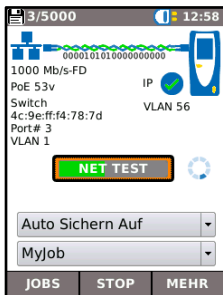


- 1 LED - optischer Link (nur PRO)
- 2 LED - optische Aktivität1 (nur PRO)
- 3 Optischer port (SFP) (nur PRO)
- 4 Ethernet-LED
- 5 Aktivitäts-LED
- 6 Kabelbuchse
- 7 Autotest-Taste
- 8 DC-Eingangsbuchse
- 9 USB-Anschluss
- 10 Wi-Fi adapter
- 11 Display
- 12 Funktionstasten
- 13 Escape-Taste
- 14 ENTER-Taste
- 15 Cursor-Tasten
- 16 Ein/Aus-Taste
- 17 Akku-Modul
- 18 LED-Ladeanzeige

LED-Ladeanzeige (18)	Status
Grün	Lade...
Aus	Laden abgeschlossen
Blinklicht	Kein Ladevorgang

## Drei Navigationsmöglichkeiten

A

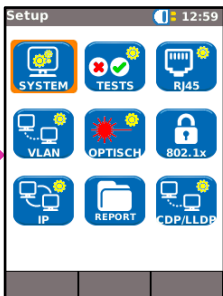
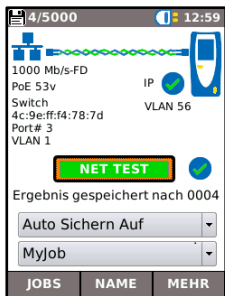


B



Escape: Rückkehr zum vorherigen Bildschirm  
ENTER: Bestätigung der Auswahl

C



# Job-Setup

4/5000 13:04

Bereit um zu testen  
Drücke Autotest

Auto Sichern Auf

MyJob

**JOB** NAME MEHR

Neuer Job 13:04

Job NewJob

Info 1 Site

Info 2 Building

Info 3 Floor

Info 4 Room

Info 5 Cabinet

Info 6 Shelf

Info 7

Info 8

**ANWEND**

jobs 13:04

	Job	Tests	Pass %
1	MyJob	4	100

EDIT **OPTION** AUF USB

4/5000 13:04

Bereit um zu testen  
Drücke Autotest

Auto Sichern Auf

NewJob

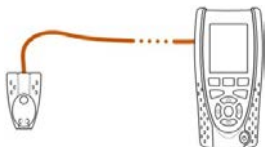
**JOB** NAME MEHR



# Kabeltest

MEHR

SETUP



Test 13:16

Kabel Typ: 4-Paar 568B

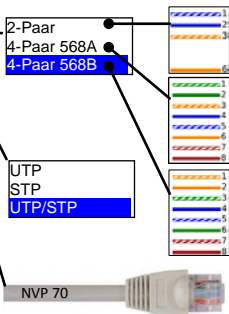
Schirmtyp: UTP/STP

Eigenen NVP verwenden

Eigener NVP (%): 70

1-5 (color-coded pairs)

ANWEND



5/5000 13:16

Verdrahtung

Auto Sichern Auf

MyJob

JOB'S STOP MEHR

Verdraht. 13:16

GERADE

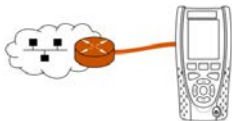
4-Paar 568B UTP/STP

1	1 4m
2	2 4m
3	3 4m
4	4 4m
5	5 4m
6	6 4m
7	7 4m
8	8 4m
S	S

4m

START SETUP

# Netzwerk Test über Kupfer



PoE

Status

BESTANDEN

Test Typ	PoE	PoE
Paar	12-36	45-78
Spannung(V)	55	0
Strom (mA)	200	0
Min Leistung(l)	10	0

START SETUP

7/5000

100-Mb/s-ED

PoE 55v

SWITCH  
4c:9e:ff:f4:78:7d  
Port# 3  
VLAN 1

IP

VLAN 56

**NET TEST**

Ergebnis gespeichert nach 0007

Auto Sicherung Auf

MyJob

JOBS NAME MEHR

IPv4

Info

IP Zuweisung erfolgreich

IP Adresse 192.168.1.88

Gateway 192.168.1.254

Subnet Mask 255.255.255.0

DNS Server 192.168.1.254

altern.DNS Server

DHCP Server 192.168.1.254

Internet

Ziel

2.127.252.162

Info BESTANDEN

Tx 3/3

Rx 3

Verzögerung (ms)

Min 24

Durchs 25,6

Max 28,5

NET TEST

Primärer DNS-Ping

Sekundär DNS Ping

Gateway Ping

Internet Ping

Internet Trace Route

Netscan

START SETUP

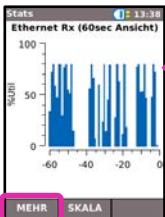
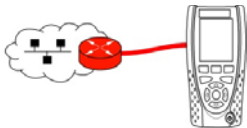
Netscan

Hosts IPv4 5

IPv4 Adresse
1 192.168.1.64
2 192.168.1.67
3 192.168.1.66
4 192.168.1.254
5 192.168.1.75

MAC

# Netzwerk Test über Glasfaser (nur Pro)



Port 19:04

Port	Port
<b>Geschw.</b>	100 Mb/s-FD
Duplex	Voll
MDI/MDIX	MDI
Signal Pegel	Normal
Polarität	Normal

MEHR

4/5000 19:36

Opt 1000 Mb/s  
Rx Pwr -4.13 dB  
J0:23:47:cb:3b:3f  
ProCurve 2910al-24G-P  
Port# 1  
VLAN -

NET TEST ✓

Ergebnis gespeichert nach 0007

Auto speichern Auf

Myjo

SETUP TESTS

19:40

System Name: ProCurve  
2910al-24G-PoE Switch  
System Description: ProCurve  
J9146A 2910al-24G-PoE Switch  
IP Address: -  
Port Address:  
00:23:47:cb:3b:3f  
Port Description: 1  
Capabilities: B  
VLAN: -

Optisch 13:38

Status Verfügbar

Hersteller APAC Opto

Teile Nr. LM28-C35-TI-N-DD0000

Rx Pwr(dBm) -5.88

Tx Pwr(dBm) -7.52

Tests 20:12

PING4 PING6

LOOP BLINK

RESET SICHERN SETUP

Ping4 20:13

Ziel 216.58.213.100 ✓

Info BESTANDEN

Tx 3/3

Rx 3

Verzögerung (ms)

Min 25.1

Durchs 25.5

Max 25.9

START SETUP



# Testberichte

5 Tests sind gespeichert /  
Speicherkapazität für  
5000 Tests



Zeigt Verbindung  
über Wi-Fi  
(WLAN) an.

Auswahl des Modus  
der  
Ergebnisspeicherung

Auswahl des  
aktuellen Jobs

Manuelle  
Ergebnisspeicherung  
bei abgeschalteter  
automatischer  
Speicherung

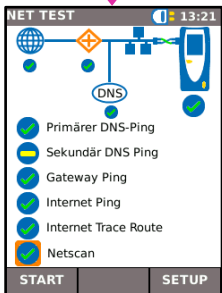
Ergebnis  
anzeigen



Job auswählen



Ergebnis  
auswählen



**ODER**  
Bericht auf  
USB  
speichern

**AUF USB**

**ODER** Smartphone benutzt  
**IDEAL AnyWARE** App für  
Android™/Apple, um Berichte  
herunterzuladen.



Apple ist ein Warenzeichen von Apple Inc,  
registriert in USA und anderen Ländern.  
Android ist ein Warenzeichen von Google Inc.

# Menü-Übersicht

