

4-8
Jahre

SPIELWELT

Einkaufszentrum



**Interaktive Spielwelt mit großem Einkaufszentrum
Für einen Spieler von 4-8 Jahren**

Konzept/Text: Jens Merkl

Illustration: Dynamo Ltd

Design: DE Ravensburger, ideo, Serviceplan, factor product, Peter Becker, KniffDesign (Spielanleitung)

Fotos: Becker Studios · Soundproduktion: www.novosonic.com

Redaktion: Andrea Soprek

Ravensburger® Spiele Nr. 00 762-2

Erlebe einen ereignisreichen Tag im interaktiven Einkaufszentrum

Lass uns shoppen gehen! Im interaktiven Einkaufszentrum gibt es so vieles zu entdecken. Die liebevolle Spielwelt bietet dir eine unterhaltsame Kulisse voller Sounds, Spiele und spannendem Wissen.

Du erfährst alles über den Umgang mit Geld, Einkaufen und Bezahlen, verschiedene Berufe und Waren. Fahre mit deinen neuen Freundinnen Sophie und Julia in ihrem schicken weißen Cabrio von einem aufregenden Tag zum nächsten. Gemeinsam bummelt ihr durch die Geschäfte, geht zum Frisör und sitzt gemütlich im Café. Oder hast du Lust auf einen Salat im Imbiss? Der Fantasie und dem Spiel-Spaß sind keine Grenzen gesetzt.



Liebe Eltern,
die „Spielwelt Einkaufszentrum“ funktioniert nur mit dem original Ravensburger tiptoi-Stift. Der Stift spielt Geräusche, vermittelt interessantes Wissen und stellt spannende Aufgaben.

Vor dem ersten Spiel laden Sie bitte die Audiodatei für die „Spielwelt Einkaufszentrum“ auf den Stift. Eine ausführliche Anleitung, wie eine Audiodatei auf den Stift geladen wird, liegt dem tiptoi-Stift bei. Im Folgenden deshalb nur die Kurzfassung:

Um eine Audiodatei auf den Stift zu laden, benötigen Sie das Programm „tiptoi® Manager“. Schließen Sie den tiptoi-Stift mit dem Verbindungskabel an Ihren Computer an. Sie finden ein Verzeichnis „tiptoi“ nun unter Computer (bzw. Arbeitsplatz) oder direkt auf Ihrem Schreibtisch (falls Sie Mac OS X verwenden). Darin finden Sie die Installationsdateien für den „tiptoi® Manager“.

Falls nicht bereits geschehen, installieren Sie bitte den „tiptoi® Manager“ auf Ihrem Computer. Starten Sie anschließend den „tiptoi® Manager“. Laden Sie dort die Audiodatei für die „Spielwelt Einkaufszentrum“ über den Menüpunkt „Produkte“ auf Ihren tiptoi-Stift.

Das audiodigitale Lernsystem

tiptoi®
macht Wissen lebendig



Inhalt

1 Spielfigur Mädchen,
mit Standfuß

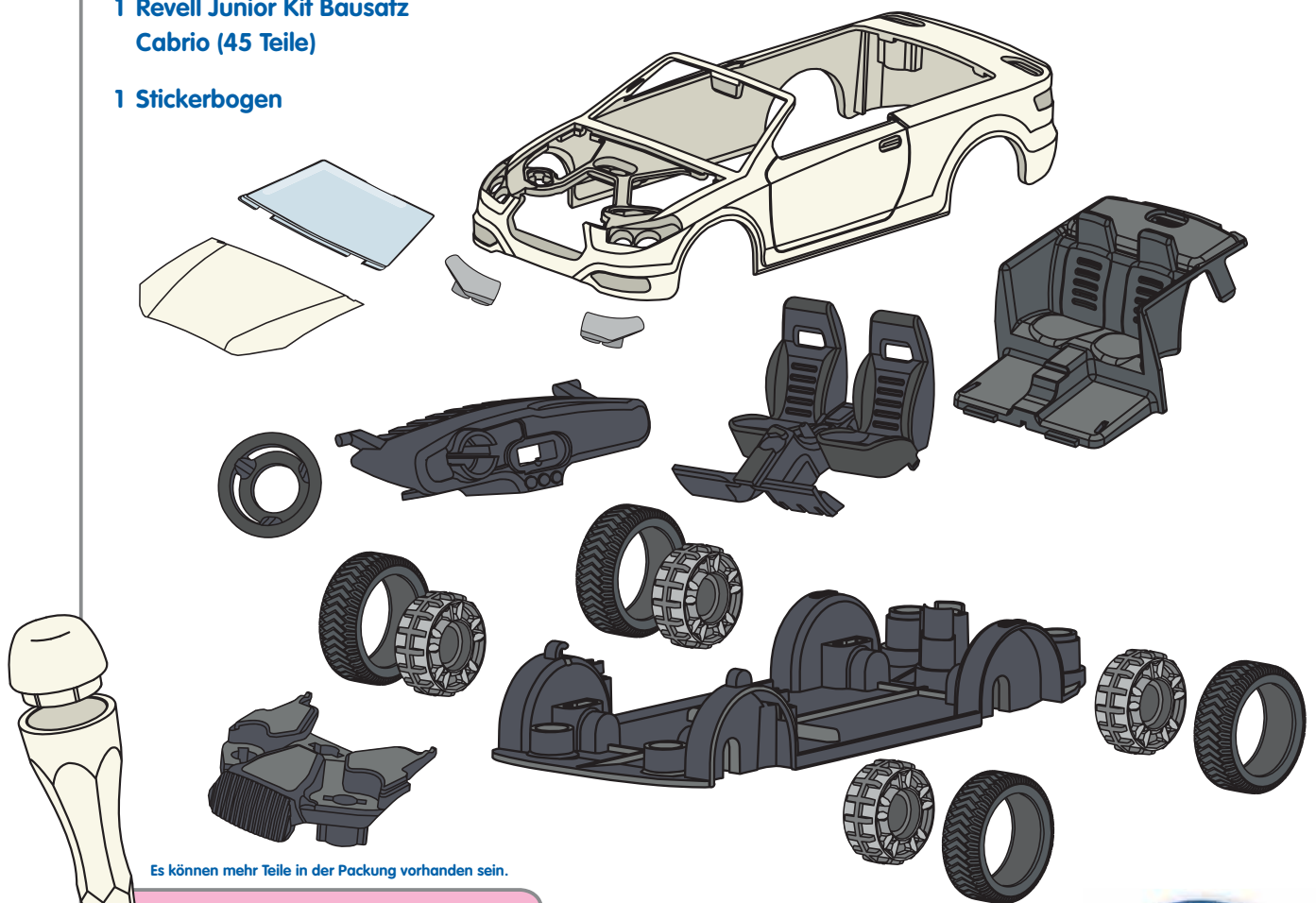
1 Spielfigur Freundin



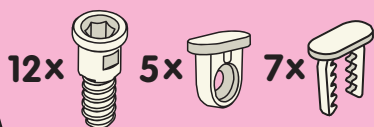
- 1 Einkaufszentrum (14 Teile)
- 2 Stühle (je 2 Teile)
- 3 1 Regal (4 Teile)
- 4 1 Tisch (3 Teile)
- 5 1 Frisör-Spiegel (2 Teile)
- 6 1 großer Spiegel (4 Teile)
- 7 3 Frisuren-Chips
- 8 10 Kleidungs-Chips
- 9 6 Waren-Chips
- 10 7 Münzen-Chips und 5 Chips mit Geldscheinen
- 11 1 Steuerungsleiste

1 Revell Junior Kit Bausatz
Cabrio (45 Teile)

1 Stickerbogen



Es können mehr Teile in der Packung vorhanden sein.





1



2

3

4



5

6

7

8



9

10

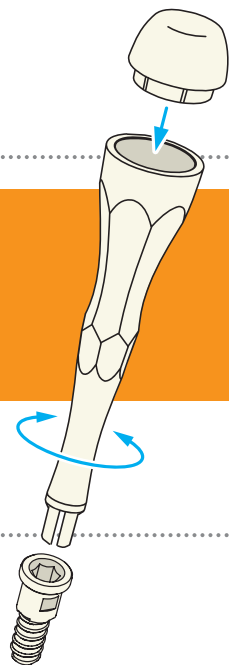


11



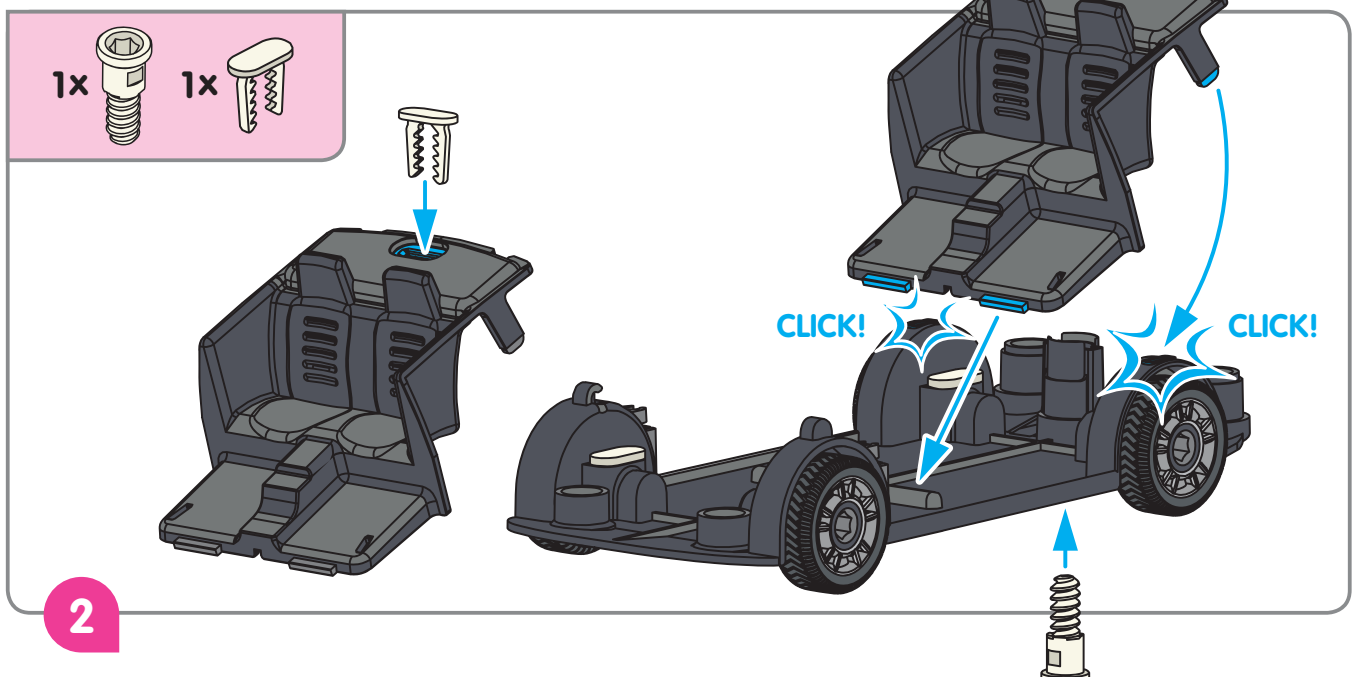
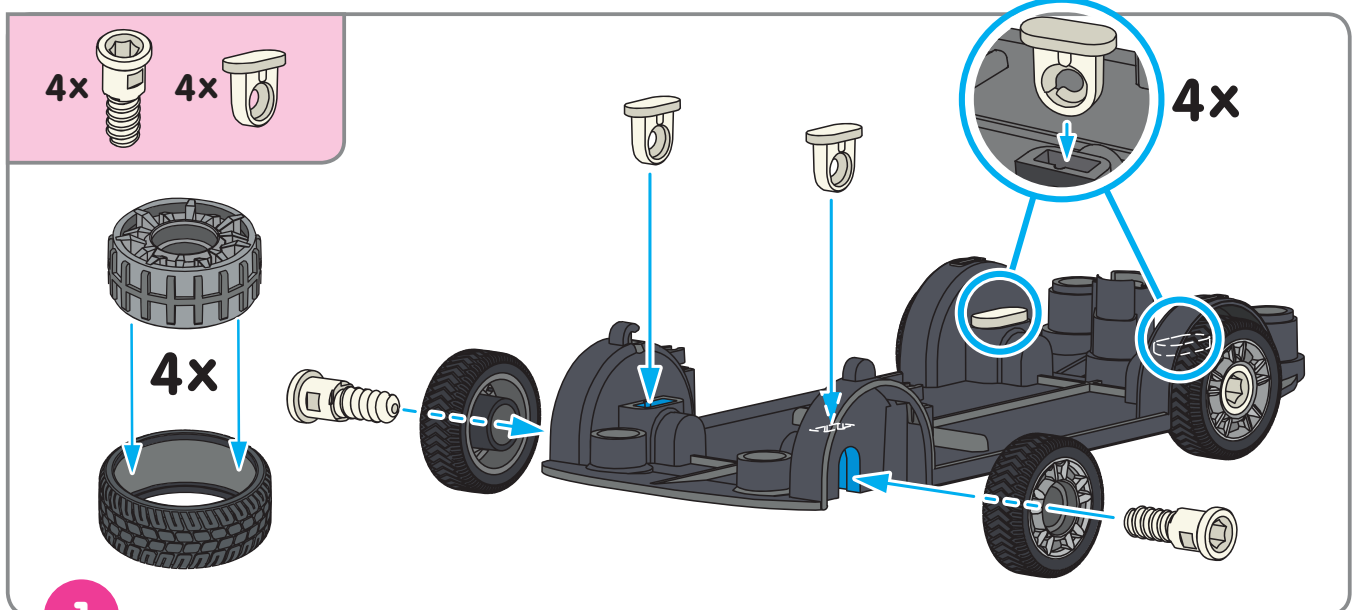
Aufbau und Spielvorbereitung

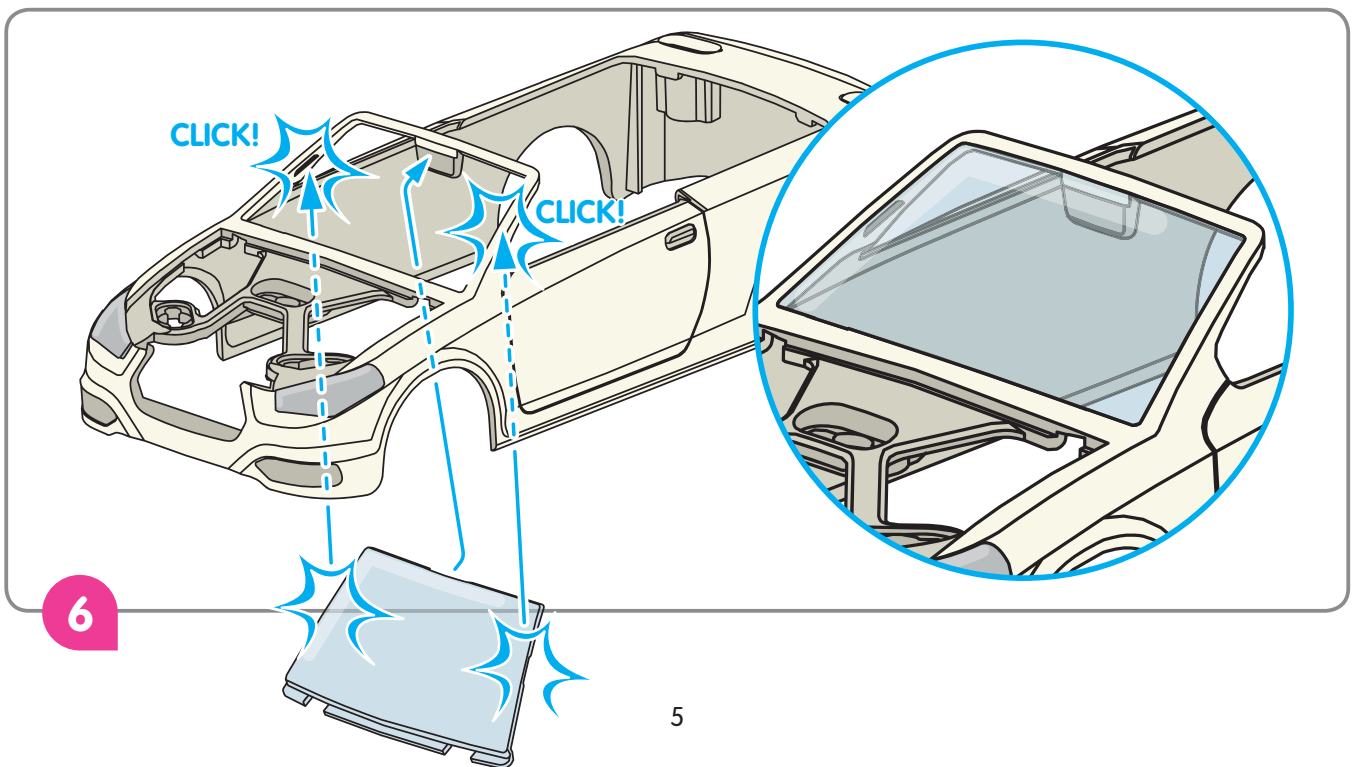
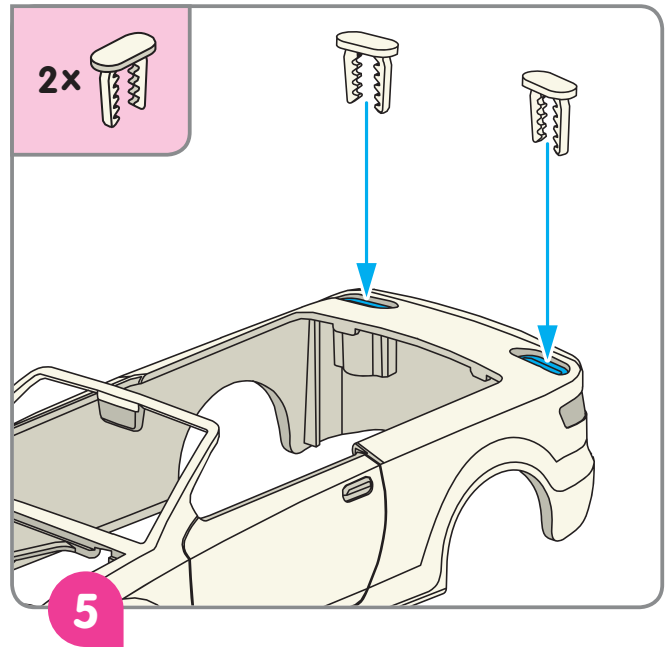
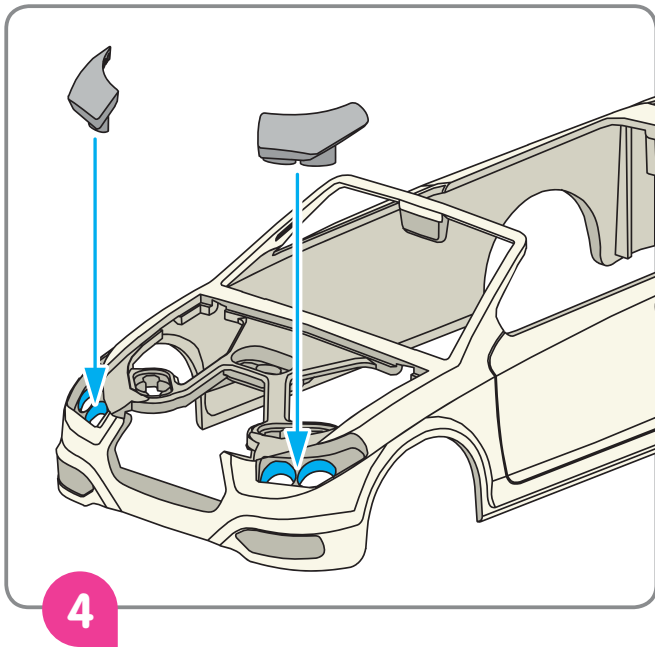
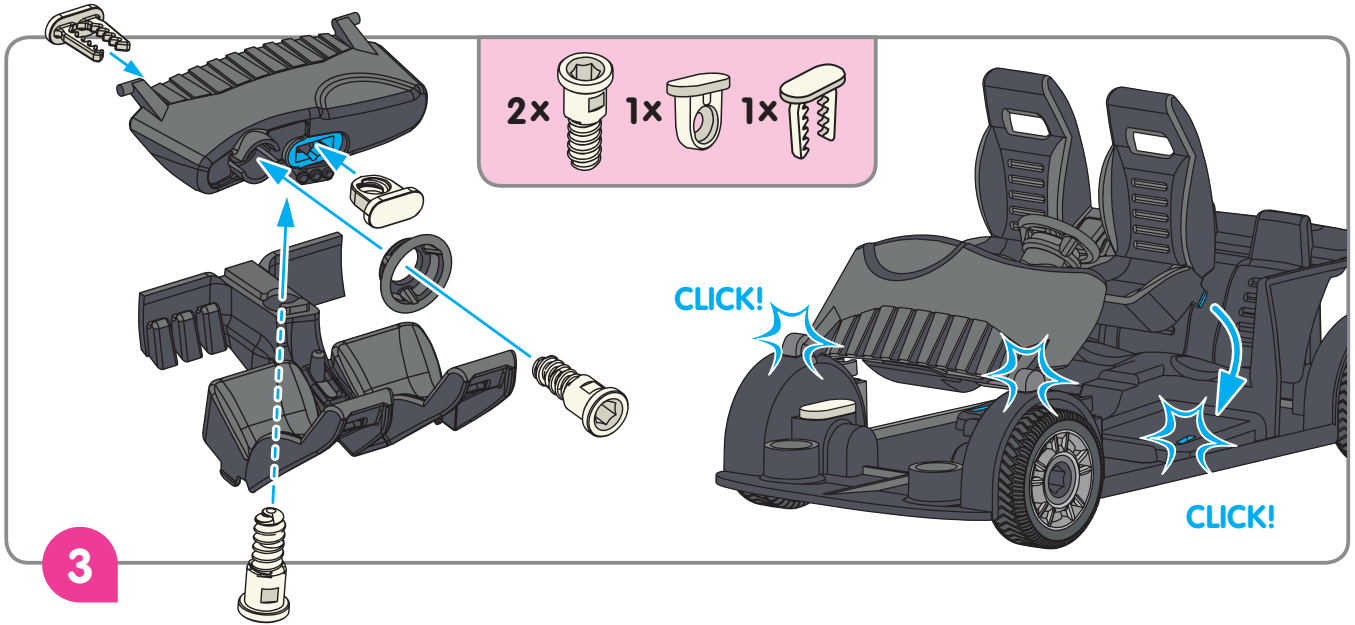
Liebe Eltern,
vor dem ersten Spielen sollten zunächst das Cabrio und das Gebäude aufgebaut werden.
Im Folgenden finden Sie die Aufbauanleitung. Der Aufbau ist recht einfach und kindgerecht,
dennoch sollten die Kinder dabei von einem Erwachsenen unterstützt werden.

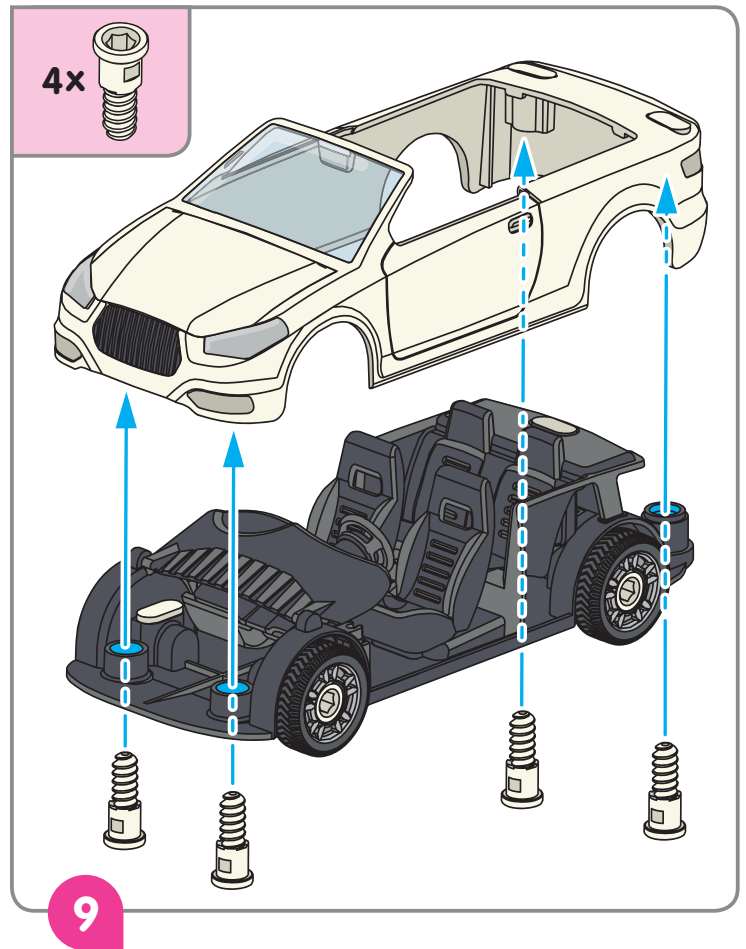
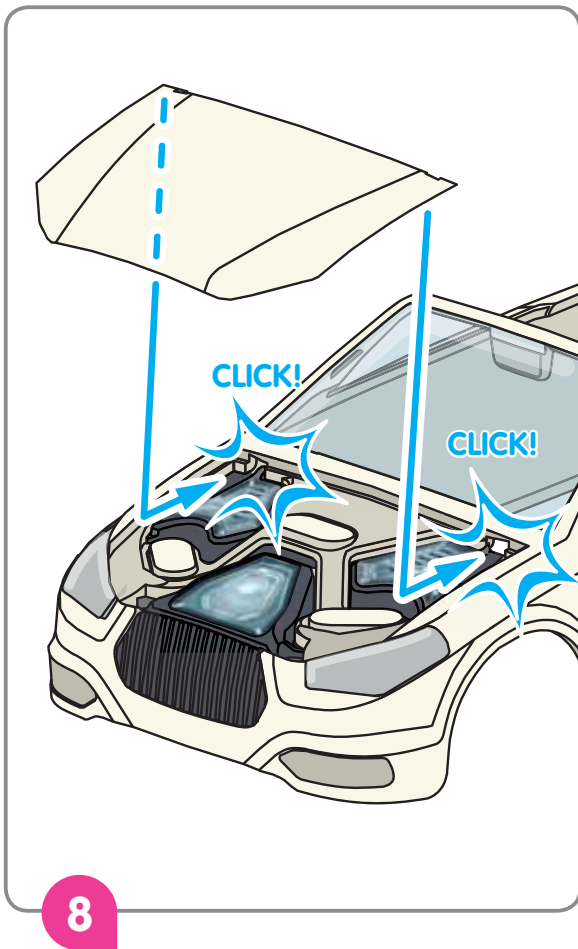
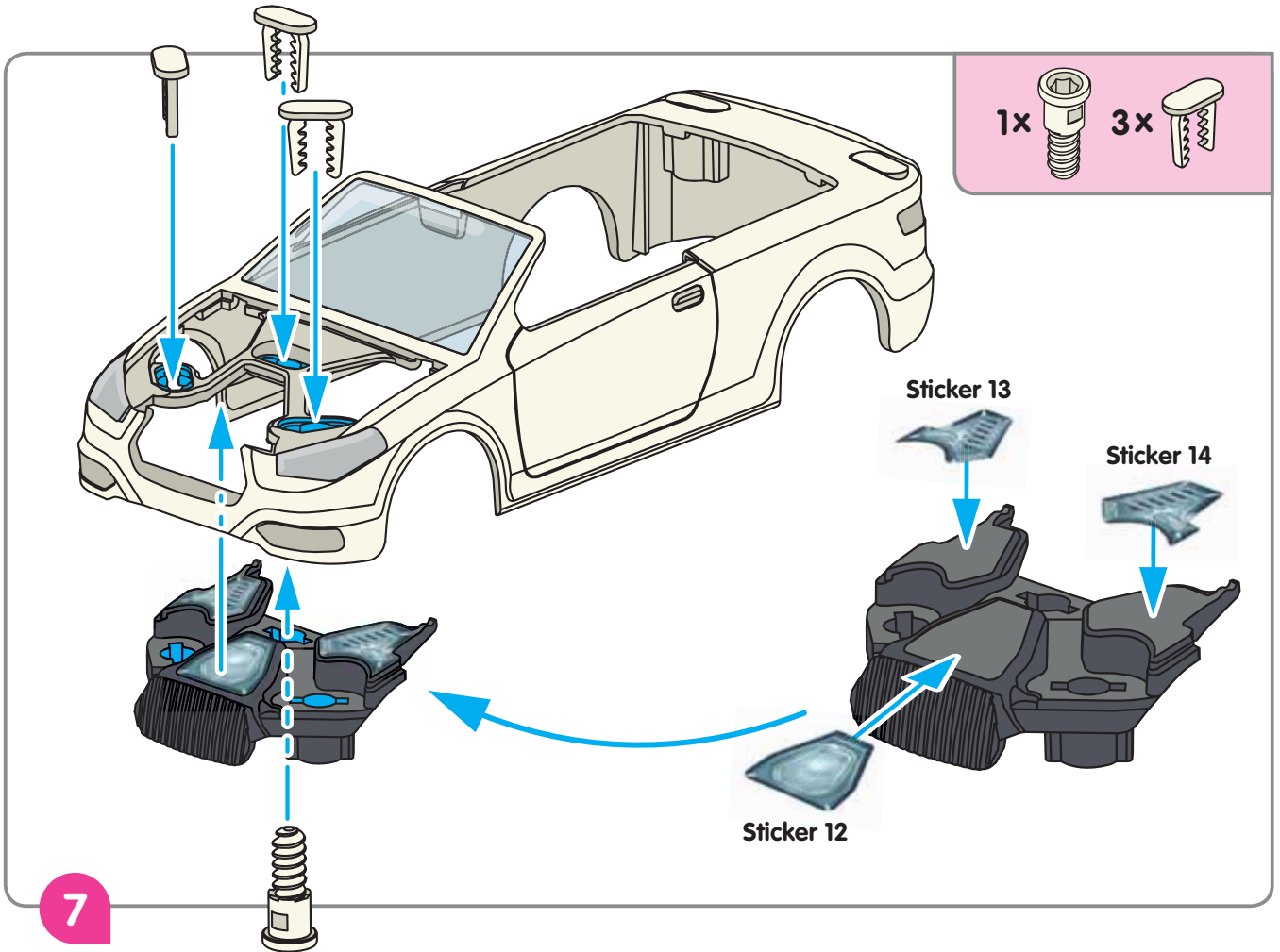


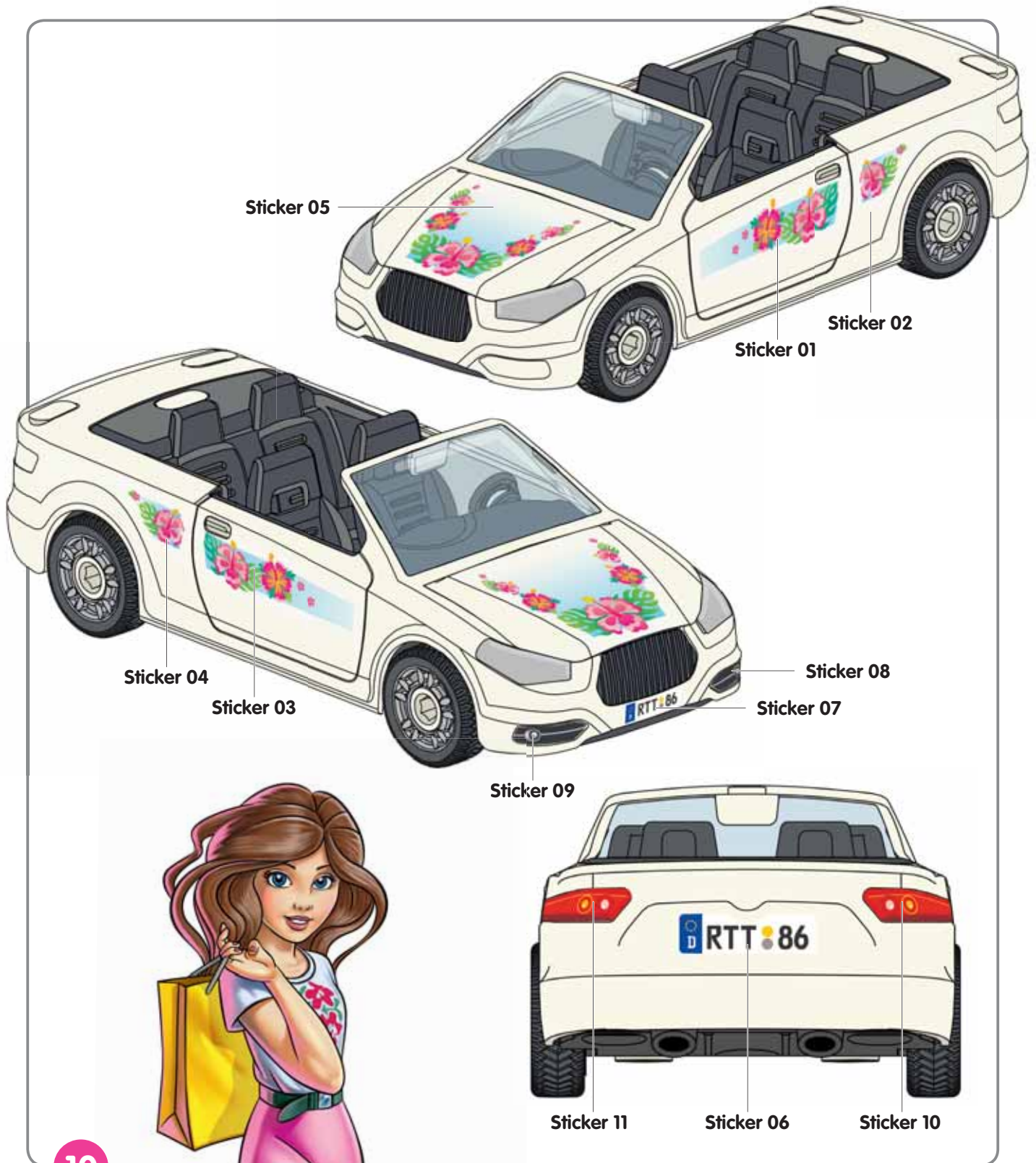
Aufbauanleitung Cabrio

Sieh dir zunächst die Bauanleitung gründlich an und lege alle benötigten Teile bereit.
Folge dann dieser Anleitung Schritt für Schritt, um dein Cabrio zusammenzubauen.









Klebe noch den **Sticker 15 mit der Steuerungsleiste** auf die **Unterseite** des Autos. Jetzt ist dein Cabrio komplett.



Sticker 15

Aufbauanleitung Gebäude

1

- Löse zunächst alle Teile aus dem Karton und lege sie vor dir bereit.
- Nimm dir die große Tafel mit dem Sportgeschäft und knicke die Seiten nach hinten um.
- Nimm dir nun die Tafel mit dem Imbiss und knicke die Seiten ebenfalls nach hinten.
- Stelle dann die Tafel mit dem Imbiss rechts neben die Tafel mit dem Sportgeschäft.



2

- Nimm dir die lange geklappte Tafel mit dem Muster darauf und klappe sie auseinander.
- Halte die Tafel so, dass die Wölbung zu dir zeigt.
- Schiebe die Tafel jetzt auf die beiden aufgestellten Tafeln mit den Geschäften, und zwar so, dass die umgeknickten Seiten in die Schlitz an der Tafel passen.



3

- Klappe jetzt noch die Seitenteile mit der Boutique und dem Media-Shop nach innen.
- Stecke die Nasen an den Seiten des Zwischenbodens und an der Seite der Boutique und des Media-Shops in die entsprechenden Schlitz an der Außenwand.



4

- Stecke die T-förmige Tafel von oben in den langen Schlitz in der Mitte. Achte dabei darauf, dass die Seite mit dem Aufzug zu dir zeigt.



5

- Jetzt fehlt noch das Dach. Nimm dir dazu die lange geklappte Tafel und klappe sie auseinander.
- Drehe das Dach so, dass die Wölbung zu dir zeigt. Stecke dann die seitlichen Nasen des Daches in die Schlitzte oben an deinem Einkaufszentrum.
- Jetzt musst du nur noch die Nasen oben an deinem Einkaufszentrum durch die Schlitzte am Dach stecken.



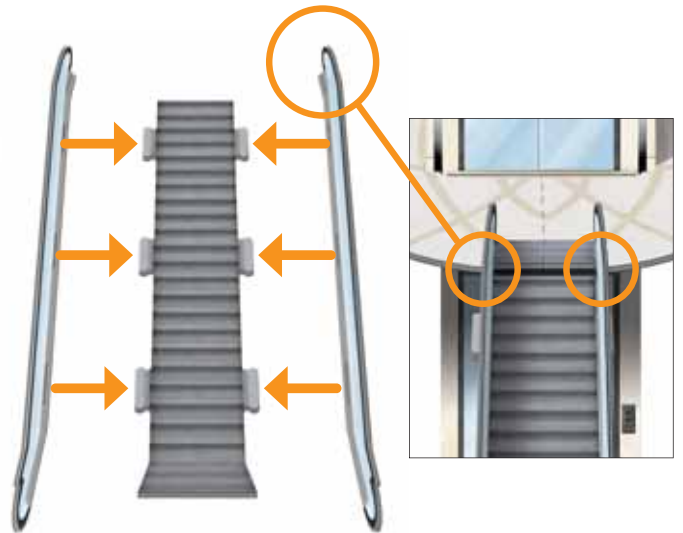
6

- Nimm dir die Tafel mit dem „Super Center“-Schriftzug und knicke die Seiten nach hinten.
- Stecke dann die Nasen unten an der Tafel in die entsprechenden Schlitzte auf dem Dach des Einkaufszentrums.
- Nimm dir je eine Palme und stecke das kleinere Teil mit den Blättern oben in den Schlitz, so dass deine Palme schön viele Blätter hat.
- Stecke dann je eine Palme in die Schlitzte links und rechts auf dem Dach des Einkaufszentrums.



7

- Jetzt braucht dein Einkaufszentrum noch eine Rolltreppe. Nimm dir das Mittelstück der Rolltreppe und stecke die Nasen rechts und links in die entsprechenden Schlitzte in den Seitenteilen. Achte dabei darauf, dass die Schlitzte am Ende der Seitenteile beide auf jener Seite der Rolltreppe sind, die keinen Knick hat.
- Stecke dann die Schlitzte am Ende der Rolltreppe in die vorgesehenen Schlitzte an deinem Einkaufszentrum.



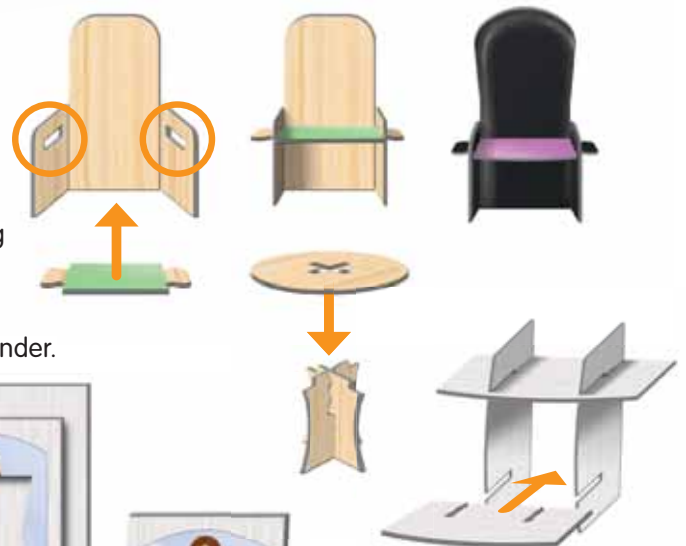
8

- Drehe dein Einkaufszentrum um. Nimm dir den kleinen Chip mit der Alarmanlage darauf und stecke ihn in den Schlitz über dem Geldautomaten.



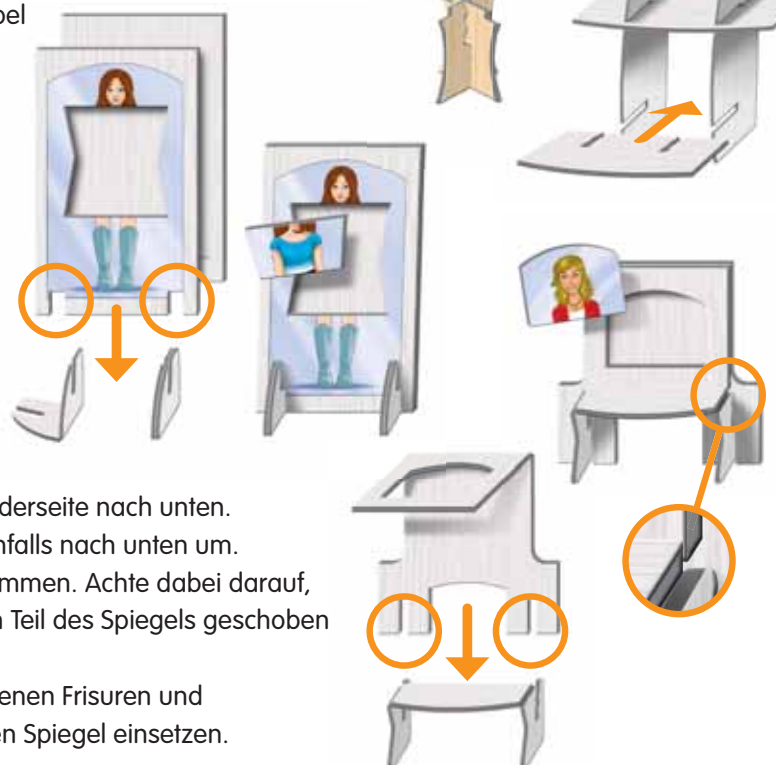
9

- Jetzt fehlen noch die Möbel für dein Einkaufszentrum. Um die beiden Stühle aufzubauen, knicke die Seitenteile nach innen. Stecke dann die beiden Nasen an der Sitzfläche in die dafür vorgesehenen Schlitzte.
- Nimm dir die beiden Tischbeine und stecke sie kreuzförmig ineinander. Setze dann die runde Tischplatte oben auf die Nase.
- Nimm dir die vier Regal-Teile und stecke die Schlitzte ineinander.
- Wenn du damit fertig bist kannst du deine Möbel in dein Einkaufszentrum stellen.



10

- Jetzt fehlen nur noch die beiden Spiegel. Nimm dir die vier Teile des großen Spiegels und knicke die FüÙe an der geritzten Linie um.
- Lege dann die beiden Teile des Spiegels übereinander.
- Schiebe die beiden FüÙe über die Schlitzte unten am Spiegel.
- Nimm dir den Frisörspiegel und klappe die Vorderseite nach unten.
- Knicke dann die Seitenteile des Aufsatzes ebenfalls nach unten um.
- Schiebe die beiden Teile an den Schlitzten zusammen. Achte dabei darauf, dass der Aufsatz über den heruntergeklappten Teil des Spiegels geschoben wird und diesen festhält.
- Jetzt kannst du dir die Chips mit den verschiedenen Frisuren und Kleidungsstücken nehmen und sie in die beiden Spiegel einsetzen.



Die Steuerungszeichen

Auf der kleinen weißen Steuerungstafel und auf der Unterseite deines Autos findest du folgende Zeichen:

Anmelden		Tippe mit dem tiptoi-Stift auf das Anmelde-Zeichen , um das Produkt zu starten.
Entdecken		Das Zeichen mit dem Auge steht für Entdecken . Tippe darauf um dir Geräusche und kurze Sätze anzuhören und das Gebäude zu erkunden.
Wissen		Das Zeichen mit der Glühbirne steht für Wissen . Tippe darauf, um dir Wissenswertes über das Einkaufen anzuhören.
Erzählen		Das Zeichen mit der Sprechblase steht für Erzählen . Tippe auf die Menschen oder das Cabrio, um dir Geschichten anzuhören.
Spielen		Der Würfel steht für Spielen . Tippe auf den Würfel und dann auf einen der drei Sterne, um ein Spiel auszuwählen.
Die Sterne		Mit den Sternen wählst du ein Spiel aus.
Info		Das Info-Zeichen kannst du antippen, um dir Tipps und Hinweise anzuhören.
Überspringen		Das Überspringen-Zeichen kannst du jederzeit antippen, um das Geräusch oder den Satz, den der tiptoi-Stift gerade abspielt, zu überspringen.
Wiederholen		Das Wiederholen-Zeichen kannst du jederzeit antippen, um das zuletzt abgespielte Geräusch oder den zuletzt abgespielten Satz zu wiederholen.



Das Einkaufszentrum

Wenn du dein Auto und dein Einkaufszentrum aufgebaut hast, kannst du das Produkt durch Tippen auf das Anmelde-Zeichen starten. Tippe auf Gegenstände oder Personen, um etwas über sie zu erfahren, oder tippe auf den orangefarbenen Punkt auf deinen Figuren bzw. auf einen der Sticker auf deinem Auto, um dir spannende Infos oder Geschichten anzuhören. Im Einkaufszentrum kannst du alles mehrfach antippen – oft findest du verschiedene Geräusche oder Texte. Erforsche doch einfach einmal alles. Es gibt vieles zu entdecken!



Schau dich bei Entdecken einfach einmal im Einkaufszentrum um.



Wenn du mehr Infos zu einem Gegenstand oder einer der Personen haben möchtest, tippe auf Wissen und dann auf die Abbildung, die dich interessiert.



Wenn du zu Erzählen wechselst, erzähle dir die Verkäufer und Besucher, was man alles in einem Einkaufszentrum erleben kann.



Beim Würfel warten verschiedene Spiele auf dich. Tippe einen der drei Sterne an, um ein Spiel auszuwählen. Folge dann den Anweisungen des tiptoi.

Die Spielfiguren und das Cabrio



Du kannst auch nur mit deinen Figuren oder deinem Auto, ohne Einkaufszentrum, spielen. Dazu nimmst du dir die kleine weiße Steuerungstafel oder drehst dein Auto einfach um. So kannst du die Figuren oder das Auto auch sehr gut mitnehmen und unterwegs mit ihnen spielen. Alles, was du dazu brauchst, ist die kleine Steuerungstafel, eine der tiptoi® Spielfiguren oder dein Auto und den tiptoi-Stift. Dann kann es losgehen!

Du kannst vieles mit deinen Figuren und dem Einkaufszentrum erleben. Überleg dir doch spannende Geschichten, die den Mädchen passieren könnten und hilf den Verkäufern bei ihren zahlreichen Aufgaben. Es gibt so vieles zu entdecken – lass deiner Fantasie einfach freien Lauf!



© 2016 Ravensburger Spieleverlag

Ravensburger Spieleverlag GmbH · Postfach 24 60 · D-88194 Ravensburg
Distr. CH: Carlit + Ravensburger AG · Grundstr. 9 · CH-5436 Würenlos

www.ravensburger.com · www.tiptoi.de

Farbliche und technische Änderungen bleiben vorbehalten.

233593