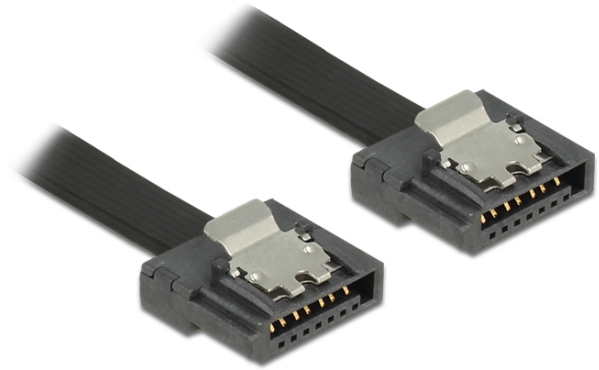


Delock Kabel SATA FLEXI 6 Gb/s 100 cm schwarz Metall

Kurzbeschreibung

Die neuen Delock SATA FLEXI Kabel wurden speziell für den Einsatz an engen Stellen in Gehäusen entwickelt. Sie sind ultraflexibel und lassen sich je nach Bedarf entsprechend biegen und knicken, selbst Verknotungen sind möglich. Ein weiterer Vorteil ist die extreme Haltbarkeit, durch die die Kabel vor Bruch oder Materialschwäche bewahrt werden. Durch den Einsatz der SATA FLEXI Kabel ist die Nutzung von abgewinkelten Steckern nicht mehr nötig, die Stecker können einfach in die gewünschte Richtung gebogen werden. Die extra kurz gehaltenen Stecker liefern auch bei engen Platzverhältnissen mehr Spielraum und sind praktisch in der Anwendung, zusätzlich gewährleisten die Metallclips sicheres Einrasten. Die Kabel unterstützen Datentransferraten von bis zu 6 Gb/s und sind abwärtskompatibel zu den vorherigen SATA Versionen.



Spezifikation

- Anschlüsse:
SATA 6 Gb/s 7 Pin Stecker gerade >
SATA 6 Gb/s 7 Pin Stecker gerade
- Datentransferrate bis zu 6 Gb/s
- Abwärtskompatibel zu SATA 1.5 Gb/s und 3 Gb/s
- Drahtquerschnitt: 28 AWG
- Farbe: schwarz
- Mit Metallclips
- Kabellänge: ca. 100 cm

Systemvoraussetzungen

- Ein freier SATA Port

Packungsinhalt

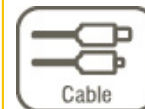
- SATA FLEXI Kabel

Artikel-Nr. 83843

EAN: 4043619838431

Ursprungsland: China

Verpackung: Poly Bag



Abbildungen

