

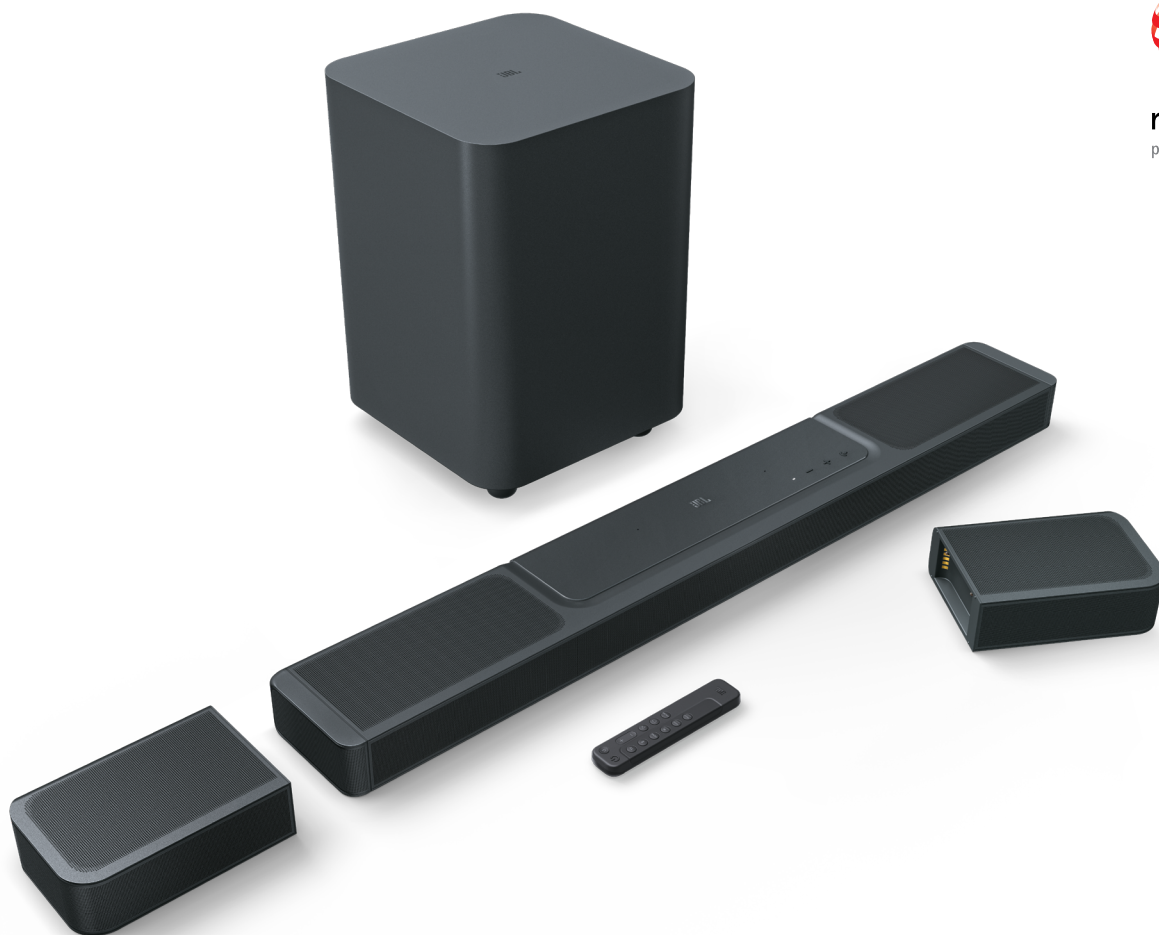


# BAR 1300

11.1.4-kanalowy soundbar z odłączanymi głośnikami surround, MultiBeam™, Dolby Atmos® i DTS:X®



reddot award  
product design 2022



## Najlepsze środowisko przestrzenne 3D, które Cię zachwyci

Nigdy nie słyszałeś niczego takiego jak JBL Bar 1300 – w swoim salonie ani gdziekolwiek indziej. To coś więcej niż tylko świetny soundbar – to kompletny system audio. Technologia MultiBeam™ i sześć głośników skierowanych w górę — cztery w listwie i dwa w zasilanych bateryjnie odłączanych głośnikach przestrzennych — które zapewniają mocny dźwięk przestrzenny dzięki technologiom Dolby Atmos® i DTS:X 3D. Całkowita moc wyjściowa 1170W i ekscytujące basy z 10-calowego subwoofera to więcej niż wystarczy, aby wstrząsnąć pomieszczeniem. Jednak nie umknie Ci żaden dialog, dzięki technologii PureVoice, która sprawia, że rozmowy są wyraźne nawet, gdy inne dźwięki są odtwarzane z pełną głośnością. Jeśli chcesz cieszyć się swoimi ulubionymi utworami, wybierz strumieniowanie za pośrednictwem AirPlay, Alexa Multiroom Music (MRM) lub Chromecast built-in™, aby uzyskać ponad 300 opcji strumieniowania muzyki. Ale to nie wszystko. Dostępne opcje są nieograniczone, ponieważ można również sparować soundbar z urządzeniem Bluetooth. Możesz nawet zabrać jeden z odłączanych głośników (lub oba w celu uzyskania głośnego dźwięku stereo) do kuchni lub na patio i słuchać tam ulubionej muzyki lub podcastu.

## Cechy

- ▶ Dźwięk przestrzenny True Dolby Atmos®, DTS:X i MultiBeam™
- ▶ Prawdziwy dźwięk przestrzenny dzięki odłączanym głośnikom surround
- ▶ Wbudowana łączność Wi-Fi z AirPlay, Alexa Multi-Room Music i Chromecast™.
- ▶ Moc wyjściowa 1170 W
- ▶ 10" bezprzewodowy głośnik niskotonowy
- ▶ Autonomiczny głośnik Bluetooth
- ▶ Technologia PureVoice Dialogue Enhancement
- ▶ HDMI eARC z funkcją 4K Dolby Vision Passthrough
- ▶ Aplikacja JBL One
- ▶ Łatwa kalibracja dźwięku
- ▶ Współpracuje z głośnikami wyposażonymi w asystenta głosowego

Dolby Atmos dtsx MultiBeam COMPATIBLE WITH Dolby Vision



### Cechy i korzyści

#### Dźwięk przestrzenny True Dolby Atmos®, DTS:X i MultiBeam™

Zanurz się w kinowej jakości dźwięku 3D. Dzięki czterem skierowanym w górę głośnikom w listwie głównej i kolejnym dwóm takim samym głośnikom odłączanym, JBL Bar 1300 zapewnia prawdziwy dźwięk przestrzenny wspierany technologiami Dolby Atmos® i DTS:X oraz MultiBeam™.

#### Prawdziwy dźwięk przestrzenny dzięki odłączanym głośnikom surround

Ciesz się prawdziwym dźwiękiem przestrzennym bez kłopotliwych dodatkowych kabli i połączeń zasilania. Wystarczy umieścić za sobą dwa odłączane, zasilane bateryjnie głośniki surround, aby dać się porwać niesamowitemu dźwiękowi.

#### Wbudowana łączność Wi-Fi z AirPlay, Alexa Multi-Room Music i Chromecast™

Przygotuj się na odkrywanie. Dostęp do ponad 300 internetowych serwisów muzycznych za pośrednictwem AirPlay, Alexa MRM i Chromecast built-in™. Słuchaj ulubionych treści audio, internetowych stacji radiowych i podcastów w zachwycającej jakości. Połączenie Wi-Fi umożliwi także automatyczne aktualizacje oprogramowania, dzięki czemu zawsze możesz korzystać z najnowszych funkcji.

#### Moc wyjściowa 1170 W

Dzięki całkowitej mocy systemu 1170 W, JBL Bar 1300 przekształca filmy, muzykę i gry we wciągające doznania dźwiękowe i przenosi Cię w sam środek akcji.

#### 10" bezprzewodowy głośnik niskotonowy

Porywające, precyzyjne basy z potężnego, 10-calowego bezprzewodowego subwoofera dodają emocji do filmów akcji i wzruszeń do muzyki.

#### Autonomiczny głośnik Bluetooth

Można sparować jeden z odłączanych głośników bezprzewodowych z dowolnym urządzeniem Bluetooth, aby używać ich jako głośników autonomicznych, lub sparować je, aby uzyskać mocny dźwięk stereo.

#### Technologia PureVoice Dialogue Enhancement

Technologia PureVoice wykorzystuje nasz unikalny algorytm do optymalizacji czystości głosu, dzięki czemu nigdy nie umknie Ci żadne słowo dialogu, nawet gdy efekty przestrzenne osiągają swoje maksimum.

#### HDMI eARC z funkcją 4K Dolby Vision Passthrough

Ciesz się nieskompresowanym dźwiękiem przestrzennym Dolby Atmos za pośrednictwem jednego kabla HDMI dzięki złączu HDMI eARC. Trzy złącza wejściowe HDMI zapewniają także jakość 4K ze zgodnego odtwarzacza wideo lub konsoli do gier.

#### Aplikacja JBL One

Dostosuj korektor i steruj wszystkimi zgodnymi głośnikami za pomocą jednej wygodnej aplikacji. Aplikacja JBL One pozwala łatwo skonfigurować soundbar, spersonalizować ustawienia i przeglądać zintegrowane usługi muzyczne w celu znalezienia nowego ulubionego utworu.

#### Łatwa kalibracja dźwięku

Każdy pokój jest inny. Nasza funkcja kalibracji dźwięku gwarantuje, że JBL Bar 1300 zapewni najlepsze efekty przestrzenne 3D w każdym wnętrzu i układzie pomieszczenia.

#### Współpracuje z głośnikami wyposażonymi w asystenta głosowego

Wystarczy połączyć głośnik JBL Bar 1300 z urządzeniem obsługującym asystenta głosowego, aby natychmiast poprosić Alexę, Asystenta Google lub Siri o przesłanie strumienia ulubionej muzyki do soundbaru.

### Zawartość opakowania

1x główny soundbar  
2x odłączane bezprzewodowe głośniki przestrzenne  
1x bezprzewodowy subwoofer  
Pilot zdalnego sterowania z dwiema bateriami  
Kable zasilające (do 8 sztuk, w zależności od regionu SKU)  
1 x przewód HDMI

2 x wspornik ścienny w kształcie litery L (listwa główna) + 2 x wspornik ścienny w kształcie litery U (do głośników surround) zestaw ze śrubami  
2 x nakładki boczne  
Skrócona instrukcja obsługi  
Instrukcja bezpieczeństwa i karta gwarancyjna  
Szablon do montażu na ścianie

Uwagi prawne: Niektóre funkcje wymagają subskrypcji lub usług niedostępnych w niektórych krajach

### Dane techniczne

#### Ogólne dane techniczne

- Model: BAR 1300 (soundbar) BAR 1300 SURROUND (odłączany głośnik) BAR 1300 SUB (subwoofer)
- System dźwiękowy: 11.1.4-kanalowy
- Zasilanie: 100 – 240 V AC, ~ 50/60 Hz
- Całkowita moc wyjściowa głośników (maks. przy THD 1%): 1170 W
- Moc wyjściowa soundbara (maks. przy THD 1%): 650 W
- Moc wyjściowa głośników przestrzennych (maks. @THD 1%): 2 x 110 W
- Moc wyjściowa subwoofera (maks. przy THD 1%): 300 W
- Przetwornik w soundbarze: 6x głośnik racetrack (46x90) mm, 5x głośnik wysokotonowy 0,75" (20 mm), 4x pełnozakresowy głośnik skierowany w górę 2,75" (70 mm)
- Przetwornik w głośniku przestrzennym: głośnik racetrack (46x90) mm, głośnik wysokotonowy 0,75" (20 mm), pełnozakresowy głośnik skierowany w górę 2,75" (70 mm), 2x zaokrąglony prostokątny radiator pasywny (48x69) mm
- Przetwornik subwoofera: 10" (260 mm)
- Pobór mocy w sieciowym trybie czuwania: < 2,0 W
- Temperatura pracy: 0°C – 45°C
- Akumulator litowy: 3,635 V, 6600 mAh
- Czas odtwarzania odłączanego głośnika przestrzennego: do 10 godzin (może się różnić w zależności od typu treści i poziomu głośności)

#### Dane dotyczące HDMI

- Wejście wideo HDMI: 3
- Wyjście wideo HDMI (z ulepszonego kanałem zwrotnym audio eARC): 1
- Wersja HDMI HDCP: 2.3
- Przebiegi HDR: HDR10, Dolby Vision

#### Dane dotyczące dźwięku

- Pasma przenoszenia: 33 Hz–20 kHz (-6 dB)
- Wejścia audio: 1 wejście optyczne, Bluetooth, USB (Odtwarzanie przez USB jest dostępne w wersji amerykańskiej. W innych wersjach złącze USB służy wyłącznie do celów serwisowych).

#### Dane techniczne USB:

- Port USB: Typ A
- USB: 5 V DC; 0,5 A
- Obsługiwany format plików: MP3
- Kodek MP3: MPEG 1 Layer 2/3, MPEG 2 Layer 3, MPEG 2.5 Layer 3
- Częstotliwość próbkowania MP3: 16 – 48 kHz
- Szybkość transmisji bitów MP3: 80–320 kpbs

#### Dane dotyczące łączności bezprzewodowej

- Wersja Bluetooth: Listwa główna - 5.0, Odłączany głośnik przestrzenny - 5.2
- Profil Bluetooth: Listwa główna - A2DP 1.2 i AVRCP 1.5, odłączany głośnik przestrzenny - A2DP 1.3 i AVRCP 1.6
- Zakres częstotliwości nadajnika Bluetooth: 2400 MHz – 2483,5 MHz
- Moc nadajnika Bluetooth: <15 dBm (EIRP)
- Sieć Wi-Fi: IEEE 802.11 a/b/g/n/ac/ax (2,4 GHz/5 GHz)
- Zakres częstotliwości nadajnika Wi-Fi 2,4 GHz: 2412 – 2472 MHz (częstotliwość 2,4 GHz dla pasm ISM, 11 kanałów w USA, 13 kanałów w Europie i innych lokalizacjach)
- Moc nadajnika Wi-Fi 2,4 G: < 20 dBm (EIRP)
- Zakres częstotliwości nadajnika Wi-Fi 5 GHz: 5,15–5,35 GHz, 5,470–5,725 GHz, 5,725–5,825 GHz
- Moc nadajnika Wi-Fi 5 GHz: 5,15–5,25 GHz <23 dBm, 5,25–5,35 GHz i 5,47–5,725 GHz <20 dBm, 5,725–5,825 GHz <14 dBm (EIRP)
- Zakres częstotliwości bezprzewodowego nadajnika 2,4 GHz: 2406 – 2474 MHz
- Moc nadajnika bezprzewodowego 2,4 G: < 10 dBm (EIRP)

#### Wymiary

- Całkowite wymiary soundbara (szer. x wys. x gł.): 1376 x 60 x 139 mm / 54,2" x 2,4" x 5,5"
- Wymiary głównego soundbara (szer. x wys. x gł.): 1000 x 60 x 139 mm / 39,4" x 2,4" x 5,5"
- Wymiary odłączanego głośnika przestrzennego (każdy) (szer. x wys. x gł.): 202 x 60 x 139 mm / 8" x 2,4" x 5,5"
- Wymiary subwoofera (szer. x wys. x gł.): 305 x 440,4 x 305 mm / 12" x 17,3" x 12"
- Waga soundbara: 4,3 kg / 9,5 lb
- Waga odłączanego głośnika przestrzennego (jednego): 1,17 kg / 2,57 lb
- Waga subwoofera: 10 kg / 22 lb
- Wymiary opakowania (szer. x wys. x gł.): 381 x 1107 x 477 mm / 15" x 43,6" x 18,8"
- Masa opakowania: 21,45 kg / 47,2 lb