

Philips Business Monitor  
Tragbarer Monitor

### 3000er Serie

16 (15,6"/39,6 cm Diagonale)  
1.920 x 1.080 (Full HD)

16B1P3302



## Leistung, Flexibilität und unterwegs arbeiten

Der brandneue, leichte und tragbare Monitor von Philips unterstützt Ihre tägliche Produktivität. Ein Dual-USB-Mesh-Kabel mit DisplayLink ermöglicht die Freigabe und das Präsentieren sowie den Betrieb einer Workstation mit zwei Bildschirmen zur Produktivitätssteigerung unterwegs.

### Produktivität unterwegs

- Zwei Bildschirme für Produktivitätssteigerung
- Ein duales USB-Kabel reduziert Kabelgewirr noch weiter
- USB-A mit DisplayLink ermöglicht die Nutzung vorhandener Laptops
- Stufenlos neigbarer Standfuß zur Anpassung an Ihre Anzeiganforderungen
- Leichtes und faltbares Design für einfachen Transport

### Hervorragende Leistung

- IPS-LED-Technologie für einen größeren Blickwinkel und verbesserte Bildgenauigkeit und Farbtreue
- 16:9 Full-HD Monitor für gestochen scharfe und detailgetreue Bilder
- SmartImage Voreinstellungen für eine einfache Bildoptimierung

### Funktionen – auf Sie zugeschnitten

- LowBlue-Modus und FlickerFree für schonendes Fernsehen
- Dank des EasyRead Modus können Sie wie auf Papier lesen



reddot winner 2021

# PHILIPS

## Besonderheiten

### Produktivität auf zwei Bildschirmen



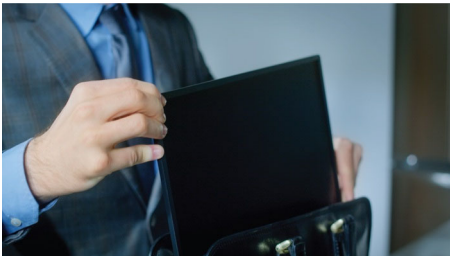
Dieser Monitor von Philips verfügt über eine USB-C-Videoübertragung, mit der Sie hochauflösende Videos über Ihr Smartphone oder Laptop ansehen können. Das schlanke, drehbare USB-Dual-Mesh-Kabel verfügt über Typ-C- und Typ-A-Anschlüsse, die nicht nur Videos übertragen, sondern auch ein einfaches Teilen und Präsentieren ermöglichen. Der Monitor kann mit Hilfe eines einzigen USB-C-Kabels ganz einfach über Ihren Laptop aufgeladen werden.

### Mehrwinkel-Standfuß



Unser stufenlos neigbarer Standfuß lässt sich von 0 bis 90 Grad neigen und ist so flexibel, dass Sie es sich überall dort bequem machen können, wo Sie Ihrer Arbeit nachgehen müssen.

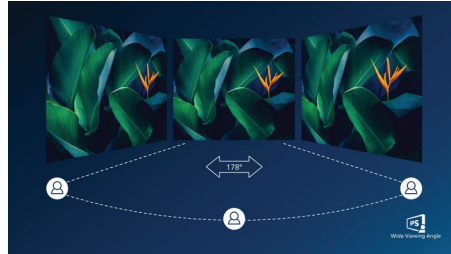
### Leistung, Flexibilität



Profitieren Sie von einer sauberen, tragbaren Workstation mit zwei Bildschirmen. Das

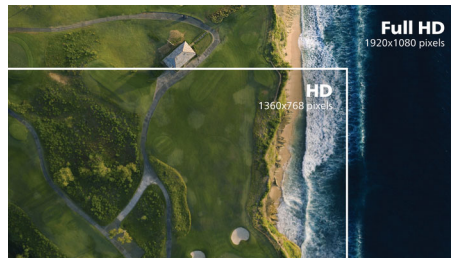
weiche, glatte, biegsame USB-C-Kabel ist so konzipiert, dass es leicht zu tragen ist und in jede Tasche passt.

### IPS-Technologie



IPS-Monitore verwenden eine fortschrittliche Technologie, die für einen besonders großen Blickwinkel von 178/178 Grad sorgt und es so ermöglicht, Inhalte auf dem Monitor aus nahezu jedem Winkel zu sehen! Im Gegensatz zur standardmäßigen TN-Technologie erhalten Sie mit IPS herausragend scharfe Bilder mit lebendigen Farben. Dadurch eignet sich die Technologie nicht nur ideal für Fotos, Filme und Internet, sondern auch für professionelle Anwendungen mit hohen Anforderungen an Farbtreue und Farbkonsistenz.

### 16:9 Full-HD Monitor



Bildqualität zählt. Herkömmliche Monitore bieten zwar Qualität, doch Sie erwarten mehr. Dieser Monitor verfügt über eine verbesserte Full-HD-Auflösung von 1.920 x 1.080. Mit Full-HD für klare Details mit hoher Helligkeit, unglaublichen Kontrasten und realistischen Farben können Sie realistische Bilder genießen.

### SmartImage



SmartImage ist eine exklusive, marktführende Technologie von Philips, die angezeigte Bildinhalte analysiert und Ihnen so eine optimale Anzeigeleistung garantiert. Die benutzerfreundliche Oberfläche ermöglicht Ihnen die Auswahl zahlreicher Modi für Büro, Fotos, Filme, Spiele, Energieeinsparung etc. je nach Anwendung, die Sie gerade nutzen. Basierend auf Ihrer Auswahl optimiert SmartImage Kontrast, Farbsättigung und Schärfe von Bildern und Videos für die ultimative Anzeigeleistung. Der Energiesparmodus ermöglicht einen deutlich reduzierten Energieverbrauch. Und das alles in Echtzeit einfach per Knopfdruck!

### LowBlue-Modus und FlickerFree



Unser LowBlue-Modus und die FlickerFree Technologie wurden entwickelt, um die Belastung und Ermüdung der Augen zu reduzieren, die häufig durch lange Stunden vor dem Monitor verursacht werden.



# Daten

## Bild/Anzeige

- LCD-Displaytyp: IPS-Technologie
- Art der Hintergrundbeleuchtung: W-LED-System
- Größe des Displays: 39,6 cm (15,6")
- Bildschirmbeschichtung: Blendfrei, 3 H, Glanzschleier 25 %
- Effektive Bildfläche: 344,16 (H) x 193,59 (V)
- Bildformat: 16:9
- Maximale Auflösung: 1.920 x 1.080 bei 75 Hz
- Pixeldichte: 141 PPI
- Reaktionszeit (normal): 4 ms (Grau zu Grau)\*
- Helligkeit: 250 cd/m<sup>2</sup>
- Kontrastverhältnis (normal): 700:1
- SmartContrast: 50.000.000:1
- Pixelabstand: 0,17925 x 0,17925 mm
- Betrachtungswinkel: 170° (H) / 170° (V), bei C/R > 10
- Flimmerfrei
- Bildoptimierung: SmartImage
- Display-Farben: 16,2 m
- Farbspektrum (Standard): NTSC 46 %\*, sRGB 64 %\*
- Abtastfrequenz: Querformat: USB-A 30–140 kHz (H), USB-C 30–85 kHz (H)/48–75 Hz (V); Hochformat: 30–150 kHz (H)/48–75 Hz (V)
- sRGB
- LowBlue Modus
- EasyRead

## Anschlüsse

- Signal-Eingang: 1 x USB-C (DisplayPort 1.4-Wechselmodus und DisplayLink)
- HDCP: HDCP 1.4 (USB-C/DisplayLink), HDCP 2.2 (USB-C/DisplayLink)
- Audio-Ein-/Ausgang: Audio-Ausgang
- Synchronisationseingang: Separate Synchronisation

## Power Delivery

- Version: PD Version 3.0
- USB-C (Eingang): 15 W (5 V/3 A)\*

## Komfort

- Benutzerkomfort: SmartImage, Input, Menü, Ein-/Ausschalter
- Steuerungssoftware: SmartControl
- OSD-Sprachen (Bildschirmanzeige): Portugiesisch (Brasilien), Tschechisch, Niederländisch, Englisch, Französisch, Suomi, Deutsch, Griechisch, Ungarisch, Italienisch, Japanisch, Koreanisch, Portugiesisch, Polnisch, Russisch, Chinesisch, Spanisch, Schwedisch, Chinesisch (traditionell), Türkisch, Ukrainisch
- Weiterer Komfort: VESA-Halterung: Ja\*
- Plug & Play-Kompatibilität: DDC/CI, Mac OS X, sRGB, Windows 11/10/8.1/8/7

## Standfuß

- Pivot: Über 90 Grad
- Neigung: 0–90 Grad

## Power

- ECO-Modus: 6,0 W
- Eingeschaltet: 5,8 W (Testmethode EnergyStar)
- Stand-by-Modus: 0,1 W
- Ausgeschaltet: 0,1 W
- Energieeffizienzklasse: D
- Leistungs-LED-Anzeige: Betrieb – Weiß, Stand-by-Modus – Weiß (blinkend)

## Abmessungen

- Produkt mit Standfuß (max. Höhe): 359 x 232 x 119 mm
- Verpackung in mm (B x H x T): 400 x 281 x 103 mm

## Gewicht

- Produkt mit Standfuß (in kg): 1,03 kg
- Produkt mit Verpackung (in kg): 1,99 kg

## Betriebsbedingungen

- Temperaturbereich (in Betrieb): 0 °C bis 40 °C °C
- Temperaturbereich (außer Betrieb): -20 °C bis 60 °C °C
- Relative Luftfeuchtigkeit: 20 bis 80 % %
- Höhenlage: Betrieb: 3.658 m, außer Betrieb: 12.192 m
- MTBF (gezeigt): 70.000 Stunden (ohne Hintergrundbeleuchtung)

## Nachhaltigkeit

- Umweltschutz und Energie: EnergyStar 8.0, EPEAT\*, RoHS
- Recycelbares Verpackungsmaterial: 100 %
- Wiederverwertete Kunststoffe: 60 %
- Bestimmte Substanzen: Frei von Quecksilber, Gehäuse ohne PVC und bromierte Flammenschutzmittel

## Kompatibilität und Standards

- Behördliche Zulassung: CB, TÜV/GS, TÜV Ergo, CU-EAC, EAEU RoHS, CE-Zeichen, FCC Klasse B, ICES-003

## Gehäuse

- Vorderer Rahmen: Schwarz
- Hintere Abdeckung: Schwarz
- Fuß: Schwarz
- Design: Konsistenz

## Lieferumfang

- Monitor mit Standfuß
- Kabel: USB-C-auf-C/A-Y-Kabel
- Benutzerdokumentation
- Zubehör: Schutzhülle



Ausstellungsdatum  
2022-06-22

Version: 2.3.2

12 NC: 8670 001 82883  
EAN: 87 12581 78880 3

© 2022 Koninklijke Philips N.V.  
Alle Rechte vorbehalten.

Technische Daten können ohne vorherige Ankündigung geändert werden. Die Marken sind Eigentum von Koninklijke Philips N.V. oder der jeweiligen Firmen.

[www.philips.com](http://www.philips.com)

\* Reaktionszeitwert gleich SmartResponse

\* NTSC-Bereich basiert auf CIE1976

\* sRGB-Abdeckung basiert auf CIE1931

\* Für Videoübertragung über USB-C muss Ihr Notebook/Gerät USB-C DP Alt-Modus unterstützen

\* Für die Stromversorgungs- und Ladefunktion über USB-C muss Ihr Notebook/Gerät die USB-C-Power-Delivery-Spezifikationen unterstützen. Für weitere Informationen lesen Sie das Benutzerhandbuch Ihres Notebooks, oder wenden Sie sich an den Hersteller.

\* USB-C DP-Wechselmodus bedeutet USB-C-zu-C-Kabel, USB-C DisplayLink bedeutet USB-C-zu-A-Kabel.

\* Dieser Monitor wird über den USB-Anschluss mit Strom versorgt. Weitere Informationen finden Sie im Benutzerhandbuch.

\* Weitere Informationen zur VESA-Halterung finden Sie unter "VESA-Montage" im Benutzerhandbuch.

\* Die EPEAT-Bewertung ist nur in Ländern gültig, in denen Philips das Produkt registriert. Besuchen Sie <https://www.epeat.net/>, um den Registrierungsstatus in Ihrem Land zu erfahren.

\* Der Monitor kann von den Abbildungen abweichen.