

14085/14086 Keyboardbank

- praktische und sehr solide Sitzgelegenheit mit ansprechendem Design
- höhenverstellbar: komfortabel und schnell durch Rast/Klemmelemente
- mit Skaleder-Bezug (Modell 14085) oder mit Stoffbezug (Modell 14086)
- Abmessungen: Höhe min. 430 - max. 670 mm, Breite 660mm, Tiefe 330 mm
- Eigengewicht: 8,5 kg

Vielen Dank, dass Sie sich für dieses Produkt entschieden haben. Diese Anleitung informiert Sie über alle wichtigen Schritte bei Aufbau und Handhabung. Wir empfehlen, sie auch für den späteren Gebrauch aufzubewahren.

SICHERHEITSHINWEISE

- Schraubverbindungen **2, 3, 8** fest anziehen
- Rastbolzen **8** müssen stets eingerastet sein
- Fußrohre **1** sind immer auf gleiche Höhe einzustellen
- Auf tragfähige und ebene Untergründe achten
- max. Höhe ist erreicht sobald am Fußrohr die STOP-Markierung sichtbar wird; siehe Kapitel HÖHENVERSTELLUNG
- Die Möglichkeit das Produkt zu verstellen, birgt naturgemäß Einklemmgefahren. Umsichtige Handhabung bei Auf- und Abbau ist erforderlich.
- BEACHTEN:
- Die Keyboardbank ist ein Sitzmöbel - die Benutzung als Steighilfe o.ä. ist aus Sicherheitsgründen nicht gestattet!

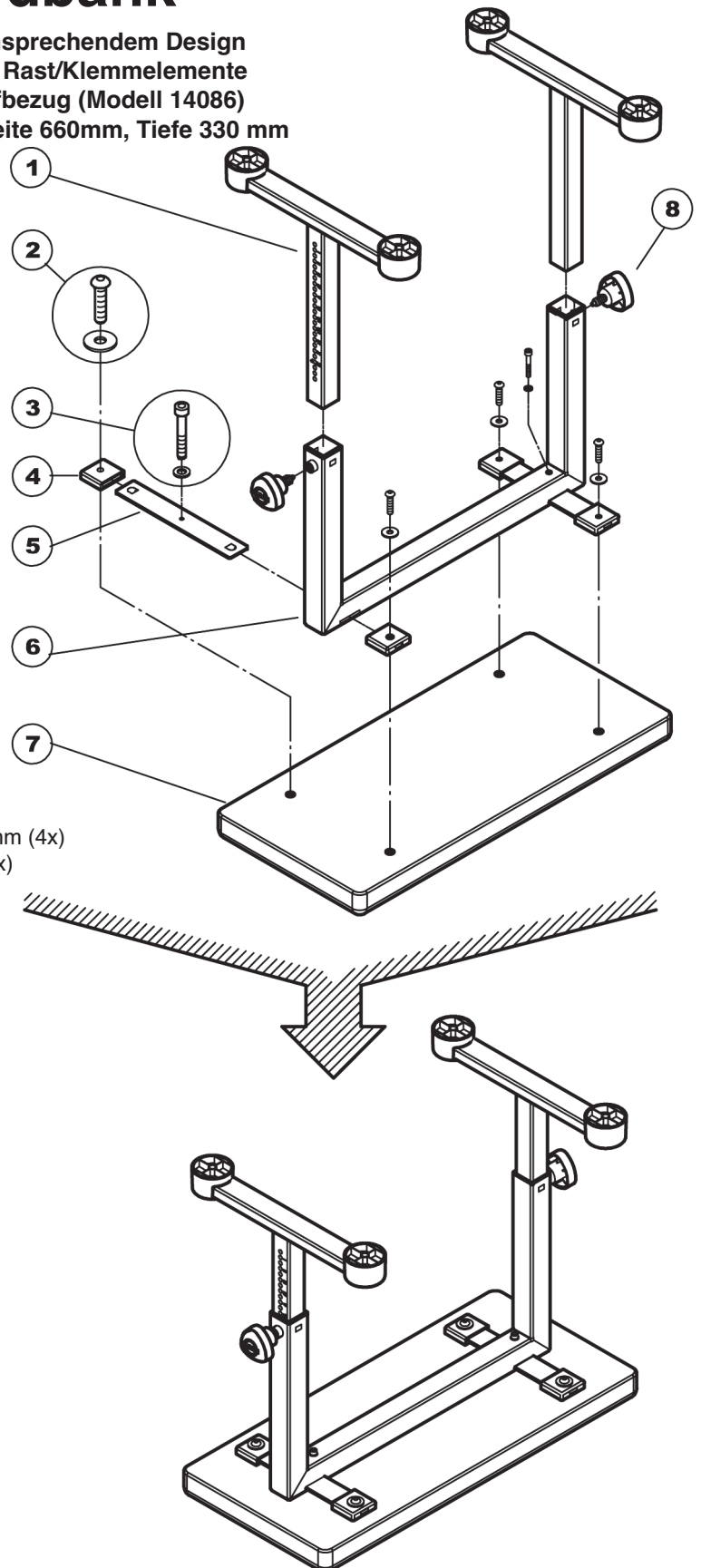
AUFBAUANLEITUNG

BESTANDTEILE

- 1 Fußgestell (2x)
- 2 Halbrundkopfschraube M8 x 35 mm mit U-Scheibe ø 8,4 mm (4x)
- 3 Zylinderschraube M6 x 40 mm mit U-Scheibe ø 6,4 mm (2x)
- 4 Kappen (4x)
- 5 Befestigungsglasche (2x)
- 6 U-Bügel
- 7 Sitzbank
- 8 Rast/Klemmgriff M12 (2x)

MONTAGE

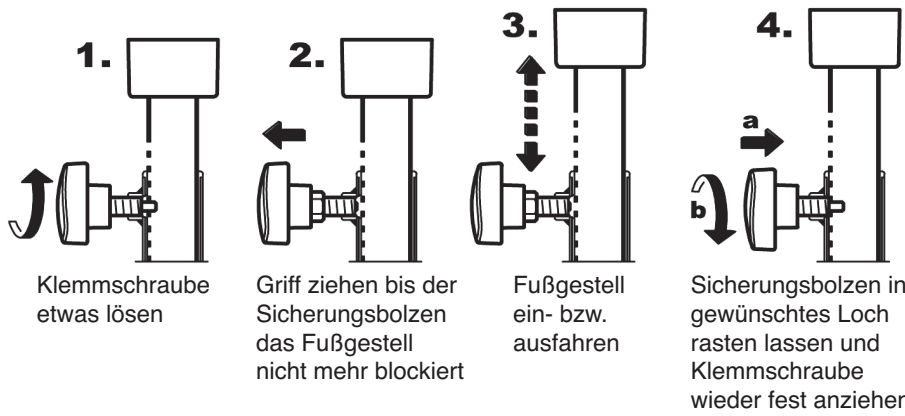
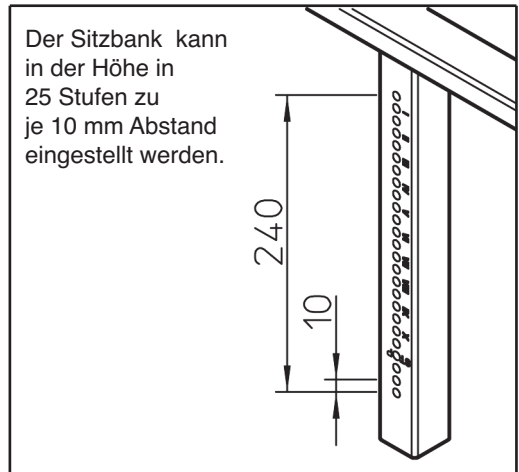
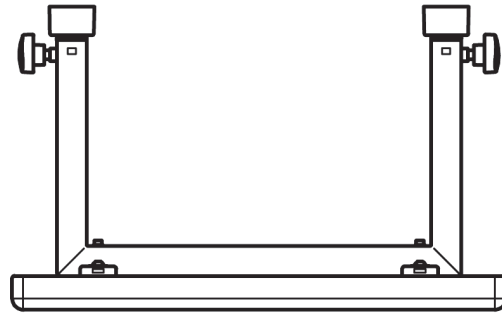
- A.** U-Bügel **6** an Sitzbank **7** schrauben.
- dazu jeweilige Befestigungsglaschen **5** durch Schlitze des U-Bügels **6** schieben, mittig ausrichten und mittels Zylinderschraube und U-Scheibe **3** fixieren.
- Kappen **4** auf Befestigungsglaschen **5** aufschieben.
- Halbrundschrauben mit U-Scheiben **2** durch Kappen **4** stecken und mit Sitzbank **7** verschrauben.
- B.** Fußgestell **1** (Lochbild zeigt nach aussen) in U-Bügel-Rohr **6** einschieben und durch Eindrehen der Rast/Klemmschraube **8** in der Höhe fixieren.
- BEACHTEN:
der Zapfen der Rast/Klemmschraube **8** muss in eine Bohrung des Fußrohres **1** eintauchen bevor sie fest angezogen werden darf.
- Das zweite Fußgestell in gleicher Weise montieren. Dabei auf gleiche Höheneinstellung achten (Skala).



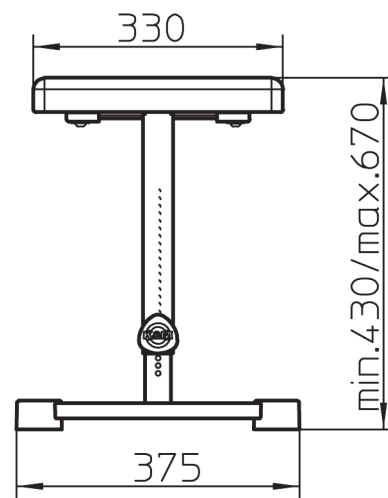
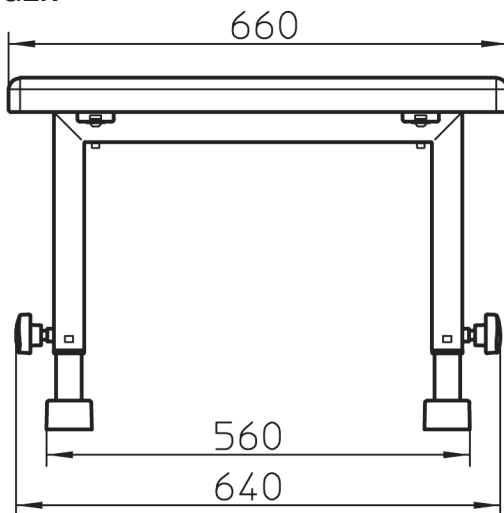
BENUTZERHINWEISE / FUNKTIONEN

**HÖHENVERSTELLUNG
VORGEHENSWEISE**

- Keyboardbank umdrehen und auf Polster abstellen
- ein Fußgestell festhalten
- Einstellung **s. Abb. 1-4**
- ebenso mit zweitem Fußgestell verfahren



ABMESSUNGEN



PRÜFEN, INSTANDHALTEN, REINIGEN

- bei Wartungsarbeiten auf evtl. Gefährdungen achten.
- zur Reinigung am besten ein leicht feuchtes Tuch und ein nicht scheuerndes Reinigungsmittel benutzen.

FEHLERSUCHE (F) und BESEITIGUNG (B)

- F: Keyboardbank steht wackelig B: Schraubverbindungen nachziehen und Untergrund prüfen bzw. in Ordnung bringen.
- F: Keyboardbank steht schief B: Fußrohre auf gleiche Höhe einstellen (gleiche Markierungen).

TECHNISCHE DATEN / SPEZIFIKATIONEN

Material	Unterbau: Rohre, Schrauben, Scheiben - Stahl gepulvert/verzinkt/vernickelt, schwarz Kunststoffteile - PA, TPE, schwarz Sitzbank: 14085 -Skailleder, 14086-Stoffbezug, schwarz
Abmessungen	Außen: B x T - 660 x 375 mm; Sitzbank: 660 x 330 mm; Höhe: min. 430mm / max .670 mm
Gewicht	netto: 8,5 kg
Verpackung	Einzelkarton: L x B x H - 675 x 400 x 130 mm

14085/14086 Piano Bench

- practical and very solid seating in an attractive design
- adjustable height: comfortable and quick through the use of catch/clamp elements
- with skai leather (Model 14085) or with fabric upholstery (Model 14086)
- Dimensions: Height min. 430 / max. 670 mm, width 660 mm, depth 330 mm
- Weight: 8.5 kg

Thank you for choosing this product.

The instructions provide directions to all of the important set up and handling steps. We recommend you keep these instructions for future reference.

SAFETY NOTES

- Tighten the screws **2, 3, 8**
- Lock the locking pin/bolt **8**
- The leg adjustments height for both leg tubes must always be the same.
- Be sure that the surface will bear the load and is suitable and level
- max. height has been reached as soon as the STOP label can be seen on the leg tube. See HEIGHT ADJUSTMENT Section
- Adjusting the product bears the risk of pinching fingers. Be careful and attentive during setup and disassembly.
- NOTE:
The piano bench is seating furniture, do not use it as a step-stool, this is prohibited for safety reasons!

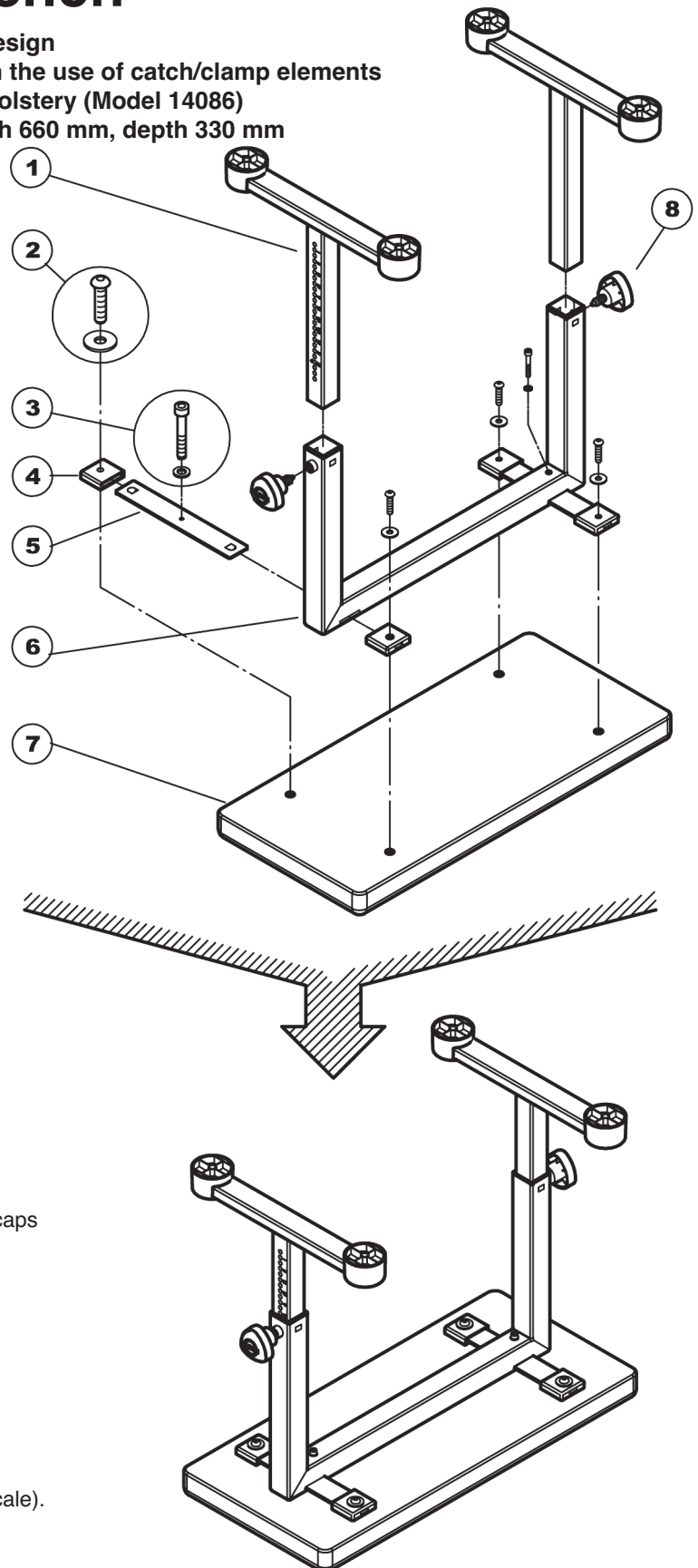
SET UP INSTRUCTIONS

COMPONENTS

- 1 Legs (2x)
- 2 Half-round screw M8 x 35 mm with U-disk ø 8.4 mm (4x)
- 3 Cylinder screw M6 x 40 mm with U-disk ø 6.4 mm (2x)
- 4 Caps (4x)
- 5 Fastening strip (2x)
- 6 U arms
- 7 Bench
- 8 Catch/Clamp Handle M12 (2x)

ASSEMBLY

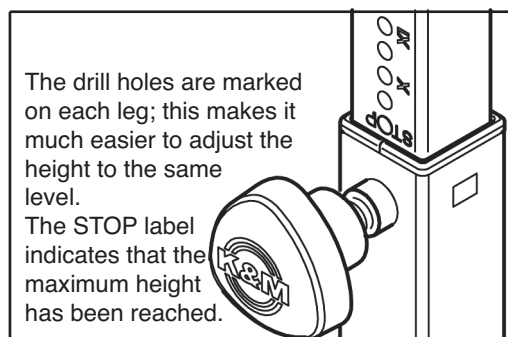
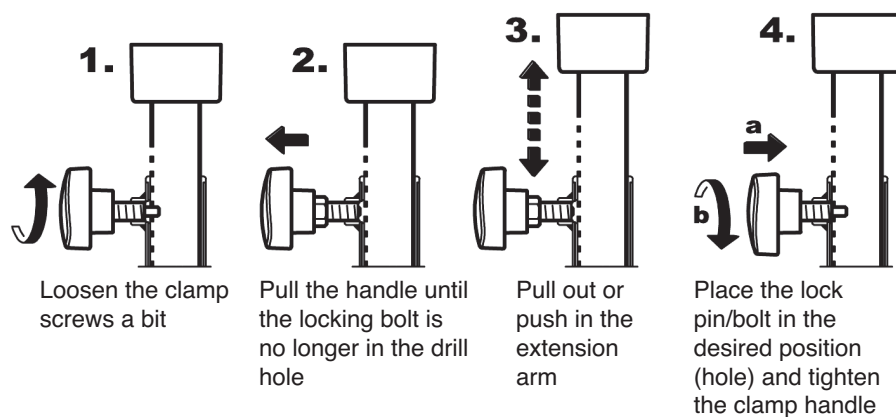
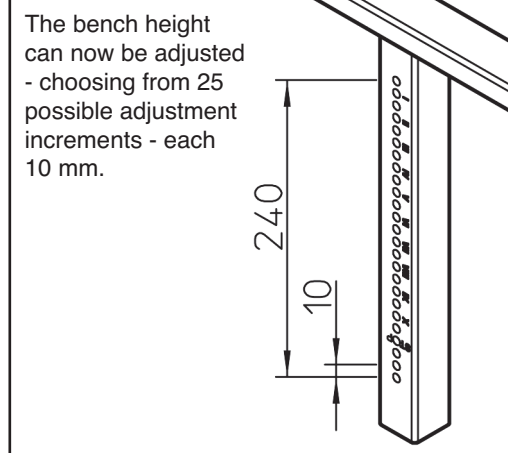
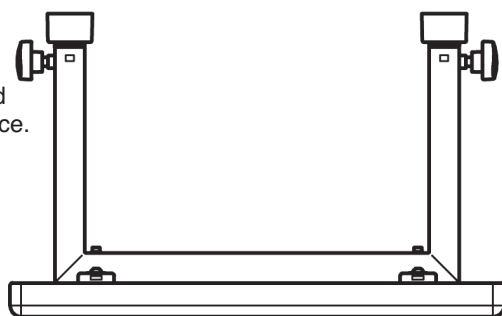
- A.** Screw the U arm **6** to the bench **7**.
- pull the fastening strip **5** through the U arm **6** slots and ensure they are centered and fasten them using the cylinder screw and U disk **3**.
 - Place the caps **4** on the fastening strips **5**.
 - Place the half-round screws with a U disk **2** through the caps **4** and screw it onto the bench **7**
- B.** - place legs **1** (punch holes are on the outside) in the U arm tube **6** and adjust the height by turning the catch/clamp handle
- NOTE:
The pegs of the catch/clamp handle **8** must be placed in the leg tube drill hole **1** before it is tightened.
 - The second leg is to be assembled in the same manner. Be sure both leg adjustments are at the same height (Scale).



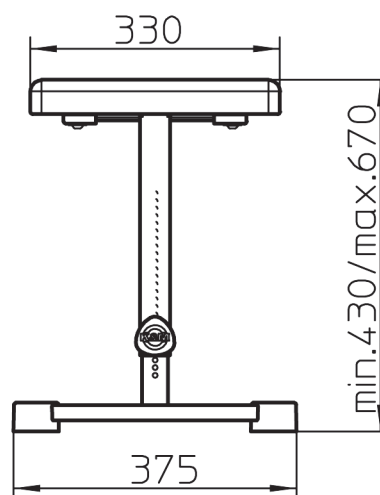
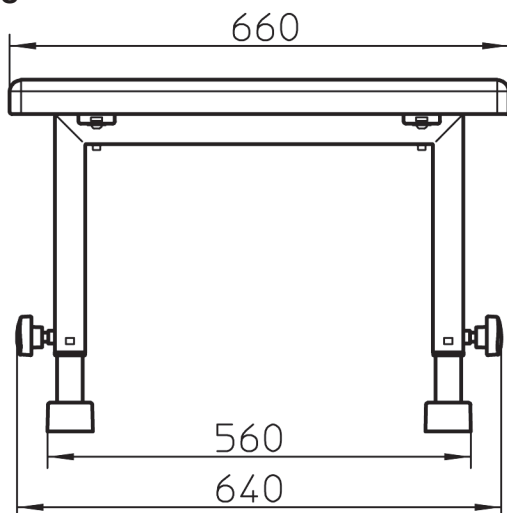
USAGE NOTES / FUNCTION

**HEIGHT ADJUSTMENT
ADJUSTMENT STEPS**

- turn the piano bench around and place the cushion on a flat surface.
- hold one leg
- Settings - **see Ill. 1-4**
- repeat this with the second leg



DIMENSIONS



CHECK, MAINTENANCE, CLEANING

- In the event of workstation maintenance pay attention to possible risks.
- To care for the product use a damp cloth and a non-abrasive cleaning agent.

FAULT FINDING (F) and SOLUTION (S)

- F: The piano bench is not stable B: Tighten the screws and check the surface i.e. ensure that the bench is on a level surface.
- F: The piano bench is leaning to one side B: Make sure that the leg adjustments are at the same height (same markings).

TECHNICAL DATA / SPECIFICATIONS

Material	Base: Tubes, struts, screws, discs - Steel powdered / galvanized / nickel plated, black Plastic Parts - PA, TPE, black Bench: 14085 -imitation leather, 14086-fabric covering, black
Dimensions	External: W x D - 660 x 375 mm; Bench: 660 x 330 mm; Height: min. 430mm / max .670 mm
Weight	net: 8.5 kg
Packaging	Single Box: L x W x H - 675 x 400 x 130 mm