



Philips Evnia Gaming
Monitor
4K UHD Gaming-Monitor

Evnia 5000

68,5 cm (27")
3.840 x 2.160 (4K UHD)

27M1F5800

Echtes Spielerlebnis

Dieser Philips Gaming-Monitor erweckt Spiele mit seinem 4K Nano IPS-Display und DisplayHDR 600 zum Leben. Eine beeindruckende Aktualisierungsrate von 144 Hz und eine Reaktionszeit von 1 ms sowie die Sync-Technologie sorgen für eine flüssige Darstellung.

Holen Sie sich die neueste Aktualisierung der HDMI-Spezifikation

- AMD FreeSync™ Premium Pro; flüssiges HDR-Gaming ohne Latenz
- UltraClear 4K UHD-Auflösung (3.840 x 2.160) für Präzision
- 144 Hz Aktualisierungsrate für flüssige, brillante Bilder
- Geringe Eingangsverzögerung reduziert die Zeitverzögerung zwischen Geräten und Monitor
- SmartImage HDR ermöglicht eine optimale Wiedergabe von HDR-Inhalten

Beeindruckende Grafik

- Die IPS Nano-Farbtechnologie erweitert die Farbskala für lebendige Bilder
- Ultra Wide Color bietet eine breitere Farbpalette für lebendige Bilder

Funktionen – auf Sie zugeschnitten

- MultiView ermöglicht zwei angeschlossene Geräte und deren Anzeige gleichzeitig
- LowBlue-Modus und FlickerFree für schonendes Fernsehen
- SmartErgoBase ermöglicht benutzerfreundliche Ergonomieeinstellungen
- EasySelect-Menütaste für schnellen Zugriff auf Bildschirmmenüs



EVNIA

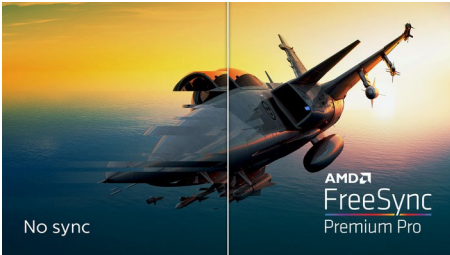
PHILIPS

4K UHD Gaming-Monitor
Evnia 5000 68,5 cm (27"), 3.840 x 2.160 (4K UHD)

27M1F5800/00

Besonderheiten

AMD FreeSync™ Premium Pro



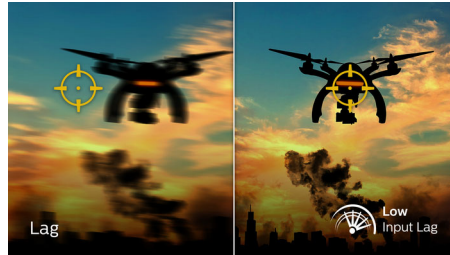
Beim Gaming sollten Ruckeln und kaputte Frames gar nicht erst auftreten. Dieses mit AMD FreeSync™ Premium Pro zertifizierte Display mit Variable Refresh Rate (VRR) bietet ein echtes HDR-Gaming-Erlebnis. Dies sorgt für eine Kombination aus flüssigem Spielspaß mit Spitzenleistung und außergewöhnlicher Grafik mit hohem Dynamikumfang bei gleichzeitig geringer Latenz.

144 Hz Gaming



Sie spielen intensives, kompetitives Gaming. Sie verlangen einen Monitor mit ruckelfreien Bildern ohne Verzögerungen. Dieser Philips Gaming-Monitor baut das Bild bis zu 144 Mal pro Sekunde neu auf und ist damit effektiv 2,4 mal schneller als ein Standardmonitor. Bei einer niedrigeren Bildrate kann es den Anschein haben, dass Ihre Feinde auf dem Bildschirm von Ort zu Ort springen, sodass sie schwerer zu treffen sind. Mit einer Bildrate von 144 Hz hingegen erhalten Sie diese ausschlaggebenden fehlenden Bilder auf dem Bildschirm, die die feindliche Bewegung in einem fließenden Bewegungsablauf darstellen, sodass Sie Ihre Feinde leicht anvisieren können. Die extrem niedrige Eingangsverzögerung ohne Tearing macht diesen Philips Monitor zu Ihrem perfekter Gamingpartner.

Geringe Eingangsverzögerung



Die Eingangsverzögerung ist die Zeitspanne zwischen der Durchführung einer Aktion an einem angeschlossenen Gerät und der Wiedergabe des Ergebnisses auf dem Bildschirm. Eine geringe Eingangsverzögerung reduziert die Zeitverzögerung zwischen der Befehlseingabe auf den Geräten und der Wiedergabe auf dem Monitor, wodurch das Spielen von zu Ruckeln neigenden Videospielen deutlich verbessert wird. Dies ist besonders bei schnellen Wettkampfspielen wichtig.

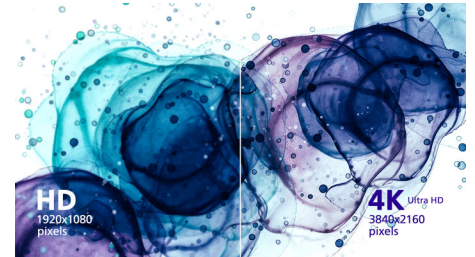
IPS Nano Color



Das Nano IPS-Display bietet präzise Farbgenauigkeit über einen weiten Betrachtungswinkel ohne Farbverschiebung und ist damit für wichtige Anforderungen bei Bildgebung, Gaming und Produktivität geeignet. Sattere Rot-, Grün- und Blautöne. Die IPS Nano Farbtechnologie verwendet KSF-verstärkte Phosphor-Nanopartikel, um überschüssiges Licht, das vom Bildschirm erzeugt wird, zu absorbieren und beeindruckende Farben zu erzeugen. Naturgetreue Farben. Unsere Displays erreichen eine Farbdeckung von bis zu 98 % des DCI-P3-Farbskala-Standards für die Farbreinheit gemäß der Definition der Society

of Motion Pictures and Television Engineers für eine Bildqualität wie im Kino.

UltraClear 4K UHD-Auflösung



Diese Philips Monitore verwenden Hochleistungsanzeigen für eine kristallklare Auflösung mit 4K UHD (3.840 x 2.160). Egal ob Sie hohe Ansprüche an detaillierte Daten für professionelle CAD-Lösungen stellen, 3D-Grafiken verwenden oder mit riesigen Tabellenkalkulationen arbeiten, mit Philips Monitoren werden Ihre Bilder und Grafiken zum Leben erweckt.

SmartImage HDR



Wählen Sie einen der SmartImage HDR-Modi, der Ihren Bedürfnissen am besten entspricht. HDR Game: Optimieren Sie die Wiedergabe von Videospielen. Mit hellerem Weiß und tieferem Schwarz ist die Gaming-Szene lebhaft und zeigt mehr Details, sodass Gegner, die sich in der dunklen Ecke und im Schatten verstecken, leicht zu erkennen sind. HDR Movie: Ideal für die Wiedergabe von HDR-Filmen. Genießen Sie einen verbesserten Kontrast sowie eine verbesserte Helligkeit für ein realistischeres Fernseherlebnis. HDR Photo: Erleben Sie bessere rote, grüne und blaue Farben für lebendige Bilder. DisplayHDR: VESA DisplayHDR-zertifiziert*. Persönlich: Passen Sie die Einstellungen im Bildmenü an. * Siehe Spezifikationen für HDR-Stufe.

AMD
FreeSync
Premium Pro

4K UHD
144Hz

Low Input Lag

VESA CERTIFIED
DisplayHDR 600

IPS Nano
Color

Ultra Wide Color

LowBlue Mode

Flicker-free

Multiview

Daten

Bild/Anzeige

- LCD-Displaytyp: Nano-IPS
- Art der Hintergrundbeleuchtung: W-LED-System
- Größe des Displays: 27"/68,5 cm
- Bildschirmbeschichtung: Blendfrei, 3 H, Glanzschleier 25 %
- Effektive Bildfläche: 596,736 x 335,664 (H x V)
- Bildformat: 16:9
- Maximale Auflösung: 3.840 x 2.160 bei 144 Hz*
- Pixeldichte: 163,18 PPI
- Reaktionszeit (Standard): 1 ms (Grau zu Grau)*
- Geringe Eingangsverzögerung
- Helligkeit: 450 cd/m²
- SmartContrast: Mega Infinity DCR
- Kontrastverhältnis (Standard): 1.000:1
- Pixelabstand: 0,1554 x 0,1554 mm
- Betrachtungswinkel: 178 ° (H)/178 ° (V), bei C/R > 10
- Flimmerfrei
- HDR: DisplayHDR 600-zertifiziert
- Farbspektrum (Min.): DCI-P3 98 %*
- Farbspektrum (Standard): NTSC 84,8 %*, sRGB 100 %*, Adobe RGB 93,1 %*
- Bildoptimierung: SmartImage Spiel
- Display-Farben: 1,07 Milliarden, 10 Bit (FRC)
- Abtastfrequenz: 30 bis 255 kHz (H)/48 bis 144 Hz (V)
- SmartUniformity: 97±102 %
- Delta E: < 2 (sRGB)
- LowBlue Modus
- EasyRead
- sRGB
- AMD FreeSync™ Technologie: Premium Pro

Anschlüsse

- Signal-Eingang: 2 x HDMI 2.1, 2 x DisplayPort 1.4
- HDCP: HDCP 2.2 (HDMI/DisplayPort)
- USB: 1 x USB-B (Upstream), 4 x USB 3.2 (Downstream mit 2x Schnellaufladungs-BC 1.2)
- Audio-Ein-/Ausgang: Audio-Ausgang
- Synchronisationseingang: Separate Synchronisation

Komfort

- MultiView: PBP (2 Geräte)
- Benutzerkomfort: Ein-/Ausschalter, Menü/OK, Eingang/Plus, Spieleinstellungen/Nach unten, SmartImage Spiel/Zurück
- OSD-Sprachen (Bildschirmanzeige): Portugiesisch (Brasilien), Tschechisch, Niederländisch, Englisch, Suomi, Französisch, Deutsch, Griechisch, Ungarisch, Italienisch, Japanisch, Koreanisch, Polnisch, Portugiesisch, Russisch, Spanisch, Chinesisch, Schwedisch, Türkisch, Chinesisch (traditionell), Ukrainisch
- Weiterer Komfort: Kensington-Sicherung, VESA-Halterung (100 x 100 mm)
- Plug & Play-Kompatibilität: DDC/CI, Mac OS X, sRGB, Windows 10/8.1/8/7

Standfuß

- Höheneinstellung: 130 mm

- Pivot: -/+ 90 Grad
- Drehteller: -/+ 45 Grad
- Neigung: -5/20 Grad

Power

- Eingeschaltet: 55,5 W (norm.)
- Stand-by-Modus: 0,5 W (Standard)
- Ausgeschaltet: 0,3 W (Standard)
- Energieeffizienzklasse: G
- Leistungs-LED-Anzeige: Betrieb – Weiß, Stand-by-Modus – Weiß (blinkend)
- Stromversorgung: Extern, 100 bis 240 V AC, 50 bis 60 Hz

Abmessungen

- Produkt mit Standfuß (max. Höhe): 609 x 552 x 235 mm
- Produkt ohne Standfuß (in mm): 609 x 353 x 46 mm
- Verpackung in mm (B x H x T): 780 x 521 x 224 mm

Gewicht

- Produkt mit Standfuß (in kg): 6,10 kg
- Produkt ohne Standfuß (in kg): 4,67 kg
- Produkt mit Verpackung (in kg): 11,10 kg

Betriebsbedingungen

- Temperaturbereich (in Betrieb): 0 °C bis 35 °C
- Temperaturbereich (außer Betrieb): -20 °C bis 60 °C
- Relative Luftfeuchtigkeit: 20 bis 80 %
- Höhenlage: Betrieb: 3.658 m, außer Betrieb: 12.192 m
- MTBF: 50.000 Stunden (ohne Hintergrundbeleuchtung) Stunde(n)

Nachhaltigkeit

- Umweltschutz und Energie: RoHS
- Recyclebares Verpackungsmaterial: 100 %
- Bestimmte Substanzen: Frei von Quecksilber, Gehäuse ohne PVC und bromierte Flammschutzmittel

Kompatibilität und Standards

- Behördliche Zulassung: CB, CE-Zeichen, FCC Klasse B, ICES-003, CU-EAC, EAEU RoHS, TÜV ISO9241-307, TÜV-BAUART

Gehäuse

- Farbe: Schwarz
- Design: Strukturiert

Lieferumfang

- Monitor mit Standfuß
- Kabel: HDMI-Kabel, DisplayPort-Kabel, USB-Upstream-Kabel, Netzkabel
- Benutzerdokumentation

Ausstellungsdatum
2023-07-13

© 2023 Koninklijke Philips N.V.
Alle Rechte vorbehalten.

Version: 6.0.1

Technische Daten können ohne vorherige Ankündigung geändert werden. Die Marken sind Eigentum von Koninklijke Philips N.V. oder der jeweiligen Firmen.

12 NC: 8670 001 84984
EAN: 87 12581 79592 4

www.philips.com

* Die Wortmarke/das Warenzeichen "IPS" und ähnliche Patente auf Technologien sind Eigentum der jeweiligen Unternehmen.

* Die maximale Auflösung funktioniert für den HDMI- oder DP-Eingang.

* Stellen Sie für eine optimale Ausgangsleistung immer sicher, dass Ihre Grafikkarte die maximale Auflösung und Aktualisierungsrate dieses Philips Displays erreichen kann.

* Reaktionszeitwert gleich SmartResponse

* DCI-P3-Abdeckung basierend auf CIE1976

* NTSC-Bereich basiert auf CIE1976

* sRGB-Bereich basiert auf CIE1931

* Adobe RGB-Abdeckung basierend auf CIE1976

* 2020 Advanced Micro Devices, Inc. Alle Rechte vorbehalten. AMD, das AMD Arrow Logo, AMD FreeSync™ sowie jegliche Kombinationen davon sind Marken von Advanced Micro Devices, Inc. Andere in dieser Publikation veröffentlichten Produktnamen dienen lediglich zu Identifikationszwecken und sind möglicherweise Marken der jeweiligen Firmen.

* Der Monitor kann von den Abbildungen abweichen.