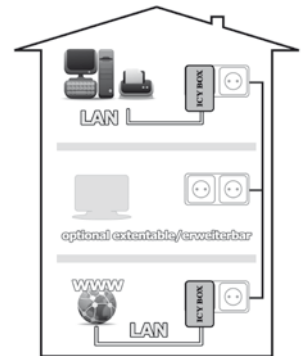




## IB-PL500/550 Serie

**Adapter für Datenübertragung mit bis zu 500 Mbit/s\*<sup>1</sup>  
über das hausinterne Stromnetz**

**Einstecken, fertig, los! -  
Netzwerk über die Stromleitung in wenigen Sekunden!**



### HAUPTMERKMALE

- Gigabit-Verbindung (RJ45)
- Bis zu 500 Mbit/s Datendurchsatz \*<sup>1</sup>
- AES 128 Bit-Verschlüsselung
- Ohne Software-Installation sofort betriebsbereit (Plug & Play)
- Energie-effizient: < 1 Watt im Bereitschaftsmodus
- Kompatibel mit allen gängigen Powerline-Adapttern der 200/500 Mbit/s-Klasse, max. 64 Adapter pro Netzwerk
- Sehr geringe Abmessungen
- Steckdose mit Entstörfilter für weitere Geräte (nur IB-PL550 / IB-PL550D)
- Kindersicherung (nur IB-PL550 / IB-PL550D)

\*<sup>1</sup> Bei der angegebenen Übertragungsleistung handelt es sich um Bruttowerte. Die tatsächlich erreichbare Nutzdatenrate kann darunter liegen und ist unter anderem abhängig von baulichen Merkmalen.

IB-PL500



IB-PL550

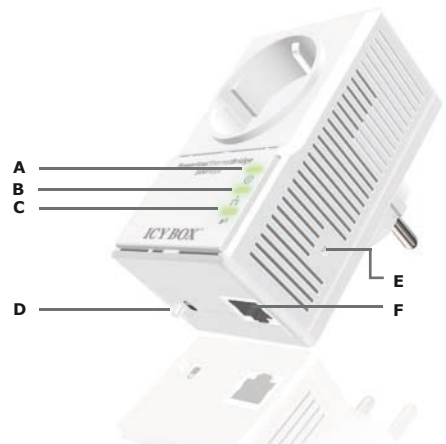




TECHNISCHE DATEN				
<b>Modell</b>	<b>IB-PL500</b>	<b>IB-PL500D</b>	<b>IB-PL550</b>	<b>IB-PL550D</b>
<b>Artikelnummer</b>	50500	55500	50550	55550
<b>EAN Code</b>	4250078186076	4250078186113	4250078186083	4250078186120
<b>Marke</b>	ICY BOX			
<b>Artikel-Text</b>	Adapter für Datenübertragung über das hausinterne Stromnetz			
<b>Farbe</b>	Weiß			
<b>Anzahl Adapter</b>	1	2	1	2
<b>Steckdose mit Entstörfilter</b>	Nein		Ja	
<b>LEDs</b>	Stromversorgung, Powerline-Verbindung, Ethernet-Verbindung			
<b>Temperatur-Bereich</b>	Betrieb: 0-40° C, Lagerung: -20-60° C			
<b>Relative Luftfeuchtigkeit</b>	Betrieb: 10-85 % nicht kondensierend, Lagerung: 5-90 % nicht kondensierend			
<b>Distanz</b>	Stromkabel: Max. 300 Meter			
<b>Max. Anzahl Adapter in einer Netzwerk-Gruppe</b>	64			
<b>Netzwerk-Standards</b>	10BASE-T, 100BASE-T, 1000BASE-T			
<b>AES 128 Bit-Verschlüsselung</b>	Ja			
<b>Stromverbrauch im Bereitschaftsmodus</b>	< 1 Watt			
<b>Stromverbrauch unter Last</b>	3,8-4,3 Watt (220-240 V)			
<b>Übertragungsgeschwindigkeit</b>	Bis zu 500 Mbit/s *1			
<b>Betriebssystem</b>	Betriebssystemunabhängig			
<b>Verpackungsinhalt</b>	1x IB-PL500, 1x Netzwerk-Kabel, 1x Schnellinstallationsanleitung	2x IB-PL500, 2x Netzwerk-Kabel, 1x Schnellinstallationsanleitung	1x IB-PL550, 1x Netzwerk-Kabel, 1x Schnellinstallationsanleitung	2x IB-PL550, 2x Netzwerk-Kabel, 1x Schnellinstallationsanleitung

IB-PL500

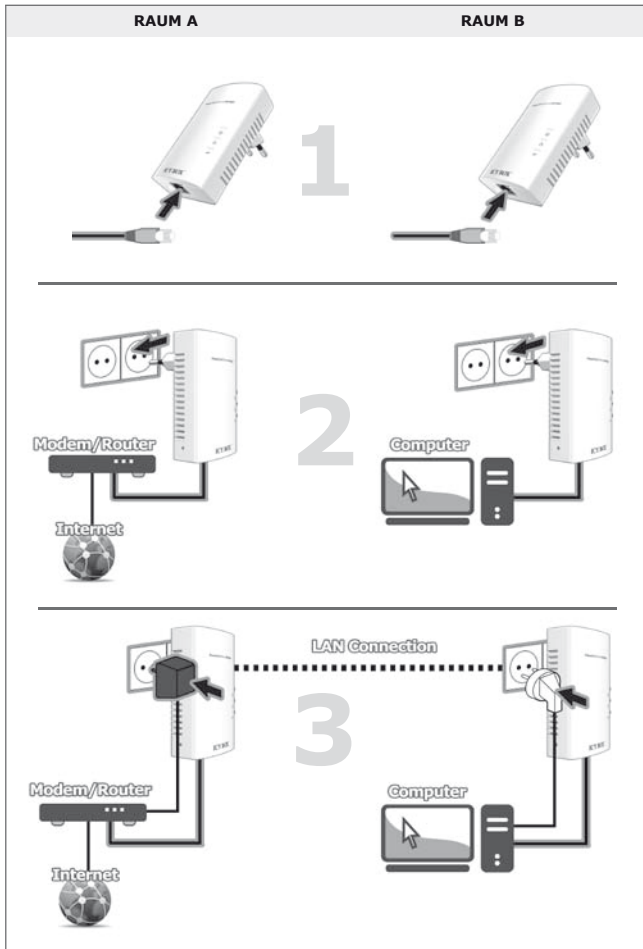
IB-PL550



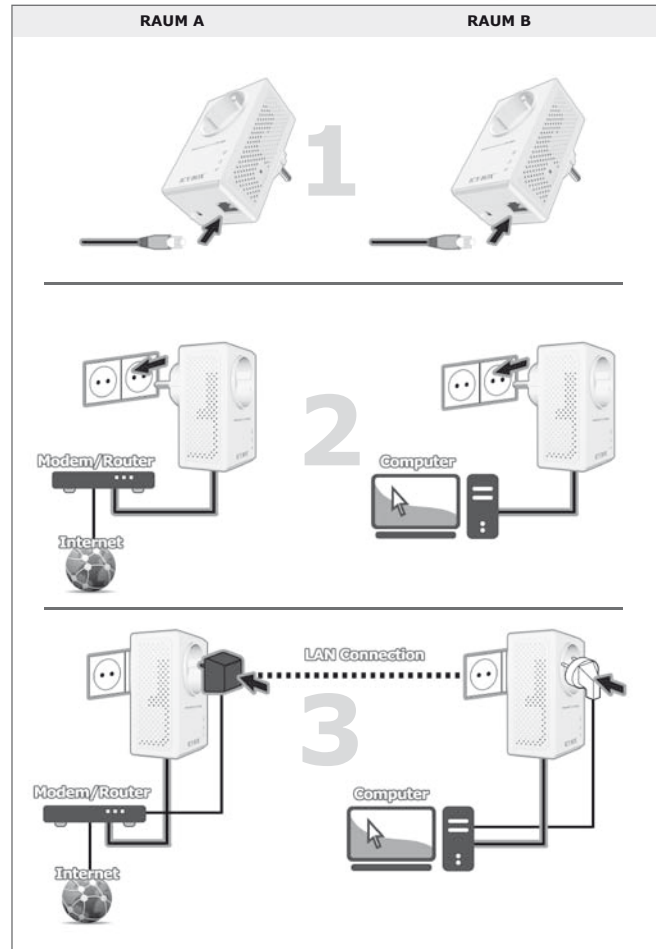
<b>A</b>	Strom LED	<b>B</b>	Ethernet Link-/Aktivitäts-LED	<b>C</b>	PLC Link/Aktivitäts-LED	<b>D</b>	GROUP (Gruppen) Taste	<b>E</b>	RESET Taste	<b>F</b>	Netzwerkanschluss
----------	-----------	----------	-------------------------------	----------	-------------------------	----------	-----------------------	----------	-------------	----------	-------------------



## ANWENDUNG IB-PL500



## ANWENDUNG IB-PL550



## LOGISTISCHE DATEN

Modell	IB-PL500	IB-PL500D	IB-PL550	IB-PL550D
Verpackungseinheit	40 Stk./Karton	20 Stk./Karton	40 Stk./Karton	20 Stk./Karton
Gesamtgewicht	11,5 kg/Karton	13 kg/Karton	15 kg/Karton	16,5 kg/Karton
Bruttogewicht (mit Verp.)	0,262 kg	0,596 kg	0,350 kg	0,777 kg
Nettogewicht	0,116 kg	0,232 kg	0,195 kg	0,390 kg
Abmessung/Karton	482x403x378 mm	482x403x378 mm	482x403x378 mm	482x403x378 mm
Abmessung (mit Verp.)	170x95x87 mm	193x174x92 mm	170x95x87 mm	193x174x92 mm
Abmessung Artikel	94x60x28 mm		94x57x42 mm	
Ursprungsland	Taiwan			
Importzolltarif	85176990			