

 **Sharkoon**

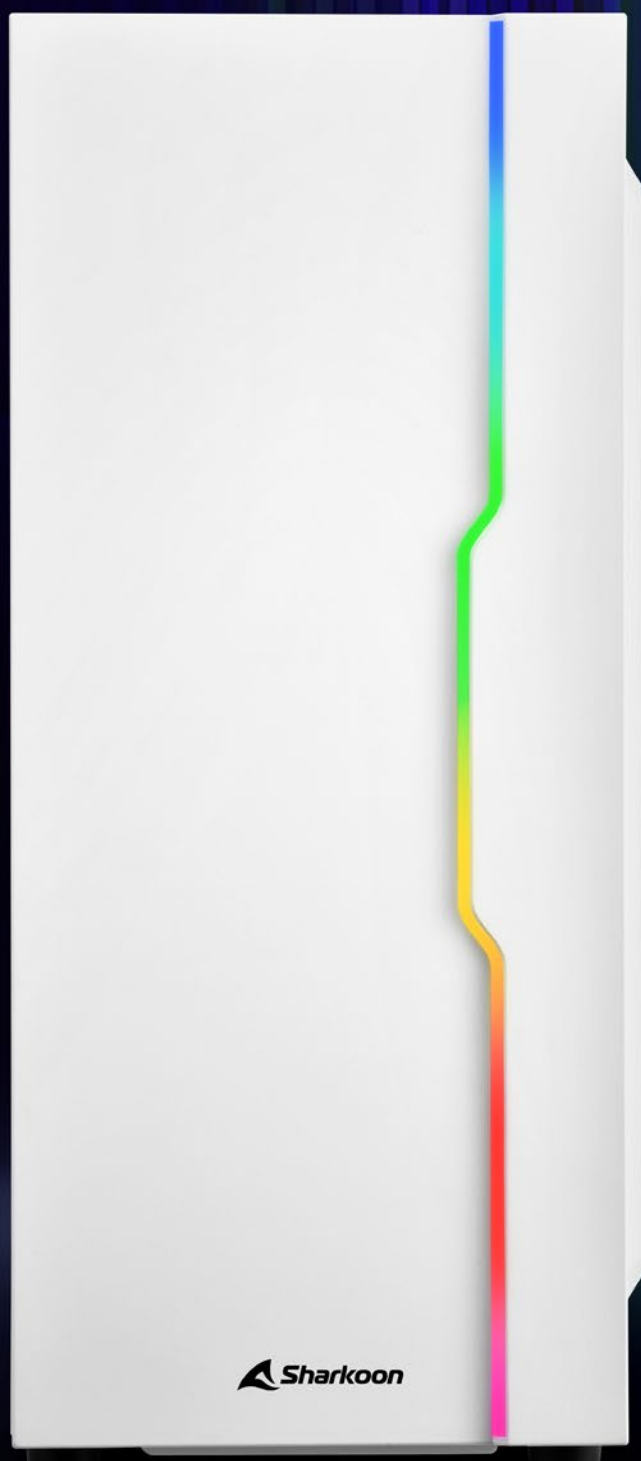


ATX PC CASE

RGB SLIDER

WERSJE KOLORYSTYCZNE





PANEL
BOCZNY ZE
SZKŁA
HARTOWANEGO

2x
USB 3.0
19-PIN KABEL

14
TRYBÓW
ADRESOWALNY
STEROWNIK RGB

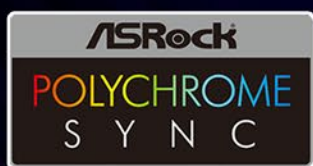
KARTY
GRAFICZNE
DO
33,5
cm

RGB Slider to kompaktowa obudowa midi-ATX o eleganckim wyglądzie. Choć budka komputera koncentruje się na tym, co najważniejsze, nadal ma do zaoferowania pewne zalety, które odróżniają ją od innych skrzynek w swojej klasie. Dzięki prostej formie jest przyjemnie dyskretna i skromna. Jednak ma również takie elementy, jak panel boczny wykonany ze szkła hartowanego, panel I/O z dwoma portami USB 3.0 oraz pasek LED RGB zintegrowany z panelem przednim. Jeśli stosowana jest ręczna kontrola koloru, listwa może być oświetlana w 14 różnych trybach oświetlenia. Dodatkowe elementy oświetlenia można dodawać i dostosowywać za pomocą wbudowanego kontrolera RGB. Jeśli chodzi o opcje instalacji wewnętrznej, RGB Slider oferuje także więcej niż na pierwszy rzut oka.

PROSTY, ALE STYLOWY PANEL PRZEDNI

Matowy, czarny panel przedni obudowy ozdobiony jest paskiem LED RGB, który dopełnia minimalistyczny wygląd płynną, świecącą kolorystyką. Pasek wydaje się delikatnie przesuwac w poprzek środka, od którego pochodzi nazwa obudowy, i może być podświetlany w 14 wstępnie ustawionych trybach za pomocą zintegrowanego kontrolera RGB. Alternatywnie można go dostosować za pomocą kompatybilnych płyt głównych, używając Asus Aura Sync, MSI Mystic Light Sync, Gigabyte Fusion i ASRock Polychrome SYNC. Wbudowany kontroler RGB umożliwia również użycie dodatkowych komponentów RGB, które mają wyprowadzenia 5V-D-Coded-G lub 5V-D-G.

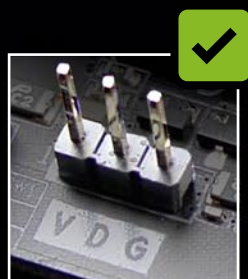
Obudowa RGB Slider, podobnie jak wszystkie inne produkty Sharkoon oznaczone logo ADDRESSABLE RGB, posiadają certyfikaty Asus Aura Sync, MSI Mystic Light Sync, Gigabyte Fusion i ASRock Polychrome SYNC. Produkty te można zatem łatwo zintegrować z istniejącymi systemami.



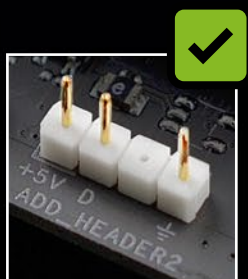
Produkty Sharkoona z logiem ADDRESSABLE RGB są kompatybilne z płytami głównymi, które mają odpowiednie styki do sterowania wentylami i listwami RGB. Końcówki te powinny mieć konfigurację 5V-D-kodowalne-G oraz 5V-D-G. Przykładowe styki można obejrzeć poniżej na zdjęciach. Konfiguracja pinów RGB jest niezależna od producenta, jednak nazwy i oznaczenia tych podłączeń mogą się różnić między producentami. W celu uzyskania dalszych informacji dotyczących kompatybilności, najlepiej zapoznać się z instrukcją na płycie głównej lub sprawdzić stronę producenta.



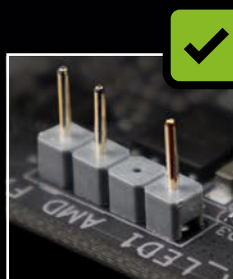
MSI



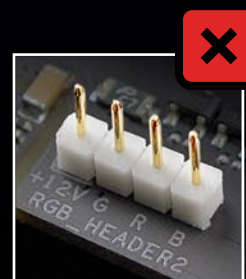
GIGABYTE



ASUS

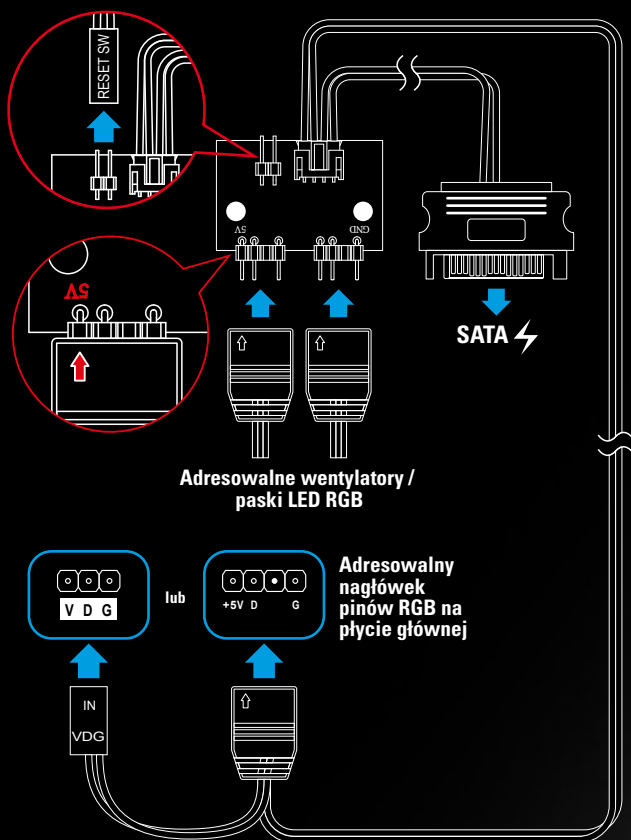


ASROCK



ASUS

2-PORTOWY ADRESOWALNY STEROWNIK RGB

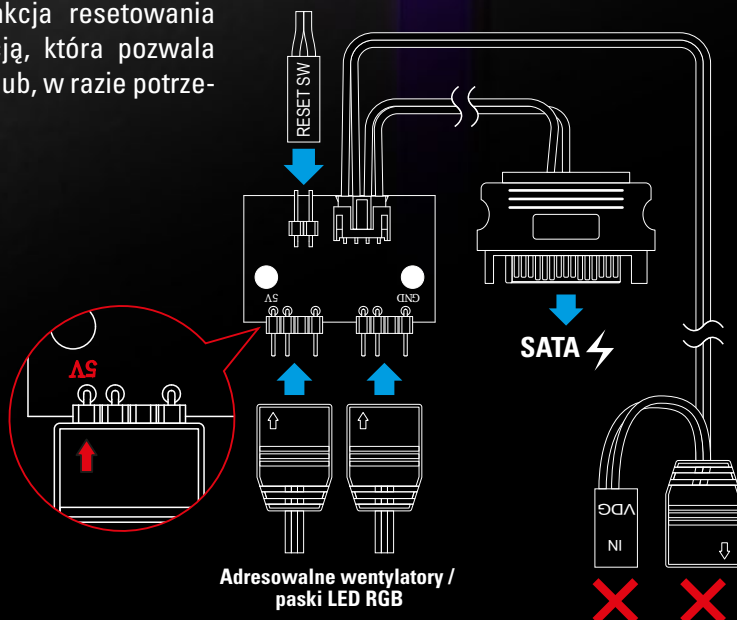
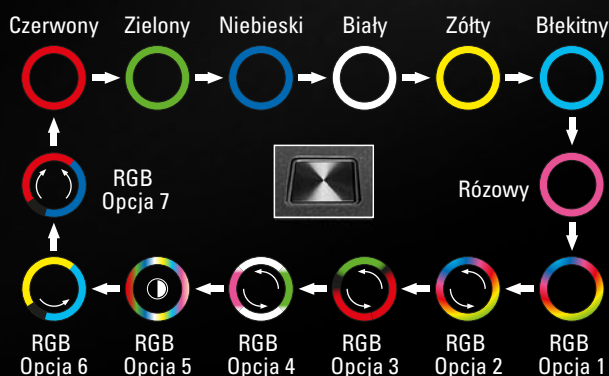


RGB Slider jest wyposażony we wstępnie zainstalowany adresowalny kontroler RGB. W przypadku zgodnych płyt głównych będzie to pełniło funkcję koncentratora do sterowania i synchronizacji do dwóch adresowalnych komponentów LED, które będą świecić w 16,8 miliona kolorów. Sterownik jest podłączony do zasilania za pomocą złącza SATA i do płyty głównej za pomocą 4-stykowego lub 3-stykowego złącza dla adresowalnych diod LED z wyprowadzeniem: 5V-D-kodowalne-G lub V-D-G.



RĘCZNA KONTROLA KOLORÓW

RGB Slider ma również funkcję ręcznej kontroli kolorów dla płyt głównych, które nie mają nagłówek adresowalnych komponentów LED. Dzięki temu kontroler RGB nie jest podłączony do płyty głównej, ale raczej do zasilacza i przełącznika resetowania obudowy komputera. Funkcja resetowania przełącznika jest następnie zastępowana nową funkcją, która pozwala przełączać i wybierać do czternastu trybów oświetlenia lub, w razie potrzeby, wyłączyć oświetlenie.

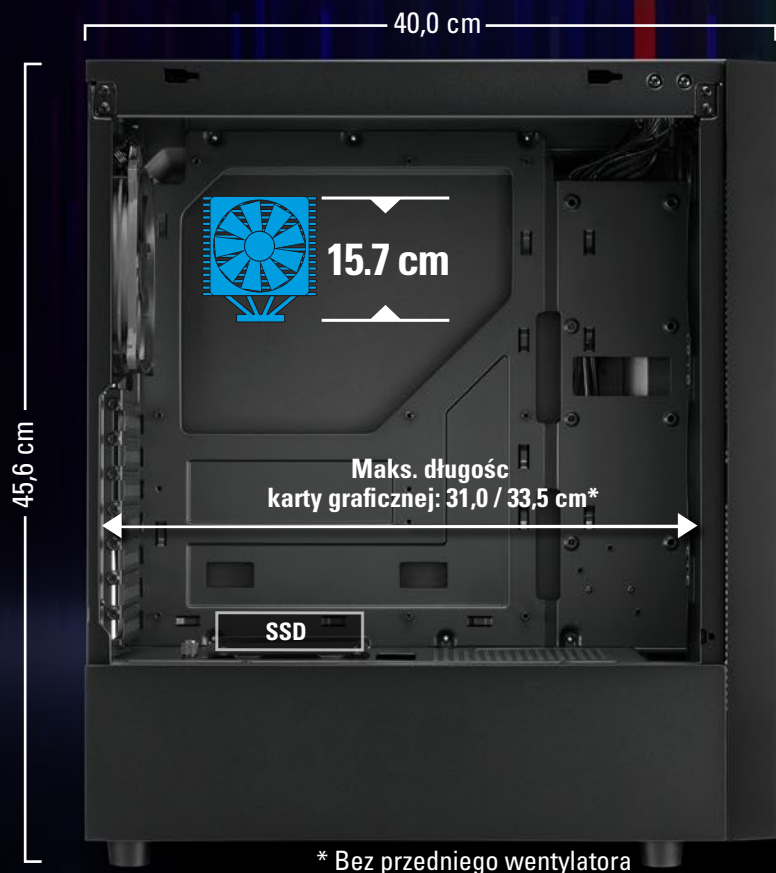


KRYSTALICZNIE PRZEJRZYSTA PREZENTACJA SPRZĘTU

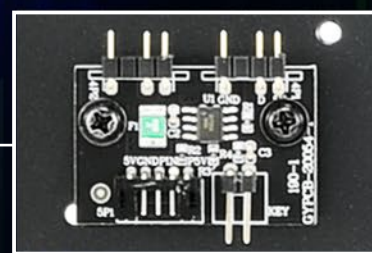
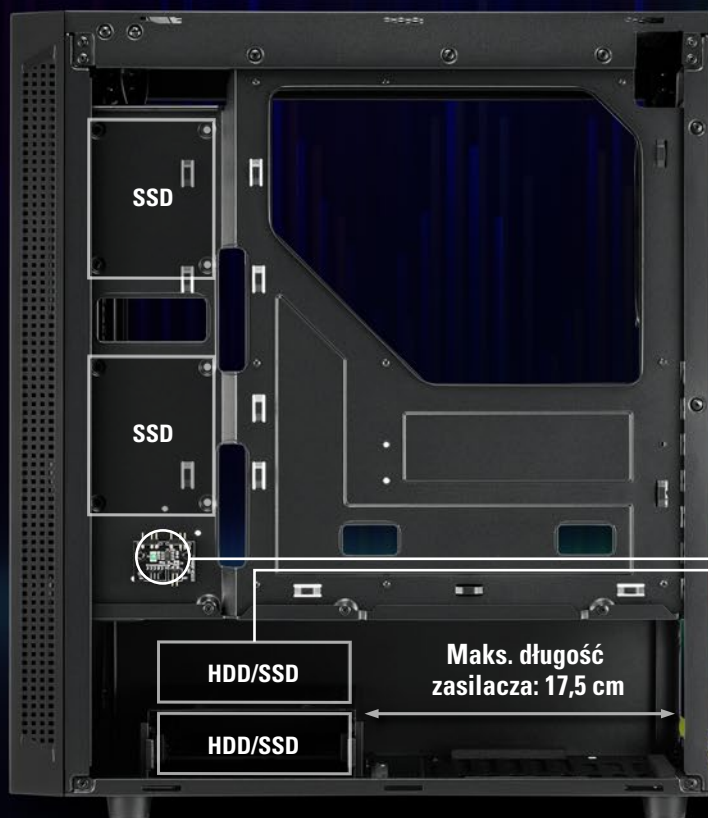


Niezakłócony widok na zainstalowane elementy jest możliwy od lewej strony. Zapewnia to boczny panel, który w całości wykonany jest z hartowanego szkła. Dzięki temu Twoja własna konstrukcja może być odpowiednio wyeksponowana w minimalistycznej obudowie. Aby nic nie przesłaniało widoku, a wbudowane komponenty działały samodzielnie, na panelu bocznym nie ma widocznych śrub. Mocowanie znajduje się z tyłu, a zatem poza polem widzenia.

NADAJE SIĘ DO WIĘKSZYCH KOMPONENTÓW SPRZĘTOWYCH

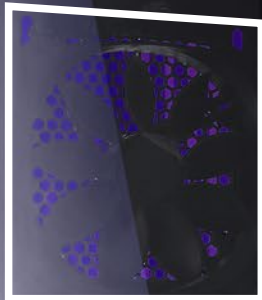


. Dzięki niewielkim rozmiarom RGB Slider jest łatwo integrowana z mniejszymi konfiguracjami lub takimi, które są celowo minimalistyczne. Niemniej jednak w skrzynce istnieje możliwość zainstalowania większych komponentów. Chłodzenie procesora może mieć rozmiar do 15,7 cm, co pozostawia wystarczająco dużo miejsca na karty graficzne o długości do 33,5 cm.

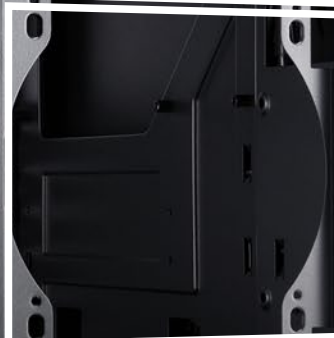


OPTYMALNE MOŻLIWOŚCI WLOTU POWIETRZA

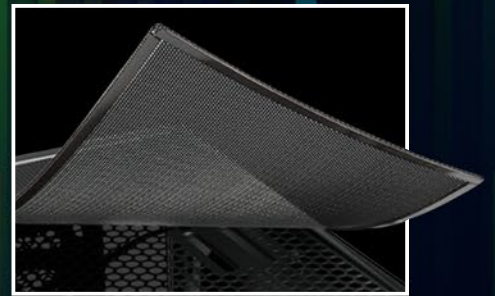
1x
120mm wentylator
(w zestawie)



3x
120 mm
wentylatory
(opcjonalnie)



2x 120mm wentylatory (opcjonalnie) lub
2x 140mm wentylatory (opcjonalnie)



Magnetyczny, łatwy do czyszczenia
filtr przeciwpyłowy na górnym panelu



Wymowany filtr przeciwpyłowy
na dolnym panelu



Łatwo dostępne górne porty I/O
nad panelem przednim

Szkło hartowane

RGB Slider została zaprojektowana tak, aby zapewnić wystarczające możliwości instalacji sprzętu dla optymalnego przepływu powietrza. Wentylator 120 mm jest fabrycznie zainstalowany z tyłu obudowy, gotowy do odprowadzenia ciepłego powietrza na zewnątrz. W razie potrzeby w budce można zamontować więcej wentylatorów: za panelem przednim jest miejsce na maksymalnie trzy opcjonalne wentyle 120 mm. Pod górnym panelem da się zainstalować dwa 120 mm lub dwa większe wentylatory 140 mm. W tunelu można również zainstalować wentylator 120 mm, aby dodatkowo chłodzić dyski.

SPECYFIKACJA

Ogólne:

■ Wersje kolorystyczne:	Czarny, Biały
■ Format:	ATX
■ Gniazda na karty rozszerzeń:	7
■ Pomalowana w środku:	✓
■ TBeznarzędziowa instalacja napędów:	✓
■ System do uporządkowania kabli:	✓
■ Panel boczny:	Szkoło hartowane
■ Waga:	4,85 kg
■ Wymiary (dł. x sz. x w.):	40,0 x 19,0 x 45,6 cm

Kompatybilność RGB:

■ Typ:	Adresowalne
■ Porty:	2
■ Kontrola ręczna:	14 trybów
■ Kompatybilność z płytami głównymi:	MSI Mystic Light Sync, ASUS Aura Sync, Gigabyte RGB Fusion Ready, ASRock Polychrome SYNC
■ Wyjścia piny RGB:	5V-D-G & 5V-D-kodowalne-G

I/O:

■ USB 3.0 (górn):	2
■ USB 2.0 (górn):	1
■ Audio (górn):	✓

Maksymalne wnęki na napędy:

■ 3,5":	2
■ 2,5":	5

Konfiguracja wentylatorów:

■ Panel przedni:	3x 120 mm wentylatory (opcjonalnie)
■ Panel tylni:	1x 120mm wentylator (w zestawie)
■ Panel górny:	2x 120mm wentylatory (opcjonalnie) lub 2x 140mm wentylatory (opcjonalnie)

Kompatybilność:

■ Płyta główna:	Mini-ITX, Micro-ATX, ATX
■ Maks. długość karty graficznej:	31,0 / 33,5 cm*
■ Maks. wysokość chłodzenia na procesor:	15,7 cm
■ Maks. długość zasilacza:	17,5 cm

Opakowanie zawiera:

- RGB Slider
- Zestaw akcesoriów
- Instrukcję

* Bez przedniego wentylatora

ATX PC CASE
RGB SLIDER

