

Philips
LCD-Monitor mit hoher
Energieeffizienz

B-Line

24 (23,8"/60,5 cm Diagonale)
1.920 x 1.080 (Full HD)

242B1G



Äußerst energiesparend

bei erstklassiger Leistung

Der umweltfreundliche Philips 24-Zoll-Monitor wurde für nachhaltige Produktivität entwickelt. Das äußerst energiesparende Design sorgt für Energieeffizienz wie nie zuvor. PowerSensor und LightSensor reduzieren den Energieverbrauch trotz scharfer Bilder.

Energiesparend – Umweltfreundliche Energieeinsparung

- Äußerst energiesparendes Design für maximale Energieeinsparungen
- PowerSensor spart bis zu 80 % Energie
- LightSensor für perfekte Helligkeit bei minimalem Stromverbrauch
- Kein Stromverbrauch durch Ausschalten mit dem Netzschalter

Umweltfreundliche Materialien für Nachhaltigkeit

- Die umweltfreundlichen Materialien entsprechen den wichtigsten internationalen Normen
- 100 % recyceltes Verpackungsmaterial
- Halogenfreies Design für die Umweltschonung

Brillante Leistung

- IPS-Technologie für volle Farben bei großen Betrachtungswinkeln
- LowBlue Modus für augenschonende Produktivität

Für komfortable Produktivität

- TÜV-Zertifizierung zur Verringerung von Augenmüdigkeit



PHILIPS

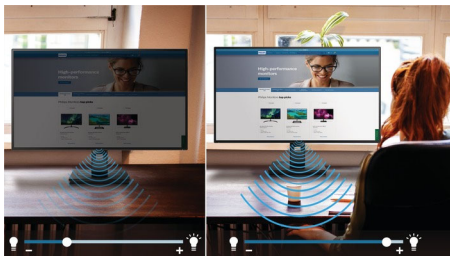
Besonderheiten

Äußerst energiesparendes Design



Dank des neuen energiesparenden Designs mit der äußerst effizienten Stromversorgung erreicht dieser Monitor eine höhere Energieeffizienzklasse und sorgt trotzdem für exzellente Leistung. Die Stromsparfunktion verwendet eine neue Technologie mit LED-Hintergrundbeleuchtung, die mit deutlich weniger Energie für dauerhafte Helligkeit und Farbe sorgt und einen großen Unterschied bei der Verwendung eines einzelnen oder mehrere Monitore macht.

PowerSensor



PowerSensor ist ein integrierter Sensor, der durch das Aussenden und Empfangen unbedenklicher Infrarotsignale erkennt, ob sich der Benutzer in der Nähe des Geräts aufhält, und automatisch die Bildschirmhelligkeit reduziert, wenn der Benutzer sich vom Schreibtisch entfernt. So wird der Energieverbrauch um bis zu 80 % gesenkt und die Monitorlebensdauer verlängert.

LightSensor

LightSensor verwendet einen intelligenten Sensor zur Anpassung der Bildhelligkeit an das Umgebungslicht für perfekte Bildqualität bei minimalem Stromverbrauch.

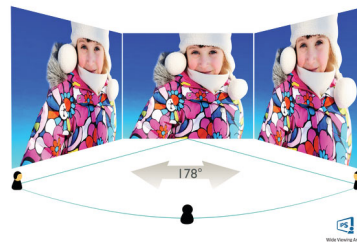
Kein Stromverbrauch

Mit dem Netzschalter auf der Rückseite können Sie den Monitor komplett vom Netz nehmen, sodass Sie keinen Strom verbrauchen. Damit verbessern Sie Ihre CO₂-Bilanz noch weiter.

Umweltfreundliche Materialien

Philips ist bestrebt, für seine Monitore nachhaltige und umweltfreundliche Materialien zu verwenden. Alle Kunststoffteile, Gehäuseteile aus Metall sowie das Verpackungsmaterial sind zu 100 % recycelbar. Bei ausgewählten Modellen verwenden wir bis zu 85 % wiederverwertete Kunststoffe. Wir halten uns außerdem strikt an die RoHS-Normen, um eine wesentliche Reduktion bzw. die Eliminierung von giftigen Stoffen wie Blei und Quecksilber zu gewährleisten, die bereits nicht mehr bei der Herstellung in den Monitoren mit LED-Hintergrundbeleuchtung verwendet werden.

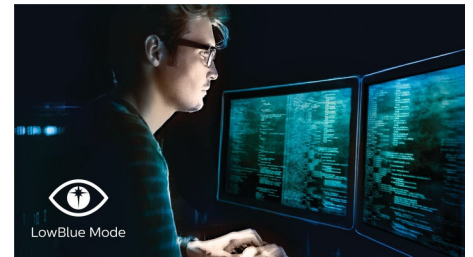
IPS-Technologie



IPS-Monitore verwenden eine fortschrittliche Technologie, die für einen besonders großen Blickwinkel von 178/178 Grad sorgt und es so ermöglicht, Inhalte auf dem Monitor aus nahezu jedem Winkel zu sehen – selbst im 90-

Grad-Schwenkmodus! Im Gegensatz zur standardmäßigen TN-Technologie erhalten Sie mit IPS herausragend scharfe Bilder mit lebendigen Farben. Dadurch eignet sich die Technologie nicht nur ideal für Fotos, Filme und Internet, sondern auch für professionelle Anwendungen mit hohen Anforderungen an Farbtreue und Farbkonsistenz.

LowBlue Modus



Studien haben gezeigt, dass kurzwellige blaue Lichtstrahlen von LED-Bildschirmen genau wie UV-Strahlen zu Augenschäden führen und das Sehvermögen im Laufe der Zeit beeinflussen können. Der Philips LowBlue Modus verwendet eine intelligente Software-Technologie zur Reduzierung von schädlichem kurzwelligen blauen Licht und sorgt somit rundum für Wohlbefinden.

TÜV Rheinland Augenkombfort

Der Philips Monitor entspricht dem Standard für Augenkombfort des TÜV Rheinland, um eine Belastung der Augen durch längere Computernutzung zu vermeiden. Dank der Zertifizierung für Augenkombfort gewährleisten Philips Monitore einen flimmerfreien Modus mit geringem Blaublicht, keine störenden Reflexionen, einen weiten Betrachtungswinkel und weniger Rauschen der Bildqualität aus verschiedenen Winkeln sowie ein ergonomisches Design des Standfußes für eine ideale Ansicht. Halten Sie Ihre Augen gesund und steigern Sie Ihre Produktivität.



Super Low Power



PowerSensor



LightSensor



Wide Viewing Angle



SmartErgo Base



LowBlue Mode



Flicker-free



HDMI™



Built-in Speaker

Daten

Bild/Anzeige

- LCD-Displaytyp: IPS-Technologie
- Art der Hintergrundbeleuchtung: W-LED-System
- Größe des Displays: 23,8 Zoll/60,5 cm
- Bildschirmbeschichtung: Blendfrei, 3 H, Glanzschleier 25 %
- Effektive Bildfläche: 527,04 (H) x 296,46 (V)
- Bildformat: 16:9
- Maximale Auflösung: 1.920 x 1.080 bei 75 Hz
- Pixeldichte: 93 PPI
- Reaktionszeit (normal): 4 ms (Grau zu Grau)*
- Helligkeit: 250 cd/m²
- Kontrastverhältnis (normal): 1.000:1
- SmartContrast: 50.000.000:1
- Pixelabstand: 0,2745 x 0,2745 mm
- Betrachtungswinkel: 178 ° (H)/178 ° (V), bei C/R > 10
- Bildoptimierung: SmartImage
- Farbspektrum (Standard): NTSC 78 %*, sRGB 102 %*
- Display-Farben: 16,7 Mio
- Abtastfrequenz: 30 bis 85 kHz (H)/48 bis 75 Hz (V)
- sRGB
- Flimmerfrei
- EasyRead
- LowBlue Modus
- Adaptive Synchronisation

Anschlüsse

- Signal-Eingang: VGA (Analog), DVI-D (digitaler HDCP), DisplayPort 1.2, HDMI 1.4 x 1
- HDCP: HDCP 1.4 (DVI/DP/HDMI)
- Synchronisationseingang: Separate Synchronisation, Synchronisation auf Grün
- USB: 1 x USB-B (Upstream), 4 x USB 3.2 (Downstream mit 1 x Schnellaufladungs-BC 1.2)
- Audio-Ein-/Ausgang: PC-Audio-Eingang, Audio-Ausgang

Komfort

- Integrierte Lautsprecher: 2 W x 2
- Benutzerkomfort: SmartImage, Input, PowerSensor, Menü, Ein-/Ausschalter
- Steuerungssoftware: SmartControl
- OSD-Sprachen (Bildschirmanzeige): Portugiesisch (Brasilien), Tschechisch, Niederländisch, Englisch, Suomi, Französisch, Deutsch, Griechisch, Ungarisch, Italienisch, Japanisch, Koreanisch, Polnisch, Portugiesisch, Russisch, Chinesisch, Spanisch, Schwedisch, Chinesisch (traditionell), Türkisch, Ukrainisch
- Weiterer Komfort: Kensington-Sicherung, VESA-Halterung (100 x 100 mm)
- Plug & Play-Kompatibilität: DDC/CI, Mac OS X, sRGB, Windows 10/8.1/8/7

Standfuß

- Höheneinstellung: 150 mm
- Pivot: +/- 90 Grad
- Drehteller: +/- 180 Grad
- Neigung: -5~35 Grad

Power

- ECO-Modus: 8,6 W (norm.)
- Eingeschaltet: 12,8 W (norm.) (Testmethode EnergyStar)
- Stand-by-Modus: 0,35 W (norm.)
- Ausgeschaltet: Netzschalter für Stand-by-Funktion ohne Stromverbrauch
- Energieeffizienzklasse: C
- Leistungs-LED-Anzeige: Betrieb – Weiß, Stand-by-Modus – Weiß (blinkend)
- Stromversorgung: Integriert, 100 bis 240 V AC, 50 bis 60 Hz

Abmessungen

- Produkt mit Standfuß (max. Höhe): 540 x 501 x 205 mm
- Produkt ohne Standfuß (in mm): 540 x 323 x 47 mm
- Verpackung in mm (B x H x T): 730 x 450 x 139 mm

Gewicht

- Produkt mit Standfuß (in kg): 4,92 kg
- Produkt ohne Standfuß (in kg): 3,32 kg
- Produkt mit Verpackung (in kg): 7,61 kg

Betriebsbedingungen

- Temperaturbereich (in Betrieb): 0 °C bis 40 °C °C
- Temperaturbereich (außer Betrieb): -20 °C bis 60 °C °C
- Relative Luftfeuchtigkeit: 20 bis 80 %
- Höhenlage: Betrieb: 3.658 m, außer Betrieb: 12.192 m
- MTBF (gezeigt): 70.000 Stunden (ohne Hintergrundbeleuchtung)

Nachhaltigkeit

- Umweltschutz und Energie: PowerSensor, LightSensor, EnergyStar 8.0, EPEAT*, RoHS, TCO Certified Edge
- Recycelbares Verpackungsmaterial: 100 %
- Wiederverwertete Kunststoffe: 85 %
- Bestimmte Substanzen: Gehäuse ohne PVC und bromierte Flammschutzmittel, Frei von Quecksilber

Kompatibilität und Standards

- Behördliche Zulassung: CB, FCC Klasse B, ICES-003, CE-Zeichen, TÜV Ergo, TÜV/GS, SEMKO, CU-EAC, CCC, CECP, CEL, UKRAINISCH, TÜV-Zertifizierung für Augenkomfort

Gehäuse

- Vorderer Rahmen: Schwarz
- Hintere Abdeckung: Schwarz
- Fuß: Schwarz
- Design: Konsistenz

Was ist in der Verpackung?

- Monitor mit Standfuß
- Kabel: HDMI-Kabel, DP-Kabel, Netzkabel
- Benutzerdokumentation



Ausstellungsdatum
2021-05-19

Version: 4.0.1

12 NC: 8670 001 71385
EAN: 87 12581 77233 8

© 2021 Koninklijke Philips N.V.
Alle Rechte vorbehalten.

Technische Daten können ohne vorherige Ankündigung geändert werden. Die Marken sind Eigentum von Koninklijke Philips N.V. oder der jeweiligen Firmen.

www.philips.com

* Die Wortmarke/das Warenzeichen "IPS" und ähnliche Patente auf Technologien sind Eigentum der jeweiligen Unternehmen.

* Die maximale Auflösung funktioniert für den HDMI- oder DP-Eingang.

* Reaktionszeitwert gleich SmartResponse

* NTSC-Bereich basiert auf CIE1976

* sRGB-Bereich basiert auf CIE1931

* Schnelles Aufladen nach USB-BC 1.2-Standard

* Die EPEAT-Bewertung ist nur in Ländern gültig, in denen Philips das Produkt registriert. Besuchen Sie <https://www.epeat.net/>, um den Registrierungsstatus in Ihrem Land zu erfahren.

* Der Monitor kann von den Abbildungen abweichen.