

SOFIA

Duftspender
Bedienungsanleitung



INDEX

1. Sicherheitshinweise	3
2. Sicherheitstipps zum Netzkabel.....	4
3. Technische Informationen.....	4
4. Eigenschaften und Betriebsanleitung	4
5. Wartung.....	5
6. Garantie / Entsorgung / Technische Änderung	6

1. Sicherheitshinweise

Bitte lesen Sie vor erster Inbetriebnahme die Gebrauchsanweisung genau durch und beachten Sie die Sicherheitshinweise um Schäden durch falsche oder unsachgemässe Bedienung sowie unzulässige Umgebungsbedingungen zu vermeiden. Bewahren Sie diese zum späteren Nachschlagen gut auf.

Kontrollieren Sie das Gerät nach dem Entfernen der Verpackung auf Beschädigungen. Setzen Sie das Gerät bei Verdacht auf eine Beschädigung nicht in Betrieb und wenden Sie sich an einen Fachmann. Das recyclingfähige Verpackungsmaterial darf nicht für Kleinkinder zugänglich aufbewahrt oder entsorgt werden, sondern muss fachgerecht entsorgt werden.

Dieses Gerät darf nur für den Zweck, für den es ausdrücklich entwickelt wurde, verwendet werden. Jeder andere Gebrauch ist als unsachgemäss und folglich als gefährlich anzusehen. Der Lieferant haftet nicht für eventuelle Personen- und/oder Sachschäden, die auf einen unsachgemässen oder falschen Gebrauch zurückzuführen sind.

Dieses Gerät darf von Kindern, die 8 Jahre oder älter sind, sowie von Personen mit reduzierten körperlichen, sensorischen oder geistigen Fähigkeiten oder einem Mangel an Erfahrung und Wissen genutzt werden, sofern sie beaufsichtigt werden oder Anweisungen bezüglich der sicheren Nutzung des Geräts erhalten haben und die damit verbundenen Gefahren verstehen. Kinder dürfen nicht mit dem Gerät spielen. Kinder dürfen nicht mit dem Gerät spielen. Kinder dürfen die Reinigung und benutzerseitige Wartung nicht ohne Beaufsichtigung durchführen. Bitte achten Sie darauf, dass Sie das Geräte auf eine geeignete und unempfindliche Flächen stellen, sodass auslaufende Flüssigkeiten keinen Schaden verursachen können.

Reparaturen an elektrischen Geräten dürfen nur von Fachkräften durchgeführt werden. Unsachgemäss durchgeführte Reparaturen und Abänderungen an den Geräten können gefährliche Folgen für den Benutzer nach sich ziehen, worauf die Garantieansprüche abgelehnt werden.

- Schliessen Sie das Gerät nur direkt an der Steckdose an. Verwenden Sie keine Verlängerungskabel.
- Schalten Sie das Gerät immer aus, wenn Sie es bewegen, den Filter wechseln oder reinigen wollen.
- Führen Sie keine Fremdkörper wie zum Beispiel Metallstangen in den Luftwäscher ein.
- Verwenden Sie den Luftwäscher nicht, wenn Teile fehlen oder das Gerät beschädigt ist.
- Das Gerät sollte nicht in einem kleinen, geschlossenen Raum verwendet werden.
- Dieses Gerät ist nicht für den Gebrauch im Freien.
- Lassen Sie niemals Kinder mit dem Luftwäscher oder Teilen davon spielen.
- Verwenden Sie den Luftwäscher nicht in der Nähe von Sauerstoffflaschen oder anderen brennbaren Gasen.
- Tauchen Sie das Gerät bei der Reinigung niemals ins Wasser. Besprühen Sie es nicht mit Wasser.
- Wenn das Netzkabel beschädigt ist, sollte es durch den Hersteller oder durch eine qualifizierte Person ersetzt werden.

2. Sicherheitstipps zum Netzkabel

- Ziehen oder zerren Sie niemals am Kabel des Geräts.
- Halten Sie den Stecker gut fest, um ihn in die Steckdose einzuführen.
- Halten Sie den Stecker gut fest, um ihn aus der Steckdose zu ziehen.
- Untersuchen Sie das Netzkabel vor jedem Gebrauch auf Schnitte und Schleichspuren. Wenn welche gefunden werden, zeigt dies, dass das Gerät gewartet werden sollte und das Netzkabel ersetzt werden muss. Bitte senden Sie das Gerät an die Servicestelle.
- Wickeln Sie das Kabel niemals fest um das Gerät, da dies zum Ausfransen und Bruch des Kabels führen kann.
- Betreiben Sie das Gerät nicht, wenn das Netzkabel Beschädigungen aufweist oder nur sporadisch arbeitet.

3. Technische Informationen

Modell:	Sofia
Spannung:	5V DC
Leistung:	6 Watt
Tankinhalt:	1.5 Liter
Netto-Gewicht:	0.86 kg
Masse (H x B x T):	20 x 22 x 22 cm

Zubehör:

- 1 Adapter
- 1 USB-Linie
- 1 Bedienungsanleitung

4. Eigenschaften und Betriebsanleitung

- 2 Betriebsmöglichkeiten: USB oder DC-Adapter
 - 4-faches LED- und UV-Licht. Wenn Sie die Power-Taste drücken, startet das Gerät und es beginnt zu leuchten.
1. Füllen Sie den Wasserbehälter mit sauberem Wasser bis zur Minimum-Linie.
 2. Fügen Sie die empfohlene Menge der Duftessenz in das Wasser. Es dürfen nur pflanzliche und vor allem kaltwasserlösliche Essenzen verwendet werden. Bei Verwendung anderer Essenzen oder Duftölen kann sowohl für die optimale Wirkungsweise als auch für allfällige Beschädigungen am Gerät keine Garantie übernommen werden.
 3. Stellen Sie sicher, dass der Wassertank gedeckt ist, bevor Sie das Gerät einstecken. Es arbeitet nun.

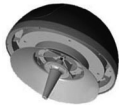
5. Wartung

Wasserfüllen

Achten Sie darauf, dass das Gerät ausgeschaltet ist. Nehmen Sie den Oberkörper ab und füllen Sie Wasser in den transparenten Behälter. Stellen Sie sicher, dass das Wasser nicht höher als die «MAX»-Linie und nicht tiefer als die «MIN»-Linie ist. Setzen Sie den Oberkörper wieder an den richtigen Ort.



Das Wasser darf nicht in die Steuerung des Gerätes dringen. Wenn Wasser in der Steuerung ist, muss der Oberkörper vom Tank genommen werden. Stellen oder legen Sie ihn senkrecht oder schräg auf ein trockenes Tuch oder benutzen Sie ein trockenes Tuch, um den Oberkörper zu trocknen. Kehren Sie das Gerät nicht um, damit das Wasser in den Gerätekörper fließt, ansonsten verkürzt dies die Lebensdauer des Luftwäschers.



richtig



falsch

Entleeren und reinigen

Bitte entleeren Sie das Wasser in der Zeit, in der das Gerät nicht verwendet wird. So wird es gemacht:

- Schalten Sie das Gerät aus und ziehen Sie den Stecker.
- Nehmen Sie den Oberkörper ab.
- Leeren Sie das Schmutzwasser aus und reinigen Sie den Tank. Falls erforderlich, können Sie Reinigungsmittel benutzen.
- Setzen Sie den Oberkörper wieder an die richtige Stelle.
- Das Gerät muss nur alle 3 Monate gereinigt werden.

Bitte beachten:

- Die Wasser-Waschanlage funktioniert nicht, wenn nicht genug Wasser im Tank ist. Füllen Sie das Wasser höher als die „MIN“-Linie ein, bevor Sie das Gerät einschalten.
- Das Gerät soll beim Füllen auf einer ebenen Fläche stehen. Stellen Sie das Gerät bei der Benutzung auf den Boden.
- Reinigen Sie die Oberflächen des Gerätes mit einem Tuch.
- Stellen Sie sicher, dass der Luftauslass niemals zugedeckt ist.
- Das Gerät befeuchtet. Falls Ihr Zimmer schon feucht genug ist, sollte darauf geachtet werden, dass das Gerät gestoppt wird.
- Leeren Sie das Wasser aus, um den Tank trocken zu halten, wenn das Gerät über eine längere Zeit nicht benutzt wird.

Garantie

Die Geräte werden vor der Auslieferung genau kontrolliert. Sollte trotzdem einmal ein Mangel an Ihrem Gerät auftreten, wenden Sie sich vertrauensvoll an Ihren Verkäufer. Bitte bringen Sie den Kaufbeleg mit, denn dieser ist für jede Garantieleistung vorzulegen. Die Garantie beträgt 24 Monaten ab dem Kaufdatum.

Entsorgung

Das Gerät muss fachgerecht entsorgt werden. Das Gerät kann bei jedem Fachhändler kostenlos zur Entsorgung abgegeben werden.

**Technische Änderungen**

Änderungen in Technik und Design vorbehalten. Wir haften nicht für technische oder redaktionelle Änderungen oder Auslassungen in diesem Dokument.

CE-Konformitätserklärung

Das Gerät entspricht folgenden Standards:
EN 55022:2010
EN 55024:2010

Firma

Armin Schmid
Olensbachstrasse 9-15
CH-9631 Ulisbach
Tel. Int. +41 71 987 60 60
Tel. Nat. 0848870850
www.sonnenkoenig.ch

Firma

Armin Schmid
Peter-Henlein-Strasse 5
D-89331 Burgau
Tel: 0180 500 64 35
info@sonnenkoenig.ch
www.sonnenkoenig.ch

Festnetz 14 Cent/Minute
Mobilnetz bis 42 Cent/Minute

SOFIA

Diffuseur de parfum
Notice d'utilisation



SOMMAIRE

1. Consignes de sécurité.....	10
2. Recommandations de sécurité concernant le câble électrique	11
3. Informations techniques.....	11
4. Caractéristiques et notice d'utilisation	11
5. Entretien	12
6. Garantie / élimination / modifications techniques.....	13

1. Consignes de sécurité

Avant la première mise en service, veuillez lire scrupuleusement le mode d'emploi dans son Intégralité et tenir compte des consignes de sécurité afin d'éviter les dommages liés à une commande mauvaise ou non conforme ainsi qu'à des conditions d'environnement non autorisées. Conservez ce mode d'emploi afin de pouvoir le consulter de nouveau ultérieurement.

Après avoir retiré l'emballage, contrôler que l'appareil ne présente aucun dommage. Si vous soupçonnez des dommages, ne mettez pas l'appareil en marche et adressez-vous à un spécialiste. L'emballage recyclable doit être tenu hors de portée des petits enfants ou être jeté aux ordures, mais doit être jeté de manière appropriée.

Cet appareil ne doit être utilisé que pour l'usage pour lequel il a été expressément mis au point. Toute autre utilisation doit être considérée comme inappropriée et par conséquent comme dangereuse. Le fournisseur décline toute responsabilité concernant d'éventuels dommages corporels et/ou matériels, pouvant être imputés à une utilisation inappropriée ou incorrecte.

Cet appareil peut être utilisé par des enfants âgés de 8 ans et plus et par des personnes à capacités physiques, sensorielles et mentales réduites ou sans expérience et sans les connaissances nécessaires, à condition qu'ils soient assistés ou qu'ils aient reçu des instructions concernant l'utilisation en toute sécurité de l'appareil et qu'ils comprennent quels sont les dangers encourus. Les enfants ne doivent pas jouer avec l'appareil. Les opérations de nettoyage et d'entretien de l'appareil ne doivent pas être effectuées par des enfants sans surveillance. Assurez-vous de placer l'appareil sur une surface appropriée et étanche, de sorte que le liquide déversé ne peut pas causer de dommages.

Les réparations des appareils électriques ne doivent être effectuées que par des spécialistes. Des Réparations et de modifications des appareils effectuées de manière inappropriée peuvent avoir des conséquences dangereuses pour l'utilisateur, pour lesquelles les prétentions en garantie seront rejetées.

- Branchez l'appareil directement sur une prise électrique. N'utilisez pas de rallonge.
- Éteignez toujours l'appareil avant de le déplacer, de changer le filtre ou de le nettoyer.
- N'introduisez aucun objet étranger (tige en métal par ex.) à l'intérieur du laveur d'air.
- N'utilisez pas le laveur d'air si des pièces manquent ou si l'appareil est endommagé.
- Cet appareil ne doit pas être utilisé dans une petite pièce close.
- Cet appareil n'est pas conçu pour être utilisé à l'extérieur.
- Ne laissez jamais des enfants jouer avec le laveur d'air ou avec ses pièces.
- N'utilisez pas le laveur d'air à proximité de bouteilles d'oxygène ou d'autres gaz inflammables.
- Ne plongez jamais l'appareil dans l'eau pour le nettoyer. Ne vaporisez pas d'eau dessus.
- Si le câble est endommagé, il devra être remplacé par le fabricant ou par une personne compétente.

2. Recommandations de sécurité concernant le câble électrique

FR

- Ne tirez ni ne torsadez jamais le câble de l'appareil.
- Tenez fermement la fiche lorsque vous l'introduisez dans la prise électrique.
- Tenez fermement la fiche lorsque vous la retirez de la prise électrique.
- Vérifiez avant chaque utilisation que le câble ne présente ni coupures ni traces d'usure. Si vous deviez constater de tels dommages, alors votre appareil nécessite une maintenance et le câble électrique devra être remplacé. Déposez l'appareil au service après-vente.
- N'enroulez jamais le câble autour de l'appareil, car cela pourrait effranger le câble, voire le sectionner.
- N'utilisez pas l'appareil si le câble présente des dommages ou s'il fonctionne de manière intermittente.

3. Informations techniques

Modèle :	Sofia
Voltage :	5V DC
Puissance :	6 watts
Contenance du réservoir :	1,5 litre
Poids net :	0,86 kg
Dimensions (H x l x P) :	20 x 22 x 22 cm

Accessoires :

- 1 adaptateur
- 1 câble USB
- 1 mode d'emploi

4. Caractéristiques et notice d'utilisation

- 2 modes de fonctionnement : USB ou adaptateur DC
 - Éclairage 4 LED et UV. Lorsque vous appuyez sur le bouton Power, l'appareil se met en marche et s'illumine.
1. Remplissez le réservoir d'eau avec de l'eau propre jusqu'à la ligne minimum.
 2. Ajoutez la quantité de parfum recommandée dans l'eau. Il n'est possible d'utiliser que des parfums végétaux et, avant tout, solubles à l'eau. Le manque d'efficacité, voire les dégâts engendrés par l'utilisation de tout autre parfum ou d'huile essentielle ne pourront pas être pris en compte par la garantie.
 3. Assurez-vous que le réservoir d'eau est couvert avant de brancher l'appareil. Il se met alors à fonctionner

5. Entretien

Remplissage d'eau

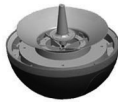
Assurez-vous que l'appareil est éteint. Retirez la partie supérieure et versez de l'eau dans le réservoir transparent. Assurez-vous que l'eau ne dépasse par la ligne « MAX » et ne soit pas plus basse que la ligne « MIN ». Remettez la partie supérieure en place.



L'eau ne doit pas pouvoir entrer dans le mécanisme de commande de l'appareil. Si de l'eau est entrée dans la commande, retirez la partie supérieure du réservoir. Posez-la ou couchez-la en position verticale ou penchée sur un tissu sec ou utilisez un tissu sec pour sécher la partie supérieure. Ne retournez pas l'appareil pour éviter que de l'eau ne s'infiltre dans le corps de l'appareil, ce qui risquerait de raccourcir la durée de vie du laveur d'air.



correct



incorrect

Vidange et nettoyage

Videz impérativement l'appareil de l'eau qu'il contient quand vous ne l'utilisez pas. Voilà comment cela fonctionne :

- Éteignez l'appareil et débranchez la prise.
- Retirez la partie supérieure.
- Videz l'eau sale et nettoyez le réservoir. Si nécessaire, vous pouvez utiliser un produit d'entretien.
- Remettez la partie supérieure en place.
- Nettoyez l'appareil tous les 3 mois.

Remarque :

- Le laveur d'air ne fonctionne pas s'il n'y a pas assez d'eau dans le réservoir. Remplissez d'eau au-dessus de la ligne « MIN » avant d'enclencher l'appareil.
- L'appareil doit se trouver sur une surface plane lorsque vous le remplissez. Posez l'appareil au sol avant de commencer à l'utiliser.
- Nettoyez la surface de l'appareil à l'aide d'un chiffon.
- Assurez-vous que la sortie d'air n'est jamais obstruée.
- L'appareil humidifie l'air. Stoppez l'appareil si la pièce est déjà suffisamment humidifiée.
- Videz l'eau afin que le réservoir reste sec lorsque vous ne l'utilisez pas durant une certaine période.

Garantie

L'appareil sont contrôlés de manière précise avant la livraison. Si malgré tout un vice devait être constaté sur votre appareil, adressez-vous en toute confiance à notre revendeur. Veuillez joindre la preuve d'achat, car celle-ci doit être présentée pour la prestation de garantie. La période de garantie est de 24 mois à compter de la date d'achat.

Elimination

L'appareil doit être jeté de manière appropriée. L'appareil peut dans tous les cas être remis gratuitement à tout revendeur spécialisé.



Modifications techniques

Sous réserve de modifications techniques ou de forme. Nous déclinons toute responsabilité en cas de modifications, d'erreurs ou d'omissions techniques ou rédactionnelles dans ce document.

S'il vous plaît conserver les matériaux d'emballage de l'appareil.

CE-Déclaration de conformité

L'appareil est conforme aux normes suivantes

EN 55022:2010

EN 55024:2010

Maison

Armin Schmid
Olensbachstrasse 9-15
CH-9631 Ulisbach
Tel. Int. +41 71 987 60 60
Tel. Nat. 0848870850
www.sonnenkoenig.ch

Maison

Armin Schmid
Peter-Henlein-Strasse 5
D-89331 Burgau
Tel: 0180 500 64 35
info@sonnenkoenig.ch
www.sonnenkoenig.ch

Téléphone Fixe 14 Cent/Minute
Réseau mobile bis 42 Cent/Minute

SOFIA

Diffusore di profumo
Manuale dell'utente



INDICE

1. Istruzioni di sicurezza	17
2. Istruzioni di sicurezza riguardanti il cavo elettrico	18
3. Informazioni tecniche	18
4. Caratteristiche e istruzioni operative	18
5. Manutenzione	19
6. Garanzia / Smaltimento / Modifiche tecniche.....	20

1. Istruzioni di sicurezza

IT

Prima di mettere in funzione per la prima volta il prodotto, si raccomanda di leggere con cura le istruzioni d'uso e di rispettare le avvertenze di sicurezza al fine di evitare un utilizzo improprio o sbagliato come pure condizioni ambientali non idonee. Si raccomanda di conservare le istruzioni per futura consultazione.

Controllare l'apparecchio dopo averlo rimosso dall'imballo. In caso di sospetto danneggiamento non mettere in funzione l'apparecchio e rivolgersi ad un tecnico specializzato. Non conservare alla portata dei bambini il materiale d'imballo riciclabile, ma provvedere all'opportuno smaltimento.

Utilizzare l'apparecchio esclusivamente per lo scopo per il quale è stato espressamente progettato. Qualsiasi altro impiego è improprio e quindi da ritenersi pericoloso. Il fornitore non risponde di eventuali danni a cose e persone, che sono imputabili ad un utilizzo inappropriato o errato.

Questo elettrodomestico può essere usato da bambini che abbiano compiuto gli 8 anni di età e da persone con capacità fisiche, sensoriali o mentali ridotte, oppure che manchino di esperienza e conoscenza, purché abbiano ricevuto assistenza o formazione per un uso sicuro dell'elettrodomestico e ne comprendano quindi i rischi connessi. I bambini non devono giocare con l'apparecchio. Operazioni di pulizia e di manutenzione non devono essere effettuate da bambini senza supervisione. Assicurarsi di posizionare il dispositivo su una superficie idonea e impermeabile, in modo che i liquidi sversati non possano causare alcun danno.

Eventuali riparazioni su apparecchi elettrici devono essere svolte esclusivamente da personale tecnico qualificato. Riparazioni e modifiche effettuate in maniera non qualificata possono avere conseguenze pericolose per l'utente, per le quali si declina ogni responsabilità e garanzia.

- Collegare sempre la spina in una presa a muro, non usare mai una prolunga.
- Ogni volta che si desidera spostare l'apparecchio, cambiare il filtro o pulirlo, prima spegnere il depuratore d'aria, poi staccare la spina.
- Non inserire oggetti estranei, come barre di metallo o simili nel purificatore d'aria.
- Non azionare il depuratore dell'aria se c'è un componente mancante o se è danneggiato.
- Questo apparecchio non deve essere utilizzato in un piccolo spazio chiuso.
- Questo apparecchio non è inteso per uso esterno.
- Non permettere ai bambini di giocare con il depuratore o posizionare oggetti nell'apparecchio.
- Non utilizzare il depuratore d'aria in presenza di gas infiammabili.
- Mai immergere l'apparecchio in acqua (o spruzzare) durante la pulizia.
- Se il cavo di alimentazione è danneggiato, deve essere sostituito dal costruttore o da una persona qualificata.

2. Istruzioni di sicurezza riguardanti il cavo elettrico

IT

- Non tirare o trascinare il cavo dell'apparecchio.
- Tenere la spina quando lo si inserisce nella presa elettrica.
- Per scollegare l'apparecchio, afferrare la spina e rimuoverla dalla presa.
- Prima di ogni utilizzo, ispezionare il cavo di alimentazione per verificare se vi siano tagli o segni di abrasione. In caso vengano trovati tali difetti, l'apparecchio deve essere riparato e il cavo di alimentazione sostituito. Si prega di restituire al nostro servizio di assistenza o ad un centro di assistenza autorizzato.
- Non avvolgere il cavo attorno all'unità in quanto questo potrebbe causarne la rottura.
- Non utilizzare l'apparecchio se il cavo di alimentazione mostra danni, o se l'apparecchio funziona ad intermittenza o smette di funzionare.

3. Informazioni tecniche

Modello:	Sofia
Voltaggio:	230 V
Potenza:	6 W
Capacità della tanica:	1.5 L
Peso netto:	0.86 kg
Dimensioni:	220 x 220 x 200 mm

Accessories:

- Adattatore (1 pz.)
- USB (1 pz.)
- Manuale dell'utente (1 pz.)

4. Caratteristiche e istruzioni operative

- 2 possibilità di alimentazione con interruttore ON/OFF: cavo USB, alimentatore AC/DC.
 - 4 LED e luce ultravioletti. Se si preme sull'apposito interruttore di accensione dell'apparecchio, la lampada lampeggia.
1. Riempire il serbatoio con acqua pulita fino alla linea di minimo.
 2. Aggiungere la quantità raccomandata di olio essenziale nell'acqua. Solo le essenze vegetali che sono solubili in acqua fredda possono essere utilizzate. Se si utilizzano altre essenze o oli profumati, l'efficacia ottimale non può essere garantita e nessuna garanzia può essere fornita in caso di danni all'apparecchio.
 3. Assicurarsi che il coperchio sia inserito, quindi inserire la spina nella presa. L'unità inizia a funzionare.

5. Manutenzione

IT

Riempire con acqua

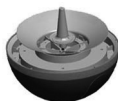
Assicurarsi che l'unità sia spenta. Rimuovere la parte superiore dell'unità e riempire la vaschetta con dell'acqua. All'esterno della vaschetta dell'acqua sono marcati il livello minio e Massimo dell'acqua. Assicurarsi dunque che il livello dell'acqua non superi il segno «max» non sia inferiore al livello «min».



Non lasciare infiltrare l'acqua all'interno dell'unità. Se è presente dell'acqua sul prodotto, estrarre il coperchio e asciugare l'acqua presente su di esso con un panno. Non posizionare il prodotto sul dorso in modo da evitare che l'acqua si infiltri all'interno del Sistema di lavaggio dell'acqua abbreviandone notevolmente il ciclo di vita.



corretto



sbagliato

Scarico e pulizia

Si prega di cambiare l'acqua quando il prodotto non viene utilizzato per un lungo periodo di tempo oppure se l'acqua si presenta sporca. Seguire i seguenti steps:

- Spegnerne l'alimentazione e staccare la spina
- Rimuovere il coperchio
- Rimuovere l'acqua sporca e pulire la vaschetta. Se necessario utilizzare un detergente delicato per effettuare una migliore pulizia.
- Riposizionare la copertura sul resto del prodotto.
- Il prodotto necessita di essere pulito una volta ogni tre mesi.

Attenzione:

- Il Sistema di lavaggio dell'acqua non funziona se l'acqua presente nella vaschetta è troppo poca, in questo caso aggiungere dell'acqua sino a far superare il livello minimo contrassegnato sulla vaschetta.
- L'apparecchio deve essere posto su una superficie piana. Durante il trasporto, si prega di tenere saldamente il fondo.
- Pulire la superficie del corpo con un panno
- Assicurarsi di non ostruire i fori presenti sul coperchio, che permettono la fuoriuscita dell'aroma.
- Il prodotto ha funzione di umidificazione, se la stanza è già troppo umida si prega di spegnere il prodotto.
- Se l'apparecchio non viene utilizzato per un lungo periodo, svuotarlo dall'acqua e tenere il serbatoio asciutto.

6. Garanzia / Smaltimento / Modifiche tecniche

IT

Garanzia

I prodotti vengono controllati attentamente prima della spedizione. Se dovesse comunque presentarsi un vizio sul vostro apparecchio, vi invitiamo a rivolgervi in tutta tranquillità al vostro rivenditore. Vi rammentiamo di portare appresso la ricevuta d'acquisto, che deve essere presentata per ogni prestazione in garanzia. Il periodo di garanzia è di 24 mesi dalla data di acquisto.

Smaltimento

Provvedere ad un corretto smaltimento del prodotto. L'apparecchio può essere consegnato gratuitamente per il relativo smaltimento a qualsiasi rivenditore specializzato.



Modifiche tecniche

Salvo modifiche tecniche ed estetiche. Non siamo responsabili per tali modifiche, differenze od omissioni contenute in questo manuale dell'utente.

Si prega di conservare il materiale d'imballaggio dell'apparecchio.

CE-Dichiarazione di conformità

Il dispositivo è conforme alle seguenti norme:

EN 55022:2010

EN 55024:2010

Ditta

Armin Schmid
Olensbachstrasse 9-15
CH-9631 Ulisbach
Tel. Int. +41 71 987 60 60
Tel. Nat. 0848870850
www.sonnenkoenig.ch

Ditta

Armin Schmid
Peter-Henlein-Strasse 5
D-89331 Burgau
Tel: 0180 500 64 35
info@sonnenkoenig.ch
www.sonnenkoenig.ch

Telefono fisso 14 Cent/Minute
Telefono mobile fino a 42 Cent/Minute

SOFIA

Aroma diffuser

User manual



INDEX

1. Safety instructions	24
2. Power cord safety tips	25
3. Technical information	25
4. Features and operating instructions	25
5. Maintenance	26
6. Warranty / Disposal / Technical change	27

1. Safety instructions

GB Please read before first commissioning the safety instructions carefully and observe the safety instructions to prevent damage due to misuse, improper operation, and improper environmental conditions to be avoided. Keep these for later reference.

Check the device after removing the packaging for damage . Do not put the unit in case of suspected corruption in operation and consult a specialist. The recyclable packaging material must not be stored or disposed accessible for young children , but must be disposed of properly.

This appliance is only for the purpose for which it was explicitly developed. Any other use is regarded as improper and therefore dangerous . The supplier is not liable for damage to persons and / or property damage due to an improper or incorrect use.

This appliance can be used by children aged from 8 years and above and persons with reduced physical, sensory or mental capabilities or lack of experience and knowledge if they have been given supervision or instruction concerning use of the appliance in a safe way and understand the hazards involved. Children shall not play with the appliance. Cleaning and user maintenance shall not be made by children without supervision. Please make sure to place the device on a suitable and waterproof surfaces, so that spilled liquids can not cause harm.

Repairs to electrical appliances must only be carried out by trained personnel only . Improperly performed repairs and alterations to the equipment can have dangerous consequences for the user according to what the warranty will be rejected.

- Always plug the appliance into a wall outlet, never use an extension cord.
- Each time you wish to move the appliance, change the filter or clean it, first switch off the air purifier, then unplug it.
- Do not insert any foreign objects, such as metal rods or the like, into the air purifier.
- Do not operate the air purifier if there is a component missing or if it is damaged.
- This appliance should not be used in a small enclosed space.
- This appliance is not intended for outdoor use.
- Never allow children to play with the purifier or place objects onto the appliance.
- Never use the air purifier in the presence of oxygen or any other flammable gases.
- Never immerse the appliance in water (or spray it) when cleaning.
- If the power cord is damaged, it should be replaced by the manufacturer or by a qualified person.

2. Power cord safety tips:

GB

- Never pull or drag on the cord or the appliance.
- To insert the plug, grasp it firmly and put it into outlet.
- To disconnect the appliance, grab the plug and remove it from the outlet.
- Before each use, inspect the power cord for cuts and/or abrasion marks. If any are found, this indicates that the appliance should be serviced and the power cord replaced. Please return it to our Service Department or to an authorized service representative.
- Never wrap the cord tightly around the appliance, as this could cause the cord to fray and break.
- Do not operate the appliance if the power cord shows any damage, or if the appliance works intermittently or stops working.

3. Technical information

Model:	Sofia
Voltage:	5V DC
Rated Power:	6 Watt
Tank Capacity:	1.5 L
Net Weight:	0.86 kg
Dimensions:	220 x 220 x 200 mm

Accessories:

Adapter (1 pc)

USB line (1pc)

Operating manual (1 pc)

4. Features and operating instructions

- 2 powers supplies: USB line; AC/DC adapter (the power line with the switch)
 - 4 pcs of LED and UV light. If you press the power button to start the appliance, the lamps will blink.
1. Fill the water container with clean water up to the minimum line.
 2. Add the recommended amount of pure essential oil into the water. Only plant essences that are soluble in cold water may be used. If other essences or perfume oils are used, optimal effectiveness cannot be guaranteed and no warranty can be provided in the event of any damage to the appliance.
 3. Make sure the top is covered, then put the plug into the socket. The appliance starts operating.

5. Maintenance

GB Filling in Water

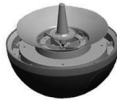
Make sure the power is off. Take off the upper body, and fill water into the transparent tank. Make sure to fill the water no higher than the «MAX» level and no lower than the «MIN» level marked on the outside of the tank. Then take the upper body and put it in the right place.



Do not let water get into the upper body of the appliance. If there is water on the appliance when taking off the upper body, you must put the upper body vertically or in an inclined position, place it on a dry towel or use a towel to dry the body of the appliance. Do not put the appliance on its back in order to avoid water flowing into the body of the appliance and thus shorten its operating life.



right



wrong

Draining and Cleaning

Please change the water in time when it has not been used for a long time or if it is contaminated. The steps are as below:

- Turn off the power and unplug the appliance.
- Take off the upper body.
- Pour the dirty water from the inside of the tank and clean the tank. If necessary, you may also add some detergent into the water for cleaning purposes.
- Take the upper body and put it in the right place.
- The appliance only needs cleaning every 3 months.

Notice:

- The water-washing system will not work if there is not enough water filled in, so please add water above the "MIN" level before turning on the appliance.
- The appliance should be placed on a level surface. When carrying, please hold the bottom firmly.
- Clean the surface of the body with a cloth.
- Make sure nothing is put above the airflow outlet.
- The appliance has a humidifying function. If your room is already very moist please choose airflow at a low speed or turn off the appliance.
- If the appliance is not used for a long time, empty the water and keep the tank dry.

6. Warranty / Disposal / Technical change

GB

Warranty

The Products are controlled just before delivery. If despite a lack of your product, try trustfully your seller. Please bring your receipt, as this is to be submitted for each warranty. The guarantee period is 24 months from date of purchase.

Disposal

The device must be disposed of properly. The device can be distributed free of charge for disposal at each dealer.



Technical changes

Subject to changes in technology and design. We shall not be liable for technical or editorial changes or omissions in this document.

Please save the packaging materials of the unit.

CE Declaration of Conformity

This device complies with the following standards

EN 55022:2010

EN 55024:2010

Firma

Armin Schmid
Olensbachstrasse 9-15
CH-9631 Ulisbach
Tel. Int. +41 71 987 60 60
Tel. Nat. 0848870850
www.sonnenkoenig.ch

Firma

Armin Schmid
Peter-Henlein-Strasse 5
D-89331 Burgau
Tel: 0180 500 64 35
info@sonnenkoenig.ch
www.sonnenkoenig.ch

Landline 14 Cent/Minute
Mobil network 42 Cent/Minute