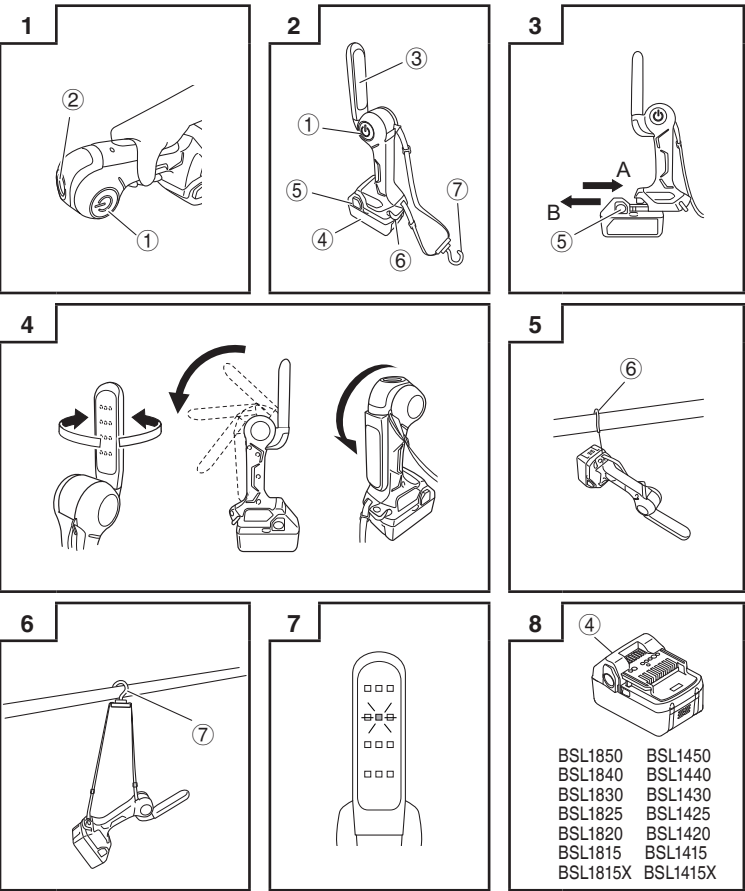


# HITACHI



## UB 18DJL



BSL1850	BSL1450
BSL1840	BSL1440
BSL1830	BSL1430
BSL1825	BSL1425
BSL1820	BSL1420
BSL1815	BSL1415
BSL1815X	BSL1415X

English	Deutsch	Français
① Switch	Schalter	Interrupteur
② LED Torchlight	LED-Laterne	Projecteur LED
③ LED-Worklamp	LED-Arbeitsleuchte	Lampe de chantier LED
④ Battery (sold separately)	Akku (separat erhältlich)	Batterie (vendue séparément)
⑤ Latch	Sperre	Verrou
⑥ Hook	Haken	Crochet
⑦ Strap hook	Bandhaken	Crochet pour sangle

<b>Symbols</b> ⚠ <b>WARNING</b> The following show symbols used for the machine. Be sure that you understand their meaning before use.	<b>Symbole</b> ⚠ <b>WARNUNG</b> Die folgenden Symbole werden für diese Maschine verwendet. Achten Sie darauf, diese vor der Verwendung zu verstehen.	<b>Symboles</b> ⚠ <b>AVERTISSEMENT</b> Les symboles suivants sont utilisés pour l'outil. Bien se familiariser avec leur signification avant d'utiliser l'outil.
<b>Read all safety warnings and all instructions.</b> Failure to follow the warnings and instructions may result in electric shock, fire and/or serious injury.	<b>Lesen Sie sämtliche Sicherheitsanweisungen und Anweisungen durch.</b> Wenn die Warnungen und Anweisungen nicht befolgt werden, kann es zu Stromschlag, Brand und/oder ernsthaften Verletzungen kommen.	<b>Lire tous les avertissements de sécurité et toutes les instructions.</b> Tout manquement à observer ces avertissements et instructions peut engendrer des chocs électriques, des incendies et/ou des blessures graves.
Only for EU countries Do not dispose of electric tools together with household waste material! In observance of European Directive 2002/96/EC on waste electrical and electronic equipment and its implementation in accordance with national law, electric tools that have reached the end of their life must be collected separately and returned to an environmentally compatible recycling facility.	Nur für EU-Länder Warten Sie Elektrowerkzeuge nicht in den Hausmüll! Gemäss Europäischer Richtlinie 2002/96/EG über Elektro- und Elektronik-Altgeräte und Umsetzung in nationales Recht sind elektrische Werkzeuge getrennt gesammelt und einer umweltgerechten Wiederverwertung zugeführt werden.	Pour les pays européens uniquement Ne pas jeter les appareils électriques dans les ordures ménagères! Conformément à la directive européenne 2002/96/EG relative aux équipements électriques ou électroniques (DEEE), et à sa transposition dans la législation nationale, les appareils électriques doivent être collectés à part et être soumis à un recyclage respectueux de l'environnement.

① Katakaisin	Przełącznik	Kapcsoló
② LED-valonheitin	Latarka LED	LED Lámpa
③ LED-työvalo	Swiatlo LED	LED Munkalámpa
④ Akku (myydään erikseen)	Bateria (sprzedawana oddzielnie)	Akkumulátor (külön megvásárolható)
⑤ Salpa	Zapadka	Retes
⑥ Koukku	Zaczep	Kampó
⑦ Hihnakoukku	Zaczep na pasek	Szj kampó

<b>Symbols</b> ⚠ <b>VAROITUS</b> Seuraavassa on näytetty koneessa käytetyt symbolit. Varmista, että ymmärrät niiden merkityksen ennen kuin aloitat koneen käytön.	<b>Symbole</b> ⚠ <b>OSTRZEŻENIE</b> Następujące oznaczenia to symbole używane w instrukcji obsługi maszyny. Upewnij się, że rozumiesz ich znaczenie zanim użyjesz narzędzia.	<b>Jelölések</b> ⚠ <b>FIGYELEM</b> Az alábbiakban a géphez használták előt feljelölt műszaki jelekkel. A gép használata előtt fel kell ismernie az jelöléseket.
<b>Las alle säkerhetsvarningar och alla instruktioner.</b> Underlärn erhet att följa varningarna och instruktionerna nedan kan resultera i elstört, brand och/eller allvariga skador.	<b>Lesen alle waarschuwingen en instructies aandachtig door.</b> Nalating om de waarschuwingen en instructies op te volgen kan tot ernstige letsel resulteren.	<b>Lire tous les avertissements de sécurité et toutes les instructions.</b> Tout manquement à observer ces avertissements et instructions peut engendrer des chocs électriques, des incendies et/ou des blessures graves.
Only for EU countries Do not dispose of electric tools together with household waste material! In observance of European Directive 2002/96/EC on waste electrical and electronic equipment and its implementation in accordance with national law, electric tools that have reached the end of their life must be collected separately and returned to an environmentally compatible recycling facility.	Nur für EU-Länder Warten Sie Elektrowerkzeuge nicht in den Hausmüll! Gemäss Europäischer Richtlinie 2002/96/EG über Elektro- und Elektronik-Altgeräte und Umsetzung in nationales Recht sind elektrische Werkzeuge getrennt gesammelt und einer umweltgerechten Wiederverwertung zugeführt werden.	Pour les pays européens uniquement Ne pas jeter les appareils électriques dans les ordures ménagères! Conformément à la directive européenne 2002/96/EG relative aux équipements électriques ou électroniques (DEEE), et à sa transposition dans la législation nationale, les appareils électriques doivent être collectés à part et être soumis à un recyclage respectueux de l'environnement.

① Katakaisin	Przełącznik	Kapcsoló
② LED-valonheitin	Latarka LED	LED Lámpa
③ LED-työvalo	Swiatlo LED	LED Munkalámpa
④ Akku (myydään erikseen)	Bateria (sprzedawana oddzielnie)	Akkumulátor (külön megvásárolható)
⑤ Salpa	Zapadka	Retes
⑥ Koukku	Zaczep	Kampó
⑦ Hihnakoukku	Zaczep na pasek	Szj kampó

<b>Symbols</b> ⚠ <b>VAROITUS</b> Seuraavassa on näytetty koneessa käytetyt symbolit. Varmista, että ymmärrät niiden merkityksen ennen kuin aloitat koneen käytön.	<b>Symbole</b> ⚠ <b>OSTRZEŻENIE</b> Następujące oznaczenia to symbole używane w instrukcji obsługi maszyny. Upewnij się, że rozumiesz ich znaczenie zanim użyjesz narzędzia.	<b>Jelölések</b> ⚠ <b>FIGYELEM</b> Az alábbiakban a géphez használták előt feljelölt műszaki jelekkel. A gép használata előtt fel kell ismernie az jelöléseket.
<b>Las alle säkerhetsvarningar och alla instruktioner.</b> Underlärn erhet att följa varningarna och instruktionerna nedan kan resultera i elstört, brand och/eller allvariga skador.	<b>Lesen alle waarschuwingen en instructies aandachtig door.</b> Nalating om de waarschuwingen en instructies op te volgen kan tot ernstige letsel resulteren.	<b>Lire tous les avertissements de sécurité et toutes les instructions.</b> Tout manquement à observer ces avertissements et instructions peut engendrer des chocs électriques, des incendies et/ou des blessures graves.
Only for EU countries Do not dispose of electric tools together with household waste material! In observance of European Directive 2002/96/EC on waste electrical and electronic equipment and its implementation in accordance with national law, electric tools that have reached the end of their life must be collected separately and returned to an environmentally compatible recycling facility.	Nur für EU-Länder Warten Sie Elektrowerkzeuge nicht in den Hausmüll! Gemäss Europäischer Richtlinie 2002/96/EG über Elektro- und Elektronik-Altgeräte und Umsetzung in nationales Recht sind elektrische Werkzeuge getrennt gesammelt und einer umweltgerechten Wiederverwertung zugeführt werden.	Pour les pays européens uniquement Ne pas jeter les appareils électriques dans les ordures ménagères! Conformément à la directive européenne 2002/96/EG relative aux équipements électriques ou électroniques (DEEE), et à sa transposition dans la législation nationale, les appareils électriques doivent être collectés à part et être soumis à un recyclage respectueux de l'environnement.

<b>Symbolit</b> ⚠ <b>VAROITUS</b> Seuraavassa on näytetty koneessa käytetyt symbolit. Varmista, että ymmärrät niiden merkityksen ennen kuin aloitat koneen käytön.	<b>Symbole</b> ⚠ <b>OSTRZEŻENIE</b> Następujące oznaczenia to symbole używane w instrukcji obsługi maszyny. Upewnij się, że rozumiesz ich znaczenie zanim użyjesz narzędzia.	<b>Jelölések</b> ⚠ <b>FIGYELEM</b> Az alábbiakban a géphez használták előt feljelölt műszaki jelekkel. A gép használata előtt fel kell ismernie az jelöléseket.
<b>Las alle säkerhetsvarningar och alla instruktioner.</b> Underlärn erhet att följa varningarna och instruktionerna nedan kan resultera i elstört, brand och/eller allvariga skador.	<b>Lesen alle waarschuwingen en instructies aandachtig door.</b> Nalating om de waarschuwingen en instructies op te volgen kan tot ernstige letsel resulteren.	<b>Lire tous les avertissements de sécurité et toutes les instructions.</b> Tout manquement à observer ces avertissements et instructions peut engendrer des chocs électriques, des incendies et/ou des blessures graves.
Only for EU countries Do not dispose of electric tools together with household waste material! In observance of European Directive 2002/96/EC on waste electrical and electronic equipment and its implementation in accordance with national law, electric tools that have reached the end of their life must be collected separately and returned to an environmentally compatible recycling facility.	Nur für EU-Länder Warten Sie Elektrowerkzeuge nicht in den Hausmüll! Gemäss Europäischer Richtlinie 2002/96/EG über Elektro- und Elektronik-Altgeräte und Umsetzung in nationales Recht sind elektrische Werkzeuge getrennt gesammelt und einer umweltgerechten Wiederverwertung zugeführt werden.	Pour les pays européens uniquement Ne pas jeter les appareils électriques dans les ordures ménagères! Conformément à la directive européenne 2002/96/EG relative aux équipements électriques ou électroniques (DEEE), et à sa transposition dans la législation nationale, les appareils électriques doivent être collectés à part et être soumis à un recyclage respectueux de l'environnement.

① Anahatar	Переключатель
② LED EI Feneri	Светодиодный фонарь
③ LED Işıklık	Светодиодный фонарь
④ Pili (ayrı olarak satılır)	Батарея (приобретается отдельно)
⑤ Mandal	Зачелка
⑥ Kanca	Крюк
⑦ Kayış kancaası	Крюк для ремня

<b>Simgeler</b> ⚠ <b>DIKKAT</b> Aşağıda, bu alet için kullanılan simgeler gösterilmiştir. Aleti kullanmadan önce bu simgelerin ne anlama geldiğini anlamalısınız. Her çalışmadan önce mutlaka bu simgelerin ne anlama geldiğini anlamalısınız.	<b>Символы</b> ⚠ <b>ПРЕДУПРЕЖДЕНИЕ</b> Ниже приведены символы, используемые для машины. Перед началом работы обязательно убедитесь в том, что Вы понимаете их значение.
<b>Należy uważnie czytać instrukcję obsługi.</b> Uważnie czytaj instrukcję obsługi urządzenia przed rozpoczęciem jego użytkowania.	<b>Прочтите все правила безопасности и инструкции.</b> Выполнение правил и инструкций может привести к поражению электрическим током, пожару и/или серьезной травме.
<b>Tüm güvenlik uyarılarını ve tüm talimatları okuyun.</b> Uyarıları ve talimatları uygulamaması elektrik çarpmasına, yangına ve/veya ciddi yaralanmaya neden olabilir.	<b>Прочтите все правила безопасности и инструкции.</b> Не выполнение правил и инструкций может привести к поражению электрическим током, пожару и/или серьезной травме.
<b>Sadece AB ülkeleri için.</b> Elektrikli aletlerin evdeki çöp kutusuna atmayın! Kullanılmıy olan elektrikli aletleri, elektrik ve elektronik eşya çıkarıcı hakkindaki 2002/96/EC Avrupa yönetimini gerektiren elektronik ekipmanları çöpe atmayın! Yerli yönetimler ve çevre koruma kurumları bu yönde uyarılar yapıyor ve çevre sağlığını korumak için bu tür ekipmanların ayrı bir şekilde toplanmasını istiyorlar.	<b>Только для стран ЕС.</b> Не выкидывайте электрические приборы вместе с обычным мусором! В соответствии с европейской директивой 2002/96/EC об утилизации старых электронных приборов и в соответствии с местными законами экотехники, должны утилизироваться отдельно. Безопасность для окружающей среды способом.

<b>Symbolit</b> ⚠ <b>VAROITUS</b> Seuraavassa on näytetty koneessa käytetyt symbolit. Varmista, että ymmärrät niiden merkityksen ennen kuin aloitat koneen käytön.	<b>Symbole</b> ⚠ <b>OSTRZEŻENIE</b> Następujące oznaczenia to symbole używane w instrukcji obsługi maszyny. Upewnij się, że rozumiesz ich znaczenie zanim użyjesz narzędzia.	<b>Jelölések</b> ⚠ <b>FIGYELEM</b> Az alábbiakban a géphez használták előt feljelölt műszaki jelekkel. A gép használata előtt fel kell ismernie az jelöléseket.
<b>Las alle säkerhetsvarningar och alla instruktioner.</b> Underlärn erhet att följa varningarna och instruktionerna nedan kan resultera i elstört, brand och/eller allvariga skador.	<b>Lesen alle waarschuwingen en instructies aandachtig door.</b> Nalating om de waarschuwingen en instructies op te volgen kan tot ernstige letsel resulteren.	<b>Lire tous les avertissements de sécurité et toutes les instructions.</b> Tout manquement à observer ces avertissements et instructions peut engendrer des chocs électriques, des incendies et/ou des blessures graves.
Only for EU countries Do not dispose of electric tools together with household waste material! In observance of European Directive 2002/96/EC on waste electrical and electronic equipment and its implementation in accordance with national law, electric tools that have reached the end of their life must be collected separately and returned to an environmentally compatible recycling facility.	Nur für EU-Länder Warten Sie Elektrowerkzeuge nicht in den Hausmüll! Gemäss Europäischer Richtlinie 2002/96/EG über Elektro- und Elektronik-Altgeräte und Umsetzung in nationales Recht sind elektrische Werkzeuge getrennt gesammelt und einer umweltgerechten Wiederverwertung zugeführt werden.	Pour les pays européens uniquement Ne pas jeter les appareils électriques dans les ordures ménagères! Conformément à la directive européenne 2002/96/EG relative aux équipements électriques ou électroniques (DEEE), et à sa transposition dans la législation nationale, les appareils électriques doivent être collectés à part et être soumis à un recyclage respectueux de l'environnement.

<b>Symbolit</b> ⚠ <b>VAROITUS</b> Seuraavassa on näytetty koneessa käytetyt symbolit. Varmista, että ymmärrät niiden merkityksen ennen kuin aloitat koneen käytön.	<b>Symbole</b> ⚠ <b>OSTRZEŻENIE</b> Następujące oznaczenia to symbole używane w instrukcji obsługi maszyny. Upewnij się, że rozumiesz ich znaczenie zanim użyjesz narzędzia.	<b>Jelölések</b> ⚠ <b>FIGYELEM</b> Az alábbiakban a géphez használták előt feljelölt műszaki jelekkel. A gép használata előtt fel kell ismernie az jelöléseket.
<b>Las alle säkerhetsvarningar och alla instruktioner.</b> Underlärn erhet att följa varningarna och instruktionerna nedan kan resultera i elstört, brand och/eller allvariga skador.	<b>Lesen alle waarschuwingen en instructies aandachtig door.</b> Nalating om de waarschuwingen en instructies op te volgen kan tot ernstige letsel resulteren.	<b>Lire tous les avertissements de sécurité et toutes les instructions.</b> Tout manquement à observer ces avertissements et instructions peut engendrer des chocs électriques, des incendies et/ou des blessures graves.
Only for EU countries Do not dispose of electric tools together with household waste material! In observance of European Directive 2002/96/EC on waste electrical and electronic equipment and its implementation in accordance with national law, electric tools that have reached the end of their life must be collected separately and returned to an environmentally compatible recycling facility.	Nur für EU-Länder Warten Sie Elektrowerkzeuge nicht in den Hausmüll! Gemäss Europäischer Richtlinie 2002/96/EG über Elektro- und Elektronik-Altgeräte und Umsetzung in nationales Recht sind elektrische Werkzeuge getrennt gesammelt und einer umweltgerechten Wiederverwertung zugeführt werden.	Pour les pays européens uniquement Ne pas jeter les appareils électriques dans les ordures ménagères! Conformément à la directive européenne 2002/96/EG relative aux équipements électriques ou électroniques (DEEE), et à sa transposition dans la législation nationale, les appareils électriques doivent être collectés à part et être soumis à un recyclage respectueux de l'environnement.

① Interruttore	Schakelaar	Interruptor
② Torcia a LED	LED-lantaan	Linterna LED
③ LED-arbetslampa	LED-werklamp	Linterna de trabajo LED
④ Batteria (venduta separatamente)	Batterij (los verkrijgbaar)	Batería (se vende por separado)
⑤ Fermo	Klepje	Seguro
⑥ Hake	Haak	Gancho
⑦ Gancio per cinturino	Riemhaak	Gancho de cinta

<b>Simboli</b> ⚠ <b>AVVERTENZA</b> Di seguito mostriamo i simboli usati per la macchina. Assicurarsi di comprenderne il significato prima dell'uso.	<b>Symbolen</b> ⚠ <b>WAARSCHUWING</b> Hieronder staan de symbolen die gebruikt worden op de machine. U moet de betekenis hiervan begrijpen voor gebruik.	<b>Simbóles</b> ⚠ <b>ADVERTENCIA</b> A continuación se muestran los símbolos usados para la máquina. Asegúrese de comprender su significado antes del uso.
<b>Leggere tutti gli avvertimenti di sicurezza e tutte le istruzioni.</b> La mancata osservanza degli avvertimenti e delle istruzioni potrebbe essere causa di scosse elettriche, incendi e/o gravi lesioni.	<b>Lees alle waarschuwingen en instructies aandachtig door.</b> Nalating om de waarschuwingen en instructies op te volgen kan tot ernstige letsel resulteren.	<b>Lea todas las instrucciones y advertencias de seguridad.</b> Si no se siguen las advertencias e instrucciones, podría producirse una descarga eléctrica, un incendio y/o daños graves.
Only for EU countries Do not dispose of electric tools together with household waste material! In observance of European Directive 2002/96/EC on waste electrical and electronic equipment and its implementation in accordance with national law, electric tools that have reached the end of their life must be collected separately and returned to an environmentally compatible recycling facility.	Nur für EU-Länder Warten Sie Elektrowerkzeuge nicht in den Hausmüll! Gemäss Europäischer Richtlinie 2002/96/EG über Elektro- und Elektronik-Altgeräte und Umsetzung in nationales Recht sind elektrische Werkzeuge getrennt gesammelt und einer umweltgerechten Wiederverwertung zugeführt werden.	Pour les pays européens uniquement Ne pas jeter les appareils électriques dans les ordures ménagères! Conformément à la directive européenne 2002/96/EG relative aux équipements électriques ou électroniques (DEEE), et à sa transposition dans la législation nationale, les appareils électriques doivent être collectés à part et être soumis à un recyclage respectueux de l'environnement.

① Anahatar	Переключатель
② LED EI Feneri	Светодиодный фонарь
③ LED Işıklık	Светодиодный фонарь
④ Pili (ayrı olarak satılır)	Батарея (приобретается отдельно)
⑤ Mandal	Зачелка
⑥ Kanca	Крюк
⑦ Kayış kancaası	Крюк для ремня

<b>Symbolit</b> ⚠ <b>VAROITUS</b> Seuraavassa on näytetty koneessa käytetyt symbolit. Varmista, että ymmärrät niiden merkityksen ennen kuin aloitat koneen käytön.	<b>Symbole</b> ⚠ <b>OSTRZEŻENIE</b> Następujące oznaczenia to symbole używane w instrukcji obsługi maszyny. Upewnij się, że rozumiesz ich znaczenie zanim użyjesz narzędzia.	<b>Jelölések</b> ⚠ <b>FIGYELEM</b> Az alábbiakban a géphez használták előt feljelölt műszaki jelekkel. A gép használata előtt fel kell ismernie az jelöléseket.
<b>Las alle säkerhetsvarningar och alla instruktioner.</b> Underlärn erhet att följa varningarna och instruktionerna nedan kan resultera i elstört, brand och/eller allvariga skador.	<b>Lesen alle waarschuwingen en instructies aandachtig door.</b> Nalating om de waarschuwingen en instructies op te volgen kan tot ernstige letsel resulteren.	<b>Lire tous les avertissements de sécurité et toutes les instructions.</b> Tout manquement à observer ces avertissements et instructions peut engendrer des chocs électriques, des incendies et/ou des blessures graves.
Only for EU countries Do not dispose of electric tools together with household waste material! In observance of European Directive 2002/96/EC on waste electrical and electronic equipment and its implementation in accordance with national law, electric tools that have reached the end of their life must be collected separately and returned to an environmentally compatible recycling facility.	Nur für EU-Länder Warten Sie Elektrowerkzeuge nicht in den Hausmüll! Gemäss Europäischer Richtlinie 2002/96/EG über Elektro- und Elektronik-Altgeräte und Umsetzung in nationales Recht sind elektrische Werkzeuge getrennt gesammelt und einer umweltgerechten Wiederverwertung zugeführt werden.	Pour les pays européens uniquement Ne pas jeter les appareils électriques dans les ordures ménagères! Conformément à la directive européenne 2002/96/EG relative aux équipements électriques ou électroniques (DEEE), et à sa transposition dans la législation nationale, les appareils électriques doivent être collectés à part et être soumis à un recyclage respectueux de l'environnement.

<b>Symbolit</b> ⚠ <b>VAROITUS</b> Seuraavassa on näytetty koneessa käytetyt symbolit. Varmista, että ymmärrät niiden merkityksen ennen kuin aloitat koneen käytön.	<b>Symbole</b> ⚠ <b>OSTRZEŻENIE</b> Następujące oznaczenia to symbole używane w instrukcji obsługi maszyny. Upewnij się, że rozumiesz ich znaczenie zanim użyjesz narzędzia.	<b>Jelölések</b> ⚠ <b>FIGYELEM</b> Az alábbiakban a géphez használták előt feljelölt műszaki jelekkel. A gép használata előtt fel kell ismernie az jelöléseket.
<b>Las alle säkerhetsvarningar och alla instruktioner.</b> Underlärn erhet att följa varningarna och instruktionerna nedan kan resultera i elstört, brand och/eller allvariga skador.	<b>Lesen alle waarschuwingen en instructies aandachtig door.</b> Nalating om de waarschuwingen en instructies op te volgen kan tot ernstige letsel resulteren.	<b>Lire tous les avertissements de sécurité et toutes les instructions.</b> Tout manquement à observer ces avertissements et instructions peut engendrer des chocs électriques, des incendies et/ou des blessures graves.
Only for EU countries Do not dispose of electric tools together with household waste material! In observance of European Directive 2002/96/EC on waste electrical and electronic equipment and its implementation in accordance with national law, electric tools that have reached the end of their life must be collected separately and returned to an environmentally compatible recycling facility.	Nur für EU-Länder Warten Sie Elektrowerkzeuge nicht in den Hausmüll! Gemäss Europäischer Richtlinie 2002/96/EG über Elektro- und Elektronik-Altgeräte und Umsetzung in nationales Recht sind elektrische Werkzeuge getrennt gesammelt und einer umweltgerechten Wiederverwertung zugeführt werden.	Pour les pays européens uniquement Ne pas jeter les appareils électriques dans les ordures ménagères! Conformément à la directive européenne 2002/96/EG relative aux équipements électriques ou électroniques (DEEE), et à sa transposition dans la législation nationale, les appareils électriques doivent être collectés à part et être soumis à un recyclage respectueux de l'environnement.

<b>Symbolit</b> ⚠ <b>VAROITUS</b> Seuraavassa on näytetty koneessa käytetyt symbolit. Varmista, että ymmärrät niiden merkityksen ennen kuin aloitat koneen käytön.	<b>Symbole</b> ⚠ <b>OSTRZEŻENIE</b> Następujące oznaczenia to symbole używane w instrukcji obsługi maszyny. Upewnij się, że rozumiesz ich znaczenie zanim użyjesz narzędzia.	<b>Jelölések</b> ⚠ <b>FIGYELEM</b> Az alábbiakban a géphez használták előt feljelölt műszaki jelekkel. A gép használata előtt fel kell ismernie az jelöléseket.
<b>Las alle säkerhetsvarningar och alla instruktioner.</b> Underlärn erhet att följa varningarna och instruktionerna nedan kan resultera i elstört, brand och/eller allvariga skador.	<b>Lesen alle waarschuwingen en instructies aandachtig door.</b> Nalating om de waarschuwingen en instructies op te volgen kan tot ernstige letsel resulteren.	<b>Lire tous les avertissements de sécurité et toutes les instructions.</b> Tout manquement à observer ces avertissements et instructions peut engendrer des chocs électriques, des incendies et/ou des blessures graves.
Only for EU countries Do not dispose of electric tools together with household waste material! In observance of European Directive 2002/96/EC on waste electrical and electronic equipment and its implementation in accordance with national law, electric tools that have reached the end of their life must be collected separately and returned to an environmentally compatible recycling facility.	Nur für EU-Länder Warten Sie Elektrowerkzeuge nicht in den Hausmüll! Gemäss Europäischer Richtlinie 2002/96/EG über Elektro- und Elektronik-Altgeräte und Umsetzung in nationales Recht sind elektrische Werkzeuge getrennt gesammelt und einer umweltgerechten Wiederverwertung zugeführt werden.	Pour les pays européens uniquement Ne pas jeter les appareils électriques dans les ordures ménagères! Conformément à la directive européenne 2002/96/EG relative aux équipements électriques ou électroniques (DEEE), et à sa transposition dans la législation nationale, les appareils électriques doivent être collectés à part et être soumis à un recyclage respectueux de l'environnement.

<b>Symbolit</b> ⚠ <b>VAROITUS</b> Seuraavassa on näytetty koneessa käytetyt symbolit. Varmista, että ymmärrät niiden merkityksen ennen kuin aloitat koneen käytön.	<b>Symbole</b> ⚠ <b>OSTRZEŻENIE</b> Następujące oznaczenia to symbole używane w instrukcji obsługi maszyny. Upewnij się, że rozumiesz ich znaczenie zanim użyjesz narzędzia.	<b>Jelölések</b> ⚠ <b>FIGYELEM</b> Az alábbiakban a géphez használták előt feljelölt műszaki jelekkel. A gép használata előtt fel kell ismernie az jelöléseket.
<b>Las alle säkerhetsvarningar och alla instruktioner.</b> Underlärn erhet att följa varningarna och instruktionerna nedan kan resultera i elstört, brand och/eller allvariga skador.	<b>Lesen alle waarschuwingen en instructies aandachtig door.</b> Nalating om de waarschuwingen en instructies op te volgen kan tot ernstige letsel resulteren.	<b>Lire tous les avertissements de sécurité et toutes les instructions.</b> Tout manquement à observer ces avertissements et instructions peut engendrer des chocs électriques, des incendies et/ou des blessures graves.
Only for EU countries Do not dispose of electric tools together with household waste material! In observance of European Directive 2002/96/EC on waste electrical and electronic equipment and its implementation in accordance with national law, electric tools that have reached the end of their life must be collected separately and returned to an environmentally compatible recycling facility.	Nur für EU-Länder Warten Sie Elektrowerkzeuge nicht in den Hausmüll! Gemäss Europäischer Richtlinie 2002/96/EG über Elektro- und Elektronik-Altgeräte und Umsetzung in nationales Recht sind elektrische Werkzeuge getrennt gesammelt und einer umweltgerechten Wiederverwertung zugeführt werden.	Pour les pays européens uniquement Ne pas jeter les appareils électriques dans les ordures ménagères! Conformément à la directive européenne 2002/96/EG relative aux équipements électriques ou électroniques (DEEE), et à sa transposition dans la législation nationale, les appareils électriques doivent être collectés à part et être soumis à un recyclage respectueux de l'environnement.

<b>Symbolit</b> ⚠ <b>VAROITUS</b> Seuraavassa on näytetty koneessa käytetyt symbolit. Varmista, että ymmärrät niiden merkityksen ennen kuin aloitat koneen käytön.	<b>Symbole</b> ⚠ <b>OSTRZEŻENIE</b> Następujące oznaczenia to symbole używane w instrukcji obsługi maszyny. Upewnij się, że rozumiesz ich znaczenie zanim użyjesz narzędzia.	<b>Jelölések</b> ⚠ <b>FIGYELEM</b> Az alábbiakban a géphez használták előt feljelölt műszaki jelekkel. A gép használata előtt fel kell ismernie az jelöléseket.
<b>Las alle säkerhetsvarningar och alla instruktioner.</b> Underlärn erhet att följa varningarna och instruktionerna nedan kan resultera i elstört, brand och/eller allvariga skador.	<b>Lesen alle waarschuwingen en instructies aandachtig door.</b> Nalating om de waarschuwingen en instructies op te volgen kan tot ernstige letsel resulteren.	<b>Lire tous les avertissements de sécurité et toutes les instructions.</b> Tout manquement à observer ces avertissements et instructions peut engendrer des chocs électriques, des incendies et/ou des blessures graves.
Only for EU countries Do not dispose of electric tools together with household waste material! In observance of European Directive 2002/96/EC on waste electrical and electronic equipment and its implementation in accordance with national law, electric tools that have reached the end of their life must be collected separately and returned to an environmentally compatible recycling facility.	Nur für EU-Länder Warten Sie Elektrowerkzeuge nicht in den Hausmüll! Gemäss Europäischer Richtlinie 2002/96/EG über Elektro- und Elektronik-Altgeräte und Umsetzung in nationales Recht sind elektrische Werkzeuge getrennt gesammelt und einer umweltgerechten Wiederverwertung zugeführt werden.	Pour les pays européens uniquement Ne pas jeter les appareils électriques dans les ordures ménagères! Conformément à la directive européenne 2002/96/EG relative aux équipements électriques ou électroniques (DEEE), et à sa transposition dans la législation nationale, les appareils électriques doivent être collectés à part et être soumis à un recyclage respectueux de l'environnement.

<b>Symbolit</b> ⚠ <b>VAROITUS</b> Seuraavassa on näytetty koneessa käytetyt symbolit. Varmista, että ymmärrät niiden merkityksen ennen kuin aloitat koneen käytön.	<b>Symbole</b> ⚠ <b>OSTRZEŻENIE</b> Następujące oznaczenia to symbole używane w instrukcji obsługi maszyny. Upewnij się, że rozumiesz ich znaczenie zanim użyjesz narzędzia.	<b>Jelölések</b> ⚠ <b>FIGYELEM</b> Az alábbiakban a géphez használták előt feljelölt műszaki jelekkel. A gép használata előtt fel kell ismernie az jelöléseket.
<b>Las alle säkerhetsvarningar och alla instruktioner.</b> Underlärn erhet att följa varningarna och instruktionerna nedan kan resultera i elstört, brand och/eller allvariga skador.	<b>Lesen alle waarschuwingen en instructies aandachtig door.</b> Nalating om de waarschuwingen en instructies op te volgen kan tot ernstige letsel resulteren.	<b>Lire tous les avertissements de sécurité et toutes les instructions.</b> Tout manquement à observer ces avertissements et instructions peut engendrer des chocs électriques, des incendies et/ou des blessures graves.
Only for EU countries Do not dispose of electric tools together with household waste material! In observance of European Directive 2002/96/EC on waste electrical and electronic equipment and its implementation in accordance with national law, electric tools that have reached the end of their life must be collected separately and returned to an environmentally compatible recycling facility.	Nur für EU-Länder Warten Sie Elektrowerkzeuge nicht in den Hausmüll! Gemäss Europäischer Richtlinie 2002/96/EG über Elektro- und Elektronik-Altgeräte und Umsetzung in nationales Recht sind elektrische Werkzeuge getrennt gesammelt und einer umweltgerechten Wiederverwertung zugeführt werden.	Pour les pays européens uniquement Ne pas jeter les appareils électriques dans les ordures ménagères! Conformément à la directive européenne 2002/96/EG relative aux équipements électriques ou électroniques (DEEE), et à sa transposition dans la législation nationale, les appareils électriques doivent être collectés à part et être soumis à un recyclage respectueux de l'environnement.

<b>Symbolit</b> ⚠ <b>VAROITUS</b> Seuraavassa on näytetty koneessa käytetyt symbolit. Varmista, että ymmärrät niiden merkityksen ennen kuin aloitat koneen käytön.	<b>Symbole</b> ⚠ <b>OSTRZEŻENIE</b> Następujące oznaczenia to symbole używane w instrukcji obsługi maszyny. Upewnij się, że rozumiesz ich znaczenie zanim użyjesz narzędzia.	<b>Jelölések</b> ⚠ <b>FIGYELEM</b> Az alábbiakban a géphez használták előt feljelölt műszaki jelekkel. A gép használata előtt fel kell ismernie az jelöléseket.
<b>Las alle säkerhetsvarningar och alla instruktioner.</b> Underlärn erhet att följa varningarna och instruktionerna nedan kan resultera i elstört, brand och/eller allvariga skador.	<b>Lesen alle waarschuwingen en instructies aandachtig door.</b> Nalating om de waarschuwingen en instructies op te volgen kan tot ernstige letsel resulteren.	<b>Lire tous les avertissements de sécurité et toutes les instructions.</b> Tout manquement à observer ces avertissements et instructions peut engendrer des chocs électriques, des incendies et/ou des blessures graves.
Only for EU countries Do not dispose of electric tools together with household waste material! In observance of European Directive 2002/96/EC on waste electrical and electronic equipment and its implementation in accordance with national law, electric tools that have reached the end of their life must be collected separately and returned to an environmentally compatible recycling facility.	Nur für EU-Länder Warten Sie Elektrowerkzeuge nicht in den Hausmüll! Gemäss Europäischer Richtlinie 2002/96/EG über Elektro- und Elektronik-Altgeräte und Umsetzung in nationales Recht sind elektrische Werkzeuge getrennt gesammelt und einer umweltgerechten Wiederverwertung zugeführt werden.	Pour les pays européens uniquement Ne pas jeter les appareils électriques dans les ordures ménagères! Conformément à la directive européenne 2002/96/EG relative aux équipements électriques ou électroniques (DEEE), et à sa transposition dans la législation nationale, les appareils électriques doivent être collectés à part et être soumis à un recyclage respectueux de l'environnement.

<b>Symbolit</b> ⚠ <b>VAROITUS</b> Seuraavassa on näytetty koneessa käytetyt symbolit. Varmista
--



