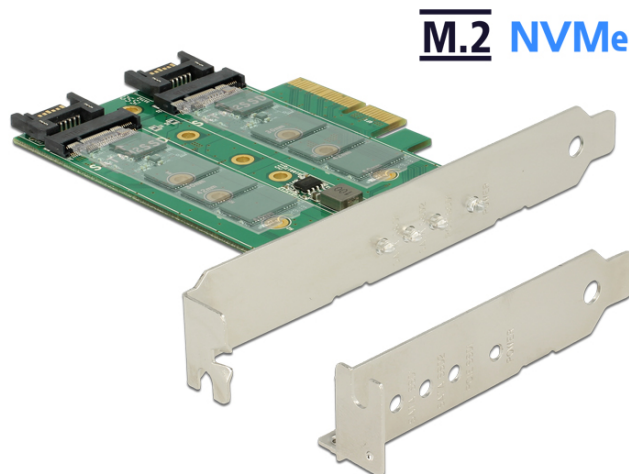


Delock Karta PCI Express > 3 x gniazdo M.2 – konstrukcja niskoprofilowa

Opis

Ta karta PCI Express firmy Delock rozbudowuje komputer osobisty o trzy gniazda M.2. Do karty można podłączyć do dwóch modułów M.2 SATA w formacie 2280, 2260, 2242, 2230 oraz jeden moduł M.2 PCIe w formacie 2280, 2260, 2242, 2230. Moduły SATA zostaną podłączone do płyty głównej za pomocą przewodów SATA.



Cechy szczególne

- Obsługuje moduły ze złączem SATA i PCIe

Specyfikacja

- Złącze:
wewnętrzne:
2 x 67-pinowe gniazdo z wpustem B M.2
1 x 67-pinowe gniazdo z wpustem M M.2
1 x PCI Express x4, V3.0
2 x 7-pinowe męski złącze SATA
- Interfejs: SATA + PCIe
- Obsługuje
dwa moduły M.2 w formacie: 2280, 2260, 2242 lub 2230 z wpustem B lub wpustem B+M opartych na SATA oraz
jeden moduł M.2 w formacie: 2280, 2260, 2242 lub 2230 z wpustem M lub wpustem B+M oparty na PCIe
- Maksymalna wysokość komponentów zamocowanych na module:
Obsługuje 1,35 mm nakładanie dwustronnie zamontowanych modułów
- Obsługa NVM Express (NVMe)
- 4 x Wskaźnik LED
- Zasilanie przez PCI Express

Wymagania systemowe

- Windows 7/7-64/8.1/8.1-64/10/10-64, Linux Kernel 3.3
- PC z jednym wolnym gniazdem PCI Express x4 / x8 / x16 / x32
- Jedno wolne 7-pinowe złącze SATA dla każdego podłączonego modułu M.2 opartego na SATA

Zawartość opakowania

- Karta PCI Express
- Low Profile śledz
- 3 x Śrubka mocująca
- Instrukcja obsługi

Numer artykułu 89518

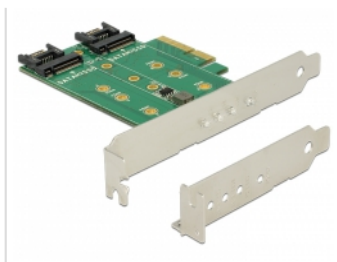
EAN: 4043619895182

Kraj pochodzenia: Taiwan, Republic of China

Opakowanie: Retail Box



Zdjęcia





General

| | |
|---------------------------------------------------------|------------------------------------------------------------------------------------------------------------------------------------------------|
| Funkcja : | NVM Express (NVMe) |
| Supported operating system: | Linux Kernel 3.3 Windows 7 32-bit Windows 7 64-bit Windows 8.1 32-bit Windows 8.1 64-bit Windows 10 32-bit Windows 10 64-bit |
| Slot: | SATA PCIe |
| Supported module: | Moduły M.2 w formatach 2280, 2260, 2242 oraz 2230 z wpustem B lub z wpustami B+M opartymi na technologii SATA |
| Maksymalna wysokość komponentów zamocowanych na module: | Maksymalna wysokość komponentów zamocowanych na module: Obsługuje 1,35 mm nakładanie dwustronnie zamontowanych modułów |

Interface

| | |
|-------------|------------------------------------------------------------------------------------------------------------------------------------------------|
| Wewnętrzne: | 2 x 67-pinowe gniazdo z wpustem B M.2 1 x 67-pinowe gniazdo z wpustem M M.2 1 x PCI Express x4, V3.0 2 x 22-pinowe męskie złącze SATA |
|-------------|------------------------------------------------------------------------------------------------------------------------------------------------|

Physical characteristics

| | |
|---------------|-------------------------|
| Slot bracket: | low profile standard |
|---------------|-------------------------|