

# SONY

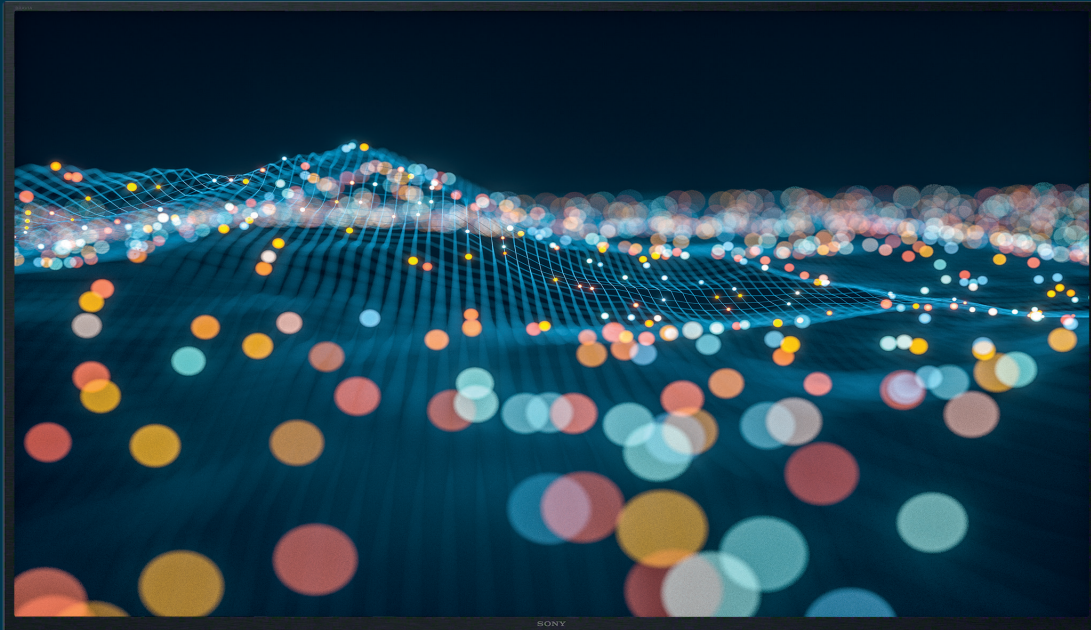
## BRAVIA 4K HDR Professional Displays

Innovative Displays für den  
geschäftlichen Einsatz

43" – 65"  
XG7-Serie

FWD-43X70G/T  
FWD-49X70G/T  
FWD-55X70G/T  
FWD-65X70G/T





## 4K-HDR-Bildqualität

Erleben Sie mit BRAVIA 4K Professional Displays, die in Bildschirmgrößen von 43" bis 65" erhältlich sind, die unglaubliche Tiefe und Qualität der 4K-Auflösung in Ihrem Unternehmen.

### Ausgezeichnete Displays für den geschäftlichen Einsatz

Durch eine erweiterte Steuerung, einen einfachen Pro-Modus und eine optionale interaktive Kompatibilität präsentieren Sie mit unseren BRAVIA 4K Displays immer ein klares, professionelles Bild.

### Professionelles Design

Unser Sortiment verbindet Technik und Eleganz zu einer Einheit – so, wie man es von BRAVIA kennt. Das 4K-LCD-Panel überzeugt durch eine herausragende Bildqualität mit der vierfachen Auflösung im Vergleich zu Full HD. Das ultraschlanke Design sieht schick aus und wertet dadurch jeden Raum auf.

### Mehr Möglichkeiten dank unserer integrierten BRAVIA Lösungen

**Mit BRAVIA brauchen Sie nicht weiter zu suchen.** Unsere neue Produktreihe bietet eine Vielzahl fantastischer integrierter Lösungen, damit Sie Ihr BRAVIA ganz nach Ihren Vorstellungen anpassen können. Dazu zählen beispielsweise Besprechungsraumlösungen, TEOS Manage, TDM Digital Signage, ein intelligentes Automatisierungssystem und der App-Store.

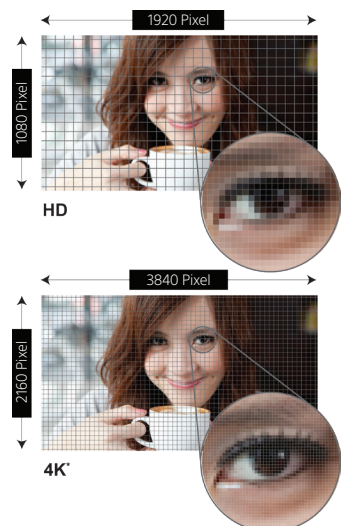
## Schlüsselfunktionen

### Sehen Sie mehr Details

4K X-Reality PRO optimiert Bilder, sodass sie echter 4K-Qualität sehr nahekommen. Bilder werden in Echtzeit schärfer verfeinert und zeigen zusätzliche Details aus Quellen mit niedrigerer Auflösung.

### 4K-Bildauflösung (3840 x 2160 Pixel)

4K bietet viermal mehr Details als Full HD. Die Auflösung von mehr als 8 Millionen Pixeln verleiht Anwendungen in Unternehmen, in Bildungseinrichtungen und im Bereich Digital Signage zusätzliche Brillanz.





## Ultimative Bildqualität



### Mehr Farben mit dem TRILUMINOS-Display

Das TRILUMINOS-Display bildet Farben aus einer breiteren Palette ab und gibt sattere, realistischere Farben und Töne präzise wieder.

### Flüssigere Bewegungen

Motionflow XR fügt zusätzliche Einzelbilder zwischen den Originalen hinzu, um flüssigere, schärfere Details in schnellen Sequenzen zu gewährleisten.

### Einfache Erstellung von Digital Signage\*\*

Erstellen Sie ansprechendes Digital Signage, ohne dass vorherige Schulungen erforderlich sind. Kombinieren Sie Grafiken, Text, 4K-Video und Live-Webinhalte, um innerhalb weniger Minuten attraktive Beschriftungen zu erstellen.

### Kompatibel mit High Dynamic Range (HDR)

HDR ist ein aufkommendes Videoformat, mit dem Sie eine breitere Palette von Helligkeitsstufen erleben. Dies verschafft Produzenten von Inhalten noch mehr kreative Möglichkeiten.

## Durch und durch einfach

### Einfache Installation

Das schlanke und elegante Display bietet eine Vielzahl von Installationsmöglichkeiten, ist VESA-konform und bringt Farbe in Einzelhandelsumgebungen, Unternehmen und Bildungseinrichtungen jeder Art.

### Professioneller Modus\*

In diesem Modus stehen mehr Bedienoptionen zur Verfügung, um die Eingabesteuerung oder Fernbedienung zu deaktivieren und Labels und Blocktasten zu entfernen. Außerdem können Sie Display-Einstellungen und -Funktionen personalisieren und speichern, eine Sicherung hinzufügen und diese Funktionen dann ganz einfach mit einem USB-Flash-Speicher von Display zu Display kopieren.

### Die ultimative Touchscreen-Lösung\*\*\*

Verwandeln Sie Ihr BRAVIA-Display mit unseren IR- und kapazitiven Technologie-Overlays in einen interaktiven Touchscreen. Sie wurden so konzipiert, dass sie sich nahtlos auf dem BRAVIA Bildschirm anbringen lassen, sind einfach zu konfigurieren und ermöglichen die Einrichtung von zehn Multitouch-Zugriffspunkten zur besseren Interaktion. Nähere Informationen erhalten Sie bei Ihrem Sony Händler.



Erleben Sie die unglaubliche Bildqualität von 4K HDR in Ihrem Unternehmen.

Ideal für:

**Unternehmenspräsentationen**

**Digital Signage**

**Videokonferenzen**

**Bildungswesen**

## Mehr Möglichkeiten mit integrierten BRAVIA Lösungen



### Integrierte Lösung für die Verwaltung von Arbeitsbereichen\*\* (TEOSManage)

BRAVIA Professional Displays von Sony sind vollständig mit TEOS Manage kompatibel. In intelligenten Arbeitsbereichen wird damit die vollständige Überwachung aller angeschlossenen Geräte und Inhalte in Sitzungsräumen, Konferenzräumen, Büros, öffentlichen Räumen und an anderen Standorten ermöglicht.

### Integrierte Digital Signage-Plattform\*\* (TDM Digital Signage)

Erstellen und generieren Sie Ihre Signage-Inhalte einfach und ohne Einschränkung. Mit diesem benutzerfreundlichen Authoring-Tool können Sie Text, Grafiken, Videos, Social-Media-Feeds und anderen Live-Webcontent zu dynamischen Marketingbotschaften kombinieren.

\* Niedrig

\*\* Player TEP-TX5 erforderlich

\*\*\* Optional

# Technische Daten der XG7-Serie

	FWD-43X70G/T	FWD-49X70G/T	FWD-55X70G/T	FWD-65X70G/T	
<b>Bildschirmfunktionen</b>	Helligkeit (cd/m <sup>2</sup> )	393			
	Natives Kontrastverhältnis	1100:1		6000:1	
	Dynamisches Kontrastverhältnis	350.000:1			
	Reaktionszeit (ms)	8		12	
	Bildschirmtyp	IPS		VA	
	Schleier (%)	3		2	
	Dimmungsart	Frame Dimming			
	Display-Gerät	LCD			
	Art der Hintergrundbeleuchtung	Edge LED		Direct LED	
	Art der Hintergrundverdunkelung	Frame Dimming			
	TRILUMINOS-Display	Ja			
	Displaytyp	LCD			
Rahmengröße (mm)	12 mm	11,4 mm	13,5 mm	15,2 mm	
Betriebszeit	18 Stunden täglich				
<b>Professionelle Funktionen</b>	Kompatibel mit TDM Digital Signage	Niedrig			
	Verfügbarer Speicher	4 Gb			
<b>Allgemeine Leistungsmerkmale</b>	Kompatible TDM-Inhalte	Individuelles Design, Texte, Bilder, Videos, YouTube, Verkehr, Wetter, Informationen, Facebook, Twitter, PowerPoint und vieles mehr.			
	Untertitel (Digital)	Untertitel			
<b>Netzwerk – Leistungsmerkmale</b>	Demomodus	Ja			
	Heimnetzwerkfunktion	Home Network Client, Home Network Renderer			
	Wi-Fi Direct	Ja			
	Wi-Fi Certified	Ja			
	Bildschirm Spiegelung (Miracast™)	Ja			
	Wi-Fi Standard	b/g/n			
	Wi-Fi-Frequenz	2,4 GHz			
	Internetbrowser	Vewd			
	Codec für Heimnetzwerk	MPEG1/ MPEG2TS/ AVCHD/ MP4/ AVI/ WMV/ LPCM/ MP3/ WMA/ JPEG			
	W-LAN	Integriert			
<b>Weitere Funktionen</b>	USB-Festplattenaufzeichnung	Ja (außer Italien)			
	Codecs für USB-Wiedergabe	MPEG1/ MPEG2PS/ MPEG2TS/ AVCHD/ MP4Part10/ MP4Part2/ AVI (XVID)/ AVI (MotionJpeg)/ WMV9/ MKV/ WEBM/ WAV/ MP3/ WMA/ JPEG			
	Audiodeskription	Audiodeskription			
	HDMI-CEC	Ja			
	Elektronisches Handbuch	Ja			
	Kindersicherung	Ja			
	Kanalblock (mit Passwort)	Ja (Digital)			
	Bildschirmuhr	Ja			
	Standby-Timer	Ja			
	Ein/Aus-Timer	Ja			
	Unterstützung des USB-Treiberformats	Ja (Unterstützte Dateien: FAT16/FAT32/exFAT/NTFS)			
	Anzeigesprache	BUL/ CAT/ CZE/ DAN/ GER/ GRE/ ENG/ SPA/ EST/ FIN/ FRE/ HEB/ HRV/ HUN/ ITA/ KAZ/ LIT/ LAV/ DUT/ NOR/ POL/ POR/ RUM/ RUS/ SLO/ SLV/ SRP/ SWE/ TUR/ UKR/ BOS/ MAC			
<b>Steuerungsspezifikationen</b>	Hotelmodus Pro	Ja (Simple)			
	HDCP	HDCP2.3 (für HDMI1/2/3/4)			
<b>Eingänge und Ausgänge</b>	4K-60P-Hochqualitätsformate	HDMI IN2-, IN3-Ports für 4K-Signal (bis zu 6 Gbit/s)			
	Eingang für Netzteil	Netzteil		1 (hinten)	
	HF-Eingänge (Antenne/Kabel)		1 (seitlich)		
	ZF-Eingänge (Satellit)		1 (seitlich)		
	Eingang für Composite-Video		1 (unten)		
	HDMI Eingänge (insgesamt)		3 (2 seitlich/1 hinten)		
	Analoge Audioeingänge (insgesamt)		1 (unten)		
	Digitale Audioausgang		1 (unten)		
	Audio-/Videoausgänge		1 (Seitlich/Hybrid mit Kopfhörerausgang)		
	Kopfhörer-Ausgang		1 (hinten)		
	Subwoofer-Ausgänge		1 (Hinten / Hybrid mit Kopfhörerausgang)		
	USB-Anschlüsse		3 (seitlich)		
	Ethernet-Eingänge		1 (unten)		
	Subwoofer-Ausgänge		1 (Hinten / Hybrid mit Kopfhörerausgang)		
	USB-Anschlüsse		3 (seitlich)		
Ethernet-Eingänge		1 (unten)			
PCMCIA-Steckplatz		1 (oben)			
HDMI-PC-Eingangsformat	640 x 480 (31,5 kHz, 60 Hz), 800 x 600 (37,9 kHz, 60 Hz), 1024 x 768 (48,4 kHz, 60 Hz), 1280 x 1024 (64,0 kHz, 60 Hz), 1152 x 864 (67,5 kHz, 75 Hz), 1600 x 900 (55,9 kHz, 60 Hz), 1680 x 1050 (65,3 kHz, 60 Hz), 1920 x 1080 (67,5 kHz, 60 Hz)				
<b>Technische Daten für Audio</b>	Lautsprecheransichtung	Down Firing			
	Bass/Höhen/Balance	Balance			
	Lautsprechertyp	Bassreflex-Lautsprecher			
	Ausgangsleistung für Audio	10 W + 10 W			
	Lautsprecher-Konfiguration	2 Kanäle/Breitband (Bassreflex) (30 x 80 mm) x 2	2 Kanäle/Breitband (Bassreflex) (35 x 90 mm) x 2		
<b>Designelemente</b>	DSEE/DSEE-HX	DSEE			
	Digitales Audioausgangsformat (optisch)	Lineares Doppel-Kanal-PCM: 48 kHz 16 Bit, Dolby Digital, DTS			
	Kabelmanagement	Ja			
	Rahmenfarbe	Schwarz			
<b>Energiesparen und Effizienz</b>	Standfuß-Design	Matt-Schwarz			
	Energieverbrauchs-kennwert	A			
	Bildschirmgröße (diagonal gemessen)	43" (42,5")	49" (48,5")	55" (54,6")	65" (64,5")
	Leistungsaufnahme	Standard: 66 W	Standard: 75 W	Standard: 110 W	Standard: 151 W
	Jährliche Leistungsaufnahme	96 kWh/Jahr	110 kWh/Jahr	161 kWh/Jahr	220 kWh/Jahr
	Leistungsaufnahme (im Standby-Modus)	0,50 W			
	Leistungsaufnahme (Netzwerk-Standby-Modus)	2,00 W (Wi-Fi®)/2,00 W (LAN)			
	Maximales Leuchtverhältnis	73 %	71 %	76 %	74 %
	Bleigehalt	Ja			
	Quecksilbergehalt (mg)	0,0			
	Betriebsspannung	Gleichstrom 19,5 V		220 bis 240 V AC	
	Stromsparmodus/Hintergrundbeleuchtung aus	Ja			
Dynamische Steuerung der Hintergrundbeleuchtung	Ja				
Lichtsensoren	-				
Eingang für Netzteil	1 (hinten)				
<b>Abmessungen</b>	Abmessung Fernseher ohne Tischstandfuß (B x H x T)	Ca. 97,0 x 57,0 x 5,7 (1,30) cm	Ca. 110,1 x 64,5 x 5,7 (1,30) cm	Ca. 124,1 x 72,1 x 7,9 (1,07) cm	Ca. 146,3 x 84,5 x 8,0 (1,30) cm
	Abmessung Fernseher mit Tischstandfuß (B x H x T)	Ca. 97,0 x 63,0 x 26,0 cm	Ca. 110,1 x 70,4 x 26,0 cm	Ca. 124,1 x 78,5 x 33,6 cm	Ca. 146,3 x 90,9 x 33,6 cm
<b>Gewicht</b>	Gewicht des Fernsehers ohne Tischstandfuß	Ca. 9,7 kg	Ca. 11,9 kg	Ca. 15,4 kg	Ca. 20,5 kg
	Gewicht des Fernsehers mit Tischstandfuß	Ca. 10,3 kg	Ca. 12,5 kg	Ca. 16,5 kg	Ca. 21,6 kg
	Gewicht der Verpackung (brutto)	Ca. 15 kg	Ca. 17 kg	Ca. 24 kg	Ca. 31 kg
<b>Optional Zubehör</b>	Wandhalterung SU-WL450 (Eingeschränkter Zugang zum Anschluss, siehe Produktseite für SU-WL450)				
<b>Service und Garantie</b>	Standardgarantie	3 Jahre mit erweitertem Austauschservice			
	5 Jahre Garantie mit erweitertem Austauschservice (Option)	PSP.FW7G-43.2X	PSP.FW7G-49.2X	PSP.FW7G-55.2X	PSP.FW7G-65.2X

## Optionales Zubehör



VGA-zu-HDMI-Kabel  
CAB-VGAHDMI1



Player TEP-TX5



TEOS Manage-Lizenzen  
TEM-CO10  
TEM-MR10  
TEM-DS10



Wandhalterung  
SU-WL450/PSE



TDM Digital Signage  
Softwarelizenzen  
TDM-DS1Y: 1 Jahr  
TDM-DS3Y: 3 Jahre



Totems



Zubehör für vordere  
Abdeckung



Touch-Overlays

## PrimeSupport

Alle professionellen BRAVIA Displays von Sony, die in der EU, in Norwegen und in der Schweiz verkauft werden, verfügen über ein dreijähriges PrimeSupport-Paket, das Serviceleistungen und Vorteile über die Standardgarantie hinaus bietet. Hierzu zählen unter anderem:

- Telefonischer Helpdesk (00 800 7898 7898) in fünf Sprachen.
- Standardmäßig ein komplett neues Austauschmodell statt einer Reparatur.

Zusätzlich kann eine zweijährige Verlängerung für den standardmäßig dreijährigen PrimeSupport-Vertrag erworben werden. Die Sicherheit fachmännischer Beratung und technischer Unterstützung gilt dann für fünf Jahre ab Kaufdatum.

## PrimeSupport Pro

## Eine vollständige Übersicht über alle Funktionen finden Sie unter: [pro.sony/products/professional-displays](http://pro.sony/products/professional-displays)

© 2019 Sony Corporation. Alle Rechte vorbehalten. Dieses Dokument darf ohne schriftliche Genehmigung weder ganz noch auszugsweise reproduziert werden. Funktionen und Spezifikationen können ohne vorherige Ankündigung geändert werden. Alle nicht metrischen Maße und Gewichte verstehen sich als Näherungswerte. „Sony“ und „BRAVIA“ sind eingetragene Marken bzw. Marken der Sony Corporation. Alle anderen Marken sind Eigentum der jeweiligen Unternehmen.

Sony gehört zu den führenden Herstellern von AV/IT-Lösungen für verschiedene Bereiche wie Medien und Broadcast, Video Security, Medizintechnik, Digitalkino und Displays. Sony bietet Produkte, Systeme und Dienstleistungen zur Erstellung, Bearbeitung und Distribution digitaler AV-Inhalte an, die für die Kunden und ihre Unternehmen ein großes Wertschöpfungspotenzial bereithalten. Dank 25 Jahren Erfahrung bei der Entwicklung innovativer, marktführender Produkte liefert Sony seinen Kunden höchste Qualität zu einem hervorragenden Preis-Leistungs-Verhältnis. In Zusammenarbeit mit etablierten Technologie-Partnern liefert Sony seinen Kunden maßgeschneiderte Komplettlösungen, um sie beim Erreichen ihrer Geschäftsziele zu unterstützen. Weitere Informationen finden Sie unter [www.pro.sony](http://www.pro.sony)

Überreicht durch: