

Natürlich sind wir gerne telefonisch und im Internet für Sie da. Sie erreichen uns unter www.tchibo.de/cafissimo und www.tchibo.at/cafissimo oder www.tchibo.ch/cafissimo oder telefonisch täglich zwischen 8 und 22 Uhr unter:

D 01805/60 25 60

(0,14€/Min. a. d. Festnetz; maximal 0,42€/Min. a. d. Mobilfunk)

A 0800/88 02 65

(gebührenfrei)

CH 0844/80 08 55

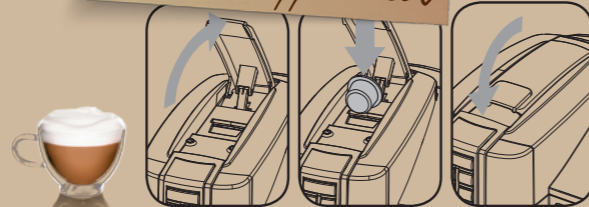
(zum nationalen Festnetzтариф)

Cafissimo

100% TCHIBO ARABICA IN DER AROMAKAPSEL

6

Nun geht's an die Zubereitung Deines Cappuccinos



Ziehe meinen silbernen Hebel auf der Maschine nach oben und lege eine Espresso-Kapsel ein. Drücke den Hebel wieder runter. Klappe meinen Auslauf nach oben, stelle eine Cappuccino-Tasse darunter und drücke die Cappuccino-Taste. Ich muss nun kurz aufheizen, dann läuft Deine aufgeschäumte Milch in die Tasse. Es dauert einen Moment und dampft ein wenig, dann läuft automatisch köstlicher Espresso hinzu ... Schon ist Dein Cappuccino fertig!

Einfach bravissimo!

7

Damit es mir lange gut geht und Du viele köstliche Kaffees mit mir zubereiten kannst, spüle mich bitte kurz



durch. Hierzu stellst Du ein Glas unter meinen Auslauf und drückst die bereits blinkende Spültaste. Stell die Milch am besten gleich wieder in den Kühlschrank.



8

Magnifico!



Ein kleiner Tipp von mir: Wenn Du das Glas etwas weiter nach vorn stellst, dann läuft der Espresso am Rand des Glases hinein und Du erhältst die perfekte Schichtung. Ich verspreche Dir, damit kannst Du jeden Gast beeindrucken!

Auch noch Lust auf einen köstlichen Latte Macchiato?

Ist noch genügend Milch im Tank? Dann kann es losgehen ... Stelle ein Glas unter den Auslauf. Damit es darunter passt, klappe den Auslauf nach oben. Und nun kommt der Trick: Damit nur perfekter Milchschaum aus dem Auslauf kommt, stecke erst einmal keine Kapsel in mein Kapselfach. Drücke die Taste für „Aufgeschäumte Milch“ ... Mhhmmmm ... Sieht das nicht köstlich aus? Nun kannst Du eine Espresso-Kapsel oben in das Kapselfach legen und die Espresso-Taste drücken.

Viel Spaß beim Genießen!

Tchibo

Crafted by
Saeco

Saeco is a trademark of the Philips Group



Pronto zum ersten Cappuccino

Cafissimo LATTE

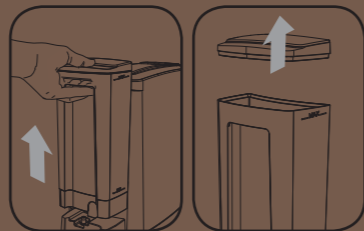
Ciao!
Ich bin Deine neue
Cafissimo LATTE!



Congratulazioni, dass Du Dich für mich entschieden hast. Mit meinem tollen Aussehen bin ich DER Hingucker in Deiner Küche ... und ich werde Dir ab sofort jede Kaffeespezialität ganz einfach auf einen Knopfdruck zubereiten. Cappuccino, Latte Macchiato ... Alles kein Problem für mich!

Schau selbst, so einfach geht's ...

1



Erstmal musst Du meinen Wassertank befüllen.

Am besten, Du spülst ihn vorher einmal gründlich mit frischem Leitungswasser aus, damit auch alles sauber ist.

Für die erste
Inbetriebnahme

2

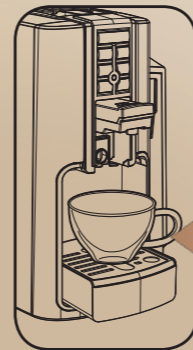
Dann brauche ich natürlich die nötige Energie. Also, Stecker in die Steckdose stecken und die ON/OFF-Taste oben auf meinem Display drücken.



3

Vor meiner ersten Benutzung brauche ich eine spezielle Behandlung.

Stelle einen Becher unter meinen Kaffeeauslauf und drücke die gelbe Taste (Caffè Crema Taste), ohne eine Kapsel einzulegen. Ist der Becher voll, drücke wieder die gelbe Taste, um den Wasserauslauf zu stoppen. Das wiederholst Du so lange, bis das Wasser aus meinem Tank einmal komplett durch die Maschine geflossen ist. Und dann gleich noch ein zweites Mal!



Bravissimo

4

Jetzt kannst Du nach Herzenslust alle Kaffeespezialitäten mit mir zubereiten! Einfach delizioso!



weiße Tasse / Espresso

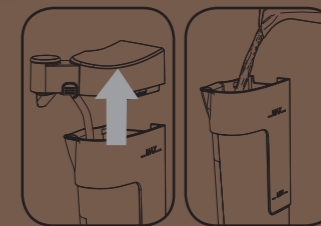
gelbe Tasse / Caffè Crema

blaue Tasse / Filterkaffee



Und wie köstlicher Cappuccino oder Latte Macchiato auf Knopfdruck gelingt, das verrate ich Dir jetzt ...

5



Perfekter Milchschaum gelingt Dir mit mir ganz einfach ...

An dieser Stelle kommt mein Milchtank zum Einsatz.

In ihn solltest Du frische Milch mit mind. 1,5% Fettgehalt, am besten direkt aus dem Kühlschrank, füllen. Nimm dafür den Deckel ab und achte darauf, dass Du innerhalb der „Min“- und „Max“-Markierung bleibst. Danach setzt Du die Karaffe wieder ein.



Suavissimo!

