



Philips Shaver series 9000  
Scherköpfe

V-Track-Präzisionsklingen PRO

In 8 Richt. bewegl.  
ContourDetect-Köpfe



RQ12/70



## So wird Ihr Rasierer wieder fast wie neu

Wechseln Sie alle 2 Jahre die Scherköpfe für optimale Ergebnisse

In zwei Jahren schneiden Ihre Scherköpfe 9 Millionen Barthaare in Ihrem Gesicht. Ersetzen Sie die Scherköpfe um wieder 100 % Leistung zu erhalten.

### Perfektion mit jedem Zug

- Unser bestes Rasiersystem bei 1- bis 3-Tage-Bart
- Köpfe bewegen sich in 8 Richtungen für ein optimales Ergebnis

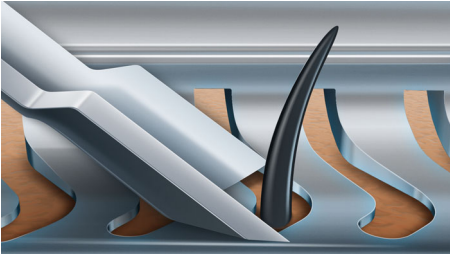
### Einfache Bedienung

- Leicht austauschbare Scherköpfe
- Setzen Sie den Rasierer nach dem Scherkopfwechsel zurück
- Ersatzscherkopf für SensoTouch 3D und Arcitec Rasierer
- So wird Ihr Rasierer wieder fast wie neu

# PHILIPS

## Besonderheiten

### V-Track-Präzisionsklingensystem PRO



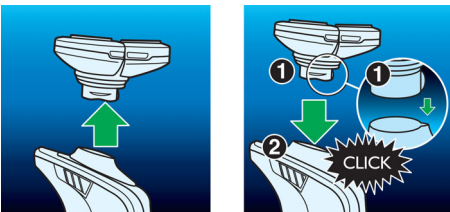
Gönnen Sie sich eine gründliche Rasur. Die V-Track-Präzisionsklingen PRO führen jedes Haar sanft in die optimale Position, selbst flach anliegende Haare und Haare unterschiedlicher Länge bei 1- bis 3-Tage-Bart. Schneidet 30 % gründlicher\* in weniger Zügen und ist sanft zur Haut.

### In 8 Richt. bewegl. ContourDetect-Köpfe



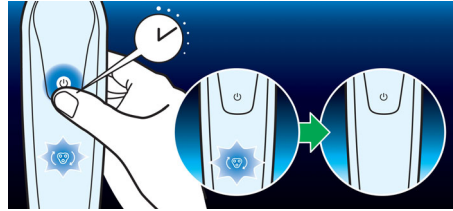
Die in 8 Richtungen beweglichen ContourDetect Scherköpfe passen sich jeder Kontur Ihres Gesichts und Halses an. Erfassen Sie mit jedem Zug 20 % mehr Haare für ein besonders gründliches, glattes Ergebnis.

### Einfaches Ersetzen



Wechseln Sie Ihre Schereinheit ganz einfach mithilfe unseres Klick-Systems.

### So setzen Sie Ihren Rasierer zurück



Die neuesten Rasierer von Philips verfügen über eine integrierte Erinnerungsfunktion, die Ihnen anzeigt, wenn die Scherköpfe ausgewechselt werden müssen. Nachdem Sie die Scherköpfe ersetzt haben, können Sie die Erinnerungsfunktion zurücksetzen, indem Sie den Ein-/Ausschalter länger als 5 Sekunden gedrückt halten. Andernfalls schaltet sich die Erinnerungsfunktion automatisch nach 9 aufeinander folgenden Rasuren aus.

### Kompatibilität



Der RQ12+ Ersatzscherkopf ist mit allen SensoTouch 3D (RQ12xx) und arcitec (RQ10xx) Rasierern kompatibel.

### So wird Ihr Rasierer wieder fast wie neu



Um wieder 100 % Leistung zu erhalten, sollten Sie die Scherköpfe alle 2 Jahre auswechseln.

## Daten

### Scherköpfe

- Eignet sich für Produkttyp:: SensoTouch 3D (RQ12xx), Arcitec (RQ10xx)

### Zubehör

- Im Lieferumfang enthalten: Sicherungsringhalter, Schutzkappe



Ausstellungsdatum  
2016-10-14

Version: 1.2.1

© 2016 Koninklijke Philips N.V.  
Alle Rechte vorbehalten.

Technische Daten können ohne vorherige Ankündigung geändert werden. Die Marken sind Eigentum von Koninklijke Philips N.V. oder der jeweiligen Firmen.

[www.philips.com](http://www.philips.com)

\* Im Vergleich zu seinem Philips Vorgänger