



Philips Brilliance
LCD-Monitor mit USB-C-
Dockingstation

P-Line

32 (31,5"/80 cm Diagonale)
3.840 x 2.160 (4K UHD)

Brilliance

329P9H



Optimale Schärfe, herausragende Farben,

Wenn es darauf ankommt

Wenn jedes Detail zählt, bietet die Philips Brilliance 32" 4K-Anzeige gestochen scharfe Darstellung mit lebensechten Farben. Praktische Funktionen wie USB-C-Docking und eine sichere Pop-up-Webcam mit Windows Hello steigern Ihre Produktivität.

Brillante Leistung

- UltraClear 4K UHD-Auflösung (3.840 x 2.160) für Präzision
- IPS-Technologie für volle Farben bei großen Betrachtungswinkeln

Optimale Konnektivität

- Integrierte USB-C-Dockingstation
- Integriertes RJ-45-Ethernet für Datensicherheit

Entwickelt, um Ihre Arbeitsweise zu unterstützen

- MultiView ermöglicht zwei angeschlossene Geräte und deren Anzeige gleichzeitig
- Sichere Anmeldung mit der Pop-up-Webcam und Windows Hello™
- SmartErgoBase ermöglicht benutzerfreundliche Ergonomieeinstellungen
- LowBlue Modus für augenschonende Produktivität

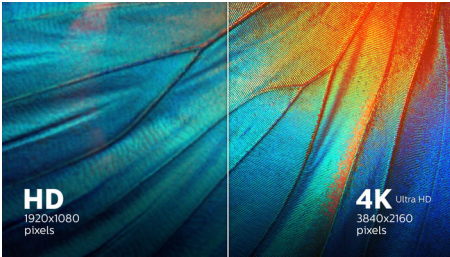
Zukunftsfähiges und umweltschonendes Design

- PowerSensor spart bis zu 70 % Energie
- LightSensor für perfekte Helligkeit bei minimalem Stromverbrauch

PHILIPS

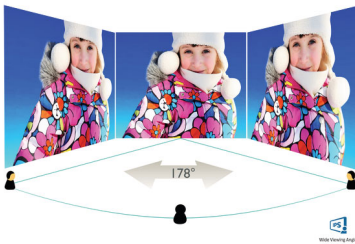
Besonderheiten

UltraClear 4K UHD-Auflösung



Diese Philips Monitore verwenden Hochleistungsanzeigen für eine kristallklare Auflösung mit 4K UHD (3.840 x 2.160). Egal ob Sie hohe Ansprüche an detaillierte Daten für professionelle CAD-Lösungen stellen, 3D-Grafiken verwenden oder mit riesigen Tabellenkalkulationen arbeiten, mit Philips Monitoren werden Ihre Bilder und Grafiken zum Leben erweckt.

IPS-Technologie



IPS-Monitore verwenden eine fortschrittliche Technologie, die für einen besonders großen Blickwinkel von 178/178 Grad sorgt und es so ermöglicht, Inhalte auf dem Monitor aus nahezu jedem Winkel zu sehen – selbst im 90-Grad-Schwenkmodus! Im Gegensatz zur standardmäßigen TN-Technologie erhalten Sie mit IPS herausragend scharfe Bilder mit lebendigen Farben. Dadurch eignet sich die Technologie nicht nur ideal für Fotos, Filme und Internet, sondern auch für professionelle Anwendungen mit hohen Anforderungen an Farbtreue und Farbkonsistenz.

Integrierte USB-C-Dockingstation



Dieser Philips Monitor verfügt über eine integrierte USB-Dockingstation vom Typ C mit Stromversorgung. Der schlanke, drehbare USB-C-Stecker ermöglicht eine einfache Ein-Kabel-Kopplung. Vereinfachen Sie das Anschließen, indem Sie alle Peripheriegeräte wie Tastatur, Maus und RJ-45-Ethernet-Kabel an die Dockingstation des Monitors anschließen. Verbinden Sie einfach Ihr Notebook und diesen Monitor mit einem einzigen USB-C-Kabel für die Wiedergabe hochauflösender Videos und extrem schnelle Datenübertragung, während Sie Ihr Notebook gleichzeitig mit Strom versorgen und aufladen.

MultiView-Technologie

Mit dem ultrahochoauflösenden Philips MultiView Monitor erleben Sie nun eine umfassende Konnektivität. MultiView ermöglicht zwei aktive angeschlossene Geräte und deren Anzeige, damit Sie mit mehreren Geräten, wie z. B. mit einem PC und Notebook, für komplexes Multitasking gleichzeitig arbeiten können.

Windows Hello™-Pop-up-Webcam



Die innovative und sichere Webcam von Philips lässt sich ausklappen, wenn Sie sie brauchen, und sie lässt sich sicher im Monitor

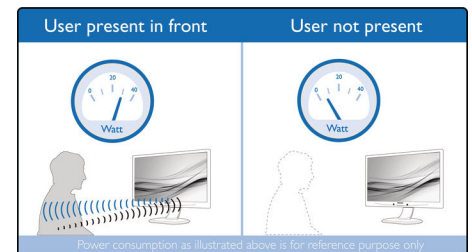
verstecken, wenn Sie sie nicht verwenden. Die Webcam ist zudem mit erweiterten Sensoren für die Windows Hello™-Gesichtserkennung ausgestattet, damit Sie sich in weniger als 2 Sekunden bequem bei Ihren Windows-Geräten anmelden können – dreimal schneller als bei der Eingabe eines Passworts.

SmartErgoBase



SmartErgoBase ist ein Monitorstandfuß, der ergonomischen Anzeigekomfort und Kabelmanagement ermöglicht. Seine vielen Einstellungsmöglichkeiten ermöglichen eine optimale Positionierung, die auch lange Arbeitstage erträglich macht. Das Kabelmanagement macht Schluss mit dem Kabelgewirr und schafft Ordnung am Arbeitsplatz.

PowerSensor



PowerSensor ist ein integrierter Sensor, der durch das Aussenden und Empfangen unbedenklicher Infrarotsignale erkennt, ob sich der Benutzer in der Nähe des Geräts aufhält, und automatisch die Bildschirmhelligkeit reduziert, wenn der Benutzer sich vom Schreibtisch entfernt. So wird der Energieverbrauch um bis zu 70 % gesenkt und die Monitorlebensdauer verlängert.



Ultra HD

USB-C Docking

4-sided Frameless

MultiView

Windows Hello

SmartErgo Base

PowerSensor

LightSensor

LowBlue Mode

Daten

Bild/Anzeige

- LCD-Displaytyp: IPS-Technologie
- Art der Hintergrundbeleuchtung: W-LED-System
- Größe des Displays: 80 cm (31,5")
- Bildschirmbeschichtung: Blendfrei, 3 H, Glanzschleier 25 %
- Effektive Bildfläche: 697,3 (H) x 392,2 (V)
- Bildformat: 16:9
- Optimale Auflösung: 3.840 x 2.160 bei 60 Hz
- Pixeldichte: 140 PPI
- Reaktionszeit (normal): 5 ms (Grau zu Grau)*
- Helligkeit: 350 cd/m²
- Kontrastverhältnis (normal): 1.300:1
- SmartContrast: 50.000.000:1
- Pixelabstand: 0,182 x 0,182 mm
- Betrachtungswinkel: 178 ° (H)/178 ° (V), bei C/R > 10
- Flimmerfrei
- Bildoptimierung: SmartImage
- Display-Farben: Farbdarstellung: 1,07 Milliarden Farben
- Farbspektrum (Standard): NTSC 90%*, sRGB 108%*, Adobe RGB 87%*
- Abtastfrequenz: 30 bis 160 kHz (H)/23 bis 80 Hz (V)
- SmartUniformity: 97±102 %
- Delta E: < 2
- sRGB
- LowBlue Modus
- EasyRead

Anschlüsse

- Signal-Eingang: 1 x DisplayPort 1.2, 1 x DisplayPort Ausgang (Clone-Modus), 2 x HDMI 2.0, 1 x USB-C 3.1 Gen 2 (Upstream, Stromversorgung bis zu 65 W)
- HDCP: HDCP 2.2 (HDMI/DP/USB-C)
- USB: 4 x USB 3.1 (Downstream mit 1 x Schnellaufladungs-BC 1.2)
- Audio-Ein-/Ausgang: Kopfhörer-Ausgang
- RJ45: Ethernet-LAN bis zu 1G*
- Synchronisationseingang: Separate Synchronisation, Synchronisation auf Grün

USB

- USB-C: Drehbarer Stecker
- Extrem schnelle: Daten- und Videoübertragung
- DP: Integrierter DisplayPort-Wechselmodus
- Stromversorgung: USB-PD Version 2.0
- Max. Stromversorgung über USB-C: Bis zu 65 W (5 V/3 A; 9 V/3 A; 10 V/3 A; 12 V/3 A; 15 V/3 A; 20 V/3,25 A)

Komfort

- Integrierte Lautsprecher: 3 W x 2
- Integrierte Webcam: 2,0-Megapixel-FHD-Kamera mit Mikrophon und LED-Anzeige (für Windows 10 Hello)
- MultiView: PIP/PBP-Modus, 2 x Geräte
- Benutzerkomfort: SmartImage, Benutzer 1, Benutzer 2, Menü, Ein-/Ausschalter
- Steuerungssoftware: SmartControl
- OSD-Sprachen (Bildschirmanzeige): Portugiesisch (Brasilien), Tschechisch, Niederländisch, Englisch, Suomi, Französisch, Deutsch, Griechisch, Ungarisch, Italienisch, Japanisch, Koreanisch, Polnisch, Portugiesisch, Russisch, Chinesisch, Spanisch, Schwedisch, Chinesisch (traditionell), Türkisch, Ukrainisch
- Weiterer Komfort: Kensington-Sicherung, VESA-Halterung (100 x 100 mm)
- Plug & Play-Kompatibilität: DDC/CI, Mac OS X, sRGB, Windows 10/8.1/8/7

Standfuß

- Höheneinstellung: 180 mm
- Pivot: -/+ 90 Grad
- Drehteller: -/+ 175 Grad
- Neigung: -5/25 Grad

Power

- ECO-Modus: 30,8 W (norm.)
- Eingeschaltet: 33,95 W (norm.) (Testmethode EnergyStar)
- Stand-by-Modus: < 0,5 W (norm.)
- Ausgeschaltet: Netzschalter für Stand-by-Funktion ohne Stromverbrauch
- Energieeffizienzklasse: B
- Leistungs-LED-Anzeige: Betrieb – Weiß, Stand-by-Modus – Weiß (blinkend)
- Stromversorgung: Integriert, 100 bis 240 V AC, 50 bis 60 Hz

Abmessungen

- Produkt mit Standfuß (max. Höhe): 715 x 636 x 246 mm
- Produkt ohne Standfuß (in mm): 715 x 412 x 51 mm
- Verpackung in mm (B x H x T): 793 x 673 x 186 mm

Gewicht

- Produkt mit Standfuß (in kg): 10,63 kg
- Produkt ohne Standfuß (in kg): 7,33 kg
- Produkt mit Verpackung (in kg): 14,43 kg

Betriebsbedingungen

- Temperaturbereich (in Betrieb): 0 °C bis 40 °C
- Temperaturbereich (außer Betrieb): -20 °C bis 60 °C
- Relative Luftfeuchtigkeit: 20 bis 80 %
- Höhenlage: Betrieb: 3.658 m, außer Betrieb: 12.192 m
- MTBF (gezeigt): 70.000 Stunden (ohne Hintergrundbeleuchtung)

Nachhaltigkeit

- Umweltschutz und Energie: PowerSensor, LightSensor, EnergyStar 8.0, EPEAT*, TCO-zertifiziert, WEEE, RoHS
- Recycelbares Verpackungsmaterial: 100 %
- Wiederverwertete Kunststoffe: 85 %
- Bestimmte Substanzen: Gehäuse ohne PVC und bromierte Flammschutzmittel, Frei von Quecksilber, Bleifrei

Kompatibilität und Standards

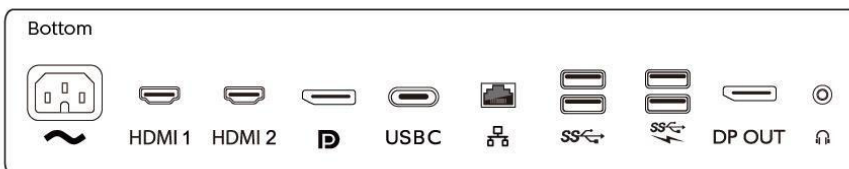
- Behördliche Zulassung: CE-Zeichen, FCC Klasse B, China RoHS, UKRAINISCH, ICES-003, CU-EAC, cETLus, TÜV Ergo, TÜV/GS, SEMKO, EPA

Gehäuse

- Vorderer Rahmen: Schwarz
- Hintere Abdeckung: Schwarz
- Fuß: Schwarz
- Design: Konsistenz

Was ist in der Verpackung?

- Monitor mit Standfuß
- Kabel: HDMI-Kabel, DP-Kabel, USB-C-auf-C-Kabel, USB-C-auf-A-Kabel, Netzkabel
- Benutzerdokumentation



Ausstellungsdatum
2020-09-24

Version: 7.0.1

12 NC: 8670 001 57964
EAN: 87 12581 75682 6

© 2020 Koninklijke Philips N.V.
Alle Rechte vorbehalten.

Technische Daten können ohne vorherige Ankündigung geändert werden. Die Marken sind Eigentum von Koninklijke Philips N.V. oder der jeweiligen Firmen.

www.philips.com

* Die Wortmarke/das Warenzeichen "IPS" und ähnliche Patente auf Technologien sind Eigentum der jeweiligen Unternehmen.

* Reaktionszeitwert gleich SmartResponse

* NTSC-Bereich basiert auf CIE1976

* sRGB-Bereich basiert auf CIE1931

* Adobe RGB-Abdeckung basierend auf CIE1976

* Aktivitäten wie die gemeinsame Verwendung von Bildschirmen, Online-Streaming-Video und -Audio über das Internet können Ihre Netzleistung beeinträchtigen. Audio- und Videoqualität richten sich nach Ihrer Hardware, Netzbandbreite und deren Leistung.

* Für die Stromversorgungs- und Ladefunktion über USB-C muss Ihr Notebook/Gerät die USB-C-Power-Delivery-Spezifikationen unterstützen. Für weitere Informationen lesen Sie das Benutzerhandbuch Ihres Notebooks, oder wenden Sie sich an den Hersteller.

* Für Videoübertragung über USB-C muss Ihr Notebook/Gerät USB-C DP Alt-Modus unterstützen

* Wenn die Ethernet-Verbindung zu langsam erscheint, öffnen Sie das OSD-Menü und wählen Sie USB 3.0 oder eine höhere Version aus, die eine LAN-Geschwindigkeit bis 1G unterstützt.

* Unterstützt USB-C im Vergleich zu HDMI für PIP/PBP nicht gleichzeitig

* Die EPEAT-Bewertung ist nur in Ländern gültig, in denen Philips das Produkt registriert. Besuchen Sie <https://www.epeat.net/>, um den Registrierungsstatus in Ihrem Land zu erfahren.

* Der Monitor kann von den Abbildungen abweichen.