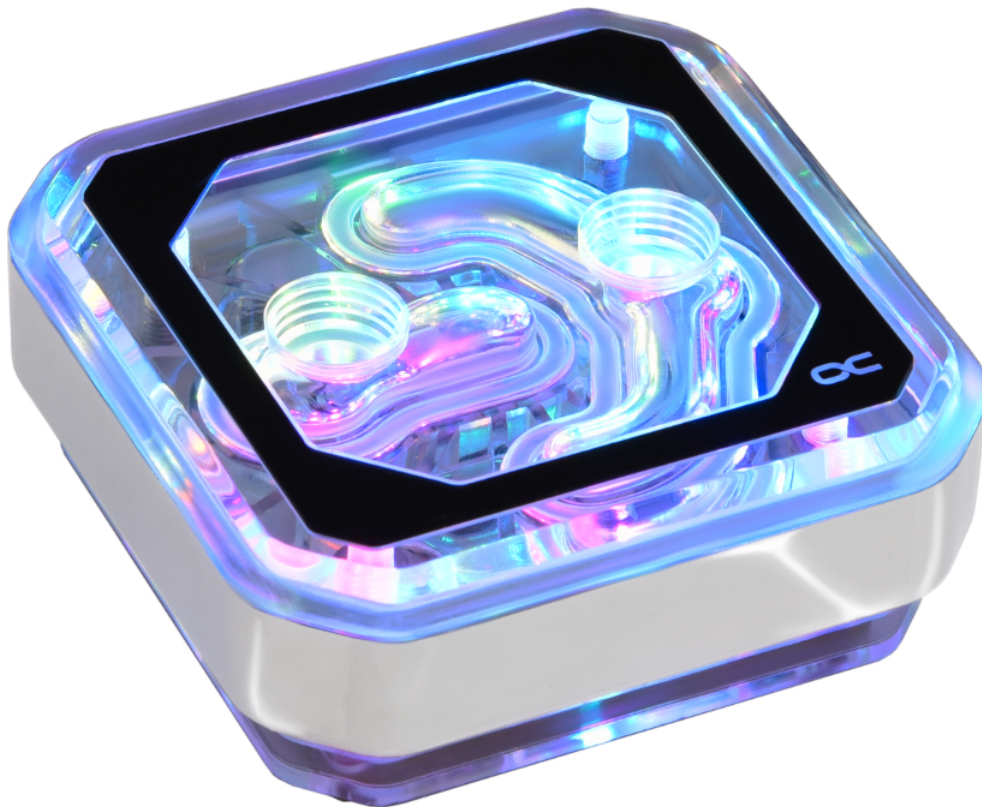


## Alphacool Eisblock XPX Aurora - Acryl Chrome Digital RGB

Alphacool Artikelnummer: 12947



### Kurzinformation

Die neuen Alphacool Eisblock XPX Aurora Edge CPU-Wasserkühler bieten dank des patentierten Rampensystems höchste Leistung, gepaart mit einer hervorragenden Qualität. Das neue Aurora Design im Zusammenspiel mit der adressierbaren digitalen RGB Beleuchtung bietet viele Möglichkeiten für eine herausragende Beleuchtung des CPU-Wasserkühlers.

- Transparenter Acryldeckel
- Vernickelter Kupferblock
- Digital RGB Beleuchtung

### Kompatibilität

Kompatibilität Intel: 775 / 1056 / 1155 / 1150 / 1151 / 1200 / 2011 / 2011-3 / 2066 / 1700

Kompatibilität AMD: AM2 / AM2+ / AM3 / AM3+ / FM1 / FM2 / FM2+ / AM4 / AM5

## Lieferumfang

1x CPU Kühler	1x Set Halteklammern AMD
1x Spritze Wärmeleitpaste	1x Set Halteklammern INTEL
1x Digital – RGB Adapterkabel	1x INTEL Backplate
4x Gummikappen	4x INTEL 2066 / 2011 Schrauben
4x Schraubenkappen	4x INTEL 115X Schrauben
4x Druckfedern	4x AMD Schrauben
4x 0,5 mm Unterlegscheiben	Optional erhältlich:
4x 2 mm Unterlegscheiben	AMD TR4 Halteklammern (Art.No. 12875)
4x M4 Muttern	

## Technische Daten Kühler

B x T x H	75,8 x 75,8 x 33 mm
Nettogewicht	206 g
Maximale Arbeitstemperatur	60 °C
Material Kühler	Vernickeltes Kupfer
Material unterer Teil	Nylon
Material Deckel	Acryl
Anschlüsse	2 x G1/4"
Stromanschluss Digital RGB	3-Pin 5V
Druckgetestet	0,8 Bar
Zertifikate	CE, FC, ROHS

## Download Links

Anleitung	<a href="#">12947_Alphacool_Eisblock_XPX_Aurora_-_Acryl_Chrome_Digital_RGB_Manual.pdf</a>
Produktbilder	<a href="#">12947_Alphacool_Eisblock_XPX_Aurora_-_Acryl_Chrome_Digital_RGB_pics.zip</a>

## Verpackungsmaß pro Einheit

L x B x H	217 x 130 x 45 mm
Gesamtgewicht	494 g

## Sonstige Daten

Zertifikate	CE, FC, RoHS
EAN	4250197129473
Zoll Nummer	84195080900

Die neuen Alphacool Eisblock XPX Aurora Edge CPU-Wasserkühler bieten dank des patentierten Rampensystems höchste Leistung, gepaart mit einer hervorragenden Qualität. Das neue Aurora Design im Zusammenspiel mit der adressierbaren digitalen RGB Beleuchtung bietet viele Möglichkeiten für eine herausragende Beleuchtung des CPU-Wasserkühlers.

### **Leistung im Überfluss!**

Alphacool hat schon beim ersten Alphacool Eisblock XPX eine neue Einspritztechnik entwickelt und patentiert. Das sogenannte „Rampensystem“ sorgt für einen gleichmäßigen Wasserfluss innerhalb des Kühlers und sitzt vor der Düsenplatte. Dadurch wird das Wasser gleichmäßig durch die Düsenplatte gepresst, wodurch das Wasser sich auch gleichmäßig über den Kühlerboden verteilt. Die Kühlkanäle auf dem CPU Kühlerboden wurden zudem auf stolze 34 x 32 mm vergrößert, um den immer größer werdenden CPU DIES gerecht zu werden. Das gilt insbesondere für Mehrkern-Prozessoren mit 4, 6, 8 oder gar 12 und mehr CPU Kernen. Damit die Wärme von der CPU schnellstmöglich an das Wasser abgegeben werden kann, sind 81 Kühlfinnen auf dem Kühlerboden zu finden. Dabei wurde die Finnenstruktur auf lediglich 0,2 mm vermindert, um eine möglichst große Oberfläche auf engstem Raum zu erzeugen.

### **Und die Beleuchtung?**

Alle neuen Eisblock XPX Aurora Acryl CPU Wasserkühler werden inklusive einer adressierbaren digitalen RGB Beleuchtung ausgeliefert. Die aRGB LEDs sind direkt in den CPU-Wasserkühler integriert und verlaufen einmal um den gesamten Kühlblock herum. Die bis zu 15 Digitalen RGB LEDs leuchten den gesamten Kühlblock sehr intensiv aus. Natürlich kann die Helligkeit über einen entsprechenden Controller geregelt werden. Und wie bei allen aRGB LEDs lassen sich auch alle bekannten Effekte erzeugen. Von einfachen Farbwechseln über Wave-Effekte bis hin zu einer Regenbogen Beleuchtung ist alles möglich. Natürlich können die Alphacool Eisblock Aurora Kühler über den 3-Pin 5V-Anschluss auch an Mainboards angeschlossen und gesteuert werden. Das Kabel besitzt auch einen integrierten Y-Adapter. So lassen sich leicht weitere Alphacool Aurora Produkte in Reihe zusammenschalten, ohne noch separate Y-Adapter ordern zu müssen. Lediglich Verlängerungskabel dürften benötigt werden, wenn man die Produkte in Reihe zusammenschalten möchte.

### **Ist die Montage schwierig?**

Die Montage der Eisblock XPX Aurora Edge Kühler ist denkbar einfach. Die Backplate wird einfach von hinten an das Mainboard angeklebt. Der Montagerahmen für den AMD oder Intel Sockel wird an den Kühler angeklemt und die entsprechenden Montageschrauben sind an diesen Rahmen vorbefestigt. Danach wird der Kühler nur noch auf den Prozessor gesetzt und verschraubt.

Bitte beachten: Die Schutzfolie auf dem Kühlerboden vorher abziehen und etwas Wärmeleitpaste auf die CPU auftragen.

### **Einzigartiges Aurora Design**

Der Alphacool Eisblock Aurora Edge wurde in einigen Punkten wesentlich zum Vorgänger Eisblock XPX verändert. Der untere Teil des Kühlers besteht vollständig aus Messing und nicht mehr aus Acryl oder transparentem Nylon. Dadurch verändert sich die gesamte Haptik und Qualität des Kühlers. Er liegt nicht nur schwerer in der Hand, sondern ist in jeder Hinsicht auch deutlich stabiler als die üblichen Acryl CPU Wasserkühler. Um sich optisch weiter vom normalen Eisblock XPX Aurora CPU-Wasserkühlers abzuheben, wurde der Zwischenboden des Kühlers komplett in Schwarz gehalten. Dadurch wird der optische Effekt des Wasserflusses nochmal hervorgehoben. Die Ecken des CPU-Kühlers sind eckiger gestaltet, wodurch sich der Kühler deutlich vom normalen Eisblock Aurora Acryl abhebt.