



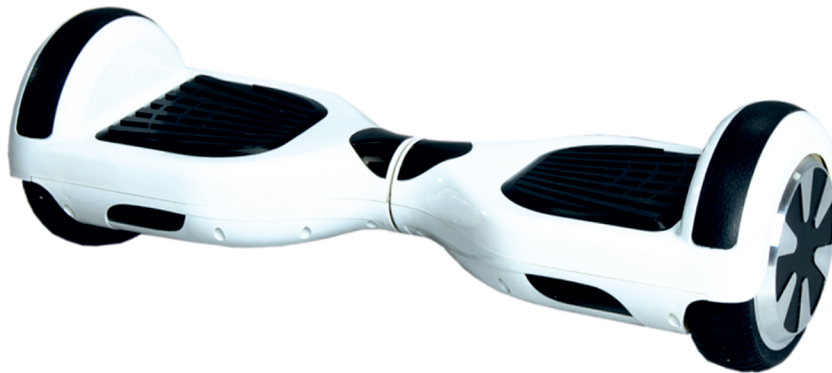
EBALANCE

ELECTRICAL BALANCEBOARD ROBWAY W1

BENUTZERHANDBUCH

Funktionsprinzip

Dieses Produkt ist ein exklusives **ROBWAY EBALANCE W1**, welches sich zu einer High-Tech Freizeitbeschäftigung entwickelt hat. Der **ROBWAY EBALANCE W1** basiert auf den Grundsätzen der „Dynamischen Stabilität“, mit einem Zentralen High Speed Mikroprozessor, einem elektronischem Präzisionsgyroskop und intelligent gesteuertem Antriebsmotor; der **ROBWAY EBALANCE W1** erkennt und berechnet die Betriebsanweisungen des Fahrers und wandelt diese in Bewegungen des **ROBWAY EBALANCE W1** um. Während Sie auf den Pedalen stehen, ist das Vorwärts und Rückwärts Fahren sowie das Lenken und Anhalten sehr einfach durch die Verlagerung Ihres Körpers umsetzbar. Der **ROBWAY EBALANCE W1** kombiniert elegantes Design, einfache Bedienung, flexible Steuerung und umweltfreundliche Benutzung. Ihr bester Begleiter für Unterhaltungs- und Freizeitaktivität.



Inhaltsverzeichnis

Sicherheitsinstruktionen	1 - 2
Struktur und Teile	3 - 5
Bedienungsanleitung	6 - 10
Fahrsicherheitsrichtlinien	11 - 12
Batterieinformationen	13 - 15
Technische Daten	16
Instandhaltung und Aufbewahrung	17
Garantiekarte	18

Bluetooth

Alle unsere ROBWAY EBLANACE W1 Boards sind mit BLUETOOTH (TM) ausgestattet. Hiermit können Sie während der Fahrt Ihre Lieblingsmusik drahtlos mit Hilfe der eingebauten Lautsprecher hören.



Instruktionen vor dem Fahren

Wir hoffen alle Nutzer des Elektro Skateboards genießen einen sicheren und unterhaltsamen Fahrspaß. Sie können alle Ihrer Erfahrungen von Ski, Fahrrad, Motorrad, etc. in Ihre Fahrtechniken einfließen lassen.

- Vor der Fahrt, lesen Sie bitte diese Bedienungsanleitung sorgfältig durch. Wenn Schäden oder anormale Situation vorkommen, kontaktieren Sie bitte die Verkaufsfirma oder den Händler. Viele Fahrsicherheit Informationen werden in diesem Handbuch gegeben werden, einschließlich Tempolimit, Kontrollleuchte Alarm, sicheres Ausschalten etc.
- Nutzen Sie das Skateboard nicht um andere oder deren Besitztümer zu beschädigen.
- Ändern oder trennen Sie keine Komponente selbständig, die die normale Leistung des Elektro Skateboard beeinflussen und sogar die Maschine zerstören können. Etwaige Sachschäden oder Gefahrensituationen, die durch dieses Handeln hervorgerufen wurden, können nicht auf den Hersteller zurückgeführt werden.
- Fahren Sie das Skateboard nicht auf unebenen Flächen oder unter Hektik sowie Stress.

Sicheres Fahren

- Fahren Sie nicht in zu hohem oder jungem Alter, und tragen Sie die passende Schutzkleidung.
- Fahren Sie nicht unter dem Einfluss von Alkohol oder anderen Drogen.
- Maximale Belastung: **120KG**
- Minimale Belastung: **20KG**



ACHTUNG: Fahrer mit mehr als dem empfohlenen Gewicht werden schlechter Kontrolle über den ROBWAY EBALANCE W1 erhalten.

Weitere Sicherheitsinstruktionen

Fahrdauer

Die Fahrdauer hängt von verschiedenen Faktoren ab, wie z.B.:

- Straßentyp: Auf glatten und flachen Oberflächen wird eine längere Distanz möglich.
- Das Gewicht des Fahrers beeinflusst die benötigte Energie, daher auch die Dauer und Distanz der Fahrt.
- Instandhaltung: Ist die Batterie wie vorgesehen geladen, wird dies die Fahrdauer stetig halten.
- Geschwindigkeit und Fahrweise: Pflegen mäßiger Geschwindigkeit wird die Fahrdauer positiv beeinflussen; häufige Start / Stop / Beschleunigung / Verzögerung wird die Fahrdauer verringern.

Geschwindigkeit

- Maximal Geschwindigkeit: **15KM/ H (Es wird nicht empfohlen die max. Geschwindigkeit zu fahren)**
- Das Skateboard ist für die vorgegebene Geschwindigkeit ausgelegt. Beschleunigungen schneller als die vorgesehene Geschwindigkeit kann in Fehlern in der Gleichgewichtssteuerung und anderen Komponenten resultieren.

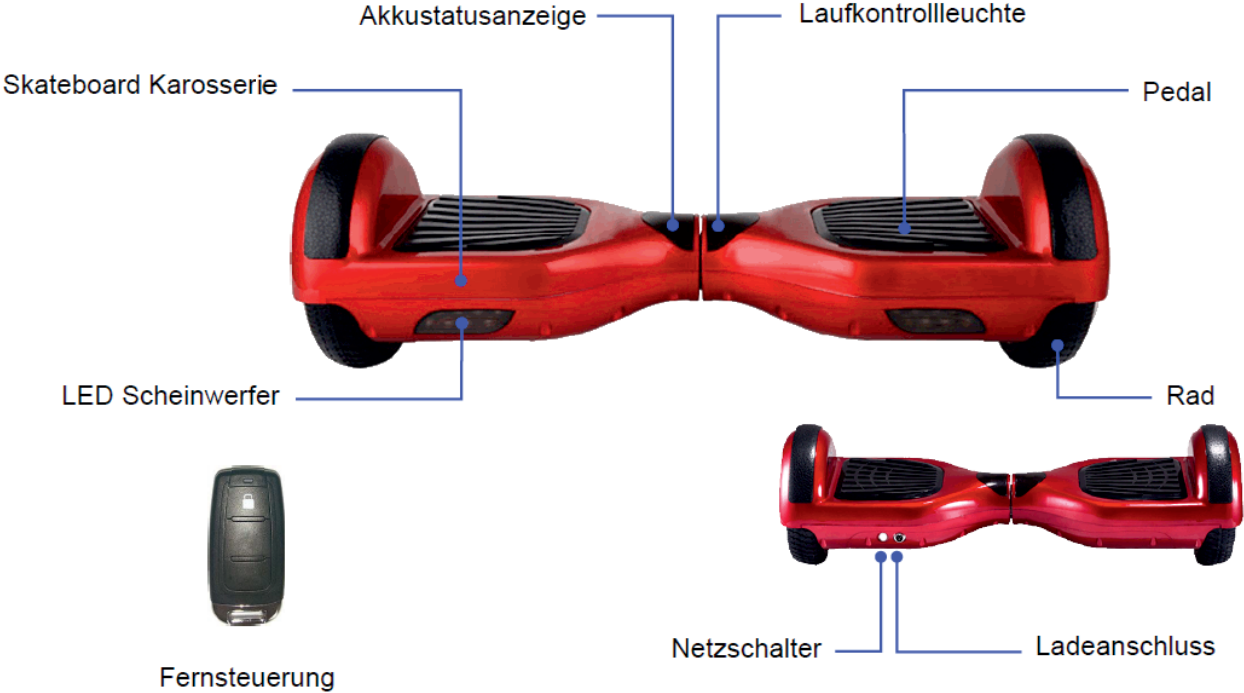
Berauf & Bergab

Der **ROBWAY EBELANCE W1** kann die Steigung des Berges berechnen und die Motorgeschwindigkeit angleichen, um eine sichere Fahrt zu gewähren.



ACHTUNG: Lassen Sie sich auf der ersten Fahrt von Freunden helfen, da die Fahrtechnik für Anfänger gewöhnungsbedürftig sein kann.

Struktur und Teile



Fernsteuerung

Der **ROBWAY EBALANCE W1** kommt mit einer Fernsteuerung, die innerhalb eines Radius von 5 Metern nutzbar ist.



Netzschalter: Wenn der **ROBWAY EBALANCE W1** nicht im Fahrmodus ist, wird durch das anhaltende Betätigen dieser Taste das Gerät ausgeschaltet.

Sperre: Wenn der **ROBWAY EBALANCE W1** nicht im Fahrmodus ist, wird durch das Betätigen dieses Knopfes das Gerät in den Sperrmodus versetzt. Somit werden alle Funktionen temporär gesperrt. Sie lösen diesen Modus durch erneutes Betätigen.

Hinweis: Die Nutzdistanz der Fernsteuerung wird mit dem Ableben der Batterie abnehmen. Der **ROBWAY EBALANCE W1** wird nach 10 Minuten Inaktivität automatisch ausgeschaltet. Im Sperrmodus wird der **ROBWAY EBALANCE W1** nicht automatisch ausgeschaltet. Achten Sie darauf, bei längerer Zeit ohne Nutzung den **ROBWAY EBALANCE W1** auszuschalten um den Akku zu schonen.

Pedal Sensoren

Der **ROBWAY EBALANCE W1** ist mit jeweils vier Sensoren unter jedem Pedal ausgestattet, die sich der Gleichgewichtssituation anpassen.

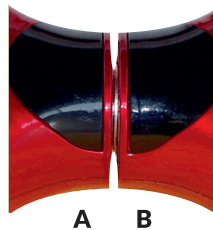
Achten Sie darauf, dass Sie mit Ihrem Fuß mittig auf dem Pedal stehen.

Das Pedal ist keine Ablagefläche! Bitte legen Sie nichts darauf ab, da die Sensoren das Gewicht erkennen und der **ROBWAY EBALANCE W1** automatisch losfahren könnte.

Das Display (Funktionsleuchten)

Das Display befindet sich in der Mitte des **ROBWAY EBALANCE W1** und gibt Ihnen Informationen während der Fahrt:

- **Funktionsleuchte A:** Leuchtet das blaue Licht auf 3 Punkten, haben Sie volle Leistung zur Verfügung. Bei 2 Punkten 50% und bei einem Punkt sollten Sie den Akku laden.
- **Funktionsleuchte B:** Wenn der Fahrer auf den Pedalen steht wird die Laufkontrollleuchte in den Betriebsmodus versetzt. Wenn ein Fehler im laufenden System auftritt, wird die Anzeige rot.



Bedienungsanleitung

Bitte halten Sie sich an die Fahrinstruktionen um das Fahren zu üben und zu lernen. Tragen Sie komfortable Kleidung und stellen Sie sicher, dass Sie sich frei bewegen können. Tragen Sie gegebenenfalls Schutzkleidung.

Fahrübungen

- Schritt 1: Betätigen Sie den Netzschalter, um den **ROBWAY EBALANCE W1** einzuschalten.
- Schritt 2: Der **ROBWAY EBALANCE W1** ist nun bereit zum Fahren. Stellen Sie einen Fuß auf das Pedal, die Laufkontrollleuchte wird leuchten. Der **ROBWAY EBALANCE W1** befindet sich nun im selbstbalancierten Modus. Stellen Sie nun den zweiten Fuß auf das andere Pedal während Sie Ihre Körperbalance halten. Bleiben Sie auf dem **ROBWAY EBALANCE W1** stehen und behalten Sie eine angenehme Körperhaltung.
- Schritt 3: Wenn Sie Ihre Balance halten, wird der **ROBWAY EBALANCE W1** stehen bleiben. Durch Verlagerung Ihres Körpergewichts nach vorne und hinten kontrollieren Sie die Vorwärts- bzw. Rückwärtsfahrt.
- Schritt 4: Durch die Verlagerung des rechten Fußes nach vorne wird eine Linkskurve eingeleitet. Durch die Verlagerung des linken Fußes nach vorne, wird eine Rechtskurve eingeleitet.
- Schritt 5: Trainieren Sie das Absteigen. Halten Sie an und halten Sie Ihre Balance. Nehmen Sie einen Fuß vom Pedal und steigen Sie dann vollständig ab.

Orte für das Fahrtraining:

Bitte trainieren Sie im Freien und auf ebenen Straßen. Wenn Sie den ROBWAY EBALANCE W1 nicht mehr kontrollieren können, fahren Sie nicht in Menschenmengen. In der frühen Trainingsphase empfiehlt sich ein üben auf leeren Flächen und Plätzen.

Fahrübungshinweise

Wenn Sie auf öffentlichen Straßen fahren, stellen Sie sicher, dass Sie ein geübter Fahrer sind.

- Tragen Sie bequeme Kleidung, in der Sie sich gut bewegen können und wohlfühlen.
- Üben Sie das Fahren auf leeren und flachen Plätzen, bis Sie den **ROBWAY EBALANCE W1** unter Kontrolle haben.
- Achten Sie darauf, über keine Hindernisse zu fahren.
- Sie können das Fahren an vielen verschiedenen Plätzen üben. Halten Sie jedoch an wenn Sie sich unsicher oder unwohl fühlen. Fahren Sie langsam und halten Sie die Augen nach Hindernissen offen.
- Der **ROBWAY EBALANCE W1** ist ein sogenanntes Elektro Skateboard, welches nur auf flachen Oberflächen benutzt werden sollte.
- Achten Sie jederzeit auf die Sicherheit der Menschen in Ihrem Umfeld und Ihrer selbst.

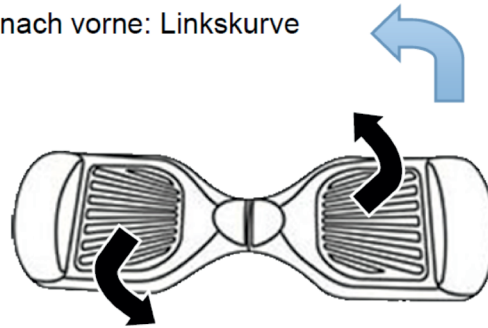


Wenn der Fußschalter ausgelöst wird, hat der **ROBWAY EBALANCE W1** den Fahrstatus erreicht. Ein Alarm wird ertönen. Wenn die Alarmanzeige LED leuchtet ist das System nicht im fahrbereitem Zustand! Fahren Sie nicht!

Fahrskizze



Rechten Fuß nach vorne: Linkskurve



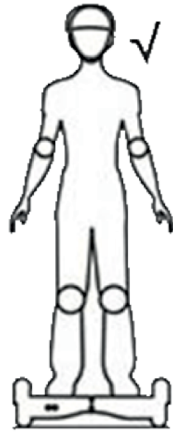
Linken Fuß nach vorne: Rechtskurve

Lenkmechanismen

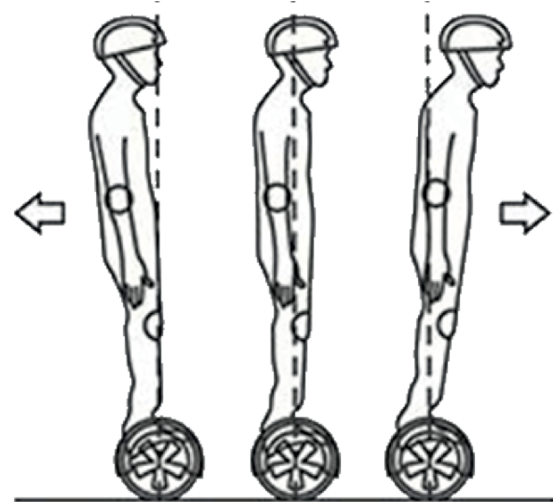
Fahrskizze



FALSCH



RICHTIG



Rückwärts

Stop

Vorwärts



Fahren Sie weder in Kurven, noch an Steigungen mit maximaler Geschwindigkeit, da dies das Steuerverhalten des ROBWAY EBALANCE W1 stark beeinträchtigen kann.

ROBWAY EBALANCE W1 Selbstschutz

Der **ROBWAY EBALANCE W1** verfügt über verschiedene Sicherheitsvorkehrungen:

- Wenn die Rollen vorwärts oder rückwärts über 10 Grad geneigt sind, oder länger als 30 Sekunden schaukelt, wird der **ROBWAY EBALANCE W1** in den Selbstschutzmodus geschaltet. Die Laufkontrollleuchte und der Hochfrequenz Alarmsummer werden aktiviert.
- Bei einer Neigung über 60 Grad wird der **ROBWAY EBALANCE W1** automatisch ausgeschaltet.
- Falls ein Rad länger als 2 Sekunden blockiert, schaltet der **ROBWAY EBALANCE W1** automatisch ab.
- Wenn die Akkuladung gering wird werden die Indikationslampen flackern um Sie an das Laden des Akkus zu erinnern.
- Im Falle einer zu hohen Spannung (zum Beispiel durch Kurzschluss) wird der **ROBWAY EBALANCE W1** nach 15 Sekunden Daueralarm abgeschaltet.
- Bei einer plötzlichen Beschleunigung wird ein Warnhinweis ausgelöst.



Bei einer automatischen Abschaltung wird das System automatisch gesperrt. Um die Sperre aufzuheben betätigen Sie den Sperrschalter auf der Fernbedienung. Fahren Sie nicht bei unzureichender Akkuladung.

Fahrsicherheitsrichtlinien

Hier finden Sie die Sicherheitshinweise für die Nutzung des **ROBWAY EBALANCE W1**. Lesen Sie diese aufmerksam durch bevor Sie den **ROBWAY EBALANCE W1** nutzen.

- Es besteht eine gewisse Verletzungsgefahr mit der Nutzung des **ROBWAY EBALANCE W1**. Lesen Sie die Instruktionen aufmerksam durch um Verletzungen zu verhindern.
- Tragen Sie Sicherheitskleidung wenn Sie erste Fahrübungen beginnen.
- Es ist verboten den **ROBWAY EBALANCE W1** auf Schnellstraßen, öffentlichen Verkehrsmitteln sowie auf Straßen die für die Nutzung mit einem PKW vorgesehen sind zu nutzen.
- Kinder unter 40KG Körpergewicht dürfen den **ROBWAY EBALANCE W1** nicht nutzen.
- Fahren Sie den **ROBWAY EBALANCE W1** nicht, wenn Sie Probleme mit dem Gleichgewichtssinn oder der eigenen Körpersteuerung haben.
- Fahren Sie nicht wenn Sie schwanger sind.
- Fahren Sie nicht wenn Sie unter Einfluss von Alkohol oder Drogen stehen.
- Das Fahrzeug ist lediglich für eine Person ausgelegt. Nehmen Sie auch kein Gepäck mit.
- Beachten Sie die STVO und fahren Sie vorsichtig.
- Behalten Sie Ihren Weg jederzeit im Auge und fahren Sie vorausschauend.
- Achten Sie auf Ihre Körperhaltung: Winkeln Sie Ihre Knie leicht an um einen sicheren Stand zu gewährleisten.
- Achten Sie darauf während der Fahrt Ihre Füße jederzeit auf den Pedalen des **ROBWAY EBALANCE W1** zu lassen.

Fahrsicherheitsrichtlinien

Fahren Sie den **ROBWAY EBALANCE W1** nicht mit einem Gewicht über 120KG. Es ändert sich nicht nur das Fahrverhalten sehr stark - der **ROBWAY EBALANCE W1** könnte Schaden durch ein zu hohes Belastungsgewicht nehmen.

- Die minimale Belastung beträgt 20KG. Bei einer Unterbelastung wird das Bremssystem nicht aktiv.
- Achten Sie immer auf eine für Sie sichere Geschwindigkeit.
- Halten Sie ausreichenden Sicherheitsabstand zu Menschen, Tieren und Objekten.
- Achten Sie auf Ihren Kopf, denn mit dem **ROBWAY EBALANCE W1** sind Sie ganze 10cm größer.
- Achten Sie auf Ihr Gleichgewicht.
- Konzentrieren Sie sich auf die Fahrt. Lassen Sie sich nicht durch Musik oder Ihrem Smartphone ablenken.
- Fahren Sie nicht bei unangemessenen Wetterbedingungen (Regen, Sturm, Unwetter, Schnee etc.)
- Fahren Sie nicht wenn es dunkel ist und achten Sie immer auf eine angemessene Beleuchtung.
- Fahren Sie nicht in Engstellen oder Plätzen mit geringer Bewegungsmöglichkeit.
- Fahren Sie nicht plötzlich los bzw. Stoppen Sie nicht plötzlich.
- Fahren Sie keine starken Steigungen oder auf unbekanntem Wegen.

Batterieinformationen

Hier geben wir Ihnen Tipps um die Laufzeit und Lebensdauer Ihres Akkus positiv zu beeinflussen.

Leere Batterie

Wenn die Akkustatusanzeige auf den letzten Gittern steht sollten Sie den **ROBWAY EBALANCE W1** wieder aufladen. Wenn die Akkuladung unter den vordefinierten Wert fällt wird der **ROBWAY EBALANCE W1** die Weiterfahrt unterbinden, da bei zu geringer Akkuladung Verletzungsgefahr besteht.

Nutzen Sie den Akku nicht wenn folgende Sachverhalte auftreten:

- Der Akku besitzt einen komischen Geruch oder ist überhitzt.
- Der Akku läuft aus.

Lediglich Fachpersonal ist für die Instandhaltung und den Batteriewechsel ausgebildet.

- Fassen Sie die Substanz die aus dem Akku läuft nicht an.
- Der Akku ist kein Spielzeug! Lassen Sie Ihre Kinder nicht damit spielen!
- Öffnen Sie auf keinen Fall den Akku. Dieser enthält gefährliche Substanzen (Gesundheitsschädlich)
- Laden Sie den Akku lediglich mit dem mitgeliefertem Ladegerät.
- Der Akku ist entsprechend der geltenden Gesetze zu handhaben bzw. zu Entsorgen.
- Ausgediente Batterien gehören auf keinen Fall in den Hausmüll. Geben Sie diese bei den Ihnen bekannten Sammelstellen ab.



Ladevorgang

- Stellen Sie sicher, dass der Ladeanschluss trocken und frei von Verunreinigungen ist.
- Öffnen Sie den Ladeanschluss am **ROBWAY EBALANCE W1**
- Stecken Sie das Ladegerät an eine Steckdose (110V~240V; 50~60Hz). Stellen Sie sicher das die grüne LED am Ladegerät leuchtet. Stecken Sie nun das Ladegerät an den **ROBWAY EBALANCE W1**.
- Die rote LED am Ladegerät zeigt an, dass der Ladevorgang erfolgreich stattfindet.
- Wenn die rote LED auf grün schaltet ist der ROBWAY EBALANCE W1 vollständig geladen.
- Halten Sie sich an die Hinweise in den Batterieinformationen um eine optimale Lebensdauer des Akkus zu gewährleisten.
- Die geschätzte Ladezeit beträgt 2 Std. Diese kann jedoch abhängig von der Restladung variieren.
- Laden und bewahren Sie die Batterie in trockenen Konditionen auf.
- Laden Sie das Fahrzeug nicht wenn die Anschlüsse feucht oder nass sind.



Akkuverhalten in hohen und niedrigen Temperaturen

Um eine vollständige Ladung zu erreichen muss der Akku im vorgegebenen Temperaturspektrum gehalten werden.

Batterie Spezifikationen

SPEZIFIKATIONEN	PARAMETER
Batterie Typ	Lithium Batterie (SAMSUNG)
Ladezeit	2-3 Stunden
Spannung	36V
Initial Kapazität	4,4 Ah
Arbeitstemperatur	-15°C ~ 50°C
Ladetemperatur	0°C ~ 40°C
Aufbewahrungstemperatur	-20°C ~ 25°C
Luftfeuchtigkeit während der Aufbewahrung	5% ~ 95%

Vorsichtsmaßnahmen für den Transport der Batterie

Lithium-Batterien gelten als gefährliche Stoffe für den Transport.

Technische Daten

SPEZIFIKATIONEN	PARAMETER
Netto / Brutto Gewicht	10KG / 13KG
Minimale Belastung	20KG
Maximale Belastung	120KG
Höchstgeschwindigkeit	15 km/h
Maximale Reichweite	15-25km
Maximale Neigung	15°
Wendekreis	0
Energiequelle	Wiederaufladbare Lithium Batterie
Spannung	26V
Maße	L584mm*B166mm*H178mm
Verpackungsmaße	L660mm*B260mm*H270mm
Fahrgestellhöhe	25mm
Pedalhöhe	120mm
Rad	Nicht aufblasbar (Hohl)
Raddurchmesser	6,5 Zoll
Batterie	36V, 4.4Ah

Tägliche Instandhaltung

Der **ROBWAY EBALANCE W1** benötigt tägliche Instandhaltungsprozeduren. Achten Sie darauf, dass das Ladegerät hierfür abgesteckt und das Fahrzeug ausgeschaltet ist.

Maßnahmen vor der Reinigung:

- Stellen Sie sicher, dass das Ladegerät abgesteckt ist.
- Reinigen Sie das Fahrzeug mit einem feuchten Tuch.
- Nutzen Sie IP54 Anti-Staub und Spritzwasser Standard für den **ROBWAY EBALANCE W1**
- Nutzen Sie keine Hochdruckreiniger! Lassen Sie keine Flüssigkeit in den Maschinenraum gelangen!

Aufbewahrung:

- Laden Sie den Akku vollständig auf bevor Sie den **ROBWAY EBALANCE W1** einlagern.
- Entfernen Sie den Akku bevor Sie das Fahrzeug einlagern. Wenn der **ROBWAY EBALANCE W1** für längere Zeit lagern soll, laden Sie den Akku alle 3 Monate vollständig nach.
- Decken Sie den **ROBWAY EBALANCE W1** ab, sodass kein Staub in den Maschinenraum gelangt.
- Lagern Sie das Fahrzeug in einer trockenen Umgebung.
- Öffnen Sie den **ROBWAY EBALANCE W1** nicht selbstständig. Hierdurch verfällt die Garantie.

EU-Konformitätserklärung

EU-Konformitätserklärung
Declaration of Conformity

Hiermit erklären wir,
We herewith declare,

Actionbikes GmbH
Gewerbepark 20, 96149 Breitengüßbach, Germany

dass das nachfolgend bezeichnete Produkt in der von uns in Verkehr gebrachten Ausführung den einschlägigen Anforderungen der nachfolgend genannten EG-Richtlinien entspricht.
That the following Appliance complies with the appropriate basic safety and health requirements of the EU Directive based on its design and type, as brought into circulation by us.

Bei einer mit uns nicht abgestimmten Änderung des Produktes verliert diese Erklärung ihre Gültigkeit.

In case of alteration of the product, not agreed upon by us, this declaration will cease to be valid.

Bezeichnung des Produktes:
Product Description:

Elektro Balance Scooter
Electric Balance Scooter

Modell-Nr.:
Model No.:

BS-01, BS-01A, BS-01B

Einschlägige EG-Richtlinien:
Applicable EC Directives:

EG Maschinenrichtlinie 2006/42/EG
EC Directive of Electromagnetics Compatibility 2004/106/EC

Angewandte harmonisierte Normen:
Applicable harmonized standards:

EN ISO 12100:2010
EN 15194:2009+A1:2011

Unterlagenbevollmächtigung:
Representative for Documents:

Actionbikes GmbH, Gewerbepark 20, 96149
Breitengüßbach
GERMANY

Breitengüßbach, 07.11.2015

Unterschrift / Signature:

ACTIONBIKES GMBH
QUADS - BUGGYS - ROLLER - ELEKTROBIKES
HRB 5438 Breitengüßbach, Ust-IDNr.: DE246367640
96149 Breitengüßbach, Gewerbepark 20
Tel.: 09364 98790
www.actionbikes.de www.actionbikes.de

Angaben zum Unterzeichner:
Identification of the signatory:

Manfred Weichert, Geschäftsführer

VIEL SPAß MIT IHREM

EBALANCE
ELECTRICAL BALANCEBOARD ROBWAY W1

WWW.ACTIONBIKES.DE