

# HP Sprocket 200 Printer

Drukowanie, skanowanie i przywoływanie wspomnień dzięki drukarce HP Sprocket 200!

## Części i elementy sterujące

Elementy dostarczane w zestawie

Opis produktu

Kontrolki LED ładowania i stanu

Resetowanie drukarki HP Sprocket 200

Konserwacja drukarki HP Sprocket 200

## Rozpoczęcie

Instalowanie aplikacji mobilnej

Wkładanie papieru

Ładowanie akumulatora i włączanie/wyłączanie

Parowanie drukarki HP Sprocket 200 z urządzeniem przenośnym

## Informacje dotyczące bezpieczeństwa

## Dane techniczne

## Rozwiązywanie problemów



# Części i elementy sterujące

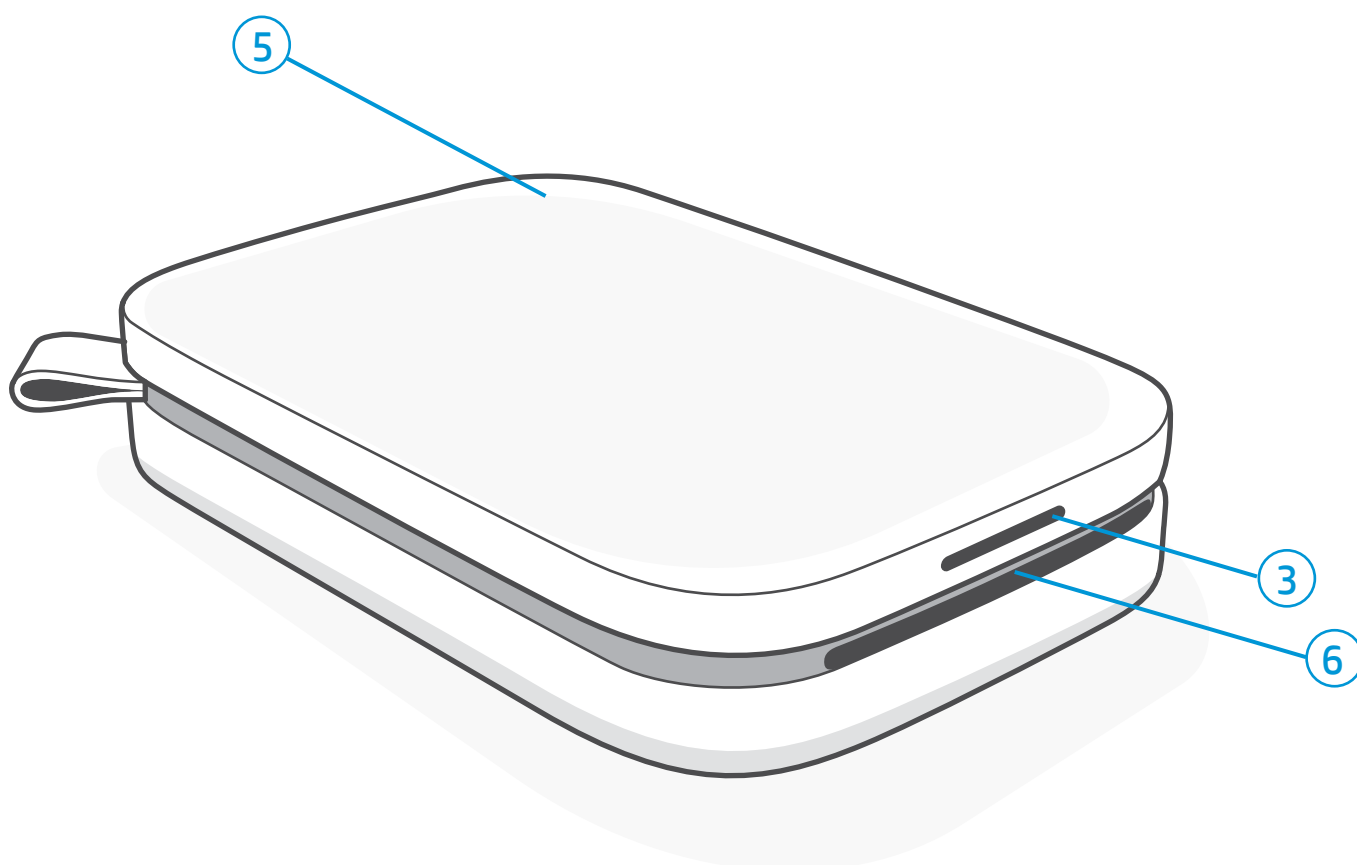
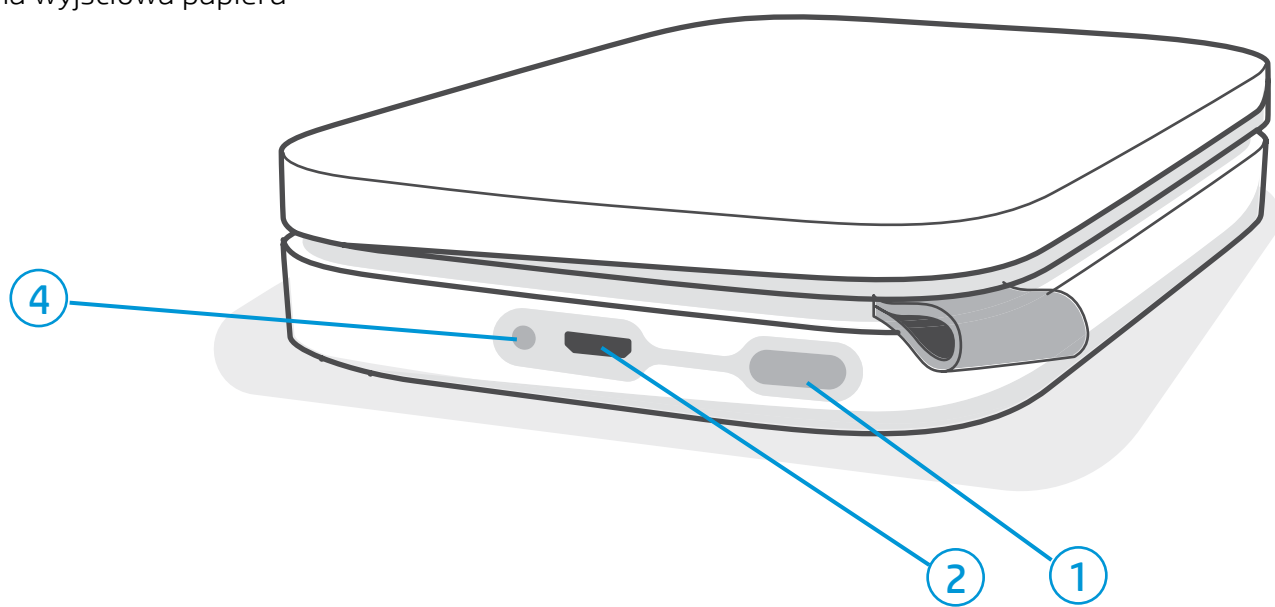
## Elementy dostarczane w zestawie

- Drukarka HP Sprocket 200
- Instrukcja instalacji
- Papier fotograficzny HP Sprocket (10 arkuszy)
- Kabel USB do ładowania
- Informacje o zgodności z przepisami



## Opis produktu

1. Przycisk zasilania
2. Port ładowania Micro-USB
3. Kontrolka LED stanu
4. Kontrolka LED ładowania
5. Pokrywa zasobnika papieru
6. Szczelina wyjściowa papieru



## Kontrolka LED ładowania

### Kontrolka LED ładowania: kabel USB odłączony

Kolor/stan	Stan urządzenia HP Sprocket	Opis
Świeci na zielono	W pełni naładowany	Akumulator urządzenia jest w pełni naładowany, 90–100%.
Świeci na pomarańczowo	Średni poziom naładowania	Akumulator urządzenia jest w naładowany na poziomie 11–89%.
Miga na czerwono	Niski poziom naładowania	Akumulator urządzenia jest niemal rozładowany i wkrótce wymagać będzie naładowania (4–10%).

Jeśli kabel USB nie zostanie podłączony przy bardzo niskim poziomie naładowania (1–3%), kontrolka LED stanu zgaśnie, drukowanie nie będzie możliwe i drukarka przestanie odpowiadać. **Kontrolka LED ładowania będzie nieustannie migać na czerwono.** Jak najszybciej naładuj akumulator drukarki.

### Kontrolka LED ładowania: kabel USB podłączony

Świeci na zielono	W pełni naładowany	Akumulator urządzenia jest w pełni naładowany.
Świeci na pomarańczowo	Trwa ładowanie, poziom naładowania 90–99%	Akumulator urządzenia jest niemal w pełni naładowany.
Miga trzykrotnie na czerwono, a następnie świeci na pomarańczowo	Średni poziom naładowania	Akumulator urządzenia jest naładowany na poziomie 11–89%.
Świeci na czerwono	Niski lub bardzo niski poziom naładowania	Akumulator urządzenia jest niemal rozładowany i trwa jego ładowanie.

## Kontrolka LED stanu

Kolor świecenia kontrolki LED stanu można dostosować w aplikacji sprocket. Kolor domyślny to biały, jak wskazano w poniższej tabeli.

Kolor/stan	Stan urządzenia HP Sprocket	Opis
Nie świeci	Zasilanie wyłączone/ tryb uśpienia	Urządzenie jest wyłączone, działa w trybie uśpienia lub akumulator jest całkowicie rozładowany. Gdy poziom naładowania akumulatora jest bardzo niski lub zerowy, drukowanie nie jest możliwe.
Świeci na biało (domyślnie) (lub w kolorze ustawionym przez właściciela)	Oczekiwanie	Drukarka jest w stanie bezczynności. Kolor świecenia tej kontrolki LED można dostosować w aplikacji sprocket.
Miga na biało (domyślnie) (lub w kolorze ustawionym przez właściciela)	Trwa drukowanie sprocket z urządzenia przenośnego właściciela	Po wysłaniu zadania drukowania z urządzenia przenośnego właściciela kontrolka LED szybko mignie trzykrotnie na biało/w kolorze ustawionym przez właściciela. W trakcie drukowania kontrolka LED miga powoli na biało/w kolorze ustawionym przez właściciela.
Świeci w kolorze ustawionym przez właściciela lub przypisanym innemu użytkownikowi (kolor żółty, niebieski, zielony, indygo, fioletowy lub różowy, ustawiony w aplikacji sprocket)	Trwa drukowanie sprocket z urządzenia przenośnego innego użytkownika	Po wysłaniu zadania drukowania z urządzenia przenośnego innego użytkownika kontrolka LED szybko mignie trzykrotnie w kolorze ustawionym przez właściciela/przypisanym danemu użytkownikowi. W trakcie drukowania kontrolka LED miga powoli w kolorze ustawionym przez właściciela/przypisanym danemu użytkownikowi.
Miga powoli na czerwono	Stan błędu drukarki	W drukarce może brakować papieru lub zdjęto pokrywę zasobnika papieru. Sprawdź stan akumulatora sygnalizowany kontrolką LED ładowania. Rozwiąż problem, aby kontynuować drukowanie.
Świeci na czerwono	Stan błędu drukarki	Wystąpił nieodwracalny błąd drukarki. Aby skorygować błąd, przeprowadź reset sprzętowy.
Miga szybko na czerwono	Stan błędu drukarki	W drukarce mogło wystąpić zacięcie papieru. Drukarka zostanie ponownie uruchomiona w celu automatycznego usunięcia zacięcia.
Miga naprzemiennie w różnych kolorach	Aktualizacja oprogramowania układowego	Trwa aktualizacja oprogramowania układowego drukarki. W trakcie aktualizacji nie zamykaj aplikacji sprocket.

Komunikaty wyświetlane w aplikacji sprocket informują użytkownika o różnych stanach błędu drukarki. Aby rozwiązać problemy, należy postępować zgodnie z instrukcjami wyświetlanymi w aplikacji.

Dodatkową pomoc w rozwiązaniu konkretnych problemów można znaleźć w rozdziale „Rozwiązywanie problemów i często zadawane pytania” niniejszego dokumentu lub na stronie internetowej wsparcia technicznego HP.

## Resetowanie drukarki HP Sprocket 200

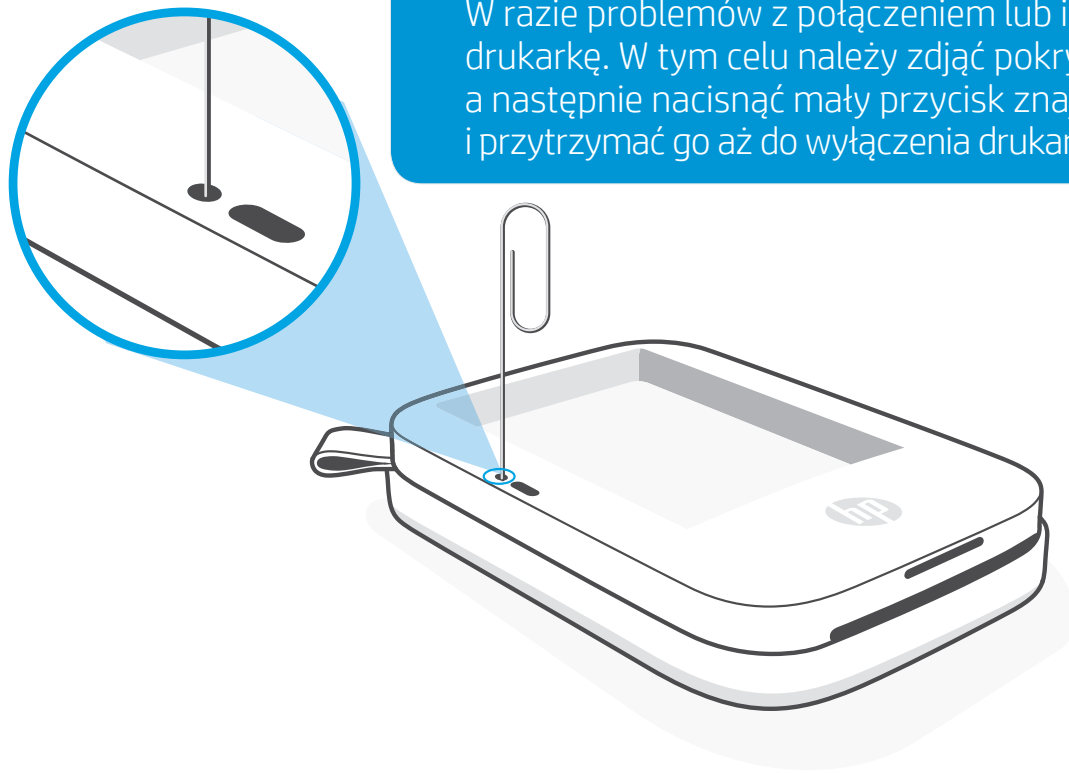
W razie potrzeby drukarkę sprocket można zresetować na dwa sposoby.

### Reset sprzętowy

Jeśli drukarka nie odpowiada lub nie nawiązuje połączenia z urządzeniem przenośnym, można podjąć próbę wykonania resetu sprzętowego. W tym celu należy zdjąć pokrywę zasobnika papieru, a następnie nacisnąć mały okrągły przycisk znajdujący się w pobliżu zasobnika i przytrzymać go aż do wyłączenia drukarki. Drukarka zostanie automatycznie ponownie uruchomiona. W przypadku przeprowadzenia resetu sprzętowego ustawienia spersonalizowane (własna nazwa, ustawiony kolor kontrolki itd.) nie zostają zresetowane.

### Co zrobić, jeśli drukarka HP Sprocket nie odpowiada lub nie nawiązuje połączenia z urządzeniem przenośnym?

W razie problemów z połączeniem lub innymi funkcjami zresetuj drukarkę. W tym celu należy zdjąć pokrywę zasobnika papieru, a następnie nacisnąć mały przycisk znajdujący się w pobliżu zasobnika i przytrzymać go aż do wyłączenia drukarki. Ponownie uruchom drukarkę.



### Reset fabryczny

W celu przywrócenia fabrycznych ustawień domyślnych lub podarowania drukarki sprocket innej osobie można przeprowadzić reset fabryczny. Reset fabryczny może być również przydatny w razie utraty urządzenia przenośnego przy włączonej funkcji ochrony prywatności. W takim przypadku przeprowadzenie resetu fabrycznego umożliwia połączenie z drukarką nowego telefonu. Przed przeprowadzeniem resetu fabrycznego zaktualizuj oprogramowanie układowe drukarki.

**Reset fabryczny można zainicjować z poziomu aplikacji sprocket lub wykonując poniższe czynności. Reset fabryczny można przeprowadzić tylko wówczas, gdy kabel ładowania USB NIE jest podłączony do drukarki.**

1. Przytrzymaj przycisk zasilania łącznie przez ok. 7 sekund. Po 3 sekundach zgaśnie kontrolka LED stanu, sygnalizując trwałe wyłączenie drukarki. W dalszym ciągu przytrzymuj przycisk zasilania, aż kontrolki LED zaczną migać.
2. Zwolnij przycisk zasilania. Kontrolki LED będą migać jeszcze przez około 6 sekund.
3. W tym czasie naciśnij i zwolnij przycisk zasilania. Drukarka pozostanie wyłączona do chwili jej ponownego włączenia.
4. Włącz zasilanie; zostaną przywrócone ustawienia fabryczne drukarki. Reset fabryczny powoduje przywrócenie fabrycznych ustawień domyślnych wszystkich opcji (własna nazwa, kolor kontrolki LED, czas przechodzenia w tryb uśpienia, automatyczne wyłączenie itd.).

W przypadku **REZYGNACJI** z przywracania fabrycznych ustawień domyślnych można przerwać procedurę resetowania. Aby tego dokonać, wystarczy nie naciskać przycisku zasilania w kroku 3 powyżej. Spowoduje to również anulowanie resetu fabrycznego.

Aby po resecie fabrycznym ponownie sparować drukarkę z urządzeniem przenośnym, należy ją także „zapomnieć” na liście sparowanych urządzeń w systemie operacyjnym urządzenia przenośnego. Następnie należy ponownie przeprowadzić operację sparowania.

## Konserwacja drukarki HP Sprocket 200

- Usuń odciski palców, kurz i zabrudzenia z drukarki, używając do tego celu suchej ściereczki z mikrofibry.
- Nie zdejmuj pokrywy zasobnika papieru na dłuższy czas, aby zapobiec przedostaniu się kurzu i zanieczyszczeń na ścieżkę papieru.
- Zaktualizuj oprogramowanie układowe drukarki. Sprawdź, czy urządzenie przenośne jest połączone z Internetem i uruchom aplikację HP sprocket. Jeśli aktualizacja oprogramowania układowego jest dostępna, zostanie wyświetlony ekran aktualizacji oprogramowania układowego. Należy wówczas przeprowadzić aktualizację, postępując zgodnie z instrukcjami wyświetlanymi na ekranie. Aby przeprowadzić aktualizację oprogramowania układowego, akumulator drukarki musi być naładowany przynajmniej do poziomu 25%.
- Regularnie aktualizuj aplikację sprocket. Jeśli w aplikacji mobilnej nie ustawiono aktualizacji automatycznej, przejdź do odpowiedniego sklepu z aplikacjami i sprawdź, czy jest zainstalowana najnowsza wersja.

# Rozpoczęcie

## Instalowanie aplikacji mobilnej

Aby korzystać z drukarki HP Sprocket 200 z poziomu urządzenia przenośnego, należy pobrać aplikację HP sprocket ze sklepu App Store® lub Google Play™ (albo z lokalnego sklepu z aplikacjami). Aby pobrać aplikację sprocket, należy przejść na stronę internetową [hpsprocket.com/start](https://hpsprocket.com/start). Tam znajduje się odnośnik do odpowiedniego sklepu z aplikacjami.

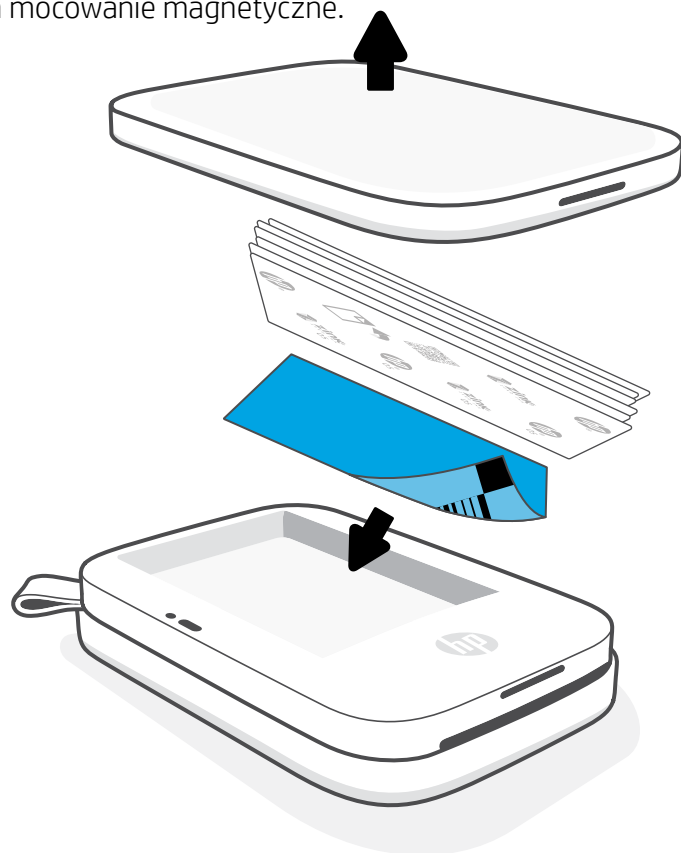
- Aplikację sprocket obsługują urządzenia z systemem operacyjnym Android™ w wersji 4.4 lub nowszej oraz urządzenia iPhone X, iPhone 8, iPhone 8 Plus, iPhone 7, iPhone 7 Plus, iPhone SE, iPhone 6s, iPhone 6s Plus, iPhone 6, iPhone 6 Plus, iPhone 5s, iPhone 5c, iPhone 5, iPad (6. generacji), iPad Pro 12,9 cala (2. generacji), iPad Pro 10,5 cala, iPad (5. generacji), iPad Pro 9,7 cala, iPad Pro 12,9 cala (1. generacji), iPad Air 2, iPad Air, iPad mini 2, iPad mini 3, iPad mini 4, iPad (4. generacji), iPod touch (6. generacji).
- Instalacja aplikacji sprocket jest niezbędna do obsługi drukarki HP Sprocket za pomocą urządzenia przenośnego.
- Jeśli wcześniej zainstalowano aplikację HP Sprocket, można zapoznać się z instrukcjami instalacji drukarki HP Sprocket 200 w menu Pomoc i instrukcje.



Apple, logo Apple, iPhone, iPad, iPod oraz iPod touch to znaki towarowe firmy Apple Inc., zastrzeżone w Stanach Zjednoczonych oraz w innych krajach. App Store jest znakiem usługowym firmy Apple Inc. Android i Google Play są znakami towarowymi firmy Google Inc. Google i logo Google są zastrzeżonymi znakami towarowymi firmy Google Inc.

## Wkładanie papieru

1. Zdejmij pokrywę zasobnika papieru, unosząc ją. Spowoduje to zwolnienie pokrywy i umożliwi jej wymontowanie na czas wkładania papieru. Pokrywa ma mocowanie magnetyczne.
2. Rozpakuj papier fotograficzny HP Sprocket (10 arkuszy). Upewnij się, że na spodzie stosu papieru znajduje się dołączona niebieska karta jakości wydruku (wcześniej zwana Smartsheet®), z kodami kreskowymi i logo HP skierowanymi w dół. Ułóż papier fotograficzny na arkuszu Smartsheet® tak, aby logo HP były skierowane w dół. Papier w zasobniku powinien być ułożony błyszczącą stroną w górę.
3. Włóż papier i kartę jakości wydruku do zasobnika papieru.
4. Załóż pokrywę zasobnika papieru, aby zakończyć wkładanie papieru. Wyczujesz uchwycenie pokrywy przez magnesy.



### Korzystanie z karty jakości wydruku:

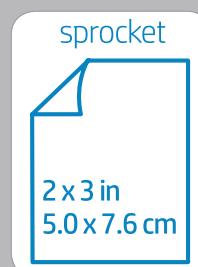
Kartę jakości wydruku (wcześniej zwaną Smartsheet®) należy wkładać do drukarki z każdym nowym opakowaniem papieru. Każde opakowanie foliowe zawiera specjalną kolorową kartę, której zadaniem jest przygotowanie drukarki do drukowania na papierze z danego opakowania. Karta jakości wydruku zapewnia odpowiednie czyszczenie i kalibrację drukarki dla danego opakowania papieru, w którym była umieszczona. Karta jest pobierana przez drukarkę HP Sprocket 200 automatycznie po wystąpieniu do drukarki pierwszego zadania drukowania po włożeniu papieru.

W razie stwierdzenia problemów z jakością drukowania należy ponownie załadować kolorową kartę. Po zużyciu wszystkich dziesięciu arkuszy z opakowania foliowego kartę można wyrzucić. Nowe opakowanie papieru będzie zawierać nową kartę jakości wydruku.

## Jaki format papieru należy kupować do drukarki HP Sprocket?

W drukarce HP Sprocket 200 można stosować wyłącznie papier fotograficzny HP Sprocket formatu 2 × 3 cale (5 × 7,6 cm). Papier można zakupić w aplikacji sprocket, dotykając przycisku „Buy Paper” (Kup papier) w menu głównym lub na stronie [hpsprocket.com/start](https://hpsprocket.com/start).

Należy używać wyłącznie oryginalnego papieru fotograficznego HP Sprocket. Oryginalny papier fotograficzny HP Sprocket można kupić w aplikacji lub w punktach sprzedaży detalicznej.



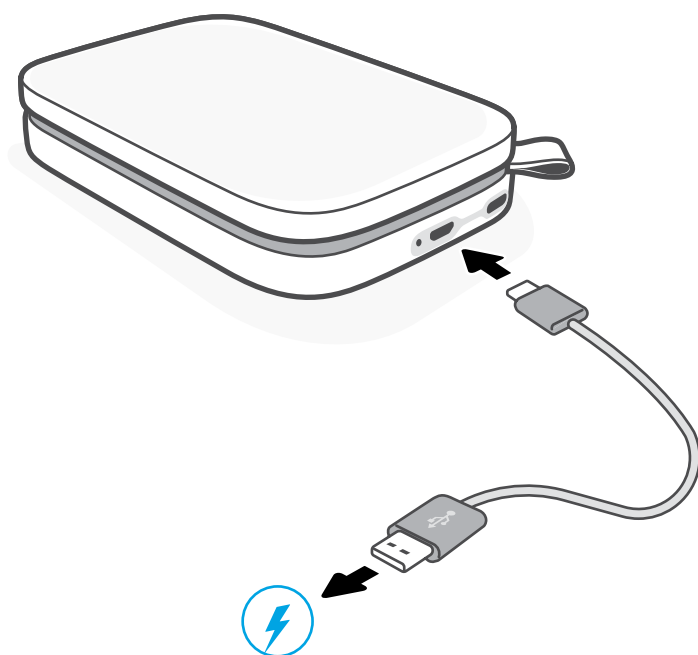


## Przeostroga:

- Do drukarki można włożyć tylko jedno opakowanie papieru fotograficznego HP Sprocket (10 arkuszy i karta jakości wydruku). W innym przypadku dojdzie do zacięcia papieru lub wystąpi błąd drukarki.
- Aby uniknąć zacięć papieru i usterek drukarki, należy stosować wyłącznie papier fotograficzny HP Sprocket w formacie 2 × 3 cale (5 × 7,6 cm). Papier można kupić z poziomu aplikacji sprocket, dotykając opcji „Buy Paper” (Kup papier) w menu głównym.
- Jeśli dojdzie do zacięcia papieru, nie należy za niego ciągnąć. Aby automatycznie wysunąć papier, należy wyłączyć i włączyć drukarkę.
- Nie należy ciągnąć za papier podczas drukowania.
- Jeśli na zdjęciu pojawi się wilgoć, usuń ją jak najszybciej, aby zapobiec powstaniu defektów kolorów.
- Aby uzyskać możliwie najlepszą jakość wydruku, utrzymuj papier w czystości i uważaj, aby go nie zagiąć i nie uszkodzić.

## Ładowanie akumulatora i włączanie/wyłączanie

1. Aby naładować akumulator, podłącz kabel Micro-USB do drukarki HP Sprocket 200.
2. Podłącz kabel Micro-USB do źródła zasilania.
3. Po podłączeniu kontrolka LED ładowania zaświeci się, sygnalizując ładowanie. Aby uzyskać więcej informacji, patrz „Kontrolki LED ładowania i stanu”.
4. Akumulator jest w pełni naładowany, gdy kontrolka LED ładowania zacznie świecić na zielono.
5. Aby włączyć drukarkę, naciśnij przycisk zasilania i przytrzymaj go, aż kontrolka LED stanu zacznie świecić na biało (domyślnie) lub w kolorze ustawionym przez właściciela. Drukarkę można także włączyć, podłączając kabel USB do zasilania.
6. Aby wyłączyć drukarkę, naciśnij przycisk zasilania i przytrzymaj go, aż kontrolka LED stanu zgaśnie.
  - Używanie drukarki w trakcie ładowania wydłuża czas ładowania.
  - Kabel Micro-USB należy podłączyć do źródła zasilania o parametrach 5 V DC/1 A.



## Parowanie drukarki HP Sprocket 200 z urządzeniem przenośnym

Drukarkę HP Sprocket 200 można szybko i łatwo sparować z urządzeniem przenośnym, postępując według instrukcji instalacji wyświetlanych w aplikacji. Podczas pierwszego uruchomienia aplikacji sprocket należy wybrać opcję „Setup” (Instalowanie). **Instrukcje wyświetlane w aplikacji umożliwią łatwe sparowanie drukarki z urządzeniem przenośnym z poziomu aplikacji.** Instrukcje instalacji można wyświetlić w każdej chwili, korzystając z menu „Help & How To” (Pomoc i instrukcje). Po prawidłowym nawiązaniu połączenia obok pozycji „sprocket” w menu głównym aplikacji zostanie wyświetlona zielona kropka.

Dodatkowo można też przeprowadzić parowanie w menu systemu operacyjnego.

W przypadku urządzenia z systemem Android™

1. Naciśnij przycisk zasilania i przytrzymaj go, aż kontrolka LED stanu zaświeci się na biało, sygnalizując pełne zasilanie.
2. Sprawdź, czy w urządzeniu przenośnym lub tablecie jest włączona opcja Bluetooth, a następnie uruchom aplikację sprocket. Wybierz ikonę menu głównego ≡ znajdującą się w lewym górnym rogu.
3. Dotknij pozycji **sprocket**, a następnie pozycji **Printers** (Drukarki), aby sparować drukarkę z urządzeniem przenośnym lub tabletem. Zostanie wyświetlony komunikat z prośbą o przejście do **Ustawień** systemu Android™ w celu sparowania drukarki. Wybierz drukarkę z listy dostępnych urządzeń.

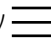
W przypadku urządzenia iPhone®

1. Naciśnij przycisk zasilania i przytrzymaj go przez 3 sekundy, żeby włączyć drukarkę. Kontrolka LED stanu zaświeci się na biało, sygnalizując pełne zasilanie.
2. Otwórz **Ustawienia** urządzenia iPhone® i wybierz opcję **Bluetooth**. Włącz opcję Bluetooth, a następnie wybierz drukarkę z listy urządzeń.
3. Następnie uruchom aplikację sprocket.
  - W przypadku podjęcia próby wydrukowania zdjęcia przed sparowaniem urządzenia przenośnego z drukarką zostanie wyświetlony komunikat przypominający.
  - Jeśli parowanie urządzenia mobilnego i drukarki zakończy się niepowodzeniem, zresetuj drukarkę.

Więcej informacji na temat korzystania z aplikacji sprocket oraz wszystkich ciekawych funkcji dostępnych dla drukarki zawiera [podręcznik użytkownika aplikacji HP sprocket](#).

# Rozwiązywanie problemów i najczęściej zadawane pytania

## Co zrobić, jeśli drukarka nie drukuje?

- **Włącz drukarkę.** Domyślnie drukarka przechodzi w tryb uśpienia po 5 minutach (ustawienie domyślne) i wyłącza się po 2 godzinach. Okresy, po upływie których drukarka przechodzi w tryb uśpienia i automatycznie wyłącza się, można dostosować w aplikacji HP Sprocket na urządzeniu przenośnym. Dotknij ikony , dotknij pozycji **sprocket**, a następnie ustaw wymagany czas.
- **Naładuj akumulator drukarki.** Jeśli kontrolka LED ładowania miga na czerwono, akumulator drukarki wymaga naładowania.
- **Sprawdź, czy opcja Bluetooth jest włączona i czy urządzenie jest sparowane z drukarką.** Jeśli drukarka jest sparowana z urządzeniem mobilnym, wyłączenie opcji Bluetooth i jej ponowne włączenie może rozwiązać problem.
- **Upewnij się, że w zasobniku papieru drukarki umieszczono papier fotograficzny.** Włóż maksymalnie 10 arkuszy papieru fotograficznego HP Sprocket wraz z kolorową kartą jakości wydruku HP (wcześniej HP ZINK™ Smartsheet).
- **Zbliź drukarkę do urządzenia mobilnego.** Sygnały Bluetooth mogą słabnąć przy większych odległościach.
- **Zaktualizuj oprogramowanie układowe drukarki.** Sprawdź, czy urządzenie przenośne jest połączone z Internetem i uruchom aplikację HP Sprocket. Jeśli aktualizacja oprogramowania układowego jest dostępna, zostanie wyświetlony ekran aktualizacji oprogramowania układowego. Należy wówczas przeprowadzić aktualizację, postępując zgodnie z instrukcjami wyświetlanymi na ekranie. Aby przeprowadzić aktualizację oprogramowania układowego, akumulator drukarki musi być naładowany przynajmniej do poziomu 25%.
- **Zresetuj drukarkę.** Odszukaj na drukarce okrągły przycisk resetowania znajdujący się pod pokrywą zasobnika papieru, a następnie naciśnij go i przytrzymaj aż do wyłączenia drukarki. Drukarka zostanie automatycznie ponownie uruchomiona. Jeśli kontrolka LED stanu świeci na czerwono, należy zresetować drukarkę.

## Jak poprawić jakość wydruku?

W celu poprawienia jakości wydruku należy skorzystać z poniższych zaleceń i funkcji edycyjnych aplikacji sprocket.

- **Używaj wyłącznie oryginalnego papieru fotograficznego HP Sprocket.** Firma ZINK™ produkuje specjalny papier fotograficzny do różnych drukarek. Aby uzyskać najlepsze rezultaty, firma HP zaleca używanie papieru fotograficznego HP Sprocket. Oryginalny papier fotograficzny HP Sprocket można kupić na stronie [hpsprocket.com/start](https://hpsprocket.com/start). Oryginalny papier fotograficzny HP Sprocket jest też dostępny u innych sprzedawców.
- **Zawsze umieszczaj w drukarce niebieską kartę jakości wydruku HP (wcześniej ZINK™ Smartsheet) z opakowania papieru fotograficznego, który jest aktualnie włożony do drukarki.** Włóż do zasobnika papieru niebieską kartę stroną z kodem kreskowym w dół i papier fotograficzny stroną z logo HP w dół. Każda niebieska karta jest skalibrowana w celu uzyskania optymalnej jakości drukowania na papierze z danego opakowania (10 arkuszy). Użycie niebieskiej karty z innego opakowania papieru może nie przynieść oczekiwanych rezultatów.
- **Przed wysłaniem kolejnego zadania drukowania poczekaj kilka minut, aż drukarka ostygnie.** Aplikacja sprocket informuje użytkownika o schładzaniu drukarki i uniemożliwia drukowanie do chwili obniżenia temperatury.
- **Przechowuj papier fotograficzny w chłodnym i suchym miejscu, aby go nie zamoczyć.** W przypadku rozlania wody na zdjęciu jak najszybciej wytrzyj wodę, aby uniknąć uszkodzenia zdjęcia.
- **Zaktualizuj oprogramowanie układowe drukarki.**



# Informacje dotyczące bezpieczeństwa

Informacje dotyczące zgodności z przepisami i bezpieczeństwa znajdują się na arkuszu umieszczonym w opakowaniu produktu oraz w poniższych punktach.



## Zasady bezpieczeństwa dotyczące akumulatora

- Nie demontuj produktu ani akumulatora i nie zwieraj biegunów akumulatora.
- Nie dotykaj ciekącego lub uszkodzonego akumulatora.
- Dzieci powinny korzystać z urządzenia pod nadzorem osoby dorosłej.
- Nie demontuj urządzenia, nie rzucaj nim, nie ściskaj go ani nie wkładaj do ognia.
- Nie używaj drukarki, jeśli jej akumulator jest napęczniały i powoduje zwiększenie wymiarów urządzenia.
- Trzymaj urządzenie z dala od źródeł wysokiej temperatury i wilgoci.

## Dane techniczne

Dane techniczne	Opis
Numery produktu	1AS85A; 1AS86A; 1AS87A; 1AS88A; 1AS89A; 1AS90A; 1AS91A
Wymiary i waga	<ul style="list-style-type: none"><li>• Wymiary: 80 × 117,5 × 25 mm (3,15 × 4,63 × 0,98 cala)</li><li>• Masa: 0,172 kg (0,379 funta)</li></ul>
Interfejs	Bluetooth 5.0
Zarządzanie drukarką	Aplikacja HP Sprocket
Zasilacz	Wewnętrzny 2-ogniowy akumulator litowo-polimerowy 7,4 V 850 mAh w technologii litowo-jonowej polimerowej
Czas ładowania	120 minut
Pobór mocy	0,9 W (w trybie gotowości) Średnio 15,91 W (w oparciu o pierwszy wydruk) Maksymalnie 34,49 W w temperaturze 25°C (77°F)
Technologia druku	Druk termiczny w technologii ZINK™ Zero Ink® <ul style="list-style-type: none"><li>• Uwaga: drukarka HP Sprocket nie korzysta z pojemników z atramentem.</li></ul>
Obsługiwany papier	Papier fotograficzny HP Sprocket — 2 × 3 cale (5 × 7,6 cm)
Drukowanie bez obramowania	Tak
Obsługiwane typy plików	.jpeg, .tiff (tylko system iOS), .gif, .bmp i .png <ul style="list-style-type: none"><li>• Uwaga: w przypadku przestania nieobsługiwanego pliku zadanie drukowania nie zostanie przetworzone.</li></ul>
Pojemność zasobnika papieru	Do 10 stron oraz arkusz Smartsheet®
Pamięć	64 MB
Jakość druku	313 × 400 punktów na cal (dpi)
Łączność z urządzeniami przenośnymi	<ul style="list-style-type: none"><li>• Obsługa urządzeń z systemem operacyjnym Android™ w wersji 4.4 lub nowszej / iOS w wersji 8.0 lub nowszej</li><li>• Zgodność z urządzeniami iPhone X, iPhone 8, iPhone 8 Plus, iPhone 7, iPhone 7 Plus, iPhone SE, iPhone 6s, iPhone 6s Plus, iPhone 6, iPhone 6 Plus, iPhone 5s, iPhone 5c, iPhone 5, iPad (6. generacji), iPad Pro 12,9 cala (2. generacji), iPad Pro 10,5 cala, iPad (5. generacji), iPad Pro 9,7 cala, iPad Pro 12,9 cala (1. generacji), iPad Air 2, iPad Air, iPad mini 2, iPad mini 3, iPad mini 4, iPad (4. generacji), iPod touch (6. generacji)</li></ul>
Panel sterowania	Przycisk zasilania, przycisk resetowania, kontrolki LED ładowania i stanu
Parametry środowiskowe	<ul style="list-style-type: none"><li>• Wilgotność podczas pracy: Wilgotność względna od 5 do 90% (zalecana)</li><li>• Wilgotność (urządzenie wyłączone): Wilgotność względna od 5 do 90%</li><li>• Temperatura eksploatacji: Od 5°C do 40°C (od 41°F do 104°F)</li><li>• Zalecana temperatura pracy: Od 15°C do 32°C (od 59°F do 90°F)</li><li>• Temperatura przechowywania: Od -30°C do 70°C (od -22°F do 158°F)</li></ul>
Gwarancja	Roczna gwarancja na sprzęt Więcej informacji można znaleźć na stronie internetowej <a href="https://hpsprocket.com/start">hpsprocket.com/start</a> .
Prawny numer modelu	Ze względu na obowiązek identyfikacji produktowi nadano prawny numer modelu (Regulatory Model Number). Tego prawnego numeru modelu nie należy mylić z nazwą marketingową ani numerami produktu. Prawny numer modelu tego produktu to: VCVRA-1801.



# Informacje techniczne

## Program recyklingu

Firma HP podejmuje w wielu krajach/regionach coraz więcej inicjatyw dotyczących zwrotu oraz recyklingu swoich produktów, a także współpracuje z największymi na świecie ośrodkami recyklingu urządzeń elektronicznych. Firma HP oszczędza zasoby naturalne, ponownie sprzedając niektóre ze swoich najbardziej popularnych produktów. Więcej informacji dotyczących recyklingu produktów firmy HP można znaleźć pod adresem: [www.hp.com/recycle](http://www.hp.com/recycle).

Drukarka jest zgodna z urządzeniami iPhone X, iPhone 8, iPhone 8 Plus, iPhone 7, iPhone 7 Plus, iPhone SE, iPhone 6s, iPhone 6s Plus, iPhone 6, iPhone 6 Plus, iPhone 5s, iPhone 5c, iPhone 5, iPad (6. generacji), iPad Pro 12,9 cala (2. generacji), iPad Pro 10,5 cala, iPad (5. generacji), iPad Pro 9,7 cala, iPad Pro 12,9 cala (1. generacji), iPad Air 2, iPad Air, iPad mini 2, iPad mini 3, iPad mini 4, iPad (4. generacji), iPod touch (6. generacji).

Apple, iPad, iPad Air, iPad Pro, iPod touch, iPad mini i iPhone są znakami towarowymi firmy Apple Inc. zastrzeżonymi w Stanach Zjednoczonych i innych krajach.

App Store to znak usługowy firmy Apple Inc. Android i Google Play to znaki towarowe firmy Google Inc. Google i logo Google to zastrzeżone znaki towarowe firmy Google Inc.

Właścicielem ZINK Technology™ i ZINK Trademarks™ jest firma ZINK Holdings LLC. Używane na podstawie licencji.

#6 Group of products: Thermal printer

#6 第六分類: 其他類列印產品

Thermal receipt printer, Small format photo printer

包含產品類別: 熱感式印表機, 攜帶型相片印表機

單元 unit	限用物質及其化學符號 Restricted substances and chemical symbols					
	鉛 (Pb)	汞 (Hg)	鎘 (Cd)	六價鉻 (Cr <sup>+6</sup> )	多溴聯苯 (PBB)	多溴二苯醚 (PBDE)
電路板 Circuit board	—	○	○	○	○	○
外殼 Shell	○	○	○	○	○	○
金屬結構件 Metal part	○	○	○	○	○	○
印字頭 Print head	—	○	○	○	○	○
馬達 Motor	—	○	○	○	○	○
滾輪 Paper roller	○	○	○	○	○	○
備考 1. “超出 0.1wt%”及“超出 0.01wt%”係指限用物質之百分比含量超出百分比含量基準值。 備考 2. “○”係指該項限用物質之百分比含量未超出百分比含量基準值。 備考 3. “—”係指該項限用物質為排除項目						

若要存取產品的最新使用指南或手冊，請前往 <http://www.hp.com/support>。選取**搜尋您的產品**，然後依照畫面上的指示繼續執行。

To access the latest user guides or manuals for your product, go to <http://www.support.hp.com>. Select **Find your product**, and then follow the on-screen instructions.

#### 臺灣無線射頻聲明

低功率電波輻射性電機管理辦法

第十二條

經型式認證合格之低功率射頻電機，非經許可，公司、商號或使用者均不得擅自變更頻率、加大功率或變更設計之特性及功能。

第十四條

低功率射頻電機之使用不得影響飛航安全及干擾合法通信；經發現有干擾現象時，應立即停用，並改善至無干擾時方得繼續使用。

前項合法通信，指依電信法規定作業之無線電通信。低功率射頻電機須忍受合法通信或工業、科學及醫藥用電波輻射性電機設備之干擾。

この機器は技術基準適合証明又は工事設計認証を受けた無線設備を搭載しています。