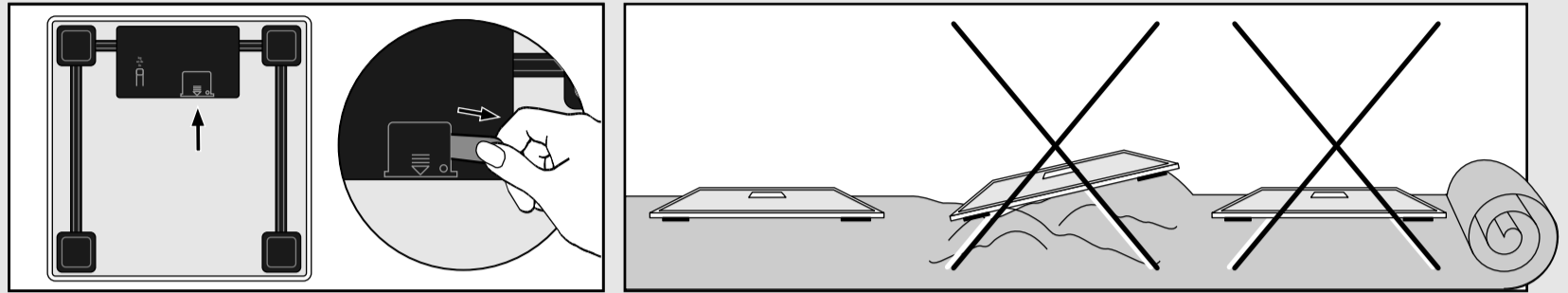


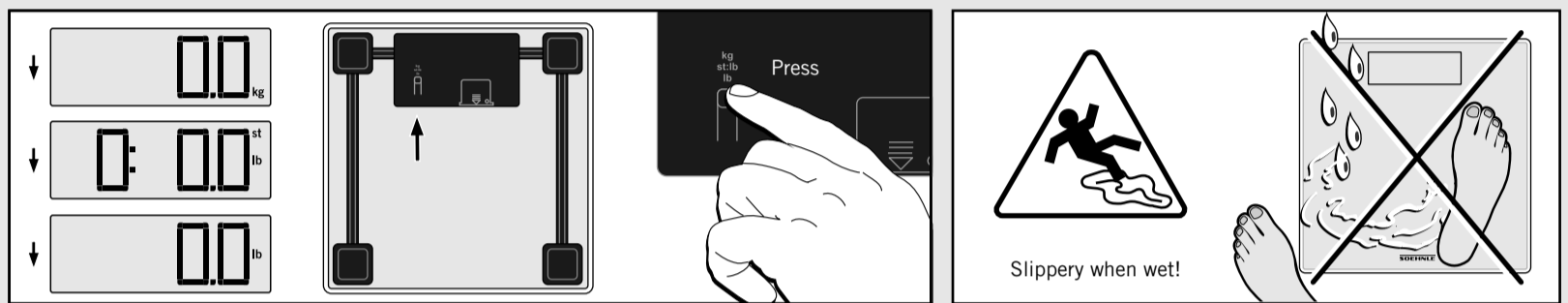
# SOEHNLE



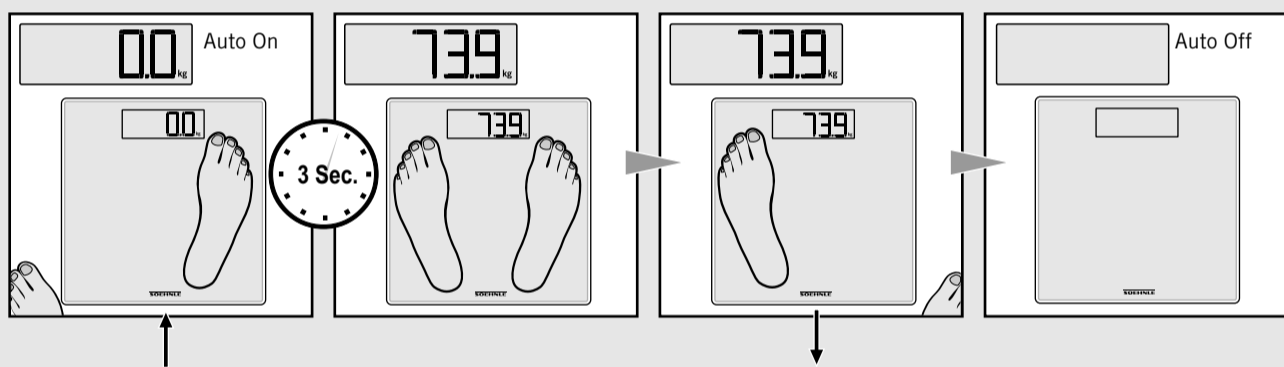
Deutsch Inbetriebnahme  
 English Operation  
 Français Mise en service  
 Italiano Messa in funzione  
 Nederlands Ingebruikname  
 Español Funcionamiento  
 Português Colocação em serviço  
 Svenska Innan du börjar väga  
 Dansk Ibrugtagning  
 Suomi Käyttöohje  
 Magyar Üzembehelyezés  
 Polski Uruchomienie  
 Česky Zavedení do provozu  
 Românește Punerea în funcțiune  
 Български Въвеждане в експлоатация  
 Slovensky Uvedenie do prevádzky  
 Русский Ввод в эксплуатацию  
 Türkçe Çalıştırılması  
 Ελληνικά Λειτουργία  
 Slovensko Vklonp  
 Hrvatski Puštanje u rad  
 Eesti Kasutuselevõti  
 Latvīski Lietošanas uzsākšana  
 Lietuviškai Eksploatacijos pradžia  
 اللغة العربية التشغيل



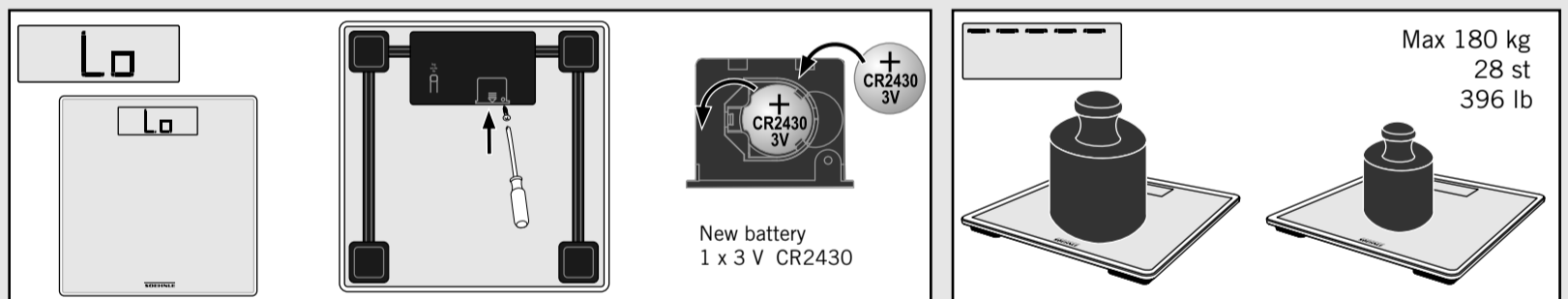
Deutsch kg/st/lb umstellen  
 English Convert kg/st/lb  
 Français Passage de kg/st/lb  
 Italiano Conversione kg/st/lb  
 Nederlands kg/st/lb omstellen  
 Español Cambiar kg/st/lb  
 Português Converter kg/st/lb  
 Svenska kg/st/lb omställning  
 Dansk kg/st/lb omstilling  
 Suomi kg/st/lb mittayksikön vaihto  
 Magyar Végrehajtjuk a kg/st/lb átalálítását  
 Polski Przelączyc kg/st/lb  
 Česky Přepnout kg/st/lb  
 Românește Convertire kg/st/lb  
 Български Превключване kg/g-lb/oz  
 Slovensky Prerpnutie kg/st/lb  
 Русский Переключенне kg/g-lb/oz  
 Türkçe Ağırlığı atık kg/g st lb/oz  
 Ελληνικά Αλλάξι από kg/g σε lb/oz  
 Slovensko Preklonp na kg/st/lb  
 Hrvatski Prebaciti na kg/st/lb  
 Eesti Häälestamine kg/st/lb  
 Latvīski Pārregulēšana uz kg/st/lb  
 Lietuviškai kg/st/lb keitimas  
 اللغة العربية تحويل كغم / ست / رطل



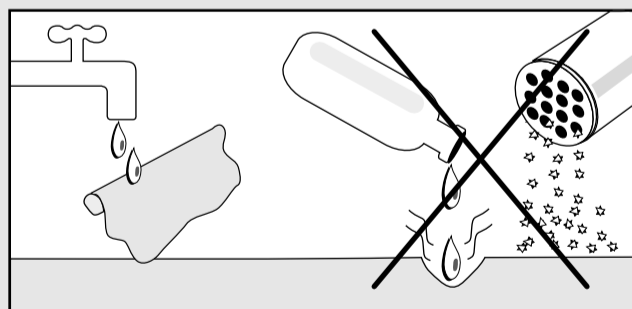
Deutsch Wiegen  
 English Weighing  
 Français Peser  
 Italiano Pesatura  
 Nederlands Weegen  
 Español Peso  
 Português Pesar  
 Svenska Vägning  
 Dansk Vejning  
 Suomi Punnitus  
 Magyar Mérés  
 Polski Wazenie  
 Česky Vážení  
 Românește A cântărire  
 Български Взмрване за тегло  
 Slovensky Váženie  
 Русский Взвешивание  
 Türkçe Tartma  
 Ελληνικά Ζύγισμα  
 Slovensko Tehtanje  
 Hrvatski Vaganje  
 Eesti Kaalumine  
 Latvīski Sveršana  
 Lietuviškai Sverimas  
 اللغة العربية الوزن



Deutsch Meldungen  
 English Messages  
 Français Messages  
 Italiano Messaggi  
 Nederlands Melding  
 Español Señal  
 Português Mensagem  
 Svenska Meddelande  
 Dansk Melding  
 Suomi Virheilmoitus  
 Magyar Hibajelzés  
 Polski Informacje  
 Česky Hlášení poruchy  
 Românește Mesaje  
 Български Съобщения  
 Slovensky Hlásenie porúch  
 Русский Сообщения  
 Türkçe Mesajlar  
 Ελληνικά Μηνύματα  
 Slovensko Javňvanje napak  
 Hrvatski Poruke  
 Eesti Veateated  
 Latvīski Pranešumi  
 Lietuviškai Pranešimai  
 اللغة العربية تسجيل الرسائل



Deutsch Reinigung und Pflege  
 English Cleaning and Maintenance  
 Français Nettoyage et entretien  
 Italiano Pulizia e manutenzione  
 Nederlands Reiniging en verzorging  
 Español Limpieza y Mantenimiento  
 Português Limpeza e conservação  
 Svenska Rengöring och underhåll  
 Dansk Rengöring og vedligeholdelse  
 Suomi Puhdistus ja huolto  
 Magyar Tisztítás és karbantartás  
 Polski Czyszczenie i konserwacja  
 Česky Čištění a údržba  
 Românește Curățare și mentenanță  
 Български Почистване и поддръжка  
 Slovensky Čistenie a ošetrovanie  
 Русский Чистка и уход  
 Türkçe Temizliği ve bakımı  
 Ελληνικά Καθαρισμός και Συντήρηση  
 Slovensko Čiščenje in nega  
 Hrvatski Čišćenje i održavanje  
 Eesti Puhastamine ja hooldus  
 Latvīski Tīršana un aprūpe  
 Lietuviškai Valymas ir priežiūra  
 اللغة العربية تنظيف وصيانة



Deutsch Sicherheitshinweise  
 English Safety information  
 Français Consignes de sécurité  
 Italiano Indicazioni di sicurezza  
 Nederlands Veiligheidsvoorschriften  
 Español Indicaciones de seguridad  
 Português Instruções de segurança  
 Svenska Sakerhetsinstruktioner  
 Dansk Instruktioner til sikker  
 Suomi Turvaohjeet  
 Magyar Biztonsági információ  
 Polski Wskazówki dotyczące bezpieczeństwa  
 Česky Bezpečnostní pokyny  
 Românește Informații referitoare la siguranță  
 Български Информация за безопасност  
 Slovensky Bezpečnostné informácie  
 Русский Правила безопасности  
 Türkçe Güvenlik bilgileri  
 Ελληνικά Πληροφορίες για την ασφάλεια  
 Slovensko Varnostne informacije  
 Hrvatski Informacije o sigurnosti  
 Eesti Ohutusalaene teave  
 Latvīski Drošības informācija  
 Lietuviškai Saugos informacija  
 اللغة العربية تعليمات السلامة



**DE: Garantie**  
Die Leifheit AG gewährt für 5 Jahre ab Kaufdatum eine Garantie auf die Produktbeschaffenheit und behebt Material- und Fabrikationsfehler nach eigenem Ermessen durch Reparatur oder durch Austausch des Produktes. Bitte das defekte Produkt und den Kaufbeleg (Kopie) an den Händler zurückgeben, bei dem das Produkt erworben wurde. Diese Garantie gilt weltweit. Ihre gesetzlichen Rechte, insbesondere Gewährleistungsrechte, werden durch diese Garantie nicht beschränkt. Details zu der Garantie und deren Ausnahmen siehe unter [www.soehnle.de](http://www.soehnle.de).

**EG-Konformität**  
Dieses Gerät entspricht der geltenden EG-Richtlinie 2014/30/CE ([www.soehnle.com](http://www.soehnle.com)).

**Batterie-Entsorgung EG-Richtlinie 2008/12/EC**  
Batterien gehören nicht in den Hausmüll. Sie müssen Ihre alten Batterien bei den öffentlichen Sammelstellen in Ihrer Gemeinde oder überall dort abgeben, wo Batterien der betreffenden Art verkauft werden.

**Entsorgung von elektrischen und elektronischen Geräten EG-Richtlinie 2002/96/EC**  
Dieses Produkt ist nicht als normaler Haushaltsabfall zu behandeln, sondern an einer Annahmestelle für das Recycling von elektrischen und elektronischen Geräten abzugeben. Weitere Informationen erhalten Sie über Ihre Gemeinde, die kommunalen Entsorgungsbetriebe oder das Geschäft, in dem Sie das Produkt gekauft haben.

**ES: Garantía**  
A partir de la fecha de compra, Leifheit AG garantiza la calidad del producto durante 5 años resolviendo fallos materiales o de fabricación, a su entera discreción, por reparación o por sustitución del producto. Le rogamos devolvérselo al vendedor, que le vendió el producto, el producto defectuoso junto con la prueba de compra (copia). Esta garantía es válida mundialmente. Sus derechos legales, especialmente los derechos de garantía, no están limitados por esta garantía. Para los detalles de la garantía y sus excepciones, consulte en [www.soehnle.de](http://www.soehnle.de).

**Conformidad CE**  
Este aparato corresponde a la norma vigente 2014/30/CE ([www.soehnle.com](http://www.soehnle.com)).

**Eliminación de baterías Directiva de la UE 2008/12/CE**  
Las baterías no forman parte de la basura doméstica. Debe depositar sus baterías usadas en los centros de recogida públicos, en su municipio o en cualquier sitio donde se vendan baterías del tipo respectivo.

**Eliminación de aparatos eléctricos y electrónicos Directiva de la UE 2002/96/CE**  
Este producto no puede ser tratado como basura doméstica normal, sino que hay que entregarlo en un depósito de recogida donde se reciclen aparatos eléctricos y electrónicos. Puede obtener más información en su municipio, en las empresas encargadas de las basuras municipales o en la tienda donde compró el producto.

**HU: Jótállás**  
A Leifheit AG a vásárlás napjától számított 5 évre jótállást a termék minőségéért, és az anyag- vagy gyártási hibákat belátása szerinti javításra, vagy a termék kicseréléséért vállalja. Kérjük, hogy a hibás terméket és a vásárlási bizonylatot (másolatban) adja le abban az üzletben, ahol a terméket vásárolta. A jótállás hatálya az egész világra kiterjed. A jelen jótállás nem akadályozza meg Önt abban, hogy törvényes jogait, különöskeppen pedig a szavatossági jogait gyakorolja. A jótállásról és a jótállás hatálya alá nem tartozó kivételekről a [www.soehnle.de](http://www.soehnle.de) weblapon olvashat további részleteket.

**EK-megfelelés**  
A készülék megfelel az EK 2014/30/EC jelű irányelvnek ([www.soehnle.com](http://www.soehnle.com)).

**Elemek ártalmatlanítása EK 2008/12/EC jelű irányelve**  
Az elemek nem valók a szemetesbe. A kimerült elemeket az önkormányzat lakossági hulladékgyűjtő helyein vagy olyan helyen kell leadni, ahol az illető elemfajtaikat árusítják.

**Elhasználódott elektromos és elektronikus készülékek ártalmatlanítása EK 2002/96/EC jelű irányelve**  
A termék nem szabad közveszélyes háztartási hulladékként kezelni, hanem az újra feldolgozható elhasznált elektromos és elektronikus készülékek átvételére szolgáló helyen kell leadni. További tájékoztatást kaphat az önkormányzatnál, a kommunális hulladék-feldolgozóknál vagy az üzletben, ahol a terméket vásárolta.

**SK: Záruka**  
Spoločnosť Leifheit AG poskytuje na dobu 5 rokov od dňa kúpy záruku na kvalitu výrobku a odstráni chyby materiálu a výroby podľa vlastného uváženia buď opravou, alebo výmenou výrobku. Poškodený výrobok a doklad o zakúpení (kópiu) vráťte prosím predajcovi, u ktorého ste výrobok zakúpili. Táto záruka je platná na celom svete. Vaše práva, vyplývajúce zo zákona, zvlášť práva pre poskytnutie záruky nie sú touto zárukou obmedzené. Podrobnosti o záruke a jej výnimkách sú uvedené na [www.soehnle.de](http://www.soehnle.de).

**Konformita ES**  
Toto zařízení je vyrobené v súlade s platnou smernicou ES č. 2014/30/ES ([www.soehnle.com](http://www.soehnle.com)).

**Zneškodňovanie batérií Smernica ES č. 2008/12/ES**  
Batérie nesmiete zneškodňovať s komunálnym odpadom. Použite batérie musite odovzdať vo verejných zberniach vo Vašej obci alebo všade tam, kde sa predávajú batérie rovnakého typu.

**Zneškodňovanie elektrických a elektronických zariadení Smernica ES č. 2002/96/ES**  
Tento výrobok nesmiete zneškodňovať spolu s komunálnym odpadom. Výrobok musite odovzdať na zbernom mieste pre recykláciu elektrických a elektronických zariadení. Ďalšie informácie dostanete na obecnom úrade, komunálnej prevádzke pre zneškodňovanie alebo v predajni, u ktorej ste výrobok kúpili.

**HR: Jamstvo**  
Leifheit AG daje jamstvo 5 godine od dana kupnje na svojstva proizvoda i ukidanja greške na materijalu i proizvodnji prema vlastitom nahođenju ili popravkom ili zamjenom proizvoda. Molimo da neispravni proizvod i račun (kopiju) vratite trgovcu kod kojeg je proizvod kupljen. Ovo jamstvo vrijedi na cijelom svijetu. Vaša zakonska prava, a naročito prava na jamstvo, ovim jamstvom nisu ograničena. Detalji o jamstvu i njenim iznimkama nalaze se na adresi [www.soehnle.de](http://www.soehnle.de).

**EU skladnost**  
Ovaj uređaj odgovara aktualnoj smjernici EU 2014/30/EC ([www.soehnle.com](http://www.soehnle.com)).

**Zbrinjavanje baterije EU-smjernica 2008/12/EC**  
Baterije ne spadaju u kućno smeće. Svoje stare baterije morate predati na javnim skupljačima u vašoj općini i na svim mjestima, na kojima se prodaju baterije odgovarajuće vrste.

**Zbrinjavanje električnih i elektronskih uređaja EU-smjernica 2002/96/EC**  
Ovaj proizvod se ne smije zbrinjivati kao kućni otpad, nego se mora predati na prihvatnom mjestu za recikliranje električnih i elektronskih uređaja. Ostale obavijesti dobit ćete preko vaše općine, komunalnih poduzeća za zbrinjavanje otpada ili trgovine, u kojoj ste kupili proizvod.

**EN: Guarantee**  
For 5 years as of the date of purchase, Leifheit AG grants a guarantee for product quality and rectifies material and manufacturing defects, at its own discretion, by way of repair or replacement of the product. Please return the defective product and receipt (copy) to the seller where you purchased the product. This guarantee is valid worldwide. This guarantee does not limit your statutory rights, specifically your statutory warranty rights. Details regarding the guarantee and exclusions are available at [www.soehnle.de](http://www.soehnle.de).

**EC Conformity**  
This device complies with the applicable EC Directive 2014/30/CE ([www.soehnle.com](http://www.soehnle.com)).

**Battery disposal EC Directive 2008/12/EC**  
Batteries are not a part of your regular household waste. You must return batteries to your municipality's public collection or wherever batteries of the respective type are being sold.

**Disposal of electric and electronic devices EC Directive 2002/96/EC**  
This product is not to be treated as regular household waste but must be returned to a collection point for recycling electric and electronic devices. Further information is available from your municipality, your municipality's waste disposal services, or the retailer where you purchased your product.

**PT: Garantia**  
A Leifheit AG concede uma garantia de 5 anos, a partir da data de compra, sobre a qualidade do produto e corrigirá defeitos de material e de fabrico segundo a sua própria avaliação através de reparação ou substituição do produto. Devolva o produto defeituoso e o talão de compra (cópia) ao revendedor onde adquiriu o produto. Esta garantia é válida mundialmente. Os seus direitos legais, especialmente os direitos de garantia, não são limitados por esta garantia. Poderá consultar os detalhes sobre a garantia e as respetivas exceções em [www.soehnle.de](http://www.soehnle.de).

**Conformidade CE**  
Este aparelho cumpre a directiva CE 2014/30/CE aplicável ([www.soehnle.com](http://www.soehnle.com)).

**Eliminação das pilhas Directiva CE 2008/12/CE**  
As pilhas não devem ser colocadas no lixo doméstico. Deve entregar as suas pilhas usadas nos pontos de recolha públicos na sua freguesia ou nos locais de venda das respectivas pilhas.

**Eliminação de aparelhos eléctricos e electrónicos Directiva CE 2002/96/CE**  
Este produto não deve ser tratado como lixo doméstico comum, mas deve ser entregue num ponto de recolha para reciclagem de aparelhos eléctricos e electrónicos. Obtenha mais informações junto da sua Junta de Freguesia, as empresas de eliminação camarárias ou da loja na qual adquiriu o produto.

**PL: Gwarancja**  
Firma Leifheit AG udziela trzyletniej gwarancji, począwszy od daty zakupu, obejmującej właściwości produktu i zobowiązując się usunąć wady materiałowe i fabryczne wedle własnego uznania poprzez naprawę lub wymianę produktu. Wadliwy produkt należy oddać wraz z dowodem zakupu (kopią) sprzedawcy, u którego zakupiono produkt. Niniejsza gwarancja obowiązuje na całym świecie. Niniejsza gwarancja nie ogranicza praw konsumenta wynikających z przepisów, w szczególności praw z tytułu gwarancji. Szczegóły dotyczące zasad udzielania gwarancji i wad niepodlegających gwarancji znaleźć można na stronie internetowej [www.soehnle.de](http://www.soehnle.de).

**Zgodność WE**  
Urządzenie jest zgodne z obowiązującą dyrektywą WE 2014/30/WE ([www.soehnle.com](http://www.soehnle.com)).

**Utilizacja baterii Dyrektywa WE 2008/12/WE**  
Baterie nie należy wyrzucać razem z odpadami z gospodarstwa domowego. Stare baterie należy oddać do publicznego punktu zbiórki w gminie lub w miejscach, gdzie sprzedawane są tego rodzaju baterie.

**Utilizacja urządzeń elektrycznych i elektronicznych Dyrektywa WE 2002/96/WE**  
Produktu nie można traktować jak normalnych odpadów z gospodarstwa domowego, lecz należy oddać go do punktu zajmującego się recyklingiem urządzeń elektrycznych i elektronicznych. Dalsze informacje uzyskaj Państwo w gminie, komunalnych zakładach gospodarki odpadami lub w sklepie, w którym produkt został zakupiony.

**RU: Гарантия**  
Leifheit AG предоставляет 5-летнюю гарантию с даты покупки на свойства изделия и устраняет ошибки в материалах или изготовлении по собственному усмотрению путем ремонта или замены изделия. Отдайте неисправное изделие и чек на его покупку (копию) продавцу, у которого вы приобрели это изделие. Гарантия действует по всему миру. Ваши законные права, в частности, права, вытекающие из гарантии, не ограничиваются этой гарантией. Подробную информацию о гарантии и исключениях см. [www.soehnle.de](http://www.soehnle.de).

**Соответствие стандартам ЕС**  
Данный прибор соответствует действующей Директиве ЕС 2014/30/ЕС ([www.soehnle.com](http://www.soehnle.com)).

**Утилизация элементов питания Директива ЕС 2008/12/ЕС**  
Элементы питания не относятся к бытовому мусору. Вам следует сдать Ваши отработанные элементы питания в официальный пункт приема Вашего административного района или там, где продаются элементы питания соответствующего типа.

**Утилизация электрических и электронных приборов Директива ЕС 2002/96/ЕС**  
Этот продукт не обрабатывается как стандартный домашний мусор, а подлежит сдаче в месте приема для вторичной переработки электрических и электронных приборов. Дополнительную информацию Вы можете получить в администрации Вашего района, коммунальных предприятиях по утилизации или там, где Вы купили данный прибор.

**ET: Garantii**  
Leifheit AG annab tootele alates ostukuuplevast 5-aastase kvaliteedigarantii ning kõrvaldab tootmisvead oma äranõu järgi kas remondi või toote asendamise teel. Viige defekte toode koos ostutõeki koopiaga edasimüüjale, kelle käest te toote ostsite. Garantii kehtib kogu maailmas. See garantii ei piira teie seaduslikke õigusi, eelkõige garantiitõigusi. Andmed selle garantii ja garantii erandite kohta leiate aadressil [www.soehnle.de](http://www.soehnle.de).

**EÜ vastavus**  
See seade vastab kehtivale EÜ direktiivile 2014/30/EÜ ([www.soehnle.com](http://www.soehnle.com)).

**Patareide kõrvaldamine EÜ direktiivi 2008/12/EÜ**  
Patareisid ei tohi visata olmejäätmete hulka. Vanad patareid tuleb viia avalikku kogumispunkti või vastava liigi patareide müügikohta.

**Elektri- ja elektroonikaseadmete kõrvaldamine EÜ direktiivi 2002/96/EÜ**  
Seda toodet ei aa käidelda olmejäätmena, vaid tuleb viia elektri- ja elektroonikajäätmete kogumispunkti. Lisateavet saate kohalikus omavalitsusest või edasimüüjalt, kellelt toote ostsite.

**FR: Garantie**  
Leifheit AG accorde une garantie de 5 ans à partir de la date d'achat sur les caractéristiques du produit et s'engage à éliminer les défauts de matériaux et de fabrication à son entière discrétion soit par une réparation, soit par le remplacement du produit. Merci de retourner le produit défectueux avec la preuve d'achat (copie) au magasin où vous avez acheté le produit. Cette garantie est mondiale. Vos droits prévus par la loi, en particulier vos droits de garantie, ne sont pas affectés. Voir [www.soehnle.de](http://www.soehnle.de) pour plus d'informations sur la garantie et sur ses exceptions.

**Conformité CE**  
Cet appareil est conforme à la directive 2014/30/CE en vigueur ([www.soehnle.com](http://www.soehnle.com)).

**Élimination des piles Directive CE 2008/12/CE**  
Les piles ne doivent pas être jetées aux ordures ménagères. Vous devez rapporter vos piles usagées aux points de collecte publics de votre commune ou à tout autre point de vente de piles similaires.

**Élimination des appareils électriques et électroniques Directive CE 2002/96/CE**  
Ce produit ne doit pas être traité comme un déchet domestique normal, mais doit être déposé à un point de collecte réservé au recyclage des appareils électriques et électroniques. Pour plus d'informations, contactez votre commune, la déchetterie communale ou le magasin où vous avez acheté le produit.

**SV: Garanti**  
Leifheit AG garanterar produkterns kvalitet och åtgärdar material och tillverkningsfel efter egen bedömning genom reparation eller utbyte av produkten i 5 år från inköpsdatum. Lämna den defekta produkten och köpehandling (kopii) till försäljningsstället där produkten köptes. Garantin gäller i hela världen. Dina lagstadgade rättigheter påverkas inte av denna garanti. Garantins detaljer och undantag från garantin, se under [www.soehnle.de](http://www.soehnle.de).

**EG-översensstämelse**  
Denna apparat uppfyller gällande EG-direktiv 2014/30/EC ([www.soehnle.com](http://www.soehnle.com)).

**Avfallshantering av batterier EG-direktiv 2008/12/EC**  
Batterier får inte slängas i hushållssoporna. Batterier måste lämnas vid återvinningsstationer på alla bostadsorter eller där batterier av respektive typ säljs.

**Avfallshantering av elektriska och elektroniska apparater EG-direktiv 2002/96/EC**  
Denna produkt ska inte behandlas som vanligt hushållsavfall, utan lämnas till ett speciellt mottagningsställe för återvinning av elektriska och elektroniska apparater. Utflögarare informationer lämnas av kommunen, de kommunala avfallshanteringsföretagen eller företaget som sålt produkten.

**CS: Záruka**  
Společnost Leifheit AG poskytuje záruku na vlastnosti výrobku v délce 5 let od data zakoupení a dle svého uvážení odstraní výrobní a materiálové vady opravou nebo výměnou zboží. Odevzdejte prosím vadný výrobek a doklad o nákupu (kopii) vašemu prodejci, kde jste produkt zakoupili. Tato záruka platí po celém světě. Vaše zákonná práva, obzvláště pak právo ze záruky, nejsou touto zárukou nijak omezena. Detailní informace o záruce a výjimkách naleznete na [www.soehnle.de](http://www.soehnle.de).

**Prohlášení o shodě EU**  
Toto zařízení splňuje platnou směrnici EU 2014/30/EC ([www.soehnle.com](http://www.soehnle.com)).

**Likvidace baterii Směrnice EU 2008/12/EC**  
Baterie nepatří do domovního odpadu. Baterie odevzdejte na veřejná sběrná místa v místě vašeho bydliště nebo tam, kde se tyto baterie prodávají.

**Likvidace elektrických a elektronických zařízení Směrnice EU 2002/96/EC**  
Tento výrobek nesmí přijít do domovního odpadu, ale musí být zlikvidován na sběrném místě pro odběr elektrických a elektronických zařízení. Další informace získáte ve vaší obci, místním recyklačním závodě nebo na místě, kdy jste zařízení zakoupili.

**TR: Garanti**  
Leifheit AG firması, satın alma tarihinden itibaren geçerli olmak üzere ürün özelliklerine ilişkin 5 yıl garanti vermektedir ve malzeme ve üretim hatalarını ürünü onararak veya değiştişrek giderir. Lütfen anızlı ürünü ve satın alma faturasını/fişini (kopyası) ürünü satın aldığınız yerdeki satıcıya verin. Bu garanti dünyanın her yerinde geçerlidir. Özellikle garanti hızmelleri hakları olmak üzere yasal haklarınızı bu garanti ile kısıtlanamaktadı. Garanti hızmellerine ve istisnai durumlara ilişkin bilgiler [www.soehnle.de](http://www.soehnle.de) adresinden ulaşabilirsiniz.

**Avrupa Birliği Uygunluğu**  
Bu cihaz, geçerli 2014/30/AT sayılı Avrupa Birliği Yönetmeliğine uygundur ([www.soehnle.com](http://www.soehnle.com)).

**Pillerin imha Edilmesi 2008/12/EC sayılı Avrupa Birliği Yönetmeliği**  
Piller, evsel çöpler ile birlikte atılmamalıdır. Kullanılmış pilleri, belediyenizin kamusal toplama yerlerine ve aynı türde pillerin satıldığı satış yerlerine iade etmelisiniz.

**Elektrikli ve Elektronik Cihazların İmha Edilmesi 2002/96/EC sayılı Avrupa Birliği Yönetmeliği**  
Bu ürün, normal evsel atık olarak ele alınmamalıdır ve elektrikli ve elektronik cihazların geri dönüştürümü ile ilgili toplama yerlerine verilmelidir. Daha fazla bilgiyi belediyenizden, belediyeye ait imha kuruluşlarından veya ürünü satın aldığınız şirketten edinebilirsiniz.

**LV: Garantija**  
Leifheit AG izsniedz 5 gadu garantiju, skaitot no pirkuma datuma, attiecībā uz produkta īpašībām un pēc saviem iesakietiem novērs materiāla un ražošanas trūkumus, veicot remontu vai produkta nomaiņu. Lūdzam atgriezt bojāto produktu un pirkuma apliecināto dokumentu (kopiju) tirgotājam, pie kura prece iegādāta. Garantija ir spēkā visā pasaulē. Garantija neierobežo jūsu likumīgās tiesības, īpaši garantijas tiesības. Detalizētāku informāciju par garantiju un tās atkāpes nosacījumiem skatiet tīmekļa vietnē [www.soehnle.de](http://www.soehnle.de).

**EK atbilstība**  
Šī ierīce atbilst spēkā esošajai EK direktīvai 2014/30/EK ([www.soehnle.com](http://www.soehnle.com)).

**Bateriju utilizācija EK direktīva 2008/12/EK**  
Baterijas nedrīkst izmet sadzīves atkritumos. Vecās baterijas jānodod publiskos atkritumu savākšanas punktos. Jūs pagastā vai visur tur, kur tiek pārdoats attiecīgā tipa baterijas.

**Elektrisko un elektronisko ierīču utilizācija EK direktīva 2002/96/EK**  
Šo izstrādājumu nedrīkst izmet sadzīves atkritumos. Tas ir jānodod savākšanas punktā elektrisko un elektronisko ierīču atzīvētajai pārstrādei. Papildinformāciju Jūs saņemsiet Jūsu pagastā, komunālajā dienestā vai veikalā, kur iegādājāties izstrādājumu.

**IT: Garanzia**  
Leifheit AG concede una garanzia sulle caratteristiche del prodotto per 5 anni a partire dalla data d'acquisto ed elimina i difetti di materiale e fabbricazione, a propria discrezione riparando o sostituendo il prodotto. Restituire il prodotto difettoso assieme alla ricevuta d'acquisto (copia) al rivenditore dal quale è stato acquistato. La presente garanzia vale in tutto il mondo. I diritti legali, in particolare i diritti alla prestazione di una garanzia, non vengono limitati dalla presente garanzia. Per i dettagli e le rispettive eccezioni consultare la pagina [www.soehnle.de](http://www.soehnle.de).

**Conformità UE**  
L'apparecchio soddisfa la direttiva CE in vigore 2014/30/CE ([www.soehnle.com](http://www.soehnle.com)).

**Smaltimento delle batterie Direttiva CE 2008/12/CE**  
Non smaltire le batterie tra i rifiuti domestici. È obbligatorio portare le batterie presso i centri di raccolta pubblici del proprio comune oppure laddove vengano vendute delle batterie dello stesso tipo.

**Smaltimento di apparecchi elettrici ed elettronici Direttiva CE 2002/96/CE**  
Questo prodotto non deve essere smaltito come un normale rifiuto domestico, bensì deve essere consegnato ad un centro di raccolta per il riciclaggio di apparecchi elettrici ed elettronici. Ulteriori informazioni sono disponibili rivolgendosi presso il proprio comune, presso le aziende comunali di smaltimento o presso il negozio dove il prodotto è stato acquistato.

**DA: Garanti**  
Leifheit AG yder 5 års garanti fra købsdata på produktets beskafenhed og afhjælper materiale- og fabrikationsfejlt efter eget skøn ved reparation eller ombytning. Aflever det defekte produkt sammen med kvitteringen (kopii) til den forhandler, hvor produktet blev købt. Denne garanti gælder globalt. Dine lovbestemte rettigheder, især garantirettigheder, bliver ikke begrænset af denne garanti. Detaljer vedrørende garantien og dens undtagelser finder du på [www.soehnle.de](http://www.soehnle.de).

**EU-översensstämelse**  
Dette apparat opfylder kravene i det gældende EU-direktiv 2014/30/EC ([www.soehnle.com](http://www.soehnle.com)).

**Bortskaffelse af batterier EU-direktiv 2008/12/EF**  
Batterier hører ikke til i husholdningsaffaldet. Du kan aflevere gamle batterier på genbrugsstationerne eller overalt, hvor batterier af denne type sælges.

**Bortskaffelse af elektriske og elektroniske apparater EU-direktiv 2002/96/EF**  
Dette produkt skal ikke behandles som almindeligt husholdningsaffald, men skal afleveres til et modtagested for genanvendelse af elektriske og elektroniske apparater. Du kan indhente yderligere oplysninger hos din kommune, de kommunale bortskaffelsesvirksomheder eller den foretning, hvor du har købt produktet.

**RO: Garanție**  
Leifheit AG acordă, pe o perioadă de 5 ani de la data achiziționării, o garanție pentru produs și remediază defecțiunile la nivelul materialului și al manoperei, la discreția sa, fie prin reparare, fie prin înlocuirea produsului. În rugă să predați produsul defect însoțit de documentul de achiziție (în copie) la distribuitorul de la care l-ați achiziționat. Prezența garanției are valabilitate internațională. Drepturile dvs. legale, în special drepturile la acordarea unei garanții, nu sunt limitate prin prezenta garanție. Detalii cu privire la garanție și la excepțiile de la aceasta pot fi găsite la adresa [www.soehnle.de](http://www.soehnle.de).

**Conformitatea CE**  
Acest aparat corespunde directivei CE 2014/30/CE în vigoare ([www.soehnle.com](http://www.soehnle.com)).

**Casarea bateriei Directiva CE 2008/12/CE**  
Bateriile nu au ce căuta în gunoii menajeri. Trebuie să predați bateriile la punctele publice de colectare din orașul sau comuna dumneavoastră sau oriunde se vând baterii de tipul respectiv.

**Casarea aparatelor electrice și electronice Directiva CE 2002/96/CE**  
Acest produs nu va fi tratat ca gunoi menajer obișnuit ci va fi predat unui punct de colectare pentru reciclarea aparatelor electrice și electronice. Informații suplimentare obțineți prin intermediul autorităților orașului sau comunei dumneavoastră, a întreprinderilor comunale care se ocupă de casarea aparatului precum și a magazinului din care ați cumpărat produsul.

**EL: Εγγύηση**  
Η Leifheit AG παρέχει για 5 έτη από την ημερομηνία αγοράς εγγύηση για την ποιότητα του προϊόντος και αποκαθιστά σφάλματα υλικού και κατασκευής κατά τη διακριτική της ευχέρεια είτε με επίσημη είτε με αντικατάσταση του προϊόντος. Παρακαλούμε παραδώστε το ελαττωματικό προϊόν και την απόδειξη αγοράς (αντίγραφο) στον έμπορο, από το οποίο αγοράστηκε το προϊόν. Η εγγύηση αυτή ισχύει σε όλο το κόσμο. Τα νομικά σας δικαιώματα, ιδίως τα δικαιώματα εγγύησης, δεν περιορίζονται με την παρούσα εγγύηση. Για λεπτομέρειες για την εγγύηση και τις εξαιρέσεις της ανατρέξτε στην τοποθεσία [www.soehnle.de](http://www.soehnle.de).

**Δήλωση συμμόρφωσης EK**  
Η συσκευή αυτή συμμορφώνεται με την ισχύουσα Κοινωνική Οδηγία 2014/30/EK ([www.soehnle.com](http://www.soehnle.com)).

**Απορρίψη μπαταριών Κοινοτική Οδηγία 2008/12/EK**  
Οι μπαταρίες δεν πρέπει να απορρίπτονται στα οικιακά απορρίμματα. Θα πρέπει να παραδώσετε τις παλιές μπαταρίες σε δημόσια σημεία συλλογής ή σε σημεία όπου πωλούνται μπαταρίες αντίστοιχου τύπου.

**Διαχείριση αποβλήτων ηλεκτρικών και ηλεκτρονικών συσκευών Κοινοτική Οδηγία 2002/96/EK**  
Το προϊόν δεν πρέπει να απορριφθεί μαζί με τα κοινά οικιακά απορρίμματα, αλλά να μεταφερθεί σε ένα κέντρο συγκέντρωσης για την ανακύκλωση ηλεκτρικών και ηλεκτρονικών συσκευών. Περισσότερες πληροφορίες θα λάβετε από το δήμο σας, τις κοινοτικές αρχές διαχείρισης απορριμμάτων ή το κατάστημα από όπου αγοράσατε το προϊόν.

**LT: Garantija**  
„Leifheit AG“ 5 metams nuo pirkimo datos suteikia garantiją gaminio kokybei ir šalina medžiagų ir gamybos broką savo nuostatais remonduodama arba keisdama gaminį. Prašome sugedusį gaminį ir pirkimo dokumentą (kopiją) grąžinti prekybininkui, iš kuro gaminyus buvo įsigytas. Ši garantija galioja visame pasaulyje. Jūs įstatyminės teisės, ypač garantinės teisės, nėra apriojamos šia garantija. Išsamią informaciją apie garantiją ir jos išimtis žr. puslapį [www.soehnle.de](http://www.soehnle.de).

**EB atitikties**  
Šis prietaisas atitinka jam taikomą EB direktyvą 2014/30/EB ([www.soehnle.com](http://www.soehnle.com)).

**Baterijų šalinimo EB direktyva 2008/12/EK**  
Baterijas draudžiama šalinti su buitiniams atliekomis. Savo senas baterijas privolote palikti savo savivaldybės viešuosiuose surinkimo punktuose arba ten, kur parduodamos atitinkamo tipo baterijos.

**Elektrinių ir elektroninių prietaisų šalinimo EB direktyva 2002/96/EB**  
Šio gaminio negalima tvarkyti kaip įprastinių buitinių atliekų, bet reikia palikti elektrinių ir elektroninių prietaisų perdirbimo užsiėmiančiame priėmimo punkte. Daugiau informacijos gausite savo savivaldybėje, komunalinėse atliekų tvarkymo įmonėse arba parduotuvėje, kurioje pirkote gaminį.

**NL: Garantie**  
Leifheit AG verleent 5 jaar garantie, vanaf de datum van aankoop, op de kwaliteit van het product en verhelpt materiaal- en fabricagefouten, naar eigen goeddunken, door reparatie of vervanging van het product. Geleef het defecte product met het aankoopbewijs (kopie) aan de verkoper, bij wie het product gekocht werd, terug te brengen. Deze garantie geldt wereldwijd. Uw wettelijke rechten en vooral uw rechten op garantie zijn niet beperkt door deze garantie. Voor verdere details betreffende deze garantie en uitzonderingen erop, zie [www.soehnle.de](http://www.soehnle.de).

**EG conformiteitsverklaring**  
Dit apparaat is in overeenstemming met de toepasselijke EG-richtlijn 2014/30/EC ([www.soehnle.com](http://www.soehnle.com)).

**Verwijdering van batterijen EG-richtlijn 2008/12/EC**  
Werp de gebruikte batterijen nooit bij het gewone huishvuil. U dient uw gebruikte batterijen gratis bij de openbare inzamelingspunten van uw gemeente af te geven of overal waar batterijen van hetzelfde type verkocht worden.

**Verwijdering van elektrische en elektronische apparatuur EG-richtlijn 2002/96/EC**  
Dit product mag niet als gewoon huishoudelijk afval behandeld worden, maar dient bij een inzamelingspunt voor recycling van elektrische en elektronische apparatuur te worden afgegeven. Voor meer informatie kunt u zich wenden tot uw gemeente, de gemeentelijke afvalbedrijven of de winkel waar u het product heeft gekocht.

**FI: Takuu**  
Leifheit AG myöntää 5 vuoden takuun ostospäivästä lähtien tuotteenominaisuksille ja valmistusvirheeltä oman arvions mukaan tuotteen korjauksen tai vaihdon muodossa. Palautta viallaan tuote ja ostosteille (kopio) site kauppiaille, jolta hankit tuotteen. Tämä takuu on voimassa maailmanlaajuisesti. Tämä takuu ei rajoita Sinun lainmukaisia oikeuksiasi, erityisesti takuuoikeuksiasi. Takuun yksityiskohtia ja niiden poikkeuksia varten katso [www.soehnle.de](http://www.soehnle.de).

**EU-yhdenmukisuus**  
Tämä laite vastaa voimassa olevaa EU-direktiivää 2014/30/EY ([www.soehnle.com](http://www.soehnle.com)).

**Pariston hävittäminen EU-direktiivi 2008/12/EY**  
Paristot eivät kuulu kotitalousjätteen. Toimita käytetyt paristot paikkakuntasi julkisille keräyspisteille tai kaikkialla, missä kyselyisiä paristoja myydään.

**Sähkö- ja elektronisten laitteiden hävittäminen EU-direktiivi 2002/96/EY**  
Tätä tuotetta ei saa käsitellä tavallisen kotitalousjätteenä, vaan se on toimitettava sähkö- ja elektronisten laitteiden kierrätystä hoitavaan keräyspisteeseen. Lisätietoja saat kunnaltasi, kunnallista hävittämislaitoksista tai liikkeestä, josta olet hankkinut tuotteen.

**BG: Гаранция**  
Leifheit AG (Лайфхайт АГ) Ви предоставя гаранция върху свойствата на продукта за 5 години от датата на закупуване, като дефектите на материална и фабричните дефекти по своя преценка отстранява с ремонт или замъна на продукта. Върнете дефектния продукт и разписката за закупуване (копия) на търговеца, от който сте купили продукта. Тази гаранция е валидна в целия свят. Законните Ви права, по-специално гаранционните, не се ограничават от тази гаранция. За подробности за гаранцията и изключенията от нея вижте [www.soehnle.de](http://www.soehnle.de).

**Съответствие на EO**  
Този уред съответства на действащата Директива на EO 2014/30/EC ([www.soehnle.com](http://www.soehnle.com)).