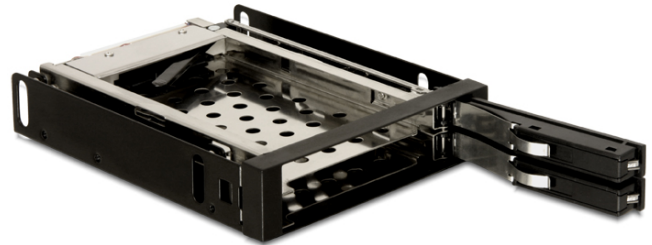


Delock 3.5" Wechselrahmen für 2 x 2.5" SATA HDD

Kurzbeschreibung

Diesen Metallwechselrahmen können Sie in Ihrem Desktop PC in einem freien 3.5" Schacht einbauen. Es können zwei 2.5" SATA Festplatten in den Rahmen geschoben werden. Diese können auch im laufenden Betrieb gewechselt werden, da dieses Produkt über die Hot Swap Funktion verfügt.



Spezifikation

- Für Einbau in 3.5" Schacht
- Anschlüsse:
 innen:
 2 x SATA 22 Pin Stecker
 außen:
 2 x SATA 22 Pin Buchse
 2 x 4 Pin Buchse (LED)
- Für 2.5" SATA HDDs / SSDs geeignet:
 Festplattenhöhe bis zu 9,5 mm
 SATA HDDs / SSDs bis 6 Gb/s
 Unterstützt 5 V HDD / SSD
- Datentransferrate bis zu 6 Gb/s
- Optional HDD-Lüfter (Befestigungslöcher auf der Unterseite des Wechselrahmens)
- Hot Swap
- OS unabhängig, keine Treiberinstallation erforderlich

Systemvoraussetzungen

- PC mit einem freien 3.5" Schacht
- Zwei freie SATA Ports

Packungsinhalt

- Wechselrahmen
- 2 x SATA Datenkabel, 2 x SATA Stromkabel
- Schrauben
- Bedienungsanleitung

Artikel-Nr. 47189

EAN: 4043619471898

Ursprungsland: China

Verpackung: Retail Box



Abbildungen

