



**ICY BOX®**

## **Manual IB-256WP**

USB 3.0 External enclosure for 2.5" SATA HDD

### **Handbuch IB-256WP**

USB 3.0 Externes Gehäuse für 2,5" SATA Festplatte

### **Manuel IB-256WP**

USB 3.0 Boîtier externe pour HDD 2,5" SATA










**ICY BOX®**

## Safety information


**Please read carefully the following information to prevent injuries, damage to material and device as well as data loss:**

### Warning levels


Signal words and safety codes indicate the warning level and provide immediate information in terms of the probability of occurrence as well as the type and severity of the consequences if the measures to prevent hazards are not complied with.

- |   |   |
|---|---|
|  <b>DANGER</b>  | Warns of a <b>directly</b> hazardous situation causing <b>death or serious injury</b> .                                       |
|  <b>WARNING</b> | Warns of a <b>potentially</b> hazardous situation that <b>may</b> cause death or serious injury.                              |
|  <b>CAUTION</b> | Warns of a <b>potentially</b> hazardous situation that <b>may</b> cause minor injury.   |
| <b>IMPORTANT</b>  | Warns of a <b>potential</b> situation that <b>may</b> cause material or environmental damage and disrupt operative processes. |

### 1. Risk of electrical shock

- |  |   |
|--|---|
|  <b>WARNING</b> | <b>Contact with parts conducting electricity</b><br>Risk of death by electrical shock |
|--|---|
- Read the operating instructions prior to use
  - Make sure the device has been de-energised prior to working on it
  - Do not remove contact protection panels
  - Avoid contact with conducting parts
  - Do not bring plug contacts in contact with pointed and metal objects
  - Use in intended environments only
  - Operate the device using a power unit meeting the specifications of the type plate only!
  - Keep the device/power unit away from humidity, liquid, vapour and dust
  - Do not modify the device
  - Do not connect the device during thunderstorms
  - Approach specialist retailers if you require repairs

### 2. Hazards during assembly (if intended)

- |   |   |
|---|---|
|  <b>CAUTION</b> | <b>Sharp components</b><br>Potential injuries to fingers or hands during assembly (if intended) |
|---|---|
- Read the operating instructions prior to assembly
  - Avoid coming into contact with sharp edges or pointed components
  - Do not force components together
  - Use suitable tools
  - Use potentially enclosed accessories and tools only

### 3. Hazards caused by a development of heat

- |                  |   |
|------------------|---|
| <b>IMPORTANT</b> | <b>Insufficient device/power unit ventilation</b><br>Overheating and failure of the device/power unit |
|------------------|---|
- Prevent externally heating up components and ensure an exchange of air
  - Do not cover the fan outlet and passive cooling elements
  - Avoid direct sunlight on the device/power unit



**ICY BOX®**

## Safety information

- Guarantee sufficient ambient air for the device/power unit
- Do not place objects on the device/power unit

### 4. Hazards caused by very small parts and packaging



**WARNING**

#### Risk of suffocation

Risk of death by suffocation or swallowing

- Keep small parts and accessories away from children
- Store/dispose of plastic bags and packaging in an area that is inaccessible to children
- Do not hand over small parts and packaging to children

### 5. Potential data loss

**IMPORTANT**

#### Data lost during commissioning

Potentially irreversible data loss

- Always comply with the information in the operating instructions/quick installation guide
- Exclusively use the product once the specifications have been met
- Back up data prior to commissioning
- Back up data prior to connecting new hardware
- Use accessories enclosed with the product

### 6. Cleaning the device

**IMPORTANT**

#### Harmful cleaning agents

Scratches, discolouration, damage caused by moisture or short circuit in the device

- Disconnect the device prior to cleaning
- Aggressive or intense cleaning agents and solvents are unsuitable
- Make sure there is no residual moisture after cleaning
- We recommend cleaning devices using a dry, anti-static cloth

### 7. Disposing of the device

#### Environmental pollution, unsuitable for recycling

**IMPORTANT**

Potential environmental pollution caused by components, recycling circle interrupted



This icon on product and packaging indicates that this product must not be disposed of as part of domestic waste. In compliance with the Waste Electrical and Electronic Equipment Directive (**WEEE**) this electrical device and potentially included batteries must not be disposed of in conventional, domestic waste or **recycling waste**. If you would like to dispose of this product and potentially included batteries, please return it to the retailer or your local waste disposal and recycling point.

If you have any questions, please do not hesitate to contact our support at [support@raidsonic.de](mailto:support@raidsonic.de) or visit our website at [www.raidsonic.de](http://www.raidsonic.de).






**ICY BOX®**

## Sicherheitshinweise


Zur Vermeidung körperlicher Schäden, sowie von Sach-, Geräteschäden und Datenverlust beachten Sie bitte folgende Hinweise:

### Warnstufen

Signalwort und Sicherheitszeichen kennzeichnen die Warnstufe und geben einen sofortigen Hinweis auf Wahrscheinlichkeit, Art und Schwere der Folgen, wenn die Maßnahmen zur Vermeidung der Gefahr nicht befolgt werden.

- |  |  |
|--|--|
|  <b>GEFAHR</b>   | warnet vor einer <b>unmittelbar</b> gefährlichen Situation, die zum Tod oder zu schweren Verletzungen führen <b>wird</b> .     |
|  <b>WARNUNG</b>  | warnet vor einer <b>möglicherweise</b> gefährlichen Situation, die zum Tod oder zu schweren Verletzungen führen <b>kann</b> .  |
|  <b>VORSICHT</b> | warnet vor einer <b>möglicherweise</b> gefährlichen Situation, die zu leichten Verletzungen führen <b>kann</b> .               |
| <b>ACHTUNG</b>   | warnet vor einer <b>möglichen</b> Situation, die zu Sach- und Umweltschäden führen und den Betriebsablauf stören <b>kann</b> . |

### 1. Gefahren durch elektrische Spannung

 **WARNUNG** **Kontakt mit elektrisch leitenden Teilen**  
Lebensgefahr durch Stromschlag

- vor Benutzung Betriebsanleitung lesen
- vor Arbeiten am Gerät, Spannungsfreiheit sicherstellen
- Kontaktschutzblenden nicht entfernen
- Kontakt mit Spannungsführenden Komponenten vermeiden.
- Steckkontakte nicht mit spitzen und metallischen Gegenständen berühren
- Verwendung nur in dafür vorgesehenen Umgebungen
- Gerät ausschließlich mit Typenschildkonformen Netzteil betreiben!
- Gerät/Netzteil fern von Feuchtigkeit, Flüssigkeit, Dampf und Staub halten
- Eigenständige Modifikationen sind unzulässig
- Gerät nicht während eines Gewitters anschließen
- Geben Sie Ihr Gerät im Reparaturfall in den Fachhandel

### 2. Gefahren während Montage (wenn vorgesehen)

 **VORSICHT** **Scharfkantige Bauteile**  
Finger- oder Handverletzungen bei Zusammenbau (wenn vorgesehen) möglich

- vor Montage, Betriebsanleitung lesen
- Kontakt mit scharfen Kanten oder spitzen Bauteilen vermeiden
- Bauteile nicht mit Gewalt zusammensetzen
- geeignetes Werkzeug verwenden
- nur gegebenenfalls mitgeliefertes Zubehör und Werkzeug verwenden

### 3. Gefahren durch Wärmeentwicklung

**ACHTUNG** **Mangelhafte Belüftung des Geräts/Netzteils**  
Überhitzung und Ausfall des Geräts/Netzteils

- externe Erwärmung vermeiden und Luftaustausch zulassen
- Lüfter-Auslass und passive Kühlkörper freihalten
- direkte Sonneneinstrahlung auf Gerät/Netzteil vermeiden



**ICY BOX®**

## Sicherheitshinweise

- ausreichend Umgebungsluft für Gerät/Netzteil sicherstellen
- keine Gegenstände auf dem Gerät/Netzteil abstellen

### 4. Gefahren durch Kleinstteile und Verpackung



**WARNUNG**

#### Erstickungsgefahr

Lebensgefahr durch Erstickern oder Verschlucken

- Kleinteile, Zubehör für Kinder unzugänglich verwahren
- Plastiktüten und Verpackung für Kinder unzugänglich verwahren/entsorgen
- Kleinteile und Verpackungen nicht in Kinderhände geben

### 5. Möglicher Datenverlust

**ACHTUNG**

#### Datenverlust bei Inbetriebnahme

Unwiederbringlicher Datenverlust möglich

- Unbedingt Hinweise in der Bedienungsanleitung/Schnellinstallationsanleitung beachten
- Produkt nur verwenden, wenn Spezifikationen erfüllt sind
- Datensicherung vor Inbetriebnahme durchführen
- Datensicherung vor Anschluss neuer Hardware durchführen
- dem Produkt beiliegendes Zubehör verwenden

### 6. Reinigung des Gerätes

**ACHTUNG**

#### Schädigende Reinigungsmittel

Kratzer, Farbveränderungen, Feuchteschäden oder Kurzschluss am Gerät

- vor Reinigung, das Gerät außer Betrieb nehmen
- aggressive bzw. scharfe Reinigungs- und Lösungsmittel sind ungeeignet
- nach der Reinigung sicherstellen, dass keine Restfeuchtigkeit vorhanden ist
- Reinigung der Geräte am besten mit trockenem Antistatiktuch durchführen

### 7. Entsorgung des Gerätes

#### Umweltverschmutzung, Wiederverwertung nicht möglich

**ACHTUNG**

Mögliche Umweltbelastung durch Bestandteile, Recyclingkreislauf unterbrochen



Dieses auf dem Produkt und der Verpackung angebrachte Symbol zeigt an, dass dieses Produkt nicht mit dem Hausmüll entsorgt werden darf. In Übereinstimmung mit der Richtlinie über Elektro- und Elektronik-Altgeräte (**WEEE**) darf dieses Elektrogerät und ggf. enthaltene Batterien nicht im normalen Hausmüll oder dem **Gelben Sack** entsorgt werden. Wenn Sie dieses Produkt und ggf. enthaltene Batterien entsorgen möchten, bringen Sie diese bitte zur Verkaufsstelle zurück oder zum Recycling-Sammelpunkt Ihrer Gemeinde.

Bei Fragen kontaktieren Sie gerne unseren Support unter [support@raidsonic.de](mailto:support@raidsonic.de) oder besuchen Sie unsere Internetseite [www.raidsonic.de](http://www.raidsonic.de).



**ICY BOX®**

## Manual IB-256WP

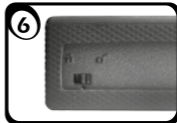
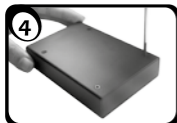
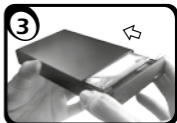
### 1. Package contents

1x IB-256WP, 1x silicone sleeve, 1x USB 3.0 data cable, 1x screwset, 1x manual

### 2. Key Features

- USB 3.0 Host interface 5 Gbit/s
- Support SATA III 6Gbit/s and UASP
- Compact aluminum enclosure
- LED Display for power and HDD access
- HDD 7 - 15 mm height, capacity not limited
- Supports: Windows, macOS
- Plug & Play and Hot Swap
- Including silicone protection sleeve
- Switch for write protection - against data loss / virus infection

### 3. HDD Installation



During the HDD assembly all cabling has to be disconnected from the computer.

Read-Only-Mode:

- 1) disconnect the IB-256WP from the Computer,
- 2) push the switch to the left.



### 4. Application

4.1 The external HDD can be connected to or disconnected from the computer via USB cable without shutting down the computer.

4.2 Please await the end of read/write operations before disconnecting the HDD to avoid data lost.

4.3 A new HDD must first be initialized, partitioned and formatted by the operation system to be displayed by the system.

4.4 If the hard disc isn't recognized instantly by the operating system please check:

- if the driver software is installed (USB),
- if the HDD is initialized, partitioned and formatted.

**ICY BOX®**

## Handbuch IB-256WP

### 1. Verpackungsinhalt:

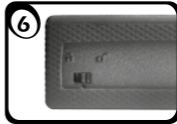
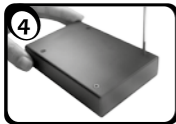
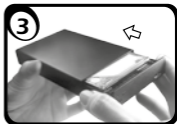
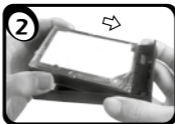
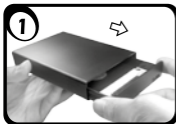
1x IB-256WP, 1x Silikonhülle, 1x USB 3.0 Datenkabel, 1x Schraubensatz, 1x Bedienungsanleitung

### 2. Merkmale

- USB 3.0 Hostschnittstelle 5 Gbit/s
- Unterstützt SATA III 6 Gbit/s und UASP
- Kompaktes Aluminium Gehäuse
- LED Display für Betrieb und Festplattenaktivität
- Festplattenhöhe 7 - 15 mm, Kapazität ohne Limit
- Unterstützt: Windows, macOS
- Hot Plug & Play und Hot Swap
- Inklusive Silikon-Schutzhülle
- Schalter für Schreibschutz - gegen Datenverlust / Virusinfektion

### 3. Festplattenmontage

Beim Ein- und Ausbau der Festplatte müssen alle Kabelverbindungen zum Computer gelöst werden.



Read-Only-Modus:

- 1) Trennen Sie das USB-Kabel von IB-256WP vom Computer,
- 2) Schieben Sie den Schalter zu der linken Position.



### 4. Anwendung

4.1 Die externe Festplatte kann im laufenden Betrieb des Rechners an diesen via USB Kabel angeschlossen oder von diesem getrennt werden.

4.2 Bitte das Ende von Schreib- und Lesevorgängen abwarten bevor das angeschlossene Gehäuse vom Rechner getrennt wird, um Datenverlust zu vermeiden.

4.3 Eine neue Festplatte muss vom Betriebssystem erst initialisiert, partitioniert und formatiert werden, um vom System angezeigt zu werden.

4.4 Wenn die Festplatte nicht sofort vom System erkannt wird bitte prüfen:

- ob die Treibersoftware installiert ist (USB),
- ob die Festplatte initialisiert, partitioniert und formatiert ist.



**ICY BOX®**

## Manuel IB-256WP

### 1. Contenu de la livraison

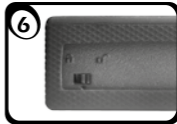
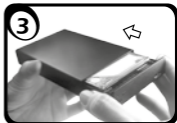
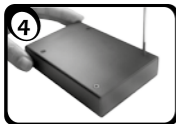
1x IB-256WP, 1x manchon en silicone, 1x USB 3.0 câble de données, 1x jeu de vis, 1x manuel

### 2. Spécialités principales

- Interface USB 3.0 Host 5 Gbit/s
- Soutien SATA III 6 Gbit/s et UASP
- Boîtier en aluminium compact
- Ecran LED pour l'alimentation et l'accès disque dur
- HDD 7 - 15 mm de hauteur, la capacité ne se limite pas
- Prise en charge: Windows, macOS
- Hot Plug & Play et Hot Swap
- Silicone étui de protection inclus
- Commutateur de protection d'écriture - Contre la perte de données et une infection virale

### 3. Installation HDD

Devant l'installation ou la désinstallation d'un disque dur il faut débrancher tous câbles de connexion à l'ordinateur.



Read-Only-Mode:

- 1) Débranchez l'IB-256WP de l'ordinateur,
- 2) Pousser l'interrupteur vers la gauche.



### 4. Application

4.1 Le boîtier externe peut être connecté directement à l'ordinateur en utilisant le câble USB. Le disque dur peut être branché ou débranché de l'ordinateur pendant l'exploitation normale de l'ordinateur.

4.2 Attendez le complètement des écritures et des lectures avant de déconnecter un boîtier branché à l'ordinateur pour éviter une perte de données.

4.3 Avant tout, un disque dur nouvel doit être initialisé, partitionné, et formaté par le système d'exploitation pour être indiqué par le système.

4.4 Si le disque dur n'est pas reconnu immédiatement par le système, vérifiez le suivant:

- si le logiciel de pilotes est installé (USB),
- si le disque dur est initialisé, partitionné, et formaté.







**© Copyright 2017 by RaidSonic Technology GmbH. All Rights Reserved.**

The information contained in this manual is believed to be accurate and reliable. RaidSonic Technology GmbH assumes no responsibility for any errors contained in this manual. RaidSonic Technology GmbH reserves the right to make changes in the specifications and/or design of the above mentioned product without prior notice. The diagrams contained in this manual may also not fully represent the product that you are using and are there for illustration purposes only. RaidSonic Technology GmbH assumes no responsibility for any differences between the product mentioned in this manual and the product you may have.