



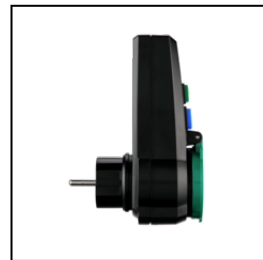
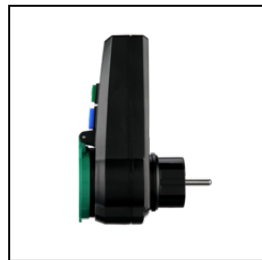
PERSONENSCHUTZ ADAPTER PRCD MIT KLAPPDECKEL SCHWARZ/GRÜN PERSONENSCHUTZ-ADAPTER

Art. Nr.
0515494555

EAN
4008297154945

Typ
EMP200S-1

ZUBEHÖR



- SICHER - zuverlässiger Personenschutz vor gefährlichen elektrischen Stromunfällen, schaltet bei Fehlerströmen den Stromkreis ab
- PRAKTISCH - wiederanschließbarer, robuster Stecker für einfache Nachrüstung und Austausch
- SOLIDE - robustes und witterungsbeständiges Gehäuse aus schlagfestem Kunststoff - für den dauerhaften Einsatz im und rund ums Haus (Schutzart IP44)
- FUNKTIONELL - für Kunststoff- oder Gummi-Leitungen mit Querschnitt 3G1,0 oder 3G1,5
- TECHNIK - 230 V~; 16 A; 50 Hz; max. 3600 W, Bemessungsfehlerstrom: 30 mA, Auslösezeit: < 30 ms, Abschaltung 2-polig

ARTIKELSTAMMDATEN

Gruppe	Sicherungen
Artikelnummer	0515494555
EAN-Nummer	4008297154945

TECHNISCHE SPEZIFIKATIONEN

Polzahl	2
Bemessungsspannung	230 V
Bemessungsstrom	16 A
Bemessungsfehlerstrom	0,03 A
Montageart	Zwischenstecker
Fehlerstrom-Typ	A
Spannungsart	AC
IP-Schutzart	IP44

Nennstrom	16.000 mA
Frequenz	50 Hz
Anwendungsbereich	innen & außen
Farbe	Schwarz
Länge netto mm	130 mm
Breite netto mm	60 mm
Höhe / Tiefe netto mm	55 mm
Gewicht netto gr	192 g
Beschreibung	Mobiler Personenschutz von REV Ritter - schützen Sie sich vor Stromunfällen bei Arbeiten mit elektrischen Geräten. Fehlerströme werden blitzschnell erkannt und die Stromzufuhr innerhalb von 30ms abgeschaltet. Das robuste, spritzwassergeschützte Kunststoffgehäuse eignet sich für die Anwendung sowohl im Haus als auch im Freien.
Volumen in cm ³	429 cm ³

MEDIA

Spritzwasser_Zeichen



Schutzartzeichen



Erhöhter Berührungsschutz (früher:Kinderschutz)

