


Adapter F | F

Adapter F | F

- ✓ Profi-Version
- ✓ Hohe Rückflusdämpfung
- ✓ Professional version
- ✓ High return loss

premium-line



Artikel Article	CFA 4-01	CFA 26-01
Artikelnummer Part No.	CFA00401	CFA02601
Verpackungseinheit Packing unit	100	
	 EN 50083-2/A1, Klasse A EN 50083-2/A1, class A	
Anschlüsse Connectors	Stecker auf Stecker, Quickfix Male to male, Quickfix	Buchse auf Buchse mit Kontermutter Female to female, with lock nut
Rückflusdämpfung Return loss	5...65 MHz >50 dB 86...862 MHz >22 dB 950...2200 MHz >22 dB	5...65 MHz >50 dB 86...862 MHz >40 dB 950...2200 MHz >28 dB
Beschreibung Description	Profi-Version Professional version	Profi-Version, 29 mm lang Professional version, 29 mm long
Ausführung Material	oberflächenveredelt surface treated	

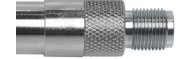
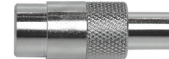
Vodafone Kabel Deutschland


Adapter F | IEC | Labortypen

Adapter F | IEC | laboratory-type

- ✓ Vergoldete Stecker- und Kupplungsstifte
- ✓ Hohe Rückflusdämpfung
- ✓ Gold plated inner pins
- ✓ High return loss

premium-line



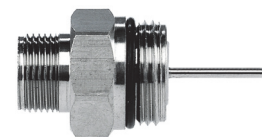
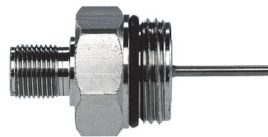
Artikel Article	CFA 13-01	CFA 14-01	CFA 15-00	CFA 16-00	CFA 17-00
Artikelnummer Part No.	CFA01301	CFA01401	CFA01500	CFA01600	CFA01700
Verpackungseinheit Packing unit	1				
	 EN 50083-2/A1, Klasse A EN 50083-2/A1, class A				
Anschlüsse Connectors	IEC-Buchse auf F-Buchse IEC-female to F-female	IEC-Stecker auf F-Buchse IEC-male to F-female	IEC-Stecker auf F-Stecker, Quickfix IEC-male to F-male, Quickfix	IEC-Buchse auf F-Stecker, Quickfix IEC-female to F-male, Quickfix	F-Stecker, Quickfix auf F- Buchse F male, Quickfix to F female

Adapter PG11 | F/IEC

Adapter PG11 | F/IEC

- ✓ Für BVS 14-66
- ✓ For BVS 14-66

premium-line



Artikel Article	CFA 12-00	CKA 12-00
Artikelnummer Part No.	CFA01200	CKA01200
Verpackungseinheit Packing unit	1	
	 EN 50083-2/A1, Klasse A EN 50083-2/A1, class A	
Anschlüsse Connectors	PG11 auf F-Buchse PG11 to F female	PG11 auf IEC-Buchse PG 11 to IEC female
Ausführung Material	oberflächenveredelt surface treated	

Koax-Steckverbinder

Coaxial connectors

Adapter F | IEC

Adapter F | IEC

basic-line



Artikel Article	CFA 1-00	CFA 2-00	CFA 5-00	CFA 10-00
Artikelnummer Part No.	CFA00100	CFA00200	CFA00500	CFA01000
Verpackungseinheit Packing unit	100			
Anschlüsse Connectors	IEC-Buchse auf F-Stecker IEC-female to F-male	IEC-Buchse auf F-Buchse IEC-female to F-female	IEC-Stecker auf F-Buchse IEC-male to F-female	IEC-Stecker auf F-Stecker IEC-male to F-male
Ausführung Material	oberflächenveredelt surface treated			

Adapter IEC | IEC

Adapter IEC | IEC

basic-line



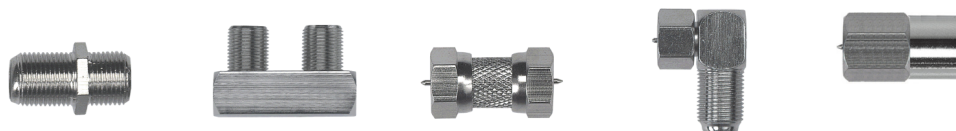
Artikel Article	CKA 1-00	CKA 2-00
Artikelnummer Part No.	CKA00100	CKA00200
Verpackungseinheit Packing unit	100	
Anschlüsse Connectors	IEC-Stecker auf IEC-Stecker IEC-male to IEC-male	IEC-Buchse auf IEC-Buchse IEC-female to IEC-female
Ausführung Material	oberflächenveredelt surface treated	

Adapter F | F

Adapter F | F

basic-line

- ✓ Oberflächenveredelt
- ✓ Surface treated



Artikel Article	CFA 3-00	CFA 3-02	CFA 4-00	CFA 6-02	CFA 18-00
Artikelnummer Part No.	CFA00300	CFA00302	CFA00400	CFA00602	CFA01800
Verpackungseinheit Packing unit	100			1	
Anschlüsse Connectors	F-Buchse auf F-Buchse F female to F female	F-Buchse auf F-Buchse F female to F female	F-Stecker auf F-Stecker F male to F male	F-Buchse auf F-Stecker F female to F male	F-Stecker auf F-Stecker, Quickfix F male to F male, Quickfix
Rückflussdämpfung Return loss					
Beschreibung Description	für Innenleiter bis zu 1,1 mm Durchmesser for center conductor diameters up to 1.1 mm	für Innenleiter bis zu 1,1 mm Durchmesser for center conductor diameters up to 1.1 mm	Winkeladapter Wasserdicht mit Gummidichtung right-angled waterproof with rubber seal		
Ausführung Material	oberflächenveredelt surface treated				